

MANİSA
İLÇE
KARTLARI

2022



T.C. SANAYİ VE
TEKNOLOJİ BAKANLIĞI



Zafer
Kalkınma Ajansı
Development Agency

SESSİZCE ÜRETEN, KAVGASIZ BÖLÜŞEN,
GÜL YÜZLÜ İNSANLARIN İLÇESİ
AHMETLİ

AHMETLİ

Nüfus: 16.807



SANAYİ



İşletme Faaliyet Alanları

- ⚙️ Tavukçuluk
- ⚙️ Üzüm
- ⚙️ Süt ve Süt Ürünleri
- ⚙️ Zeytinyağı
- ⚙️ Pamuk Çırcır
- ⚙️ Betonarme Yapı Elemanları

9 Marka
2 Endüstriyel
Ürün Teçli



İlçe Yüz Ölçümü: 298 km²



Tarım Alanı: 116 km²



Bitkisel Üretim: 173.100 ton

Ahmetli'de en çok yetiştirilen 5 ürün:

TARIM



1

Üzüm

2

Zeytin

3

Domates

4

Mısır

5

Buğday



TURİZM



Turizm Değerleri

- Bintepele
- Çıplak Değirmen
- Çakıcı Köprüsü
- Eski Emniyet Hizmet Binası
- Eski Hükümet Konağı



Çakıcı Mehmet Efe Köprüsü



ENERJİ

Jeotermal Kaynaklar

- ↳ Teknolojik Seralar
- ↳ Kaplıca Otelleri

EĞİTİM



- △ 18 Okul
- △ 1 Meslek Lisesi
- △ 1 Meslek Yüksek Okulu



AJANS DESTEKLERİ

6 Proje

728 bin TL
Ajans Desteği

2,6 milyon TL
Toplam Yatırım





T.C. SANAYİ VE
TEKNOLOJİ BAKANLIĞI



Zafer
Yatırım Ajansı

TARİHİN BEKÇİSİ, ZEYTİNİN BAŞKENTİ AKHİSAR

AKHİSAR

Nüfus: 176.000



SANAYİ



Akhisar OSB

- ⚙ Aktif çalışan 52 firma
- ⚙ 3 milyon m² alan
- ⚙ %100 yabancı 3 şirket
- ⚙ Yabancı ortaklı 1 şirket
- ⚙ 5.000'i aşkın çalışan
- ⚙ İzmir'e uzaklık 80 km

Akhisar ZİOSB

- ⚙ 1,5 milyon m² alan
- ⚙ 17 aktif çalışan firma
- ⚙ 1.000'i aşkın çalışan
- ⚙ İzmir'e uzaklık 100 km

14 milyonu aşan zeytin ağacı sayısı ile
zeytinin anavatanı: AKHİSAR

👍 İlçe yüz ölçümü: 1.707 km²

👍 Tarım Alanı: 821 km²

👍 Zeytin Dikim Alanı : 450 km²

👍 Bitkisel Üretim: 82.105 ton

TARIM



Akhisar'da en çok yetiştirilen 5 ürün:

1

Zeytin

2

Domates

3

Pamuk

4

Üzüm

5

Mısır



TURİZM

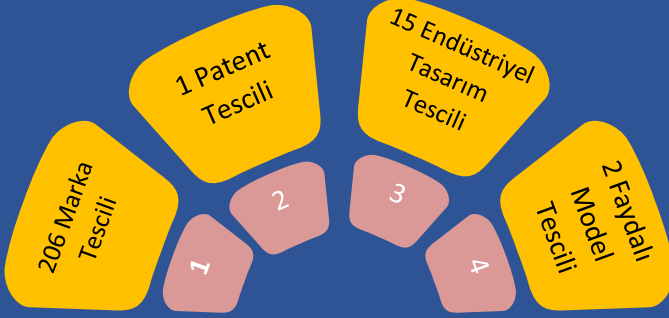


Turizm Değerleri

- Tepe Mezarlığı Ören Yeri (Thyateira)
- Akhisar Müzesi
- Efece Köprüsü
- Hastane Höyüğü
- Zeytinyağı Müzesi
- Kayaloğlu Tarım Okulu
- Paşa Camii, Hanı ve Hamamı
- Radika Müze Köyü

Coğrafi İşaretli Ürünler

- ✓ Akhisar Domat Zeytini
- ✓ Akhisar Uslu Zeytini
- ✓ Akhisar Köftesi
- ✓ Akhisar Domat Zeytinyağı
- ✓ Akhisar Uslu Zeytinyağı



MADEN

- ☐ Kahve- kırmızı renkli mermer
- ☐ Kum-çakıl rezervi
- ☐ Zımpara

EĞİTİM



- Δ 130 Okul
- Δ 5 Meslek Lisesi
- Δ 1 Meslek Yüksek Okulu
- Δ 1 Yüksek Okul



AJANS DESTEKLERİ

12 İşletmeye
9,7 milyon TL Ajans Desteği
24,7 milyon TL'lik Yatırım

4 Kamu Kurumuna
2,2 milyon TL Ajans Desteği
2,8 milyon TL'lik Yatırım

6 Projeye
947 bin TL
Fizibilite Desteği

16 Projeye
236 bin TL
Teknik Destek





T.C. SANAYİ VE
TEKNOLOJİ BAKANLIĞI



ÇALIŞKAN, ÜRETKEN, BAĞIMSIZLIĞINA DÜŞKÜN ALAŞEHİR

ALAŞEHİR

Nüfus: 105.380



SANAYİ



Limana kıyısı olmadığı halde gümrüğü
olan ilçe: ALAŞEHİR

Tarıma Dayalı Sanayi

- Üzüm işleme tesisleri
- Yaş ve kuru meyvecilik
- Soğuk hava depoculuğu
- Türkiye'nin en sıcak jeotermal kaynakları ile elektrik üretimi
- Plastik ürünlerin imalatı
- 32 marka tescilli
- 2021 Yılı İhracatı: 255.583.625 \$

TARIM



👍 İlçe Yüz Ölçümü: 977 km²

👍 Tarım Alanı: 363 km²

👍 Bağ Alanı: 200 km²

👍 Bitkisel Üretim: 454.654 ton

Alaşehir'de en çok yetiştirilen 5 ürün:

1

Üzüm

2

Zeytin

3

Ceviz

4

Buğday

5

Domates



TURİZM



Turizm Değerleri

- Saint Jean Kilisesi - Philadelphia
- Alaşehir Kütüphanesi
- Alaşehir Surları
- Kurşunlu Han
- Kütük Minare Camii
- Sarı Saltuk Türbesi

Coğrafi İşaretli Ürünler

- ✓ Alaşehir Asma Yaprağı
- ✓ Alaşehir Kapaması
- ✓ Alaşehir Ekmeği



ENERJİ

- ☑ 287°C Jeotermal Kaynak
- ☑ 2.350.411.720 kW saat elektrik üretimi kapasiteli 12 adet tesis

EĞİTİM



- △ 101 Okul
- △ 6 Meslek Lisesi
- △ 1 Meslek Yüksek Okulu



AJANS DESTEKLERİ

7 Kamu Kurumuna
6,1 milyon TL Ajans Desteği
9,3 milyon TL'lik Yatırım

30 Projeye
590 bin TL
Teknik Destek





T.C. SANAYİ VE
TEKNOLOJİ BAKANLIĞI



Zafer
Kalkınma Ajansı
Development Agency

HALININ BAŞKENTİ, ŞIFALI ŞEHİR KAHRAMANLAR DİYARI DEMİRCİ

DEMİRCİ

Nüfus: 37.021



SANAYİ



İşletme Faaliyet Alanları

- Halıcılık
- Yün ve İplik Boyama
- İplik Boyama
- Mobilyacılık
- Ahşap Boyama
- Makine

17 Tescilli
Marka

84 hektar büyüklüğündeki Demirci OSB
kurulum çalışmaları devam etmektedir.



İlçe yüz ölçümü: 1.473 km²



Tarım Alanı: 278 km²



Bitkisel Üretim: 79.234 ton

Demirci'de en çok yetiştirilen 5 ürün:

1

Ceviz

2

Buğday

3

Zeytin

4

Arpa

5

Domates

TARIM





TURİZM



Turizm Değerleri

- Demirci Akıncılar Yolu
- Sidas Antik Kenti Ören Yeri
- Delik Yar
- Hisar Kaplıcaları
- Saraycık Kaplıcaları
- 2000 Yıllık Çınar
- Güldürdek

- Demirci Akıncılarını Anma Günü
- MCBÜ Mezuniyet Şenlikleri

Coğrafi İşaretli Ürünler

- ✓ Demirci Hünnapı



MADEN

Cam, seramik, kaynak elektrotları ve boya sanayinde kullanılan en önemli hammaddede **FELDSPAT**



EĞİTİM



- Δ 51 Okul
- Δ 4 Meslek Lisesi
- Δ 1 Meslek Yüksek Okulu
- Δ 1 Fakülte



AJANS DESTEKLERİ

11 Kamu Kurumuna
10,6 milyon TL Ajans Desteği
14,8 milyon TL'lik Yatırım

2 projeye

246 bin TL

Fizibilite Desteği

16 Projeye

220 bin TL

Teknik Destek





T.C. SANAYİ VE
TEKNOLOJİ BAKANLIĞI



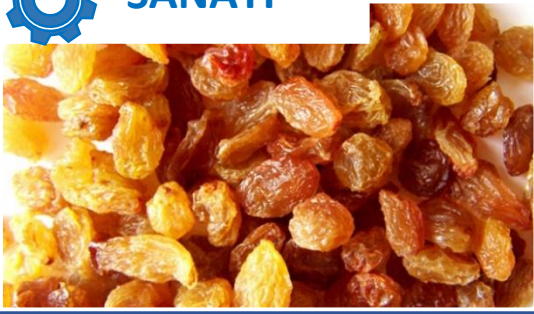
OVANIN KALBİNDE, KAVUN KARPUZ CENNETİ GÖLMARMARA

GÖLMARMARA

Nüfus: 15.197



SANAYİ



İşletme Faaliyet Alanları

- Üzüm İşleme Tesisi
- Zeytinyağı İmalatı
- Salça İmalatı
- Tarım Makineleri İmalatı
- Çırcır Fabrikaları

Tescilli
6 Marka
2 Endüstriyel
Ürün

179 hektar büyüklüğündeki Gölmarmara OSB
kurulum çalışmaları devam etmektedir.



İlçe yüz ölçümü: 288 km²



Tarım Alanı: 94,43 km²



Bitkisel Üretim: 212.348 ton

Gölmarmara'da en çok yetiştirilen 5 ürün:

1 Domates

2 Üzüm

3 Zeytin

4 Pamuk

5 Mısır

TARIM



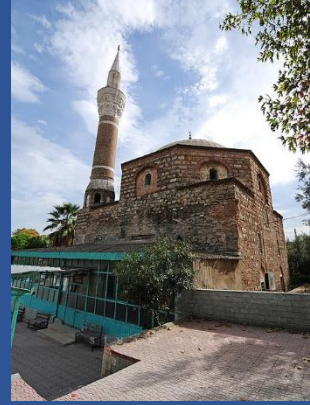


TURİZM



Turizm Değerleri

- Akpınar Mesire Yeri
- Halime Hatun Camii, Külliyesi, İmarethanesi
- Şahuban Camii
- Marmara Gölü



MADEN

- ☐ Kum Ocakçılığı
- ☐ Mermer
- ☐ Kireç Taşı

EĞİTİM



- △ 15 Okul
- △ 1 Meslek Lisesi
- △ 1 Meslek Yüksek Okulu



AJANS DESTEKLERİ

1 Kamu Kurumuna
297 bin TL Ajans Desteği,
330 bin TL'lik Yatırım

2 Projeye
27,7 bin TL
Teknik Destek





T.C. SANAYİ VE
TEKNOLOJİ BAKANLIĞI



HALISIYLA, AYVASIYLA, ZEOLİT MADENİYLE UZAĞIMIZIN YAKINI GÖRDES

GÖRDES

Nüfus: 26.858



SANAYİ



İşletme Faaliyet Alanları

- Halıcılık
- Nikel Madenciliği
- Zeolit Madenciliği
- Gübre İmalatı
- Zeytinyağı İmalatı

2
Tescilli
Marka

Türklerin halıcılıkta yarattığı “çift düğüm”
ilmek tipine tüm dünyada “Gördes Düğümü”
adı verilmektedir.



İlçe yüz ölçümü: 947 km²



Tarım Alanı: 254 km²



Bitkisel Üretim: 105.112 ton

Gördes'te en çok yetiştirilen 5 ürün:

1

Ceviz

2

Zeytin

3

Buğday

4

Mısır

5

Domates

TARIM





TURİZM



Turizm Değerleri

- Gördes Halısı
- Gördes Kültür Evi
- İn Deresi
- Kayacık Tepe
- Şahinkaya Kalesi

Coğrafi İşaretli Ürünler

- ✓ Gördes El Halısı



MADEN

- Zeolit
- Nikel
- Kömür
- Kaolen

EĞİTİM



- Δ 44 Okul
- Δ 2 Meslek Lisesi
- Δ 1 Meslek Yüksek Okulu



AJANS DESTEKLERİ

6 Kamu Kurumuna
3,7 milyon TL Ajans Desteği,
6,1 milyon TL'lik Yatırım

13 Projeye
188 bin TL
Teknik Destek





T.C. SANAYİ VE
TEKNOLOJİ BAKANLIĞI



SIRTI DAĞIN YAMACINDA AYAKLARI OVAYA UZANMIŞ KAVUN CENNETİ KIRKAĞAÇ

KIRKAĞAÇ

Nüfus: 37.699



SANAYİ



İşletme Faaliyet Alanları

- ⚙ Zeytinyağı İmalatı
- ⚙ Zeytin Depolama
- ⚙ Yumurta Üretim ve Paketleme
- ⚙ Rüzgâr Elektrikçi
- ⚙ Gıda Paketleme

19
Tescilli
Marka

111.5 hektar büyüklüğündeki Kırkağaç Gıda İhtisas
OSB kuruluş çalışmalarını devam etmektedir.

TARIM



İlçe yüz ölçümü: 543 km²



Tarım Alanı: 215 km²



Bitkisel Üretim: 211.115 ton

Kırkağaç'ta en çok yetiştirilen 5 ürün:

1

Zeytin

2

Domates

3

Mısır

4

Ceviz

5

Kavun



TURİZM



Turizm Değerleri

- 1657 yaşında Tescilli Anıt Ağaç
- Tarihi Zeytinyağı Fabrikası
- Aksu Mesire Alanı
- Çamlık Mesire Alanı
- Çiftehanlar Camii
- Sarı Hoca Camii

- ✓ Çam Festivali ve Tarım Fuarı
- ✓ 12 Eylül Kurtuluş Şenlikleri

Coğrafi İşaretli Ürünler

- ✓ Kırkağaç Kavunu



ENERJİ

- ☐ Rüzgar Enerjisi
- ☐ Güneş enerjisi



EĞİTİM



- Δ 43 Okul
- Δ 1 Meslek Lisesi
- Δ 1 Meslek Yüksek Okulu



AJANS DESTEKLERİ

2 Kamu Kurumuna
2,1 milyon TL Ajans Desteği,
2,6 milyon TL'lik Yatırım

8 Projeye
113 bin TL
Teknik Destek





T.C. SANAYİ VE
TEKNOLOJİ BAKANLIĞI



KANAATKÂR İNSANLARIN YURDU ÇİLEK DİYARI KÖPRÜBAŞI

KÖPRÜBAŞI

Nüfus: 12.811



SANAYİ



İşletme Faaliyet Alanları

- ⚙ Zeytinyağı İmalatı
- ⚙ Soğuk Hava Depoculuğu
- ⚙ Ceviz İşlem Tesisleri
- ⚙ Gıda Ambalaj Tesisleri
- ⚙ Mermercilik
- ⚙ Hazır Beton

6
Tescilli
Marka

Coğrafi işaret tescil belgesine sahip Köprübaşı
Çileği ilçenin ihracat markası olma yolundadır.



İlçe yüz ölçümü: 318 km²



Tarım Alanı: 175 km²



Bitkisel Üretim: 73.733 ton

Köprübaşı'nda en çok yetiştirilen 5 ürün:

1

Zeytin

2

Ceviz

3

Çilek

4

Buğday

5

Arpa

TARIM





TURİZM



Turizm Değerleri

- Saraycık Kaplıcaları
- Köprübaşı Baraj Gölü
- Yardere Kanyonu
- Yılanhisar Kalesi

Köprübaşı Kültür
Sanat ve Çilek
Festivali
18 - 19 Mayıs

Coğrafi İşaretli Ürünler

- ✓ Köprübaşı Çileği

Köprübaşı'nın 3 tarafının göllerle çevrili olması yarattığı mini klima etkisi ile Arbequina cinsi zeytinin yetişmesi için en ideal ortamı sağlamaktadır. İlçe bu alanda çok sayıda yatırımcı almıştır.



MADEN

Süs eşyalarında, albenili
ürünlerde özel tasarımlarda
kullanılan
ONİKS MERMERİ



EĞİTİM



- Δ 13 Okul
- Δ 1 Meslek Lisesi
- Δ 1 Meslek Yüksek Okulu



AJANS DESTEKLERİ

2 Kamu Kurumuna
1,1 milyon TL Ajans Desteği,
2,8 milyon TL'lik Yatırım

7 Projeye
125,5 bin TL
Teknik Destek

1 Projeye 170 bin
TL Doğrudan
Faaliyet Desteği





T.C. SANAYİ VE
TEKNOLOJİ BAKANLIĞI



Zafer
Kalkınma Ajansı
Development Agency

HARİKALAR DİYARI, BEŞİ BİR YERDE, YANIK ÜLKE KULA

KULA

Nüfus: 43.421



SANAYİ



İşletme Faaliyet Alanları

- ⚙️ Dericilik
- ⚙️ Ayakkabıcılık
- ⚙️ Tekstil
- ⚙️ Mandıracılık

Kula OSB

- ⚙️ 3 milyon m² alan
- ⚙️ İzmir – Ankara karayolu üzerinde
- ⚙️ Genişleme alanı mevcut
- ⚙️ Altyapı ihalesi aşamasında

Türkiye'nin ilk ve tek UNESCO Jeoparkı Manisa'da bulunan Kula-Salihli UNESCO Küresel Jeoparkıdır.



İlçe yüz ölçümü: 918 km²



Tarım Alanı: 350 km²



Bitkisel Üretim: 186.402 ton

TARIM



Kula'da en çok yetiştirilen 5 ürün:

1

Ceviz

2

Buğday

3

Arpa

4

Mısır

5

Zeytin

TURİZM



Turizm Değerleri

- Tarihi Kula Evleri
- Kula Jeoparkı ve Peribacaları
- Çakırca Sütün Bazaltları
- Tarihi Hamam
- Yunus ve Tabduk Emre Türbesi
- Carullahbin Süleyman Camii
- Emir Kaplıcaları
- Çukur Çeşmeler

Coğrafi İşaretli Ürünler

- ✓ Kula Halısı
- ✓ Kula Leblebisi

- Kula Maden Suyu
(başvuru aşamasında)



MADEN

Yüksek mineral içerikli şifa kaynağı KULA MADEN SULARI ilçe ekonomisini canlandırmaktadır.

EĞİTİM



- Δ 44 Okul
- Δ 4 Meslek Lisesi
- Δ 1 Meslek Yüksek Okulu

- ⚙ 31 Tescilli Marka
- ⚙ 2 Tescilli Endüstriyel Tasarım



AJANS DESTEKLERİ

11 Kamu Kurumuna
157 milyon TL Ajans Desteği
166 milyon TL'lik Yatırım

11 Projeye
139 bin TL
Teknik Destek





T.C. SANAYİ VE
TEKNOLOJİ BAKANLIĞI



Zafer
Kalkınma Ajansı
Development Agency

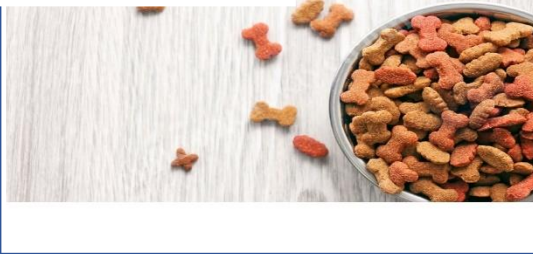
GEÇMİŞİN VE GELECEĞİN HAKKINI VEREN TARIMA DAYALI SANAYİNİN KALBI SALİHLİ

SALİHLİ

Nüfus: 164.710



SANAYİ



İşletme Faaliyet Alanları

- ⚙ Yem Endüstrisi
- ⚙ Gıda Sanayi
- ⚙ Fabrikasyon Metal Endüstrisi
- ⚙ İçecek Endüstrisi

Salihli OSB

- ⚙ 2,5 milyon m² alan
- ⚙ İzmir – Ankara karayolu üzerinde
- ⚙ Genişleme alanı mevcut
- ⚙ Yerli ve yabancı yatırımcıların gözdesi

Lidya Devleti'nin başkenti olan paranın ilk basıldığı yer olan Sardes Antik Kenti'nin kalıntıları Salihli İlçesi, Sart Kasabası'ndadır.

- 👍 İlçe yüz ölçümü: 1.273 km²
- 👍 Tarım Alanı: 565 km²
- 👍 Bitkisel Üretim: 865.293 ton

TARIM



Salihli'de en çok yetiştirilen 5 ürün:

1

Üzüm

2

Domates

3

Zeytin

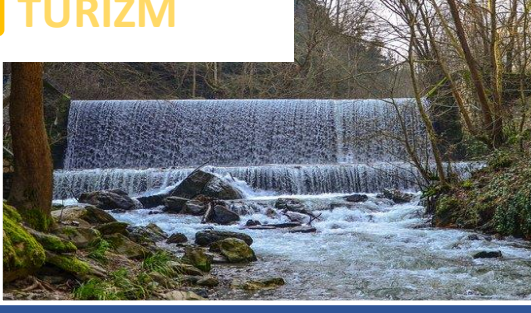
4

Mısır

5

Ceviz

TURİZM



Turizm Değerleri

- Sardes Anti Kenti
- Sardes Artemis Tapınağı
- Kurşunlu Kaplıcaları
- Bintepeleler
- Adala Kız Köprüsü
- Tarihi Atatürk Evi
- Fosil Ayak İzleri

Coğrafi İşaretli Ürünler

- ✓ Salihli Odun Köfte
- ✓ Salihli Kirazı
- Gökeyüp Çömleği
- Salihli Sultani Üzüm Pekmezi



Tescilli

- 94 Marka
- 14 Endüstriyel Tasarım
- 3 Faydalı Model

ENERJİ

- ☑ Jeotermal enerji kaynağı
- ☑ Bioenerji

EĞİTİM

- △ 142 Okul
- △ 5 Meslek Lisesi
- △ 1 Meslek Yüksek Okulu
- △ 1 Fakülte



AJANS DESTEKLERİ

8 İşletmeye
5,9 milyon TL Ajans Desteği
18 milyon TL'lik Yatırım

6 Kamu Kurumuna
6,2 milyon TL Ajans Desteği
9,7 milyon TL'lik Yatırım

46 Projeye
610 bin TL
Teknik Destek





T.C. SANAYİ VE
TEKNOLOJİ BAKANLIĞI



GELECEĞİ PARLAK, ÇALIŞKAN İNSANLARIN YAŞADIĞI İLÇE SARIGÖL

SARIGÖL

Nüfus: 35.766



SANAYİ



İşletme Faaliyet Alanları

- ⚙ Gıda Sanayi
- ⚙ Konserveçilik
- ⚙ Dondurulmuş Gıda
- ⚙ Tarım Aletleri
- ⚙ Tekstil

4
Tescilli
Marka

Coğrafi işaret tescil belgesine sahip **Köprübaşı Çileği** ilçenin ihracat markası olma yolundadır.

TARIM



İlçe yüz ölçümü: 357 km²



Tarım Alanı: 182 km²



Bitkisel Üretim: 198.055 ton

Sarıgöl'de en çok yetiştirilen 5 ürün:

1

Üzüm

2

Domates

3

Zeytin

4

Buğday

5

Ceviz



TURİZM



Turizm Değerleri

- Deve Güreşi Şenlikleri
- Kırık Minare

Coğrafi İşaretli Ürünler

- ✓ Emcelli Biberi



ENERJİ

- ☐ Jeotermal Enerji
- ☐ Güneş Enerji

EĞİTİM



- △ 45 Okul
- △ 2 Meslek Lisesi
- △ 1 Meslek Yüksek Okulu



AJANS DESTEKLERİ

1 Kamu Kurumuna
597 bin TL Ajans Desteği,
664 bin TL'lik Yatırım

12 Projeye
128 bin TL
Teknik Destek





T.C. SANAYİ VE
TEKNOLOJİ BAKANLIĞI



SULTANİ ÜZÜM DİYARI, TARİHİN BEŞİĞİ SARUHANLI

SARUHANLI

Nüfus: 56.166



SANAYİ



İşletme Faaliyet Alanları

- ⚙️ Üzüm İşleme Tesisleri
- ⚙️ Zeytin ve Zeytinyağı İşleme ve Paketleme
- ⚙️ Konservecilik
- ⚙️ Gıda Paketleme Tesisleri
- ⚙️ Tarım Makineleri

Tescilli
23 Markalı
1 Faydalı
Model

Tarım ve tarıma dayalı sanayi ilçe ekonomisinin can suyudur.



İlçe yüz ölçümü: 839 km²



Tarım Alanı: 396 km²



Bağ Alanı : 227 km²



Bitkisel Üretim: 516.991 ton

Saruhanlı'da en çok yetiştirilen 5 ürün:

TARIM



1

Üzüm

2

Zeytin

3

Domates

4

Mısır

5

Pamuk



TURİZM



Turizm Değerleri

- Tepegöl
- Ali Beyli Camii
- Hacı Rahmanlı Çarşı Camii
- Nifli Kemal Parkı
- Kocadere Kanyonu

Coğrafi İşaretli Ürünler

- ✓ Saruhanlı Çekirdeksiz Beyaz Üzümü

Büyükbelen Tekir Zeytini
Saruhanlı Tekir Zeytinyağı
(Başvuru aşamasındadır.)



Altın Üzüm ve
Kültür Festivali
Bağbozumu
Şenlikleri



MADEN

İldeki tek MANYEZİT
CEVHERLEŞMESİ Saruhanlı
İlçesindedir.

EĞİTİM



- △ 50 Okul
- △ 2 Meslek Lisesi
- △ 1 Meslek Yüksek Okulu



AJANS DESTEKLERİ

4 İşletmeye

5 milyon TL Ajans Desteği
11,4 milyon TL'lik Yatırım

5 Kamu Kurumuna

3,9 milyon TL Ajans Desteği
6,8 milyon TL'lik Yatırım

1 Projeye
947 bin TL

Fizibilite Desteği

12 Projeye
158 bin TL

Teknik Destek





T.C. SANAYİ VE
TEKNOLOJİ BAKANLIĞI



KİLİMİYLE, PEYNİRİYLE ÜN SALMIŞ, GÖZDEN UZAK GÖNÜLE YAKIN İLÇEMİZ SELENDİ

SELENDİ

Nüfus: 19.505



SANAYİ



İşletme Faaliyet Alanları

- ⚙ Mandıracılık
- ⚙ Halı ve Kilim Dokumacılığı
- ⚙ Demir Doğramacılık
- ⚙ Konfeksiyonculuk

1
Tescilli
Marka

Orman köylülerini desteklemek amacıyla ormandaki melengiç ağaçlarının aşılınmasıyla Selendi ANTEP FISTIĞI yetiştiriciliğinde öncü olmuştur.



İlçe yüz ölçümü: 850 km²



Tarım Alanı: 365 km²



Bitkisel Üretim: 91.443 ton

Selendi'de en çok yetiştirilen 5 ürün:

1

Buğday

2

Arpa

3

Ceviz

4

Zeytin

5

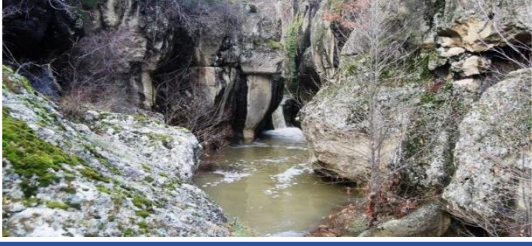
Fiğ

TARIM





TURİZM



Turizm Değerleri

- Slandos Antik Kenti
- Cirit Festivali
- Yağcı Çeşmesi
- Yağcı Mahallesi Bey Konağı
- Yelimere Kanyonu



MADEN

- ↳ Bakır
- ↳ Kurşun
- ↳ Çinko

EĞİTİM



- △ 32 Okul
- △ 2 Meslek Lisesi



AJANS DESTEKLERİ

1 Kamu Kurumuna
227 bin TL Ajans Desteği,
267 bin TL'lik Yatırım

3 Projeye
42 bin TL
Teknik Destek





T.C. SANAYİ VE
TEKNOLOJİ BAKANLIĞI



MADENCİLİĞİN KALESİ, KARA ELMASIN EMEKCİSİ, ÜLKEMİZİ ISITAN SOMA

SOMA

Nüfus: 111.218



SANAYİ



İşletme Faaliyet Alanları

- ⚙ Kömür İşletmeleri
- ⚙ Termik santraller
- ⚙ Zeytinyağı İşletmeleri
- ⚙ Lojistik Faaliyetleri
- ⚙ Mandıracılık

Soma OSB

- ⚙ 1 milyon m² alan
- ⚙ 48 parsel
- ⚙ Aliağa Limanına 80, Çandarlı Limanına 70 km uzaklık
- ⚙ Genişleme alanı mevcut

İlçe ekonomisinin temeli Linyit işletmeciliği ve ona bağlı gelişmiş sektörlerdir.

👍 İlçe yüz ölçümü: 839 km²

👍 Tarım Alanı: 396 km²

👍 Bitkisel Üretim: 82.105 ton

TARIM



Soma'da en çok yetiştirilen 5 ürün:

1

Zeytin

2

Domates

3

Ceviz

4

Mısır

5

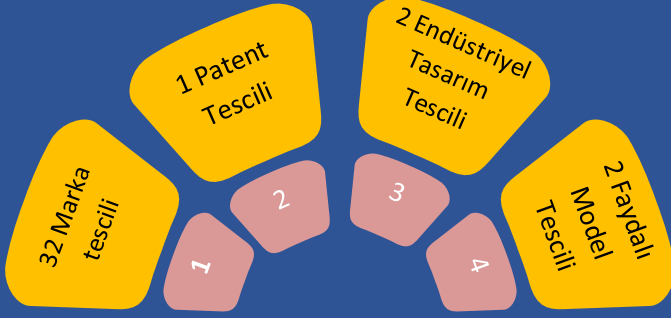
Buğday

TURİZM



Turizm Değerleri

- Bedesten
- Darkale Kırkoluk Camii ve Çeşmesi
- Darkale Evleri
- Darkale Minareli Camii
- Darkale Hamamı
- Emir Hacı Hıdır Bey Camii
- Maden Şehitliği
- Menteşe Kaplıcaları
- Yağhane, Sevişler Barajı



- ⚙️ Kara Elmas Kültür ve Sanat Festivali
- ⚙️ 13 Eylül Kuruluş Günü

MADEN

- 🏷️ Linyit
- 🏷️ Çinko
- 🏷️ Kurşun manyezit
- 🏷️ Bor tuzu

EĞİTİM



- △ 69 Okul
- △ 4 Meslek Lisesi
- △ 1 Meslek Yüksek Okulu



AJANS DESTEKLERİ

4 Kamu Kurumuna
2,9 milyon TL Ajans Desteği
3,6 milyon TL'lik Yatırım

18 Projeye
367 bin TL
Teknik Destek





T.C. SANAYİ VE
TEKNOLOJİ BAKANLIĞI



Zafer
Kalkınma Ajansı
Development Agency

SPİL'İN GÖLGESİNDE, UYGARLIKLARIN İZİNİ TAŞIYAN ŞEHZADELER

ŞEHZADELER

Nüfus: 167.661



SANAYİ



İşletme Faaliyet Alanları

- ⚙ Plastik Enjeksiyon
- ⚙ Gıda İmalatı
- ⚙ Gıda Paketleme Tesisleri
- ⚙ Kireç Taşı

Tescilli
83 Marka
4 Faydalı
Model

Tescilli
2 Patent
7 Endüstriyel
Tasarım



İlçe yüz ölçümü: 1.232 km²



Tarım Alanı: 324 km²



Bağ Alanı : 65 km²



Bitkisel Üretim: 553.766 ton

Şehzadeler'de en çok yetiştirilen 5 ürün:

1

Üzüm

2

Mısır

3

Domates

4

Pamuk

5

Zeytin

TARIM





TURİZM



Turizm Değerleri

- Hatuniye Camii, Sultan Camii Külliyesi
- Muradiye Camii ve Külliyesi
- Spil Dağı Tesisleri
- Kurşunlu Han
- Kybele
- Manisa Tarzanı

Coğrafi İşaretli Ürünler

- ✓ Manisa Mesir Macunu
- ✓ Manisa Taban Simidi
- ✓ Manisa Sultani Çekirdeksiz Üzümlü



Şehzadeler
Şehri
Manisa

MADEN

- Δ Mıdır
- Δ Kireç taşı
- Δ İnşaat kumları

EĞİTİM



- Δ 71 Okul
- Δ 5 Meslek Lisesi
- Δ 1 Meslek Yüksek Okulu
- Δ 3 Fakülte

AJANS DESTEKLERİ

1 İşletmeye

1 milyon TL Ajans Desteği
2,5 milyon TL'lik Yatırım

11 Kamu Kurumuna

18,1 milyon TL Ajans Desteği
41,6 milyon TL'lik Yatırım

5 Projeyle
782 bin TL

Fizibilite Desteği

37 Projeyle
623 bin TL

Teknik Destek





T.C. SANAYİ VE
TEKNOLOJİ BAKANLIĞI



TOPRAK VE METAL SANAYİNİN KALBI, STRATEJİK KONUMUYLA TURGUTLU

TURGUTLU

Nüfus: 172.413



SANAYİ



İşletme Faaliyet Alanları

- Metal Endüstrisi
- Gıda Sanayi
- Konservecilik
- Seramik
- Yem Sanayi
- Tuğlacılık
- Makine
- Ambalaj

Turgutlu OSB

- 2,5 milyon m² alan
- İzmir – Ankara karayolu üzerinde
- İzmir'e 30 km
- Yerli ve yabancı yatırımcıların gözdesi

Stratejik konumuyla Turgutlu yatırımcılar için cazibe merkezi niteliğindedir. Hem tarımda hem de sanayide öncü ilçedir.

- İlçe yüz ölçümü: 1.273 km²
- Tarım Alanı: 565 km²
- Bitkisel Üretim: 865.293 ton

Turgutlu'da en çok yetiştirilen 5 ürün:

1 Domates

2 Üzüm

3 Mısır

4 Zeytin

5 Buğday

TARIM

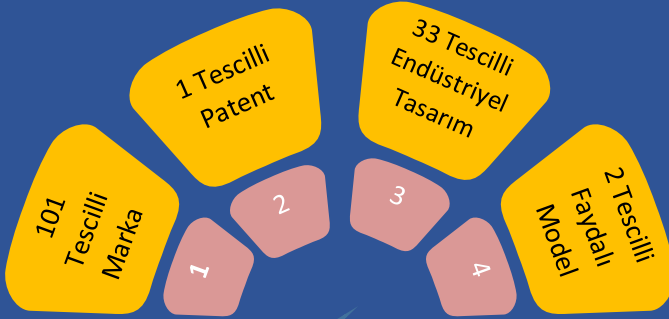


TURİZM



Turizm Değerleri

- Urganlı Kaplıcaları
- Eski Ziraat Bankası Gavur Hamamı
- Kandiren Dede Türbesi
- Ovacık Yaylası
- Pazar Camii
- Sinirliköyü Camiisi
- Kent Müzesi



- * Bağbozumu Şenlikleri
- * 7 Eylül Kurtuluş Şenlikleri

ENERJİ

- Jeotermal enerji kaynağı
- Bio-Enerji

EĞİTİM

- △ 87 Okul
- △ 7 Meslek Lisesi
- △ 1 Meslek Yüksek Okulu
- △ 1 Fakülte

AJANS DESTEKLERİ

13 İşletmeye
10,6 milyon TL Ajans Desteği
27,1 milyon TL'lik Yatırım

7 Kamu Kurumuna
8 milyon TL Ajans Desteği
14,8 milyon TL'lik Yatırım

18 Projeye
289 bin TL
Teknik Destek





T.C. SANAYİ VE
TEKNOLOJİ BAKANLIĞI



SANAYİSİYLE RAKİPSİZ, BİLİMİN IŞIĞINDA ÜRETEK YUNUSEMRE

YUNUSEMRE

Nüfus: 257.993

SANAYİ



Manisa OSB

- Türkiye'nin en eski ikinci OSB'si
- Şehir Merkezine 5, İzmir'e 25, Alsancak Limanına 30, Aliağa Limanına 60 km mesafede
- Lokasyonu ve olanakları ile yatırımcıların gözdesi
- Ödüllü OSB "En Çevreci OSB"
- Her Türlü Altyapı, Sosyal Tesis Destek Unsurları ve Hizmet Anlayışı ile Geleceğe Hazır Yeni Nesil Bir OSB
- 1.560 hektar yatırım alanı
- Öne çıkan sektörler: elektrik elektronik, beyaz eşya, otomotiv yan sanayi, iklimlendirme, kalıpcılık

MURADİYE OSB

- Manisa ekonomisinin yeni lokomotifi, daha organize ve daha güçlü sanayinin yeni adresi
- Şehir Merkezine 5, İzmir'e 25, Alsancak Limanına 30, Aliağa Limanına 60 km mesafede
- Lokasyonu ve 294 hektar yatırım alanı ile cazibe merkezi
- Öne çıkan sektörler: Metal, plastik, ambalaj, elektronmekanik kalıpcılık, makine

Şehrin tek üniversitesi Manisa Celal Bayar Üniversitesinin merkezi Yunusemre'dedir. MCBÜ Teknokent; bilimsel bilgi potansiyelinin, teknolojik ürün haline dönüşmesi ve sanayinin ihtiyaçlarına yönelik olarak bilimsel araştırmalara olanak sağlar.

- Δ 180 Okul
- Δ 12 Meslek Lisesi
- Δ 2 Meslek Yüksek Okulu
- Δ 1 Yüksek Okul
- Δ 8 Fakülte
- Δ 3 Enstitü

EĞİTİM



- 👍 İlçe yüz ölçümü: 761 km²
- 👍 Tarım Alanı: 87 km²
- 👍 Bitkisel Üretim: 54.658 ton

TARIM



Yunusemre'de en çok yetiştirilen 5 ürün:



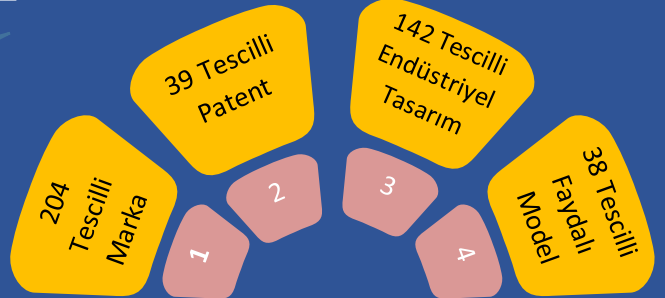
TURİZM



Turizm Değerleri

- Ayn-i Ali Camii
- Aigai Antik Kenti
- Obasya
- Sultan Yaylası
- Karaköy Hamamı
- Yoğurtçu Kalesi
- Atatürk ve Kuva-i Milliye Anıtı

- * Yuntdağı Yağlı Pehlivan Güreşleri
- * Yunusemre Günleri Etkinlikleri



AJANS DESTEKLERİ

21 İşletmeye
17,6 milyon TL Ajans Desteği
49,4 milyon TL'lik Yatırım

10 Kamu Kurumuna
11,56 milyon TL Ajans Desteği
19,2 milyon TL'lik Yatırım

72 Projeye
1,5 milyon TL
Teknik Destek





T.C. Zafer Kalkınma Ajansı Genel Sekreterliği

Adres: Cumhuriyet Mahallesi Öncü Sokak No:39, 43020, Merkez/Kütahya

Tel: (0274) 271 77 61-62

Faks: (0274) 271 77 63

E-posta: info@zafer.gov.tr

Web: <https://zafer.gov.tr>

Kalkınma Ajansı Yayınları Bedelsizdir, Satılamaz.