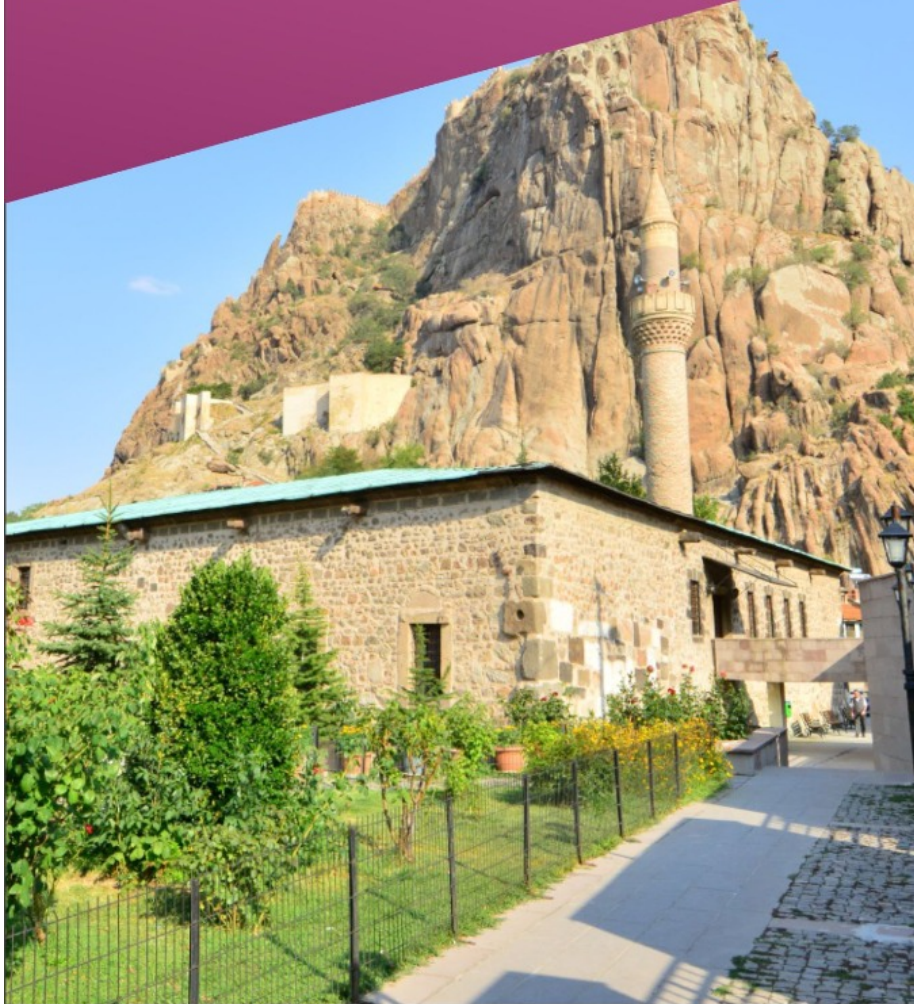


AFYONKARAHİSAR İLÇE KARTLARI

2020





NÜFUS
9.788

KUŞ CENNETİ ACIGÖL'E BAKAN
YUMURTA DİYARI
BAŞMAKÇI



GENEL GÖRÜNÜM



TOPLAM NÜFUS
9.788

İLÇE MERKEZİ NÜFUS
5.136



EĞİTİM

16 Okul
1.267 Öğrenci
136 Öğretmen

Afyon Kocatepe Üniversitesi
Başmakçı Meslek Yüksekokulu



EKONOMİ

ENERJİ

4,3 MW kurulu güce sahip biyokütle enerjisi santrali yatırımı

HİZMET

Yumurta fiyatlarını düzenlemeye yönelik yumurta borsası
ve yumurta paketleme tesisleri

İMALAT

Gül yağı imalatı ve
tekstil yatırımları



United Nations
Educational, Scientific and
Cultural Organization



AFYONKARAHİSAR
CITY OF GASTRONOMY
Designed
UNESCO Creative City
in 2019



European Historic
Thermal Towns Association



TARIM ve HAYVANCILIK

HAYVAN SAYISI



16.891
Büyükbaş
Hayvan



3,8 Milyon
Yumurta
Tavuğu



41.951
Küçükbaş
Hayvan

HAYVANSAL ÜRETİM



Yıllık
27.771 Ton
Süt Üretimi



Yıllık
11 Ton
Bal Üretimi

BİTKİSEL ÜRETİM

Buğday, arpa, haşhaş, şeker pancarı, patates, armut,
ceviz, domates, turşuluk salatalık ve gül üretimi



TURİZM



TURİZM DEĞERLERİ

Acıgöl
Kuş Gözlem Kulesi

TURİZM TESİSLERİ

1 Tesis
16 Oda
32 Yatak



NÜFUS
7.673

SEVGİNİN İLMEK İLMEK İŞLENDİĞİ,
KİLİM DİYARI
BAYAT



GENEL GÖRÜNÜM



TOPLAM NÜFUS
7.673

İLÇE MERKEZİ NÜFUS
4.131



EĞİTİM

19 Okul
1.246 Öğrenci
91 Öğretmen

Afyon Kocatepe Üniversitesi
Bayat Meslek Yüksekokulu



**BAYAT TÜRKMEN
KİLİMİ**



EKONOMİ

TARIM

Tarım ve hayvancılığa dayalı üretim

COĞRAFI İŞARETLİ ÜRÜN

Bayat Türkmen Kilimi



United Nations
Educational, Scientific and
Cultural Organization



AFYONKARAHİSAR
CITY OF GASTRONOMY
Designed
UNESCO Creative City
in 2019



European Historic
Thermal Towns Association



TARIM ve HAYVANCILIK

HAYVAN SAYISI



3.926
Büyükbaş
Hayvan



54.193
Küçükbaş
Hayvan

HAYVANSAL ÜRETİM



Yıllık
5.200 Ton
Süt Üretimi



Yıllık
2,6 Ton
Bal Üretimi

BİTKİSEL ÜRETİM

Buğday, arpa, vişne, kavun
ve domates üretimi



TURİZM



TURİZM DEĞERLERİ

Koroğlu Beli
Kurtini
Asar Kale
Kümbet

TURİZM TESİSLERİ

1 Turizm İşletme
Belgeli Yeme İçme
Tesisi



NÜFUS
45.384

MOR BEYAZ HAŞHAŞIN KALBI,
TARİH KOKAN
BOLVADİN

GENEL GÖRÜNÜM



TOPLAM NÜFUS
45.384

İLÇE MERKEZİ NÜFUS
32.610



EĞİTİM

63 Okul
8.204 Öğrenci
570 Öğretmen

Afyon Kocatepe Üniversitesi
Bolvadin Meslek Yüksekokulu

Afyon Kocatepe Üniversitesi Bolvadin
Uygulamalı Bilimler Yüksekokulu

Afyonkarahisar Sağlık Bilimleri
Üniversitesi Bolvadin Sağlık Hizmetleri
Meslek Yüksekokulu



SAĞLIK

1 Devlet Hastanesi
75 Yatak, 13 Uzman Doktor



EKONOMİ

ENERJİ

Güneş enerjisi santrali yatırımları

SANAYİ ALANLARI

1 Organize Sanayi Bölgesi ve 1 Küçük
Sanayi Sitesi

ÖNEMLİ SANAYİ YATIRIMI

Afyon Alkaloidleri Fabrikası

BOLVADİN ORGANİZE SANAYİ BÖLGESİ

ALAN	125 ha
FİRMA SAYISI	2
ÇALIŞAN SAYISI	8

İMALAT

Gıda, emaye, ahşap ürünleri
ve hazır beton yatırımları



United Nations
Educational, Scientific and
Cultural Organization



AFYONKARAHİSAR
CITY OF GASTRONOMY
Designed
UNESCO Creative City
in 2019



European Historic
Thermal Towns Association



TARIM ve HAYVANCILIK

HAYVAN SAYISI



37.144
Büyükbaş
Hayvan



1,7 Milyon
Yumurta
Tavuğu



126.100
Küçükbaş
Hayvan

HAYVANSAL ÜRETİM



Yıllık
55.000 Ton
Süt Üretimi



Yıllık
21,4 Ton
Bal Üretimi



Yıllık
3.900 Ton
Kırmızı Et
Üretimi

BİTKİSEL ÜRETİM

Buğday, arpa, yonca, silajlık mısır, haşhaş, şeker pancarı,
patates, dolmalık biber, vişne ve kiraz üretimi



TURİZM



TURİZM TESİSLERİ

5 Tesis
264 Oda
922 Yatak

TURİZM DEĞERLERİ

Heybeli Termal Bölgesi
Cıkoğlu Çeşmesi
Şihlar Çeşmesi
Alaca Camii
Rüstem Paşa Camii
Kırkgöz Köprüsü
Eber Gölü
Yedi Kapı Tabiat Parkı
Bolvadin Geleneksel Kaymak
Festivali





NÜFUS
31.179

EBER GÖLÜ'NÜN KİYISINDA,
VIŞNENİN MERKEZİ
ÇAY



GENEL GÖRÜNÜM



TOPLAM NÜFUS

31.179

İLÇE MERKEZİ NÜFUS

14.631



EĞİTİM

38 Okul
6.007 Öğrenci
390 Öğretmen

Afyon Kocatepe Üniversitesi
Çay Meslek Yüksekokulu



SAĞLIK

1 Devlet Hastanesi
25 Yatak, 3 Uzman Doktor



EKONOMİ

MADENCİLİK

Mermer blok, istihraç yatırımları

ENERJİ

25 MW kurulu güce sahip biyokütle enerjisi yatırımı

SANAYİ ALANI

1 Küçük Sanayi Sitesi

İMALAT

Gıda ürünleri, beton travers
üretimi, emaye ve tuğla üretimi
yatırımları



United Nations
Educational, Scientific and
Cultural Organization



AFYONKARAHİSAR
CITY OF GASTRONOMY
Designed
UNESCO Creative City
in 2019



European Historic
Thermal Towns Association



TARIM ve HAYVANCILIK

HAYVAN SAYISI



38.520
Büyükbaş
Hayvan



55.925
Küçükbaş
Hayvan

HAYVANSAL ÜRETİM



Yıllık
49.000 Ton
Süt Üretimi



Yıllık
29 Ton
Bal Üretimi

BİTKİSEL ÜRETİM

Buğday, arpa, yonca, silajlık mısır,
haşhaş, şeker pancarı, patates, elma,
vişne, kiraz, badem ve ceviz üretimi

COĞRAFI İŞARETLİ ÜRÜNLER

Çay İlçesi Vişnesi



TURİZM

TURİZM DEĞERLERİ

Taşhan Kervansarayı
Taş Külliyesi
Taş Camii
Eber Gölü
Karamık Gölü
Çağlayan Mesire Alanı

TURİZM TESİSLERİ

3 Tesis
71 Oda
128 Yatak





NÜFUS
14.363

ÜRETEN VE İŞLEYEN
ÇOBANLAR



GENEL GÖRÜNÜM



TOPLAM NÜFUS
14.363

İLÇE MERKEZİ NÜFUS
9.277



EĞİTİM

17 Okul
2.695 Öğrenci
191 Öğretmen



EKONOMİ

İMALAT

Gıda ürünleri, tekstil ve patpat adlı römork-pikap karışımı araçların üretimi



United Nations
Educational, Scientific and
Cultural Organization



AFYONKARAHİSAR
CITY OF GASTRONOMY
Designed
UNESCO Creative City
in 2019



European Historic
Thermal Towns Association



TARIM ve HAYVANCILIK

HAYVAN SAYISI



11.577
Büyükbaş
Hayvan



33.793
Küçükbaş
Hayvan

HAYVANSAL ÜRETİM



Yıllık
15.000 Ton
Süt Üretimi

BİTKİSEL ÜRETİM

Buğday, arpa, fiğ, yonca, silajlık mısır,
şeker pancarı, patates, salatalık ve
domates üretimi

SERACILIK

Jeotermal seracılık ile
yıllık 1.530 ton domates üretimi



TURİZM

TURİZM DEĞERLERİ

Günöbirlük Termal Tesis
Anabura Antik Kenti





NÜFUS
11.204

MOR RENGİN BAHÇESİ,
LAVANTA KOKULU
DAZKIRI



GENEL GÖRÜNÜM



TOPLAM NÜFUS
11.204

İLÇE MERKEZİ NÜFUS
5.335



EĞİTİM

17 Okul
1.413 Öğrenci
133 Öğretmen

Afyon Kocatepe Üniversitesi Dazkırı
Meslek Yüksekokulu



EKONOMİ

ENERJİ

Güneş enerjisi santrali yatırımları

SANAYİ ALANLARI

Altyapı çalışmaları devam eden 1 Organize Sanayi Bölgesi,
1 Küçük Sanayi Sitesi

İMALAT

Acıgöl kaynaklı sodyum sülfat ve
tuz üretim tesisleri; tekstil,
konfeksiyon ve beton travers
üretim tesisi yatırımları



United Nations
Educational, Scientific and
Cultural Organization



AFYONKARAHİSAR
CITY OF GASTRONOMY
Designed
UNESCO Creative City
in 2019



European Historic
Thermal Towns Association



TARIM ve HAYVANCILIK

HAYVAN SAYISI



10.115
Büyükbaş
Hayvan



15.369
Küçükbaş
Hayvan

HAYVANSAL ÜRETİM



Yıllık
13.233 Ton
Süt Üretimi



Yıllık
5 Ton
Bal Üretimi

BİTKİSEL ÜRETİM

Buğday, arpa, silajlık mısır, patates,
kavun, mantar, badem, ceviz,
turşuluk salatalık, gül ve zambak
üretimi

İL GENELİNDE ÖNE ÇIKAN ÜRÜNLER

Afyonkarahisar genelindeki toplam
üretimin %70'ine tekabül eden
yıllık 198 ton lavanta üretimi



TURİZM



TURİZM TESİSLERİ

3 Tesis
65 Oda
140 Yatak

TURİZM DEĞERLERİ

Acıgöl
İdris Köyü Camii
Lavanta Bahçeleri
Gül Bahçeleri





NÜFUS
47.400

MÜZİĞİ İLE GEÇMİŞE, SANAYİSİ
İLE GELECEĞE AÇILAN KAPI
DİNAR



GENEL GÖRÜNÜM



TOPLAM NÜFUS
47.400

İLÇE MERKEZİ NÜFUS
25.520



SAĞLIK

1 Devlet Hastanesi
145 Yatak, 19 Uzman Doktor



EĞİTİM

43 Okul
5.928 Öğrenci
595 Öğretmen

Afyon Kocatepe Üniversitesi Dinar
Meslek Yüksekokulu

Afyon Kocatepe Üniversitesi Dinar
Uygulamalı Bilimler Yüksekokulu



EKONOMİ

MADENCİLİK

Feldspat kaynağı

ENERJİ

Rüzgar enerjisi santrali ve
güneş enerjisi santrali yatırımları

SANAYİ ALANLARI

1 Organize Sanayi Bölgesi ve
1 Küçük Sanayi Sitesi

DİNAR ORGANİZE SANAYİ BÖLGESİ

ALAN	55 ha
FİRMA SAYISI	5
ÇALIŞAN SAYISI	150

İMALAT

Gıda ve içecek ürünleri, tekstil,
konfeksiyon, su ürünleri, mermer
işleme, yük vagonları tamir ve
yedek parçaları imalatı
yatırımları



United Nations
Educational, Scientific and
Cultural Organization



AFYONKARAHİSAR
CITY OF GASTRONOMY
Designed
UNESCO Creative City
in 2019



European Historic
Thermal Towns Association



TARIM ve HAYVANCILIK

HAYVAN SAYISI



23.248
Büyükbaş
Hayvan



26.653
Küçükbaş
Hayvan

HAYVANSAL ÜRETİM



Yıllık
30.000 Ton
Süt Üretimi



Yıllık
93 Ton
Bal Üretimi

BİTKİSEL ÜRETİM

Buğday, arpa, haşhaş, gül, lavanta,
şeker pancarı, yonca, silajlık mısır,
vişne, salatalık, badem ve ceviz
üretimi

İL GENELİNDE ÖNE ÇIKAN ÜRÜNLER

Afyonkarahisar genelindeki toplam
üretimin yaklaşık %13'üne tekabül
eden **yıllık 70.000 ton patates**
üretimi



TURİZM



TURİZM TESİSLERİ

11 Tesis
199 Oda
406 Yatak

TURİZM DEĞERLERİ

Apameia Antik Kenti
Metropolis Antik Kenti
Suçikan Mağarası
Uluslararası Marsyas
Kültür, Sanat ve Müzik Festivali
Karakuyu Gölü Yaban Hayatı
Geliştirme Sahası





NÜFUS
37.361

GURBETİN SİLASI,
ÜRETEREK BÜYÜYEN
EMİRDAĞ



GENEL GÖRÜNÜM



TOPLAM NÜFUS
37.361

İLÇE MERKEZİ NÜFUS
19.059



SAĞLIK

1 Devlet Hastanesi
50 Yatak, 10 Uzman Doktor



EĞİTİM

32 Okul
6.179 Öğrenci
319 Öğretmen

Afyon Kocatepe Üniversitesi Emirdağ
Meslek Yüksekokulu



EKONOMİ

MADENCİLİK

Mermer blok istihracına yönelik faaliyetler

ENERJİ

Güneş enerjisi santrali yatırımları

SANAYİ ALANLARI

1 Organize Sanayi Bölgesi ve
1 Küçük Sanayi Sitesi

EMİRDAĞ ORGANİZE SANAYİ BÖLGESİ

ALAN	105 ha
FİRMA SAYISI	10
ÇALIŞAN SAYISI	450

İMALAT

Gıda ürünleri, mermer işleme,
kireç, hazır beton, kilimli parke
taşı yatırımları



United Nations
Educational, Scientific and
Cultural Organization



AFYONKARAHİSAR
CITY OF GASTRONOMY
Designed
UNESCO Creative City
in 2019



European Historic
Thermal Towns Association



TARIM ve HAYVANCILIK

HAYVAN SAYISI



15.420
Büyükbaş
Hayvan



154.935
Küçükbaş
Hayvan

HAYVANSAL ÜRETİM



Yıllık
25.000 Ton
Süt Üretimi



Yıllık
58 Ton
Bal Üretimi

BİTKİSEL ÜRETİM

Buğday, arpa, ayçiçeği, patates,
silajlık mısır, yonca, elma, soğan
ve domates üretimi

İL GENELİNDE ÖNE ÇIKAN ÜRÜNLER

Afyonkarahisar genelindeki toplam
üretimin %53,5'ine tekabül eden
yıllık 350.750 ton şeker pancarı
üretimi

Afyonkarahisar genelindeki toplam
üretimin yaklaşık %47'sine tekabül
eden yıllık 622 ton mantar üretimi



TURİZM



TURİZM TESİSLERİ

4 Tesis
199 Oda
406 Yatak

TURİZM DEĞERLERİ

Amorium Antik Kenti
Dandindere Tabiatı Koruma Alanı
Balçam Mağarası
Yaylalar





NÜFUS
7.367

TARİHİN SESSİZ VE
ŞİRİN İLÇESİ
EVÇİLER



GENEL GÖRÜNÜM



TOPLAM NÜFUS
7.367

İLÇE MERKEZİ NÜFUS
3.444



EĞİTİM

11 Okul
974 Öğrenci
83 Öğretmen



EKONOMİ

TARIM

Tarım ve hayvancılığa dayalı üretim



United Nations
Educational, Scientific and
Cultural Organization



AFYONKARAHİSAR
CITY OF GASTRONOMY
Designed
UNESCO Creative City
in 2019



European Historic
Thermal Towns Association



TARIM ve HAYVANCILIK

HAYVAN SAYISI



13.500
Büyükbaş
Hayvan



12.000
Küçükbaş
Hayvan

HAYVANSAL ÜRETİM



Yıllık
20.000 Ton
Süt Üretimi

BİTKİSEL ÜRETİM

Buğday, arpa, silajlık mısır, şeker pancarı,
kavun, salçalık biber ve turşuluk salatalık
üretimi



TURİZM

TURİZM DEĞERLERİ

Lavanta Bahçeleri
Koca ve Küçük Höyük Tepeleri
Kebir Camii





NÜFUS
9.496

YEŞİLLİKLER ARASINDA
HUZUR VEREN
HOCALAR



GENEL GÖRÜNÜM



TOPLAM NÜFUS
9.496

İLÇE MERKEZİ NÜFUS
2.555



EĞİTİM

17 Okul
1.331 Öğrenci
115 Öğretmen



EKONOMİ

TARIM

Tarım ve hayvancılığa dayalı üretim



United Nations
Educational, Scientific and
Cultural Organization



AFYONKARAHİSAR
CITY OF GASTRONOMY
Designed
UNESCO Creative City
in 2019



European Historic
Thermal Towns Association



TARIM ve HAYVANCILIK

HAYVAN SAYISI



8.100
Büyükbaş
Hayvan



35.500
Küçükbaş
Hayvan

HAYVANSAL ÜRETİM



Yıllık
10.000 Ton
Süt Üretimi



Yıllık
6,3 Ton
Bal Üretimi

BİTKİSEL ÜRETİM

Buğday, arpa, haşhaş, fiğ, karpuz ve vişne
üretimi



TURİZM

TURİZM DEĞERLERİ

Eldizan Yaylası
Bayraktepe Şehitler Ormanı





NÜFUS
27.929

GİZEMLİ FRİGYA'NIN
SEYAHAT ROTASI
İHSANIYE



GENEL GÖRÜNÜM



TOPLAM NÜFUS
27.929

İLÇE MERKEZİ NÜFUS
3.828



EĞİTİM

48 Okul
4.404 Öğrenci
348 Öğretmen



EKONOMİ

> HİZMET

Termal turizm konaklama yatırımları

> ENERJİ

Güneş enerjisi santrali yatırımları

> ÖNEMLİ SANAYİ YATIRIMI

Maden suyu fabrikası

İMALAT

Gıda, içecek ürünleri ve
beton travers yatırımları



United Nations
Educational, Scientific and
Cultural Organization



Designed
UNESCO Creative City
in 2019



European Historic
Thermal Towns Association



TARIM ve HAYVANCILIK

HAYVAN SAYISI



29.100
Büyükbaş
Hayvan



59.000
Küçükbaş
Hayvan

HAYVANSAL ÜRETİM



Yıllık
40.000 Ton
Süt Üretimi



Yıllık
9,8 Ton
Bal Üretimi



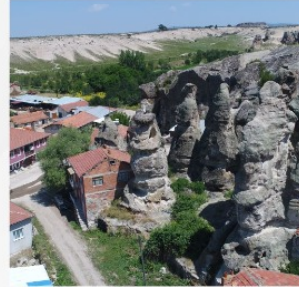
Yıllık
483 Ton
Kırmızı Et
Üretimi

BİTKİSEL ÜRETİM

Buğday, arpa, haşhaş, patates, vişne, erik, kavun,
salçalık biber ve sofralık salatalık üretimi



TURİZM



TURİZM TESİSLERİ

93 Tesis
3.481 Oda
12.781 Yatak

TURİZM DEĞERLERİ

Gazlıgöl Termal Bölgesi
Frigya Vadisi
Ayazini Antik Kenti
Metropolis Antik Kenti
Emre Gölü
Bayramaliler Kamp Alanı
Frig Evleri
Frig Yolu

Frig Ultra Maratonu
Frig Fotofest
Kapıkaya Tapınağı
Memeç Kaya Kilisesi
Üçler Kayası
Kral Mezarları
Aydalaz Kalesi
Döğer Peribacaları



NÜFUS
24.683

MERMER DİYARI,
TARİHE AÇILAN KÖPRÜ
İSCEHİSAR



GENEL GÖRÜNÜM



TOPLAM NÜFUS
24.683

İLÇE MERKEZİ NÜFUS
12.895



SAĞLIK

1 Devlet Hastanesi
25 Yatak, 4 Uzman Doktor



EĞİTİM

40 Okul
5.134 Öğrenci
338 Öğretmen

Afyon Kocatepe Üniversitesi İncehisar
Meslek Yüksekokulu



EKONOMİ

> MADEN

Mermer blok istihraç ve mikronize kalsit yatırımları

> ENERJİ

Güneş enerjisi santrali yatırımları

> SANAYİ ALANLARI

1 Organize Sanayi Bölgesi ve
1 Küçük Sanayi Sitesi

> ÖNEMLİ SANAYİ YATIRIMI

Maden suyu fabrikası

İSCEHİSAR MERMER İHTİSAS OSB

ALAN	150 ha
FİRMA SAYISI	25
ÇALIŞAN SAYISI	700

İMALAT

Gıda ve içecek ürünleri, mermer makineleri ve mermer işleme yatırımları



United Nations
Educational, Scientific and
Cultural Organization



AFYONKARAHİSAR
CITY OF GASTRONOMY
Designed
UNESCO Creative City
in 2019



European Historic
Thermal Towns Association



TARIM ve HAYVANCILIK

HAYVAN SAYISI



12.500
Büyükbaş
Hayvan



47.000
Küçükbaş
Hayvan

HAYVANSAL ÜRETİM



Yıllık
15.000 Ton
Süt Üretimi



Yıllık
0,6 Ton
Bal Üretimi

BİTKİSEL ÜRETİM

Buğday, yonca, vişne ve sofralık salatalık üretimi



TURİZM

TURİZM TESİSLERİ

1 Tesis
13 Oda
26 Yatak

TURİZM DEĞERLERİ

Selimiye Kayalıkları
Kırkinler Kayalığı
Seydiler Kalesi
Frigya Vadisi Misafir Karşılama
Merkezi
Giresunlular Şehitliği





BÜYÜK ÇINARIN GÖLGESİNDE,
KÜÇÜK VE ŞİRİN
KIZILÖREN

NÜFUS
2.329



GENEL GÖRÜNÜM



TOPLAM NÜFUS

2.329

İLÇE MERKEZİ NÜFUS

1.462



EĞİTİM

4 Okul
206 Öğrenci
27 Öğretmen



EKONOMİ

TARIM

Tarım ve hayvancılığa dayalı üretim



United Nations
Educational, Scientific and
Cultural Organization



Designed
UNESCO Creative City
in 2019



European Historic
Thermal Towns Association



TARIM ve HAYVANCILIK

HAYVAN SAYISI



1.600
Büyükbaş
Hayvan



7.900
Küçükbaş
Hayvan

HAYVANSAL ÜRETİM



Yıllık
2.500 Ton
Süt Üretimi



Yıllık
6,3 Ton
Bal Üretimi

BİTKİSEL ÜRETİM

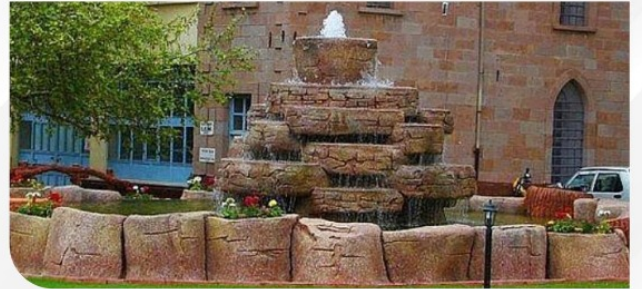
Buğday, arpa, haşhaş, patates, turşuluk
salatalık ve soğan üretimi



TURİZM

TURİZM DEĞERLERİ

Ulu Camii
200 Yıllık Çınar Ağacı
Kızıl Lale



TERMALİN, LEZZETİN VE
KURTULUŞUN ŞEHİRİ
AFYONKARAHİSAR
(MERKEZ)

NÜFUS
306.908

GENEL GÖRÜNÜM



TOPLAM NÜFUS
306.908

İLÇE MERKEZİ NÜFUS
239.710



EĞİTİM

250 Okul
70.834 Öğrenci
3.486 Öğretmen

Afyon Kocatepe Üniversitesi

Afyonkarahisar Sağlık Bilimleri
Üniversitesi



**ULUSLARARASI AĞLARA
ÜYELİK**

UNESCO Gastronomi Şehri
Avrupa Tarihi Termal Kentler Birliği (EHTTA)



SAĞLIK

1 Devlet Hastanesi
1 Üniversite Hastanesi
3 Özel Hastane
1 Ağız ve Diş Sağlığı Merkezi
1.690 Yatak, 516 Uzman Doktor

EKONOMİ

HİZMET

Otel, sağlık tesisi, öğrenci yurtları ve ulaşım hizmetleri yatırımları

ENERJİ

Güneş, jeotermal, biyokütle enerjisi santrali yatırımları ve jeotermal enerji ile ısınma sistemleri

SANAYİ ALANLARI

1 Organize Sanayi Bölgesi ve
2 Küçük Sanayi Sitesi

ÖNEMLİ SANAYİ YATIRIMLARI

Çimento fabrikası, şeker fabrikası ve patates işleme tesisi

AFYONKARAHİSAR OSB

ALAN	781 ha
FİRMA SAYISI	314
ÇALIŞAN SAYISI	8.179

İMALAT

Gıda ve içecek ürünleri, metalik olmayan mineral ürünler, mobilya, plastik ve kauçuk, makine, metal, tekstil ve hazır giyim yatırımları



United Nations
Educational, Scientific and
Cultural Organization



AFYONKARAHİSAR
CITY OF GASTRONOMY
Designed
UNESCO Creative City
in 2019



European Historic
Thermal Towns Association



TARIM ve HAYVANCILIK

HAYVAN SAYISI



73.746
Büyükbaş
Hayvan



7,6 Milyon
Yumurta
Tavuşu



106.033
Küçükbaş
Hayvan

HAYVANSAL ÜRETİM



Yıllık
89.000 Ton
Süt Üretimi



Yıllık
261 Ton
Bal Üretimi



Yıllık
9.445 Ton
Kırmızı Et
Üretimi

BİTKİSEL ÜRETİM

Buğday, arpa, haşhaş, patates, şeker pancarı, silajlık mısır, elma, vişne, armut, erik, biber, lahanaya, turşuluk salatalık, mantar ve sofralık domates üretimi

SERACILIK

Jeotermal seracılık ile **yıllık 16.486 ton domates üretimi**

COĞRAFI İŞARETLİ ÜRÜNLER

Afyon Kaymağı
Afyon Kaymaklı Ekmek Kadayıfı
Afyon Mermeri
Afyon Pastırması
Afyon Sucuğu
Afyonkarahisar Patatesli Ekmeği



TURİZM



TURİZM TESİSLERİ

47 Tesis
3.549 Oda
7.798 Yatak

TURİZM DEĞERLERİ

Afyonkarahisar Arkeoloji Müzesi
Dünya Motokros Şampiyonası
Ömer-Gecek Termal Turizm Merkezi
Afyonkarahisar Kalesi
Ulu Camii
Mevlevi Camii
Gedik Ahmet Paşa Camii
Kuyulu Camii
Ot Pazarı Camii
Taşhan

Zafer Müzesi
Sultan Divanı Mevlevihane Müzesi
Yumurta ve Sanatları Müzesi
Müzik Müzesi
Zafer Haftası Etkinlikleri
Caz Festivali
Gastro Afyon Lezzet Festivali
Kitap Fuarı
Sultan Divanı Hz. Anma ve Şifalı
Aşure Günü



NÜFUS
55.531

MODERN TARIMIN BEŞİĞİ,
ŞİFA ŞEHİRİ
SANDIKLI



GENEL GÖRÜNÜM



TOPLAM NÜFUS
55.531

İLÇE MERKEZİ NÜFUS
33.018



SAĞLIK

1 Devlet Hastanesi
100 Yatak, 18 Uzman Doktor



EĞİTİM

75 Okul
7.722 Öğrenci
825 Öğretmen

Afyon Kocatepe Üniversitesi Sandıklı
Meslek Yüksekokulu

Afyon Kocatepe Üniversitesi Sandıklı
Uygulamalı Bilimler Yüksekokulu



EKONOMİ

HİZMET

Termal turizmle yönelik konaklama yatırımları

ENERJİ

Güneş, rüzgar ve biyokütle enerjisi santrali yatırımları

SANAYİ ALANI

1 Organize Sanayi Bölgesi ve
1 Küçük Sanayi Sitesi

ÖNEMLİ SANAYİ YATIRIMI

Patates işleme tesisi

SANDIKLI ORGANİZE SANAYİ BÖLGESİ

ALAN	400 ha
FİRMA SAYISI	11
ÇALIŞAN SAYISI	109

İMALAT

Gıda, tarım makineleri,
mobilya, hazır beton ve ısı
sistemleri üretimi
yatırımları



United Nations
Educational, Scientific and
Cultural Organization



AFYONKARAHİSAR
CITY OF GASTRONOMY
Designed
UNESCO Creative City
in 2019



European Historic
Thermal Towns Association



TARIM ve HAYVANCILIK

HAYVAN SAYISI

32.000
Büyükbaş
Hayvan

1,1 Milyon
Yumurta
Tavuğu

51.500
Küçükbaş
Hayvan

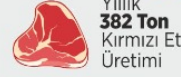
HAYVANSAL ÜRETİM



Yıllık
38.000 Ton
Süt Üretimi



Yıllık
26 Ton
Bal Üretimi



Yıllık
382 Ton
Kırmızı Et
Üretimi

BİTKİSEL ÜRETİM

Patates, haşhaş, buğday, arpa,
şeker pancarı, vişne, lahanaya,
domates ve soğan üretimi

İL GENELİNDE ÖNE ÇIKAN ÜRÜNLER

Afyonkarahisar genelindeki toplam üretimin
yaklaşık %32'sine tekabül eden **yıllık**
171.000 ton patates üretimi

Afyonkarahisar genelindeki toplam
üretimin yaklaşık %27'sine tekabül eden
yıllık 2.028 ton haşhaş üretimi

SERACILIK

Jeotermal seracılık ile **yıllık**
11.106 ton domates üretimi

COĞRAFİ İŞARETLİ ÜRÜNLER

Pazırık El Halısı
Türkmen El Halısı



TURİZM



TURİZM TESİSLERİ

13 Tesis
1.581 Oda
3.662 Yatak

TURİZM DEĞERLERİ

Hüdaî Termal Turizm Bölgesi
Akdağ Tabiat Parkı
Sandıklı Kalesi
Sandıklı Ulu Camii
Havai Camii
Yunus Emre Türbesi
Aziz Aberkios'un Mezarı
Konaklar





NÜFUS
39.734

YÜZÜNÜ AFYON'A DÖNMÜŞ,
OVALARI GENİŞ
SİNANPAŞA



GENEL GÖRÜNÜM



TOPLAM NÜFUS
39.734

İLÇE MERKEZİ NÜFUS
3.663



SAĞLIK

1 Devlet Hastanesi
15 Yatak, 2 Uzman Doktor



EĞİTİM

48 Okul
5.297 Öğrenci
393 Öğretmen

Afyon Kocatepe Üniversitesi
Sinanpaşa Meslek Yüksekokulu



EKONOMİ

ENERJİ

Güneş enerjisi santrali yatırımları

HİZMET

Soğuk hava deposu yatırımları

SANAYİ ALANLARI

Altyapı çalışmaları devam eden 1 Organize Sanayi Bölgesi

İMALAT

Gıda, mermer işleme, geri dönüşüm ve tekstil yatırımları



United Nations
Educational, Scientific and
Cultural Organization



AFYONKARAHİSAR
CITY OF GASTRONOMY
Designed
UNESCO Creative City
in 2019



European Historic
Thermal Towns Association



TARIM ve HAYVANCILIK

HAYVAN SAYISI



44.000
Büyükbaş
Hayvan



41.000
Küçükbaş
Hayvan

HAYVANSAL ÜRETİM



Yıllık
45.000 Ton
Süt Üretimi



Yıllık
188 Ton
Bal Üretimi

BİTKİSEL ÜRETİM

Buğday, arpa, silajlık mısır,
haşhaş, patates, sofralık domates,
vişne, kiraz, lahanana ve fasulye
üretimi

İL GENELİNDE ÖNE ÇIKAN ÜRÜNLER

Bal üretimi noktasında Afyonkarahisar genelinde 2. sırada

Afyonkarahisar genelindeki toplam üretimin yaklaşık %98'ine tekabül eden **yıllık 14.250 ton bezelye üretimi**



TURİZM



TURİZM TESİSLERİ

3 Tesis
68 Oda
198 Yatak

TURİZM DEĞERLERİ

Boyalı Külliyesi
Sinanpaşa Külliyesi
Başkomutanlık Tarihi Milli Parkı
Albay Reşat Çiğiltepe Şehitliği
Büyük Taarruz Şehitliği
26 Ağustos Tabiat Parkı
İstiklal Tanıtım Merkezi





NÜFUS
14.566

TARIMDAN GELEN BEREKETİ
KIRAZ İLE TAÇLANDIRAN
SULTANDAĞI



GENEL GÖRÜNÜM



TOPLAM NÜFUS
14.566

İLÇE MERKEZİ NÜFUS
5.248



EĞİTİM

26 Okul
1.590 Öğrenci
131 Öğretmen

Afyon Kocatepe Üniversitesi
Sultandağı Meslek Yüksekokulu



EKONOMİ

HİZMET

Soğuk hava deposu yatırımları

İMALAT

Meyve sebze işleme tesisleri, hazır beton ve pelet üretimi yatırımları



United Nations
Educational, Scientific and
Cultural Organization



AFYONKARAHİSAR
CITY OF GASTRONOMY
Designed
UNESCO Creative City
in 2019



European Historic
Thermal Towns Association



TARIM ve HAYVANCILIK

HAYVAN SAYISI



10.000
Büyükbaş
Hayvan



53.000
Küçükbaş
Hayvan

HAYVANSAL ÜRETİM



Yıllık
16.000 Ton
Süt Üretimi



Yıllık
104 Ton
Bal Üretimi

BİTKİSEL ÜRETİM

Buğday, arpa, kiraz, vişne,
kayısı, elma ve erik üretimi

İL GENELİNDE ÖNE ÇIKAN ÜRÜNLER

Afyonkarahisar genelindeki toplam
üretimin yaklaşık %35,5'ine tekabül eden
yıllık 15.847 ton vişne üretimi

Afyonkarahisar genelindeki toplam
üretimin yaklaşık %70'ine tekabül eden
yıllık 25.323 ton kiraz üretimi



TURİZM

TURİZM TESİSLERİ

6 Tesis
119 Oda
247 Yatak

TURİZM DEĞERLERİ

Eber Gölü/Sahipata Kervansarayı
Buzluk Mağarası
Kiraz Bahçeleri





NÜFUS
36.788

KEŞKEĞİN LEZZETİYLE HARMANLANMIŞ
KURTULUŞUN VE ZAFERİN YOLU

ŞUHUT



GENEL GÖRÜNÜM



TOPLAM NÜFUS
36.788

İLÇE MERKEZİ NÜFUS
14.711



EĞİTİM

54 Okul
4.786 Öğrenci
3.542 Öğretmen

Afyon Kocatepe Üniversitesi Şuhut
Meslek Yüksekokulu

Afyonkarahisar Sağlık Bilimleri
Üniversitesi Şuhut Sağlık Hizmetleri
Meslek Yüksekokulu



SAĞLIK

1 Devlet Hastanesi
50 Yatak, 6 Uzman Doktor



EKONOMİ

MADEN

Mermer blok istihracı

ENERJİ

Güneş enerjisi santrali yatırımları

SANAYİ ALANLARI

1 Organize Sanayi Bölgesi ve
1 Küçük Sanayi Sitesi

ŞUHUT ORGANİZE SANAYİ BÖLGESİ

ALAN	180 ha
FİRMA SAYISI	13
ÇALIŞAN SAYISI	150

İMALAT

Gıda, mermer işleme, madeni
yağ ve geri dönüşüm tesisi
yatırımları



United Nations
Educational, Scientific and
Cultural Organization



AFYONKARAHİSAR
CITY OF GASTRONOMY
Designed
UNESCO Creative City
in 2019



European Historic
Thermal Towns Association



TARIM ve HAYVANCILIK

HAYVAN SAYISI



36.000
Büyükbaş
Hayvan



69.000
Küçükbaş
Hayvan

HAYVANSAL ÜRETİM



Yıllık
45.000 Ton
Süt Üretimi



Yıllık
73 Ton
Bal Üretimi



Yıllık
5.138 Ton
Kırmızı Et
Üretimi

BİTKİSEL ÜRETİM

Buğday, arpa, patates, şeker
pancarı, haşhaş, silajlık mısır,
yonca, vişne ve fasulye üretimi

İL GENELİNDE ÖNE ÇIKAN ÜRÜNLER

Afyonkarahisar genelindeki toplam
üretimim yaklaşık %21,7'sine tekabül
eden **yıllık 115.907 ton patates üretimi**

COĞRAFİ İŞARETLİ ÜRÜNLER

Şuhut Keşkeği



TURİZM



TURİZM TESİSLERİ

1 Tesis
19 Oda
47 Yatak

TURİZM DEĞERLERİ

Synnada Höyüğü
Bininler Kaya Mezarları
Asmakaya Kalesi
Zafer Yolu
Kilimatan Kış Turizmi Merkezi
Büyük Taarruz Karargâhı
(Atatürk Evi)

