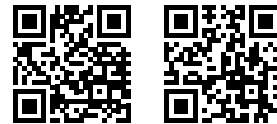


ÇANAKKALE SANAYİ YATIRIM REHBERİ





Çanakkale'de Yatırım | Invest in Çanakkale



www.investincanakkale.com
www.gmka.gov.tr

Çalışma Özeti

Türkiye gelişmekte olan ekonomisiyle dünya ekonomisinin önemli merkezlerinden biri haline gelmektedir. Türkiye sahip olduğu coğrafi konum, doğal kaynaklar ve yetişmiş işgücü gibi unsurlar sayesinde yatırımcılara birçok avantaj sunabilmektedir. Gelişen ekonomi ve yatırımcılara sunulan avantajlar ile Türkiye, küresel ölçekli işletmelerin yatırım kararı alırken öncelikli olarak değerlendirdikleri ülkeler arasında yerini almaktadır.

Yetişmiş işgücü, kara-hava-deniz ulaşımı, doğal kaynakları, sanayi merkezlerine olan yakınlığı ve buna benzer birçok avantajıyla Çanakkale sürdürülebilir çevre dostu yatırımlara ev sahipliği yapmak adına öne çıkmaktadır. Bu çalışma ile yeni yatırımlar konusunda bir cazibe merkezi haline gelen Türkiye'de Çanakkale'nin daha fazla rol almasını sağlamak amacıyla mevcut yatırım ortamının tanıtılması hedeflenmektedir.

Sanayi Yatırım Rehberinde yatırım ortamına ilişkin tüm veriler özel sektör hassasiyeti göz önünde bulundurularak değerlendirilmiştir. Çalışmada sanayi sektöründeki yatırımcıların Çanakkale'de yapacağı yatırımlarda ne gibi avantajlara sahip olacakları başlıklar halinde incelenmiştir.

Rehberde il sanayisinin mevcut durum analizi yapılmış ve ön plana çıkan alt sektörler incelenmiştir. Sanayi sektörüne yapılacak yatırımlarda faydalanılabilecek teşvikler ana hatlarıyla tarif edilmiştir. Sanayi yatırım rehberinin yanı sıra tarım ve hayvancılık, turizm ve enerji sektörüne yönelik yatırımcılar için bilgilerin derlendiği diğer il yatırım rehberleri de yatırımcılarımızın bilgisine sunulmuştur.

Güney Marmara Kalkınma Ajansı, yatırım ortamının tanıtılması için hazırlamış olduğu bu rehberin yanı sıra, teknik altyapı ve uzman personeli ile tüm yatırımcıları için destek hizmeti sunmakta, Çanakkale'de yapılacak yatırımlar için bir nevi çözüm ortağı olarak destek sağlamaktadır. Özel sektör hassasiyetlerinin bilincinde olarak hazırlamış olduğumuz rehberin siz değerli yatırımcılara fayda sağlamasını ümit eder, yatırımlarınızı hayata geçirirken Yatırım Destek Ofisimizin kapsamlı destek hizmetlerinden faydalanabileceğinizi belirtmekten mutluluk duyuyoruz.

GÜNEY MARMARA KALKINMA AJANSI



Çanakkale’de Sanayi Gün Geçtikçe Güçleniyor

Çanakkale; İstanbul, Bursa, İzmir gibi metropollere yakınlığı, gelişmekte olan ulaşım altyapısı, AR-GE çalışmalarının gerçekleştirilebileceği Teknopark gibi merkezlere sahip olması, üniversite-sanayi işbirliğini mümkün kılacak eğitim altyapısı ve işletmelere önemli avantajlar sunan bölgesel teşvik ve destek unsurları ile çevre dostu yatırımlara önemli fırsatlar sunmaktadır.



Sanayi Yatırımları İçin Uygun Altyapı

Asya ve Avrupa’yı birbirine bağlayan ulaşım ağları üzerinde bulunan Çanakkale; gelişen karayolu, denizyolu ve havayolu ulaşım altyapısı ile yatırımcılara çeşitli fırsatlar sunmaktadır.

Yapım aşamasında olan 1915 Çanakkale Köprüsü ve bağlantı yollarının tamamlanmasıyla beraber Çanakkale; İstanbul, İzmir ve Bursa gibi başlıca finans ve üretim merkezlerine çok daha yakın olacaktır.

İl her türlü sanayi yatırımının ihtiyaç duyduğu nitelikli işgücünü barındırmaktadır.

İlde 2 organize sanayi bölgesi, 1 gıda ihtisas organize sanayi bölgesi, 7 küçük sanayi sitesi ve 1 kurulum aşamasında olan küçük sanayi sitesi bulunmaktadır.



Her Ölçekte Sanayi Yatırımı

Çanakkale'de sanayi işletmelerinin %70'i mikro ölçekli, %24'ü küçük ölçekli, %4'ü orta ölçekli ve %2'si büyük ölçekli işletmelerden oluşmaktadır.

%70
Mikro
Ölçekli

%24
Küçük
Ölçekli

%4
Orta
Ölçekli

%2
Büyük
Ölçekli

A'dan Z'ye Endüstriyel Üretim

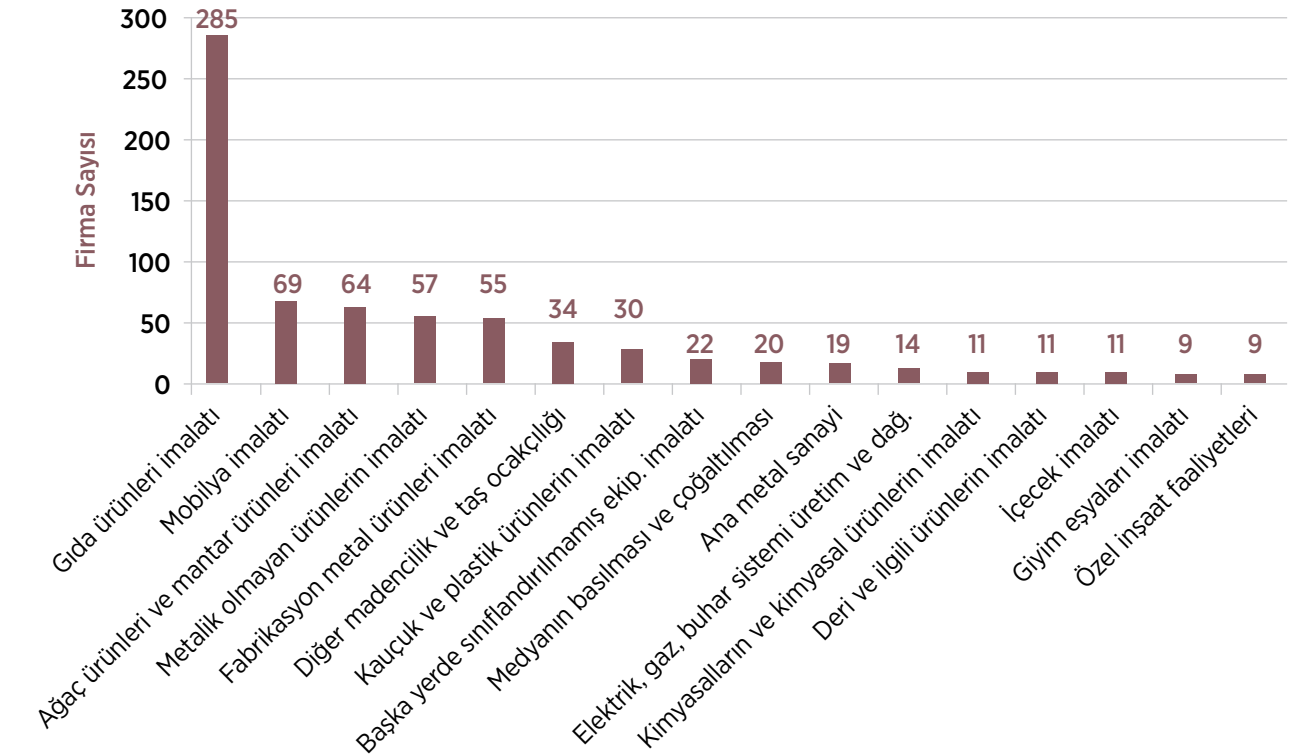
Çanakkale Türkiye'de endüstriyel üretimde çeşitlilik bakımından öne çıkan iller arasında yer almaktadır.

Çanakkale'deki sanayi işletmeleri yüksek standartlarda, nitelikli üretim yapan işletmelerdir.

Sanayi Sicil Sistemi 2016 yılı verilerine göre Çanakkale'de çeşitli sanayi kollarında üretim yapan 700'den fazla işletme bulunmakta olup bu işletmelerin imalat alanları ağırlıklı olarak gıda ürünleri, mobilya, ağaç ürünleri ve mantar ürünleri, metalik olmayan ürünler ve fabrikasyon metal ürünleri şeklindedir.

Sanayide diğer ilçelere oranla daha çok gelişme göstermiş olan Biga, TOBB Sanayi Veri tabanına göre işletme sayısı en fazla olan ilçedir.

Çanakkale'de Üretim Çeşitliliği



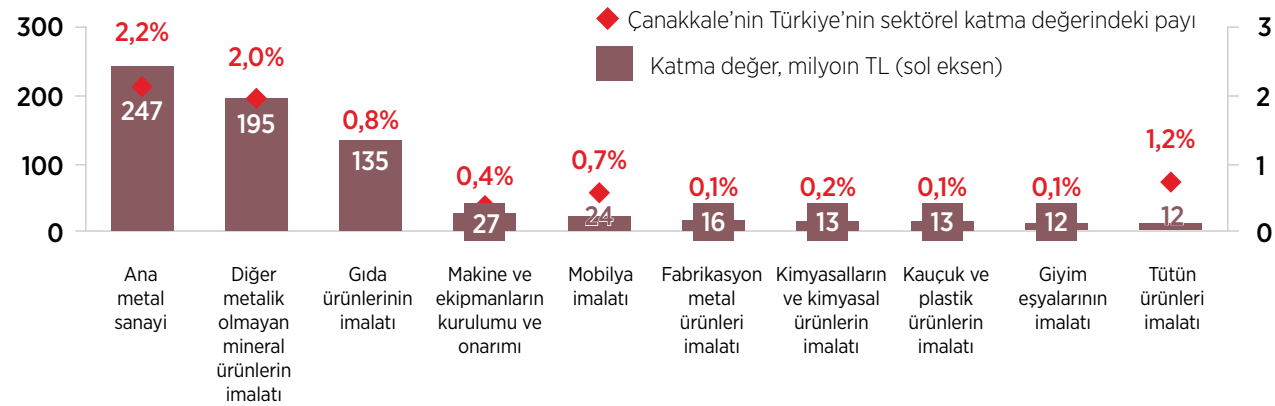
Katma Değerli Sektörler

Çanakkale’de en çok katma değer üretilen sektörler ana metal sanayii, diğer metalik olmayan mineral ürünler ve gıdadır.

Çanakkale’nin En Çok Katma Değer Elde Ettiği İlk 10 Sektör, 2014*

1. Ana metal sanayii
2. Diğer metalik olmayan mineral ürünlerin imalatı
3. Gıda ürünlerinin imalatı
4. Makine ve ekipmanların kurulumu ve onarımı
5. Mobilya imalatı
6. Fabrikasyon metal ürünleri imalatı
7. Kimyasalların ve kimyasal ürünlerin imalatı
8. Kauçuk ve plastik ürünlerin imalatı
9. Giyim eşyalarının imalatı
10. Tütün ürünleri imalatı

Çanakkale’nin En Çok Katma Değer Elde Ettiği İlk 10 Sektörün Türkiye Genelindeki Payı, 2014*



* TR22 Güney Marmara Bölgesi İmalat Sanayi Stratejisi ve Eylem Planı

Çanakkale’de Sektörel Dağılım ve İstihdam

Çanakkale’nin imalattaki toplam istihdamının yüzde 65’ini gıda ürünleri, diğer metalik olmayan ürünler, ana metal sanayinde çalışanlar oluşturmaktadır.

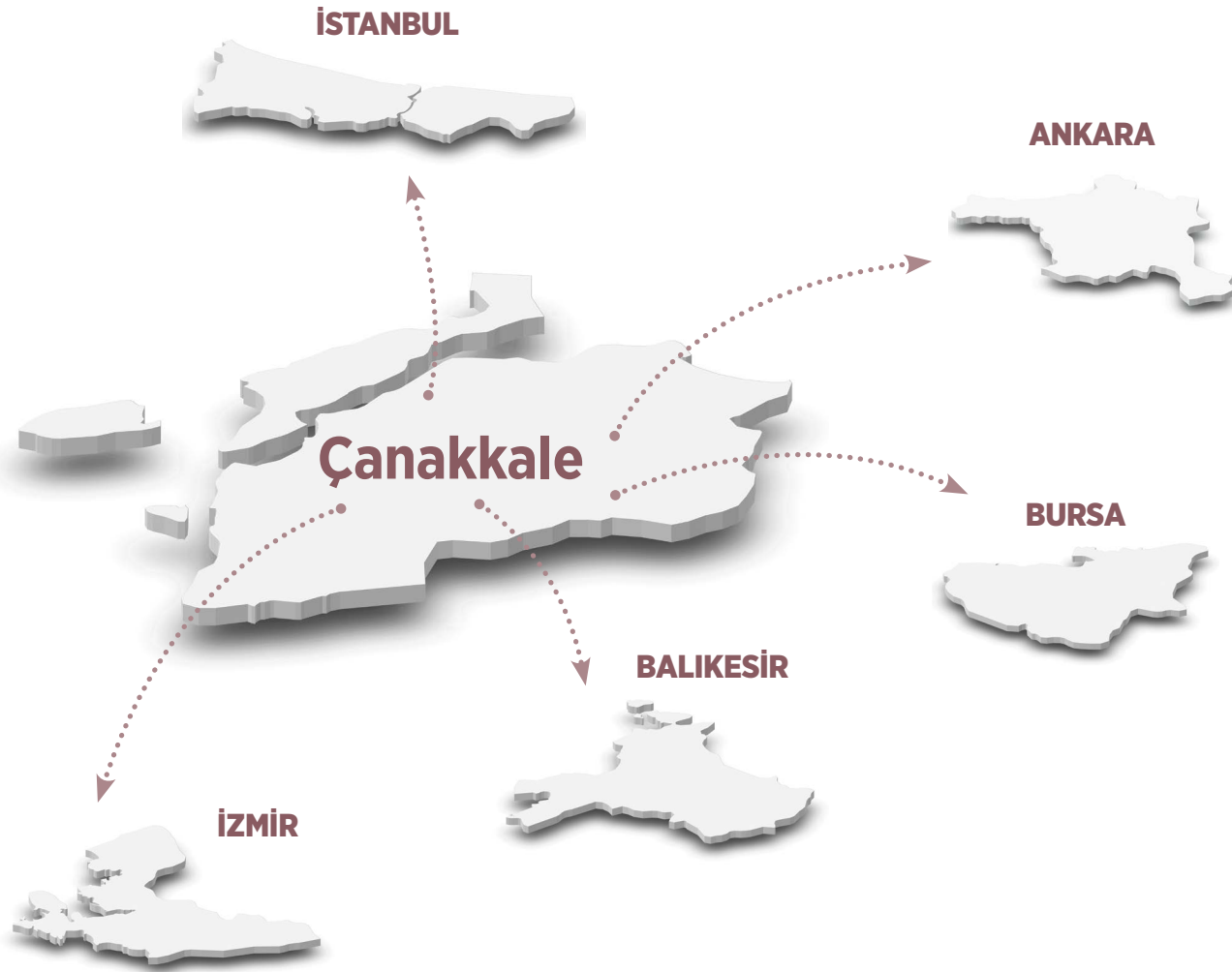
Çanakkale’de İmalatın Sektörel Dağılımı, 2014*

Sektör Adı	Çalışan Kişi Sayısı
Gıda ürünlerinin imalatı	3.840
Diğer metalik olmayan mineral ürünlerin imalatı	3.156
Ana metal sanayii	2.715
Mobilya imalatı	1.378
Makine ve ekipmanların kurulumu ve onarımı	842
Giyim eşyalarının imalatı	672
Fabrikasyon metal ürünleri imalatı (makine ve teçhizat hariç)	642
Ağaç, ağaç ürünleri ve mantar ürünleri imalatı (mobilya hariç); saz, saman ve benzeri malzemelerden örülerek yapılan eşyaların imalatı	510
Kauçuk ve plastik ürünlerin imalatı	313
Başka yerlerde sınıflandırılmamış makine ve ekipman imalatı	175
Kayıtlı medyanın basılması ve çoğaltılması	158
Kimyasalların ve kimyasal ürünlerin imalatı	101
Diğer ulaşım araçlarının imalatı	89
Deri ve ilgili ürünlerin imalatı	78
İçeceklerin imalatı	75
Tekstil ürünlerinin imalatı	43
Diğer imalatlar	42
Tütün ürünleri imalatı	41
Motorlu kara taşıtı, treyler (römork) ve yarı treyler (yarı römork) imalatı	34
Kok kömürü ve rafine edilmiş petrol ürünleri imalatı	28
Kağıt ve kağıt ürünlerinin imalatı	25
Bilgisayarların, elektronik optik ürünlerin imalatı	23
Elektrikli teçhizat imalatı	18

* TR22 Güney Marmara Bölgesi İmalat Sanayi Stratejisi ve Eylem Planı

Çanakkale'nin Diğer İllerle Olan Temel Üretim İlişkileri

İstanbul, Çanakkale'nin hem alısta hem de satışta en büyük ticaret partneri olan ildir. Ticari ilişkilerin yüksek olduğu diğer iller İzmir, Bursa, Balıkesir ve Ankara olarak sıralanmaktadır.



Tarıma Dayalı Sanayide Öncü

Tarım sektörü; istihdama olan etkisi, bitkisel üretimdeki öncülüğü, markalaşmış ürünleri ve ürettiği katma değer ile Çanakkale'nin öncelikli sektörleri arasında yer almaktadır. Tarıma dayalı sanayinin ihtiyaç duyduğu birçok tarımsal ürün Çanakkale'nin verimli ve geniş topraklarında yetiştirilmektedir.

Sahip olduğu bu ürün çeşitliliği ile Çanakkale, tarıma dayalı sanayi alanında yatırımcılara birçok fırsat sunmakta ve bu durum gıda sanayi yatırımlarının Çanakkale'de yoğunlaşmasını sağlamaktadır.

Gıda ürünlerinin imalatı Çanakkale'de en çok katma değer elde edilen sektörler arasında yer almakta olup çalışan kişi sayısı açısından da il genelinde öne çıkan sektörlerden biridir.

Çanakkale'de Yerelleşmiş Gıda Alt Sektörleri, 2014*

Gıda Alt Sektörleri	Çalışan Kişi Sayısı
Ekmek, taze pastane ürünleri ve taze kek imalatı	1.039
Balık, kabuklu deniz hayvanları ve yumuşakçaların işlenmesi ve saklanması	890
Süthane işletmeciliği ve peynir imalatı	714
Sıvı ve katı yağ imalatı	291
Başka yerlerde sınıflandırılmamış meyve ve sebzelerin işlenmesi ve saklanması	215
Öğütülmüş hububat ve sebze ürünleri imalatı	209
Çiftlik hayvanları için hazır yem imalatı	116
Üzümünden şarap imalatı	68
Et ve kümes hayvanları etlerinden üretilen ürünlerin imalatı	56
Dondurma imalatı	33
Baharat, sos, sirke ve diğer çeşni maddelerinin imalatı	29

* TR22 Güney Marmara Bölgesi İmalat Sanayi Stratejisi ve Eylem Planı

Çanakkale’de İlçeler Özelinde Öne Çıkan Gıda Ürünleri ve İçecek İmalatı Alt Sektörleri*

Ayvacık

- Sıvı ve katı yağ imalatı
- Süthane işletmeciliği ve peynir imalatı
- Üzümünden şarap imalatı
- Dondurma imalatı
- Öğütülmüş hububat ve sebze ürünleri imalatı
- Ekmek, taze pastane ürünleri ve taze kek imalatı
- Et ve kümes hayvanları etlerinden üretilen ürünlerin imalatı
- Makarna, şehriye, kuskus ve benzeri unlu mamullerin imalatı

Bayramiç

- Süthane işletmeciliği ve peynir imalatı
- Sıvı ve katı yağ imalatı
- Kakao, çikolata ve şekerleme imalatı
- Öğütülmüş hububat ve sebze ürünleri imalatı
- Ekmek, taze pastane ürünleri ve taze kek imalatı
- Balık, kabuklu deniz hayvanları ve yumuşakçaların işlenmesi ve saklanması

Biga

- Üzümünden şarap imalatı
- Et ve kümes hayvanları etlerinden üretilen ürünlerin imalatı
- Ekmek, taze pastane ürünleri ve taze kek imalatı
- Başka yerlerde sınıflandırılmamış meyve ve sebzelerin işlenmesi ve saklanması

Çan

- Etin işlenmesi ve saklanması

Bozcaada

- Öğütülmüş hububat ve sebze ürünleri imalatı
- Süthane işletmeciliği ve peynir imalatı
- Başka yerlerde sınıflandırılmamış meyve ve sebzelerin işlenmesi ve saklanması
- Et ve kümes hayvanları etlerinden üretilen ürünlerin imalatı
- Etin işlenmesi ve saklanması

* TR22 Güney Marmara Bölgesi İmalat Sanayi Stratejisi ve Eylem Planı

Çanakkale’de İlçeler Özelinde Öne Çıkan Gıda Ürünleri ve İçecek İmalatı Alt Sektörleri

- Balık, kabuklu deniz hayvanları ve yumuşakçaların işlenmesi ve saklanması
- Dondurma imalatı
- Ekmek, taze pastane ürünleri ve taze kek imalatı
- Peksimet ve bisküvi imalatı; dayanıklı pastane ürünleri ve dayanıklı kek imalatı
- Başka yerlerde sınıflandırılmamış meyve ve sebzelerin işlenmesi ve saklanması
- Sıvı ve katı yağ imalatı
- Süthane işletmeciliği ve peynir imalatı



Eceabat

- Üzümünden şarap imalatı
- Baharat, sos, sirke ve diğer çeşni maddelerinin imalatı
- Sıvı ve katı yağ imalatı
- Süthane işletmeciliği ve peynir imalatı
- Balık, kabuklu deniz hayvanları ve yumuşakçaların işlenmesi
- Ekmek, taze pastane ürünleri ve taze kek imalatı



Merkez

- Sıvı ve katı yağ imalatı
- Süthane işletmeciliği ve peynir imalatı
- Et ve kümes hayvanları etlerinden üretilen ürünlerin imalatı
- Üzümünden şarap imalatı
- Etin işlenmesi ve saklanması
- Ekmek, taze pastane ürünleri ve taze kek imalatı



Gelibolu

- Sıvı ve katı yağ imalatı
- Üzümünden şarap imalatı
- Ekmek, taze pastane ürünleri ve taze kek imalatı
- Etin işlenmesi ve saklanması



Ezine

- Balık, kabuklu deniz hayvanları ve yumuşakçaların işlenmesi
- Dondurma imalatı
- Üzümünden şarap imalatı
- Patatesin işlenmesi ve saklanması
- Öğütülmüş hububat ve sebze ürünleri imalatı
- Sıvı ve katı yağ imalatı
- Et ve kümes hayvanları etlerinden üretilen ürünlerin imalatı
- Ekmek, taze pastane ürünleri ve taze kek imalatı



Gökçeada

Çanakkale’de İlçeler Özelinde Öne Çıkan Gıda Ürünleri ve İçecek İmalatı Alt Sektörleri

Lapseki

- Balık, kabuklu deniz hayvanları ve yumuşakçaların işlenmesi ve saklanması
- Öğütülmüş hububat ve sebze ürünleri imalatı
- Süthane işletmeciliği ve peynir imalatı
- Sıvı ve katı yağ imalatı
- Ekmek, taze pastane ürünleri ve taze kek imalatı
- Et ve kümes hayvanları etlerinden üretilen ürünlerin imalatı

Yenice

- Baharat, sos, sirke ve diğer çeşni maddelerinin imalatı
- Süthane işletmeciliği ve peynir imalatı
- Başka yerlerde sınıflandırılmamış meyve ve sebzelerin işlenmesi ve saklanması
- Öğütülmüş hububat ve sebze ürünleri imalatı
- Peksimet ve bisküvi imalatı; dayanıklı pastane ürünleri ve dayanıklı kek imalatı
- Ekmek, taze pastane ürünleri ve taze kek imalatı

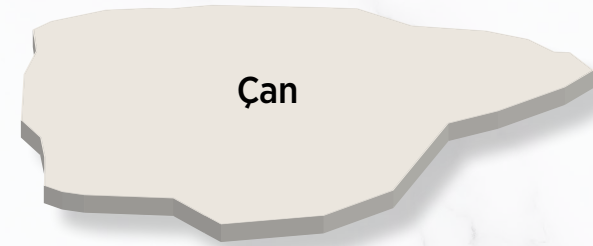
Diğer Metalik Olmayan Mineral Ürünlerin İmalatında Yüksek Katma Değer

Diğer metalik olmayan mineral ürünleri imalatı, Çanakkale’de en çok katma değer elde edilen sektörler arasında yer almakta olup çalışan kişi sayısı açısından da il genelinde öne çıkan sektörlerden biridir.

Çanakkale, Türkiye geneli sektörel katma değerinin %2’sini üretmektedir.

Diğer metalik olmayan mineral ürünler kapsamında yer alan seramik ürünleri Çanakkale’nin en çok ihraç ettiği ürünler arasındadır.

Çanakkale’de İlçeler Özelinde Öne Çıkan Diğer Metalik Olmayan Mineral Ürünleri İmalatı Alt Sektörleri*



Çan

- Hazır beton imalatı
- İnşaat amaçlı beton ürünleri imalatı
- Fırınlanmış kilden tuğla, karo ve inşaat malzemeleri imalatı
- Seramik ev ve süs eşyaları imalatı
- Düz cam imalatı
- Çimento imalatı
- Taş ve mermerin kesilmesi, şekil verilmesi ve bitirilmesi

- Seramik sıhhi ürünlerin imalatı
- Beton, alçı ve çimentodan yapılmış diğer ürünlerin imalatı
- Taş ve mermerin kesilmesi, şekil verilmesi ve bitirilmesi



Merkez

- Seramik ev ve süs eşyaları imalatı
- İnşaat amaçlı beton ürünleri imalatı



Eceabat

* TR22 Güney Marmara Bölgesi İmalat Sanayi Stratejisi ve Eylem Planı

- Çimento imalatı
- Hazır beton imalatı
- Kireç ve alçı imalatı



Ezine

- Hazır beton imalatı
- Taş ve mermerin kesilmesi, şekil verilmesi ve bitirilmesi



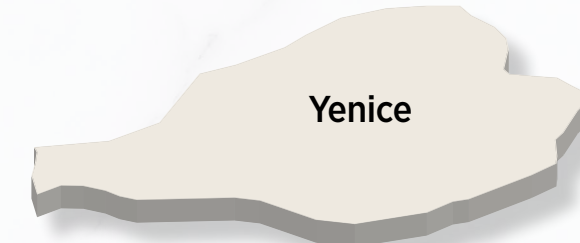
Gelibolu

- Taş ve mermerin kesilmesi, şekil verilmesi ve bitirilmesi



Gökçeada

- Hazır beton imalatı



Yenice



Çanakkale’de İlçeler Özelinde Öne Çıkan Diğer Metalik Olmayan Mineral Ürünleri İmalatı Alt Sektörleri



Ayvacık

- Taş ve mermerin kesilmesi, şekil verilmesi ve bitirilmesi



Bayramiç

- Taş ve mermerin kesilmesi, şekil verilmesi ve bitirilmesi



Biga

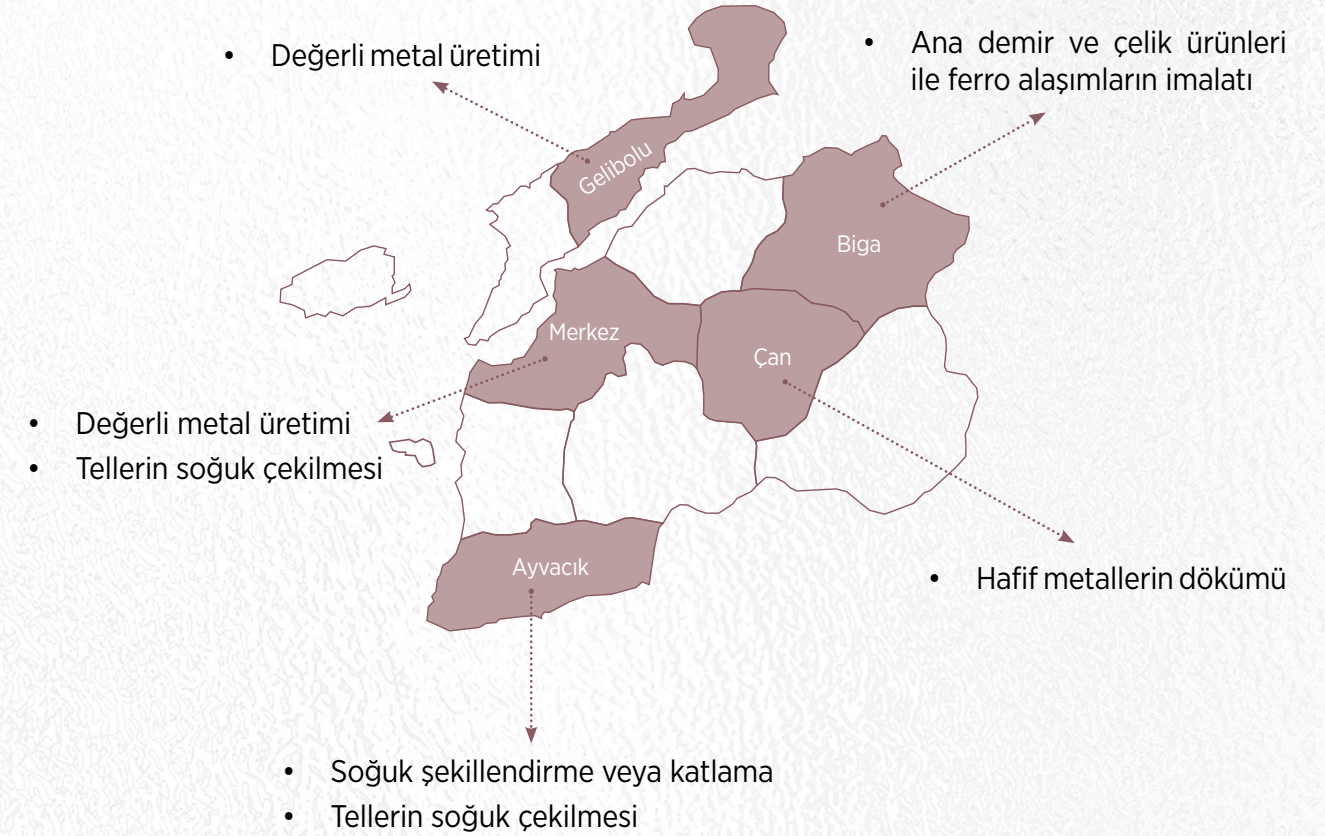
- Kireç ve alçı imalatı
- Diğer camların imalatı ve işlenmesi (teknik amaçlı cam eşyalar dahil)
- Hazır beton imalatı
- Seramik karo ve kaldırım taşları imalatı

Ana Metal Sanayii

Çanakkale’de imalattan elde edilen katma değer %18’i ana metal imalatından gelmekte olup Türkiye genelinde bu sektördeki katma değer %2,2’sini Çanakkale oluşturmaktadır.

Ana metal sanayii elde ettiği katma değer ve sağladığı istihdam ile ilin en önemli sektörleri arasında yer alırken Biga ilçesi sektör açısından öne çıkan ilçelerin başında yer almaktadır.

Çanakkale’de İlçeler Özelinde Öne Çıkan Ana Metal Sanayii Alt Sektörleri*



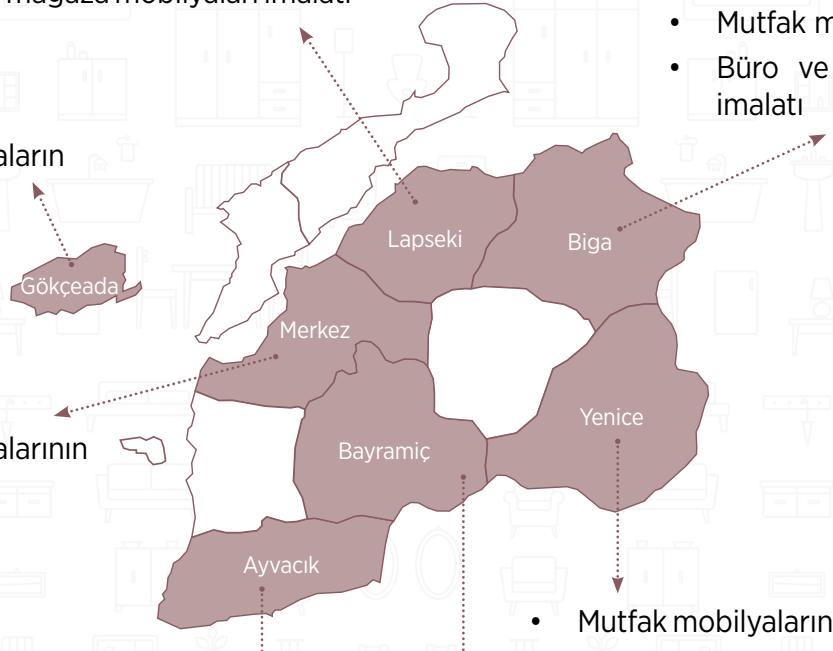
* TR22 Güney Marmara Bölgesi İmalat Sanayi Stratejisi ve Eylem Planı

Mobilya İmalatı

Sanayi Sicil Bilgi Sistemine göre 2016 yılında Çanakkale’de gıda ürünleri imalatından sonra en fazla işletmeye sahip imalat alanı mobilya imalatıdır.

Mobilya imalatı elde ettiği katma değer ve sağladığı istihdam ile ilin önemli sektörleri arasında yer alırken Biga ilçesi sektör açısından öne çıkan ilçelerin başında yer almaktadır.

Çanakkale’de İlçeler Özelinde Öne Çıkan Mobilya İmalatı Alt Sektörleri*

- Büro ve mağaza mobilyaları imalatı
 - Diğer mobilyaların imalatı
 - Mutfak mobilyalarının imalatı
 - Diğer mobilyaların imalatı
 - Mutfak mobilyalarının imalatı
 - Büro ve mağaza mobilyaları imalatı
 - Diğer mobilyaların imalatı
- 

* TR22 Güney Marmara Bölgesi İmalat Sanayi Stratejisi ve Eylem Planı

Çanakkale Organize Sanayi Bölgeleri ile Büyüyor

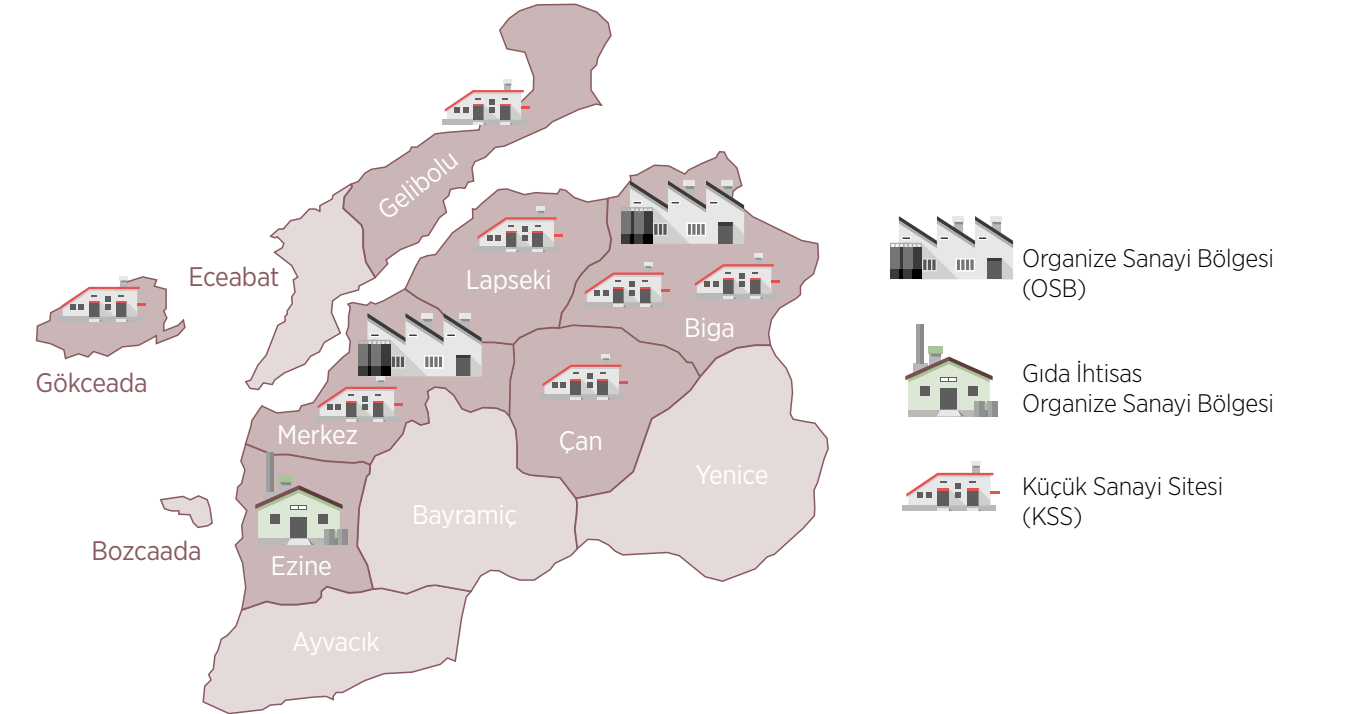
Çanakkale’de bir tanesi Çanakkale Merkez diğeri Biga ilçesinde olmak üzere iki adet Organize Sanayi Bölgesi (OSB) bulunmaktadır. Ezine’de kurulması planlanan Gıda İhtisas OSB, tüzel kişiliğini kazanmış olup altyapı çalışmalarına yönelik süreç devam etmektedir.

Sahip olduğu OSB altyapısı ile Çanakkale, yatırımcılara avantajlı bir yatırım ortamı sunmaktadır.

İl genelinde aktif olarak faaliyet gösteren iki OSB’nin toplam parsel sayısı 113 olup bu parsellerin 61’i Çanakkale OSB, 52’si ise Biga OSB’de bulunmaktadır.

Ezine Gıda İhtisas Organize Sanayi Bölgesi dışında faaliyet gösteren tüm OSB’ler karma sanayi bölgesi statüsündedir.

İlde Biga’da 2 adet, Merkez, Çan, Gelibolu, Gökçeada ve Lapseki ilçelerinde 1’er adet olmak üzere toplam 7 adet küçük sanayi sitesi bulunmakta olup yeni bir küçük sanayi sitesinin Ezine ilçesinde kurulmasına yönelik süreç devam etmektedir.



Çanakkale Organize Sanayi Bölgesi

2001 yılında kurulan Çanakkale OSB karayolu, havayolu ve deniz ulaşımı gibi birçok lojistik imkana sahip olup OSB’de ağırlıklı olarak gıda olmak üzere, orman ve ağaç ürünleri, plastik gibi alanlarda faaliyet gösteren firmalar bulunmaktadır.

Çanakkale OSB’nin elektrik, su, doğalgaz, yol gibi altyapı hizmetleri tamamlanmış durumdadır.

Çanakkale OSB’nin Ulaşım Bilgileri

En Yakın Karayolu



En Yakın Demiryolu



En Yakın İl Merkezi



En Yakın Liman



En Yakın Havalimanı



En Yakın İlçe Merkezi



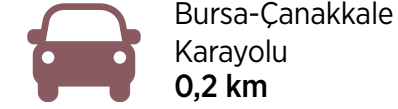
Biga Organize Sanayi Bölgesi

1995 yılında kurulan 91,2 hektarlık alana sahip Biga OSB’de ağırlıklı olarak gıda ve demir çelik imalatı yapan firmalar bulunmaktadır.

Biga OSB’nin elektrik, su, arıtma tesisi, yol gibi altyapı hizmetleri tamamlanmış durumdadır.

Biga OSB’nin Ulaşım Bilgileri

En Yakın Karayolu



En Yakın Demiryolu



En Yakın İl Merkezi



En Yakın Liman



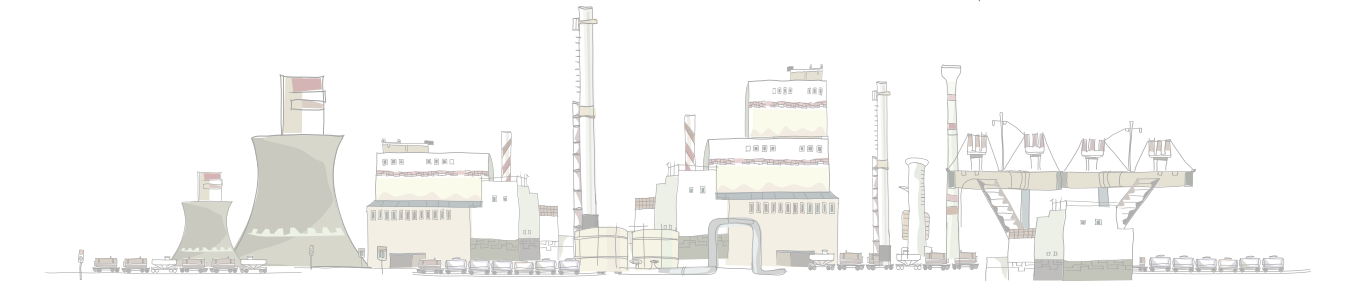
En Yakın Havalimanı



En Yakın İlçe Merkezi



En Yakın Yerleşim Merkezi



Ezine Gıda İhtisas Organize Sanayi Bölgesi

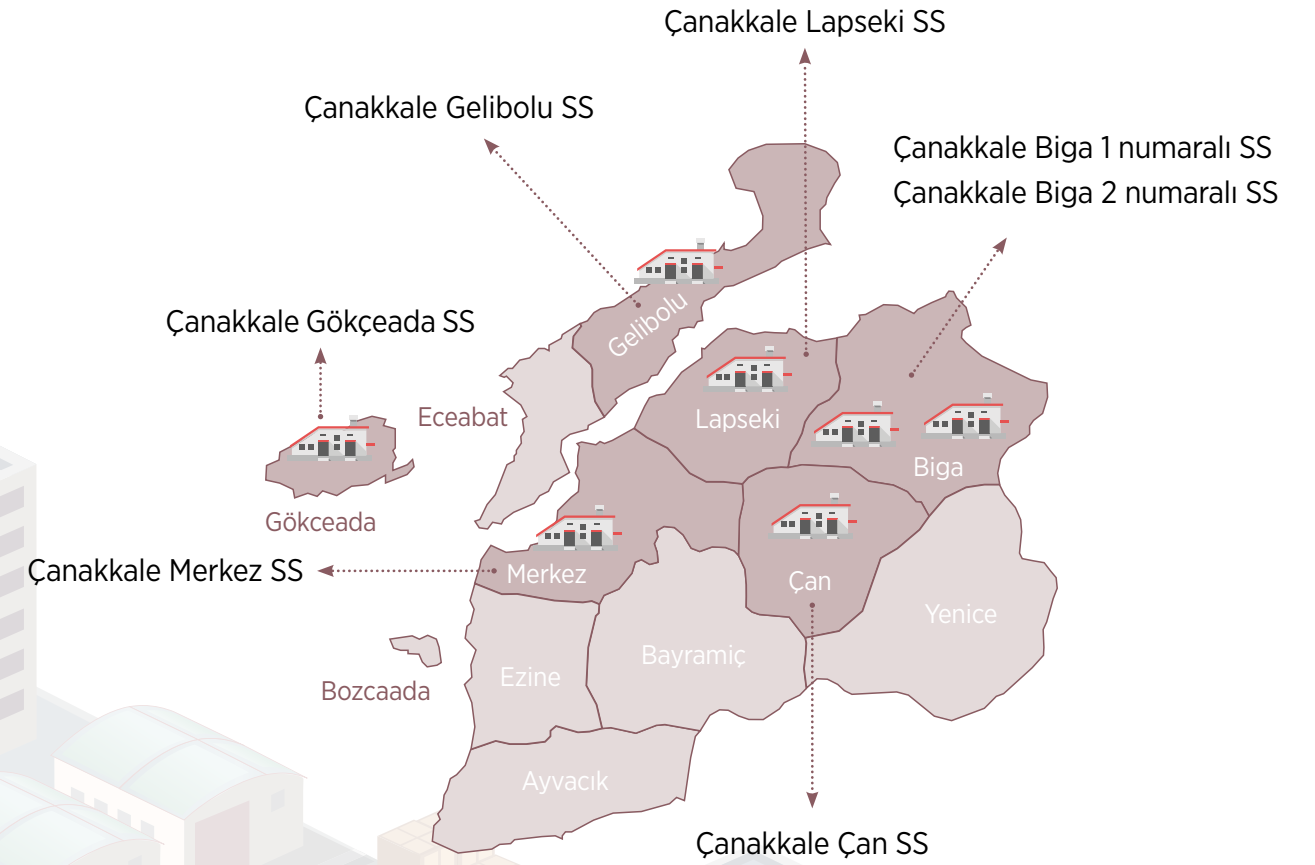
Süt ve süt ürünleri ile zeytin ve zeytinyağı başta olmak üzere gıda alanında üretim yapan tesisleri bir araya getirmesi planlanan yaklaşık 136 hektar büyüklüğündeki Ezine Gıda İhtisas Organize Sanayi Bölgesi, tüzel kişiliğini kazanmış olup yatırımcılara avantajlı yatırım ortamı sunmakta ve potansiyel yatırımcılarını beklemektedir.



Çanakkale'de Küçük Sanayi Siteleri

İlde Biga'da 2 adet, Merkez, Çan, Gelibolu, Gökçeada ve Lapseki ilçelerinde 1'er adet olmak üzere toplam 7 adet sanayi sitesi bulunmakta olup Ezine'de yeni kurulması planlanan bir sanayi sitesine ilişkin süreç devam etmektedir.

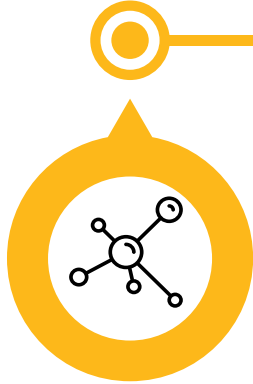
Çanakkale'de Bulunan Küçük Sanayi Siteleri



Çanakkale'nin İhracatta Rekabetçi Üstünlüğe Sahip Olduğu Sektörler

Çanakkale'nin ihracatta rekabetçi üstünlüğe sahip olduğu alanlar mineral ürünler, bitkisel ve hayvansal ürünler ve gıda ürünleridir.*

Çanakkale



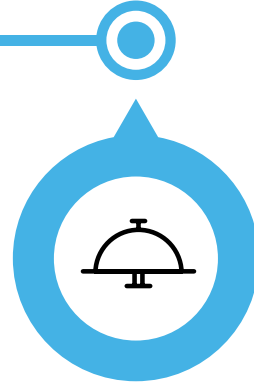
Mineral Ürünler

- Seramik Mamulleri
- Tuz, kükürt, topraklar ve taşlar, alçılar, kireçler ve çimento
- Metal cevherleri, cüruf ve kül



Bitkisel ve Hayvansal Ürünler

- Yenilen sebzeler ve bazı kök ve yumrular
- Balıklar, kabuklu hayvanlar, yumuşakçalar ve suda yaşayan diğer omurgasız hayvanlar
- Süt ürünleri, yumurtalar, tabii bal, diğer yenilebilir hayvansal menşeli ürünler



Gıda Ürünleri

- Et, balık, kabuklu hayvanlar, yumuşakçalar veya diğer su omurgasızlarının müstahzarları

* TR22 Güney Marmara Bölgesi Dış Ticaret Stratejisi ve Eylem Planı

Üniversite Sanayi İşbirliği

İnovasyonun Yeni Adresi Çanakkale Teknopark

Yüksek/ileri teknoloji kullanan veya yeni teknolojiler üretmeye yönelik çalışmalar yapan firmaların, üniversite veya enstitü ya da AR-GE merkezi imkanlarından yararlanarak teknoloji/yazılım üretip geliştirdikleri ve elde edilen ürünü ticari olarak kullanmak için faaliyette buldukları alanlar teknopark/teknokent olarak tanımlanmaktadır.

Çanakkale Teknoloji Geliştirme Bölgesi 2012 yılında kurulmuş olup 2014 yılında faaliyete geçmiştir.

Çanakkale Teknopark, bünyesinde faaliyet gösteren firmalara çeşitli devlet desteklerinden yararlanma noktasında avantajlar sunmakta ve yeni girişimci firmalarını beklemektedir.

Kamu-Üniversite-Sanayi İşbirliği

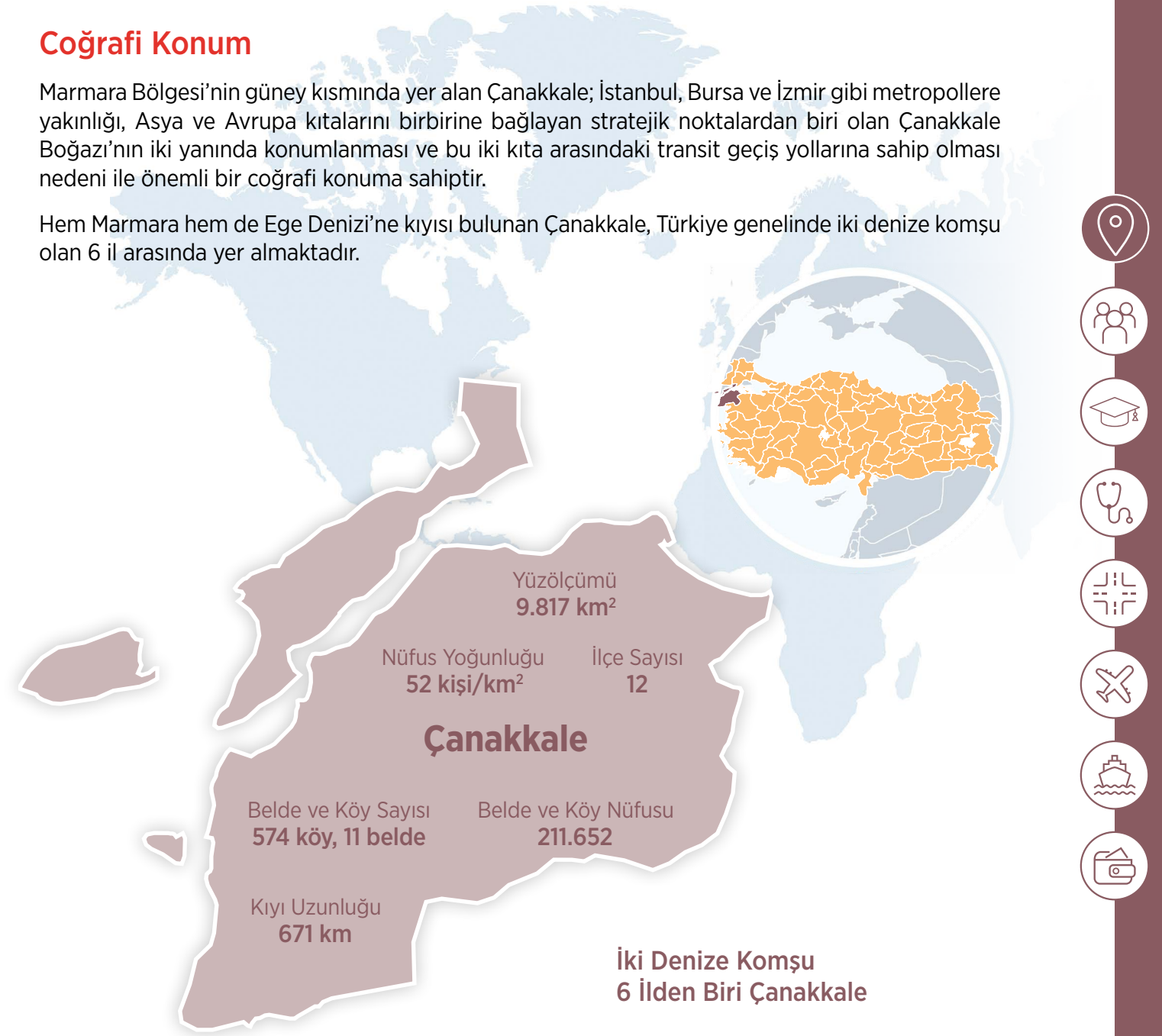
Çanakkale'de Kamu-Üniversite-Sanayi İşbirliğinin (KÜSİ) güçlendirilmesi ve il sanayisinin rekabet gücü yüksek, katma değerli, yenilikçi ürünler üretebilen yüksek teknoloji ağırlıklı ve sürdürülebilir bir yapıya kavuşturulması amacıyla kurulan KÜSİ Kurulu Çanakkale'de inovasyon ekosisteminin geliştirilmesine yönelik koordinasyon ve yönlendirme faaliyetleri yürütmektedir.

BİR BAKIŞTA ÇANAKKALE

Coğrafi Konum

Marmara Bölgesi'nin güney kısmında yer alan Çanakkale; İstanbul, Bursa ve İzmir gibi metropollere yakınlığı, Asya ve Avrupa kıtalarını birbirine bağlayan stratejik noktalardan biri olan Çanakkale Boğazı'nın iki yanında konumlanması ve bu iki kıta arasındaki transit geçiş yollarına sahip olması nedeni ile önemli bir coğrafi konuma sahiptir.

Hem Marmara hem de Ege Denizi'ne kıyısı bulunan Çanakkale, Türkiye genelinde iki denize komşu olan 6 il arasında yer almaktadır.



Nüfus Dinamikleri

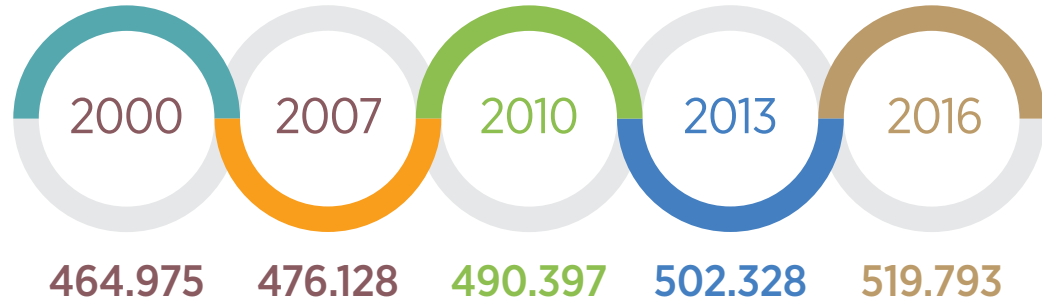
Çanakkale; 2016 yılı verilerine göre 519.793 olan nüfusu ile Türkiye nüfusunun %0,65'ini oluşturmaktadır.



Tahmin Edilen
2040 Yılı Nüfusu
836.290 Kişi

İşgücüne
Katılma Oranı (2016 yılı)
%48,6

İstihdam Oranı (2016 yılı)
%45,3



Çanakkale'de Eğitim

Sahip olduğu eğitim altyapısı sayesinde birçok sektörün ihtiyaç duyduğu ara eleman ve nitelikli insan kaynağı Çanakkale'de bulunmaktadır.



Çanakkale
Onsekiz Mart
Üniversitesi

50.000'i aşan öğrenci sayısı ile
Bir **Üniversite Kenti** Çanakkale

14 fakülte

8 yüksekokul

13 meslek yüksekokulu

4 enstitü

32 araştırma ve uygulama merkezi

Çanakkale'de 350'nin üzerinde eğitim kurumu faaliyet göstermektedir.

Okullaşma Oranları

İlkokulda
Okullaşma Oranı
%90

Ortaokulda
Okullaşma Oranı
%95

Lisede Okullaşma
Oranı
%88

İnovasyonun Yeni Adresi Çanakkale



Çanakkale'de AR-GE ve inovasyon alanında yeni ufuklar açan **ÇOMÜ TEKNO PARK**



Çanakkale Teknoloji Geliştirme Bölgesi araştırma, geliştirme ve inovasyon çalışmalarının yürütüldüğü; katma değerli ürünlerin ortaya konduğu; akademik, ekonomik ve sosyal yapının bütünleştiği bir merkez olarak yatırımcılara çeşitli fırsatlar sunmaktadır.

Çanakkale'de Sağlık

Çanakkale'de 9 devlet hastanesi, 1 üniversite hastanesi, 2 özel hastane, 1 sağlık merkezi ve 1 ağız ve diş sağlığı merkezi bulunmaktadır.

12

Toplum Sağlığı
Merkezi

61

Aile Sağlığı
Merkezi

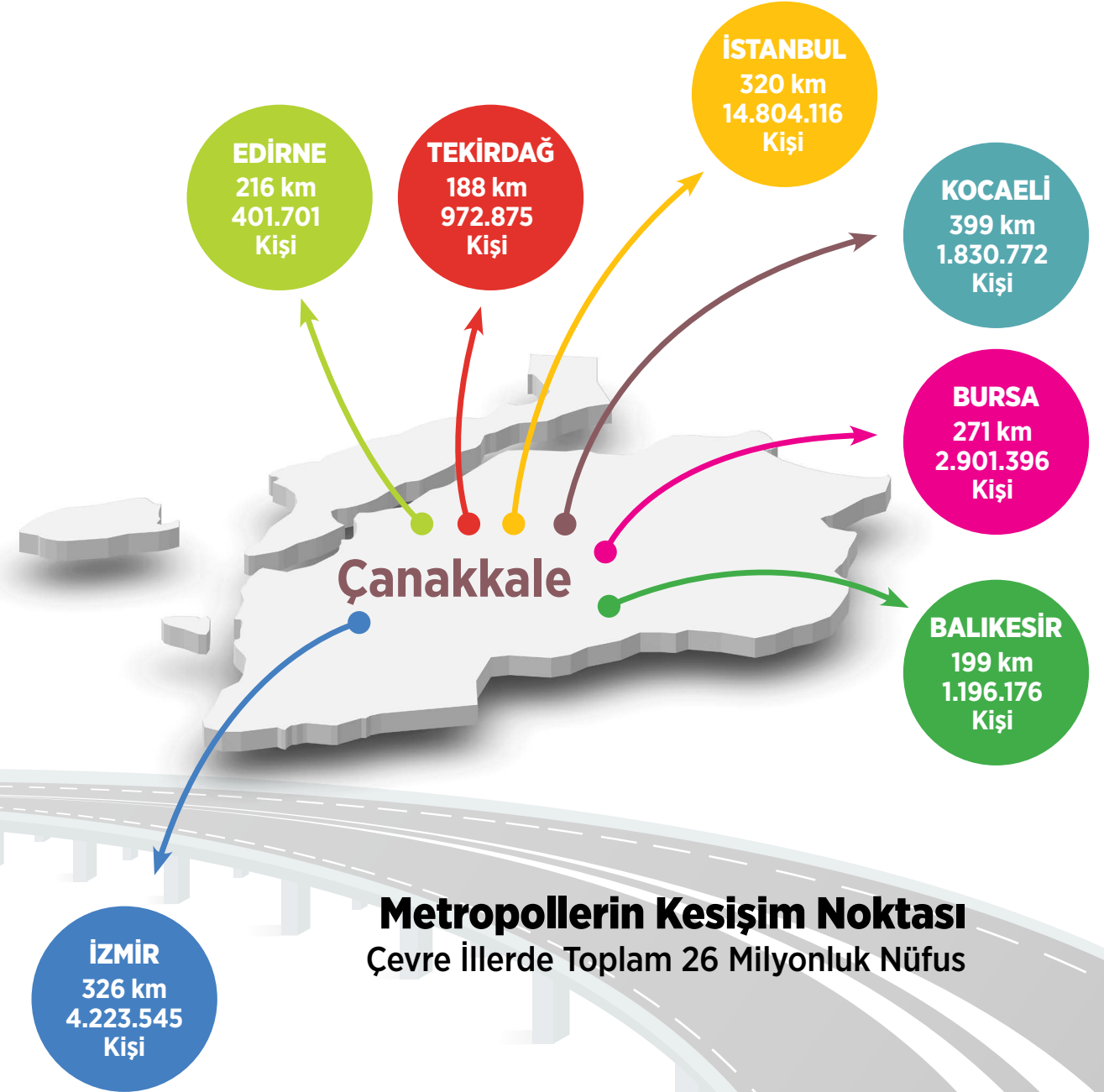
1

Halk Sağlığı
Laboratuvarı

* Bilgiye erişim tarihi, Eylül 2017



İllere Göre Mesafeler



Metropollerin Kesişim Noktası
Çevre illerde Toplam 26 Milyonluk Nüfus

Çevre İllere Bağlantı Yolları

» Çanakkale - İstanbul Ulaşımı

Çanakkale'den İstanbul'a ulaşım karayolu ve havayolu ile sağlanmaktadır. Çanakkale-İstanbul arası karayolu ile 320 km olup, havayolu ile ulaşım yaklaşık 50 dakika sürmektedir.

Asya ile Avrupa'yı birbirine karayolu ile bir kez daha bağlayacak olan Kınalı-Tekirdağ-Çanakkale-Balıkesir Otoyol Projesi tamamlandıktan sonra Çanakkale-İstanbul arası ulaşım süresi kısılacaktır.

» Çanakkale - İzmir Ulaşımı

Çanakkale'den İzmir'e ulaşım karayolu ile sağlanmakta olup iki il arasındaki uzaklık 326 km'dir. Kınalı-Tekirdağ-Çanakkale-Balıkesir ve Gebze-Orhangazi-İzmir Otoyol Projeleri sayesinde ulaşımın hem mesafe hem de süre bakımından kısılması beklenmektedir.

» Çanakkale - Bursa Ulaşımı

Çanakkale'den Bursa'ya ulaşım karayolu ile sağlanmakta olup iki il arasındaki uzaklık 271 km'dir.

» Çanakkale - Balıkesir Ulaşımı

Çanakkale'den ilin en fazla sınırı olan komşusu Balıkesir'e ulaşım 199 km'lik karayolu ile sağlanmaktadır.

Havayolu Ulaşımı

» Çanakkale Havalimanı

1995 yılında hizmete giren Çanakkale Havalimanı 2017 yılında hizmete açılan yeni terminal binası ile ulusal ve uluslararası trafiğe hizmet vermektedir.

- 12.500 m²'lik terminal binası
- Toplamda 5 uçak kapasiteli 2 apron
- 14 kontuar
- 5.000'in üzerinde iç ve dış hat uçuş
- İç ve dış hatta taşınan yılda 180.000'in üzerinde yolcu
- Engelsiz Havalimanı unvanına sahip
- Yeşil Havalimanı sertifikalı

» Gökçeada Havalimanı

2010 yılında hizmete giren Çanakkale Gökçeada Havalimanı sivil statüde olup iç hat trafik tipine sahiptir.

- 1.200 m²'lik terminal binası
- 3 uçak kapasiteli 1 apron
- 4 kontuar



Denizyolu Ulaşımı

Çanakkale'de Çanakkale Merkez-Kilitbahir, Çanakkale Merkez-Eceabat, Lapseki-Gelibolu, Çardak-Gelibolu arasında günlük deniz yolu ulaşım seferleri yoğun bir şekilde yapılmaktadır. Ayrıca Gökçeada ve Bozcaada için günün belirli saatlerinde ulaşım seferleri yapılmaktadır.

Çanakkale Kepez Limanı ve Karabiga Belediye Limanında yükleme ve boşaltma hizmetleri verilmektedir.

» Kepez Limanı

- Toplamda 428 metre yanaşma yeri uzunluğuna sahip iki iskele ve bir rıhtımdan oluşmaktadır.
- Her çeşit dökme yük ve genel kargo elleçleme hizmeti verilmektedir.

» Karabiga Belediye Limanı

- Karabiga Belediye Limanı'ndan Tekirdağ'a günlük feribot seferleri aracılığıyla yük taşımacılığı yapılabilirken limanda yükleme-boşaltma faaliyetleri de gerçekleştirilmektedir.

Çanakkale'de İÇDAŞ 1, İÇDAŞ 2 ve Akçansa olmak üzere 3 özel liman bulunmaktadır.

» İÇDAŞ Limanları

- 1655 metre yanaşma yeri uzunluğuna sahip İÇDAŞ 1 Limanı iki iskele ve bir rıhtımdan oluşmaktadır. Ebatlarına göre aynı anda 12 ila 20 gemi yanaştırma kapasitesine sahiptir.
- 624 metre yanaşma yeri uzunluğuna sahip İÇDAŞ 2 Limanı tek iskeleye sahiptir.
- Liman hizmetleri kapsamında genel kargo elleçleme, konteyner elleçleme, sıvı yük elleçleme, depolama hizmetleri, pilotaj hizmetleri ve atık alım hizmetleri bulunmaktadır.

» Akçansa Limanı

- Rıhtım-iskele uzunluğu 620 m olan limanda her çeşit dökme yük ve genel kargo elleçlenmektedir.

TEŞVİKLER

Ekonomi Bakanlığı

Ekonomi Bakanlığı, bölgesel gelişmişlik farklarının azaltılması, katma değeri yüksek yatırımların teşvik edilerek artırılması, üretim ve istihdam rakamlarının iyileştirilmesi, uluslararası rekabet gücünü artıracak araştırma ve geliştirme çalışmalarının yaygınlaşması amaçları doğrultusunda yatırımlar için destek sağlamaktadır.

Çanakkale'deki imalat sektörüne yönelik yatırımlar 2. bölge teşviklerinden faydalanmaktadır. Organize sanayi bölgelerinde yapılan yatırımlar 3. bölge yatırımları kapsamında değerlendirilmektedir.

Orta-yüksek teknoloji sınıfındaki ürünlerin üretimi 4. bölge teşviklerinden yararlanmaktadır.

İmalat sektörüne yönelik çok sayıda sektör öncelikli yatırım konusu olarak değerlendirilmekte olup 5. bölge teşviklerinden faydalanabilmektedir.

Bozcaada ve Gökçeada'da yapılacak yatırımlar 6. bölge teşviklerinden yararlanmaktadır.

BÖLGESEL TEŞVİK UYGULAMALARI

» Gümrük Vergisi Muafiyeti

Teşvikten yararlanan yatırımda temin edilecek ithal makine ve teçhizat için gümrük vergisi ödenmemektedir.

» Sigorta Primi İşveren Hisse Desteği

Teşvik kapsamında gerçekleşen ilave istihdam için ödenmesi gereken sigorta primi işveren hissesinin asgari ücrete tekabül eden kısmı Bakanlıkça ödenecektir.

» Yatırım Yeri Tahsisi

Teşvik belgesi ile gerçekleşen yatırımlarda, yatırımın bazı durumlarda hızlandırılması için ücretsiz olarak yer tahsisi gerçekleştirilmektedir.

» KDV İstisnası

Teşvikten yararlanan yatırım kapsamında alınan makine ve teçhizatlarda KDV ödenmemektedir.

» Vergi İndirimi

Teşvik kapsamında olan yatırımlarda yatırım yapılan bölgelere ait oranlara göre gelir ve kurumlar vergisi belirli bir süre indirimli ödenmektedir.

» Faiz Desteği

Bölgesel yatırımlarda teşvik kapsamında kullanılacak en az bir yıl vadeli yatırım kredilerinde faiz indirimi desteği bulunmaktadır.

Bilim, Sanayi ve Teknoloji Bakanlığı

Sanayinin daha rekabetçi bir yapıya kavuşması için AR-GE, yenilikçilik ve girişimciliğin desteklenmesi ve geliştirilmesi doğrultusunda işletmelere aşağıda sıralanan destekler sağlanmaktadır.

» Teknogirişim Sermayesi Desteği

Teknogirişim Sermayesi Desteği ile yenilikçi iş fikirleri olan genç girişimcilere, kavram geliştirme, fizibilite, laboratuvar çalışmaları, tasarım prototip üretimi, pilot tesisin kurulması, deneme üretimi ve tip testlerinin yapılması aşamalarına destek sağlamaktadır.

» Sanayi Tezleri Proje Desteği

Sanayi Tezleri (SAN-TEZ) Programı kapsamında Bakanlık, KOBİ'lerin AR-GE ve inovasyon ile ilgili çalışmalarında üniversite işbirliği kültürünü kazanmaları için destek sağlamaktadır.

» Teknoloji Geliştirme Bölgeleri

Ülkede üniversite-sanayi işbirliğini geliştirmek ve yeni veya ileri teknolojide mal ve hizmet üretmek isteyen girişimcilere, araştırmacı ve akademisyenlerin sını ve ticari faaliyetlerini üniversitelerin yanında veya yakınında yürütebilmelerine destek vermek ve bu üniversitelerden yararlanabilmelerini sağlamak amacıyla Teknoloji Geliştirme Bölgeleri kapsamında teşvik sağlanmaktadır.

Teknoloji Geliştirme Bölgelerine sağlanan teşvikler şu şekildedir;

Gelir ve Kurumlar Vergisi Stopajı Desteği, Sigorta Primi Desteği, Yabancı Uyruklu Personel Çalıştırma Kolaylığı, Personel Ücret Vergileri Stopajı Desteği, Atık Su Desteği, AR-GE Yatırım Desteği, KDV Muafiyeti, Yabancı Yatırımcıların Teşvik Edilmesi, Öğretim Üyelerine Sağlanan Destekler

Türkiye Bilimsel ve Teknolojik Araştırma Kurumu (TÜBİTAK)

TÜBİTAK, katma değer yaratan işletmelerin AR-GE çalışmalarını teşvik etmek ve bu yolla Türkiye sanayisinin AR-GE yeteneğinin artırılması amacı ile destek programları yürütmektedir. Yatırımın %60'ına kadar hibe olanağı sunulmaktadır.

- Sanayi AR-GE Projeleri Destekleme Programı
- KOBİ AR-GE Başlangıç Destek Programı
- Proje Pazarları Destekleme Programı
- Uluslararası Sanayi AR-GE Projeleri Destekleme Programı

Küçük ve Orta Ölçekli İşletmeleri Geliştirme ve Destekleme İdaresi Başkanlığı (KOSGEB)

Küçük ve orta büyüklükteki işletmeleri desteklemek için çeşitli destekler sunmaktadır.

Bu destekler işletmelerin yatırımlarını büyütmesi, teknoloji kullanım oranlarını artırması ve AR-GE kapasitesini geliştirmesi amacıyla verilmektedir.

Destek türüne göre çeşitli oranlarda hibe ve kredi olanakları sunan KOSGEB, bölgedeki yatırımlar için birçok avantaj sağlamaktadır.

- Kredi Faiz Desteği
- İşbirliği Güçbirliği Destek Programı
- Genel Destek Programı
- KOBİ Proje Destek Programı
- AR-GE, İnovasyon ve Endüstriyel Uygulama Destek Programı
- Girişimcilik Destek Programı
- Gelişen İşletmeler Piyasası KOBİ Destek Programı
- Tematik Proje Destek Programı
- Uygulama Destek Programı

Tarım ve Kırsal Kalkınmayı Destekleme Kurumu (TKDK)

Tarım ve Kırsal Kalkınmayı Destekleme Kurumu; Türkiye'nin sürdürülebilir kalkınmasını sağlamak, öncelikli hedeflere hizmet etmek ve sektörde faaliyet gösteren işletmelerin Avrupa Birliği standartlarını yakalamasını sağlamak için yatırımcılara belirli konularda destek sağlamaktadır. Mali katkı, Avrupa Birliği ve Türkiye Cumhuriyeti eş-finansmanından oluşturulan fon ile sağlanmaktadır. Yatırım destekleri geri ödemesiz olarak uygulanmaktadır.

Destek Sağlanan Konular

- Süt, kırmızı et, kanatlı eti ve yumurta üreten işletmeler
- Süt, kırmızı et, kanatlı işleyen ve pazarlayan işletmeler
- Bitkisel üretim yapan ve bitkisel ürünleri, meyve ve sebze işleyip pazarlayan işletmeler
- Arı ürünlerinin üretimi, işlenmesi ve pazarlanmasını yapan işletmeler
- Su ürünleri yetiştiriciliği yapan ve su ürünleri işleyen işletmeler
- Süs bitkileri, tıbbi ve aromatik bitkiler üretimine yönelik faaliyet gösteren işletmeler

Enerji ve Tabii Kaynaklar Bakanlığı Destekleri

» Verimlilik Artırıcı Proje Destekleri

Enerji ve Tabii Kaynaklar Bakanlığı, enerji verimli ekipman ve sistem kullanımı, onarım, yalıtım, modifikasyon, rehabilitasyon ve proses düzenleme gibi yollarla; gereksiz enerji kullanımını azaltacak projelere destek sağlamaktadır.

» Gönüllü Anlaşma Destekleri

İşletmelerin geçmiş 5 yıllık enerji yoğunluklarının ortalaması olan referans enerji yoğunluğuna göre, önceden taahhüt ederek üç yıllık izleme dönemi sonunda ortalama en az %10 oranında enerji yoğunluğunu azaltan işletmelere destek sağlanmaktadır.



Diğer Destekler

Türkiye Sınai Kalkınma Bankası (TSKB)

TSKB, yatırımcılara uzun vadeli kredi imkânı sunan yatırım bankası olarak görev yapmaktadır. Banka aynı zamanda, Dünya Bankası ve Avrupa Yatırım Bankası gibi fon sağlayıcı kuruluşların destekleri için aracılık görevi üstlenmektedir. Fon desteği, kredi desteği ve miktarı proje konularına göre değişmektedir.

Avrupa Yatırım Bankası

Avrupa Yatırım Bankası KOBİ'lere avantajlı kredi imkânları sağlamaktadır.

Dünya Bankası

İhracat yapmayı hedefleyen firmaları teşvik etmek ve ihracat rakamlarını yükseltmek amacıyla firmalara krediler sunulmaktadır.

Kredi Garanti Fonu

Kredi Garanti Fonu, KOBİ'lerin banka kredilerinde yüksek teminat ödemelerini azaltarak istihdamın artması, ihracat rakamlarının iyileşmesi ve bölgesel kalkınma farklılıklarının azaltılmasını sağlamayı amaçlamaktadır. Kredi Garanti Fonu'ndan yararlanmak isteyen tüm işletmeler çalıştıkları bankaya ilgili konuda başvuru yaparak sonuca ulaşabilmektedir.

Güney Marmara Kalkınma Ajansı

Güney Marmara Kalkınma Ajansı (GMKA) Balıkesir ve Çanakkale’de kayıtlı olan KOBİ statüsündeki işletmelere “Proje Teklif Çağrısı” yöntemiyle hibe vermektedir.

Proje teklif çağrısı, belirli bir destek programı kapsamında KOBİ’lerin, program için belirlenmiş konu ve koşullara uygun olarak proje teklifi sunabildikleri bir destek türüdür. Yılın belirli dönemlerinde başvuru yapılabilen destek programlarında bugüne kadar tarıma dayalı sanayinin geliştirilmesi, işletmelerin yenilikçilik ve ihracat kapasitelerinin artırılması gibi konularında KOBİ’lere yönelik destekler verilmiş olup desteklenecek konu ve sektörler her yıl, her program özelinde değişebilmektedir.

Sunulan projelerden puan sırasına göre sıralanan projeler program bütçesine göre hibe almaya hak kazanmaktadır. Başarılı olan projelere %50 oranında hibe verilmektedir. Hibenin bir bölümü firmalara ön ödeme olarak peşin verilmekte olup finansman sıkıntısını giderici niteliktedir. Başvuru yapılabilecek aktif bir hibe programı olup olmadığına ve hibe programlarına ilişkin güncel bilgilere www.gmka.gov.tr/destekler adresinden erişim sağlanmaktadır.

Güney Marmara Kalkınma Ajansı Çanakkale Yatırım Destek Ofisi ile Yanınızda

Güney Marmara Kalkınma Ajansı Çanakkale Yatırım Destek Ofisi, il yatırım ortamının iyileştirilmesi, yatırım ortamının çeşitli yöntemler ile tanıtılarak yatırım çekilmesi ve yatırım kararı alan yatırımcılara yatırım süreçlerinde destek olunması konularında faaliyet göstermektedir.

Çanakkale Yatırım Destek Ofisi bu faaliyetleri kapsamında;

- Yatırımcıların ihtiyaç duydukları alanlarda bilgilendirilmesi,
- İlin iş ve yatırım ortamına ilişkin analiz, rapor, envanter çalışmalarının yürütülmesi ve çalışmaların yatırımcılar ile paylaşılması,
- Yatırıma uygun arazi tespiti konusunda yatırımcıya destek olunması,
- Yatırımların izin ve ruhsat süreçlerinin takibine destek olunması,
- Yatırım ortamını tanıtıcı organizasyonlar düzenlenmesi,
- İlin iş ve yatırım ortamının iyileştirilmesi için stratejiler hazırlanması, uygulanması ve yatırımcının muhatap olduğu kurumlar arasında iş birliğinin geliştirilmesi çalışmaları yürütmektedir.



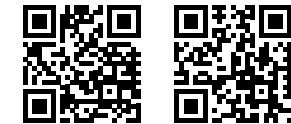
Kurumlar Arası
Güçlü İletişim Ağı

Nitelikli
Personel

Güçlü
Kurumsal
Yapı



Çanakkale'de Yatırım | Invest in Çanakkale



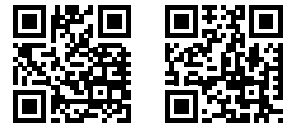
www.investincanakkale.com
www.gmka.gov.tr

ÇANAKKALE SANAYİ YATIRIM REHBERİ



**Çanakkale
Yatırım Destek Ofisi**
Cevatpaşa Mahallesi
Kayserili Ahmet Paşa Cad.
Eski İl Özel İdare Binası
3.Kat No:26 Valilik Yanı
Merkez-Çanakkale/TÜRKİYE
T: +90 286 211 00 81
F: +90 286 211 00 82
E: cydo@gmka.gov.tr
info@gmka.gov.tr

**Güney Marmara Kalkınma Ajansı
Balıkesir Hizmet Binası**
Paşaalanı Mahallesi
A. Gaffar Okkan Cad. No:36/A
Karesi-Balıkesir/TÜRKİYE
T: +90 266 246 10 00
F: +90 266 246 17 00
E: info@gmka.gov.tr



www.investincanakkale.com
www.gmka.gov.tr