



T.C. SANAYİ VE
TEKNOLOJİ BAKANLIĞI

#YEREL
HALKINMA
HAMLESİ



İZMİR
KALKINMA
AJANSI

İZMİRLİLİK VE İZMİR'DE YAŞAM ARAŞTIRMASI



İZMİRLİLİK VE İZMİR'DE YAŞAM ARAŞTIRMASI

Yayın Sahibi

İzmir Kalkınma Ajansı
Megapol Çarşı Kule, Halkapınar Mahallesi,
1203/11. Sk. No: 5-7, Kat: 19
35170 Konak/İzmir
Tel : 0232 489 81 81
Faks : 0232 489 85 05
E-posta: bilgi@izka.org.tr

Hazırlayanlar

Araştırma Tasarımı ve Analizler

Prof. Dr. A. Sinan TÜRKYILMAZ

Veri Toplama

UDA Danışmanlık Ltd. Şti..

Editör ve İçerik Geliştirici

Dr. Saygın Can OĞUZ

Grafik Tasarım

Orçun ANDIÇ
Hasan Can ÇAKIR

Redaksiyon

Güray GÜMÜŞ

ISBN

978-605-5826-49-9

© 2025, İZKA. Tüm hakları saklıdır. "5846 Sayılı Fikir ve Sanat Eserleri Kanunu" ve "4110 5846 Sayılı Fikir ve Sanat Eserleri Kanununun Bazı Maddelerinin Değiştirilmesine İlişkin Kanun" uyarınca, bu eserin tamamı ya da bir bölümü, hak sahibinden ilgili kanunun 52. maddesinde belirtildiği gibi yazılı olarak kullanma izni alınmadıkça, hiçbir şekil ve yöntemle işlenemez, çoğaltılamaz, çoğaltılmış nüshaları yayılamaz, satılamaz, kiralanamaz, ödünç verilemez, temsil edilemez, sunulamaz ve telli/telsiz ya da başka teknik, sayısal ve/veya elektronik yöntemlerle iletilerek kullanılamaz.

Çalışmanın tüm hakları İzmir Kalkınma Ajansına aittir. Kaynak gösterilmek suretiyle alıntı yapılabilir.



T.C. SANAYİ VE
TEKNOLOJİ BAKANLIĞI



İZMİR
KALKINMA
AJANSI

İZMİRLİLİK VE İZMİR'DE YAŞAM ARAŞTIRMASI

İÇİNDEKİLER

BÖLÜM 1. GİRİŞ	8
BÖLÜM 2. ARAŞTIRMA TASARIMI VE YÖNTEMİ	10
i. Örneklem	11
ii. Sınırlılıklar	14
iii. Soru formu	14
iv. Ağırlıklandırma	14
v. Veri toplama ve analiz	15
BÖLÜM 3. BULGULAR	16
a. Temel Özellikler	17
b. İzmir'de Yaşam ve Kentsel Aidiyet	20
Kendini İzmirli olarak tanımlama	20
Kendini İzmirli olarak tanımlama nedeni	23
Aidiyet, güvenlik, mutluluk	24
Yaşam kalitesi	28
Ulaşım aracı olarak kullanılan vasıta türü	29
Ulaşım aracı olarak kullanılan vasıta sayısı	31
İzmir denilince akla gelen ilk üç şey	32
İzmir dışında yaşamak için başka il tercihi	33
İzmir için çözüm üretilmesi gereken en acil sorunlar	35
İzmir'in kalkınması için önem verilen alanlar	36
BÖLÜM 4. DEĞERLENDİRME	38
KAYNAKÇA	40
EK 1: TABLOLAR	42
EK 2 : SORU FORMU	74

ŞEKİLLER LİSTESİ

ŞEKİL 1.	Örneklem aşamaları	11
ŞEKİL 2.	Örneklem dağılımı	12
ŞEKİL 3.	Temel özellikler: Cinsiyet	17
ŞEKİL 4.	Temel özellikler: Yaş grubu	17
ŞEKİL 5.	Temel özellikler: Eğitim durumu	18
ŞEKİL 6.	Temel özellikler: Çalışma durumu	18
ŞEKİL 7.	Temel özellikler: Çalışma yeri	19
ŞEKİL 8.	Temel özellikler: Yerleşim yeri türü	19
ŞEKİL 9.	Temel özellikler: Genellikle İzmir'de mi yaşıyorsunuz?	19
ŞEKİL 10.	Temel özellikler: 2022 yılının ne kadar sürelik bir bölümünde İzmir'de bulundunuz?	19
ŞEKİL 11.	İzmir'de yaşam ve kentsel aidiyet: Kendinizi İzmirli olarak tanımlar mısınız?	20
ŞEKİL 12.	Cinsiyete göre yüzde dağılım: Kendinizi İzmirli olarak tanımlar mısınız?	20
ŞEKİL 13.	Yaşa göre yüzde dağılım: Kendinizi İzmirli olarak tanımlar mısınız?	21
ŞEKİL 14.	Eğitim durumuna göre yüzde dağılım: Kendinizi İzmirli olarak tanımlar mısınız?	21
ŞEKİL 15.	Çalışma durumuna göre dağılım: Kendinizi İzmirli olarak tanımlar mısınız?	22
ŞEKİL 16.	Yaşanılan ilçeye göre dağılım: Kendinizi İzmirli olarak tanımlar mısınız?	22
ŞEKİL 17.	İzmir'de yaşam ve kentsel aidiyet: Kendinizi İzmirli olarak tanımlama nedeniniz?	23
ŞEKİL 18.	İzmir'de yaşam ve kentsel aidiyet: Aidiyet, güvenlik, mutluluk	24
ŞEKİL 19.	Cinsiyete göre yüzde dağılım: İzmir'e olan aidiyet hissinizi nasıl değerlendirirsiniz?	24
ŞEKİL 20.	Yaşa göre yüzde dağılım: İzmir'e olan aidiyet hissinizi nasıl değerlendirirsiniz?	25
ŞEKİL 21.	Eğitim durumuna göre yüzde dağılım: İzmir'e olan aidiyet hissinizi nasıl değerlendirirsiniz?	25
ŞEKİL 22.	Çalışma durumuna göre yüzde dağılım: İzmir'e olan aidiyet hissinizi nasıl değerlendirirsiniz?	26
ŞEKİL 23.	Yaşanılan ilçeye göre dağılım: İzmir'e olan aidiyet hissinizi nasıl değerlendirirsiniz?	26
ŞEKİL 24.	İlçe türüne göre dağılım: İzmir'de kendinizi ne kadar mutlu hissediyorsunuz?	27
ŞEKİL 25.	İzmir'de yaşam ve kentsel aidiyet: Gelecek yıllarda İzmir'de yaşam kalitesi konusunda beklentiniz ne yöndedir?	28
ŞEKİL 26.	Cinsiyete göre dağılım: Gelecek yıllarda İzmir'de yaşam kalitesi konusunda beklentiniz ne yöndedir?	28
ŞEKİL 27.	Yaşanılan ilçeye göre dağılım: Gelecek yıllarda İzmir'de yaşam kalitesi konusunda beklentiniz ne yöndedir?	29
ŞEKİL 28.	İzmir'de yaşam ve kentsel aidiyet: Ulaşım araçları	29
ŞEKİL 29.	Cinsiyete göre yüzde dağılım: Şehir içi ulaşımda yoğunlukla/genellikle hangi aracı/ araçları kullanıyorsunuz?	30
ŞEKİL 30.	İzmir'de yaşam ve kentsel aidiyet: Ulaşım araçlarının sayısı	31

ŞEKİL 31.	İzmir'de yaşam ve kentsel aidiyet: İzmir denilince aklınıza gelen ilk şey nedir? (Kelime bulutu13)	32
ŞEKİL 32.	İzmir'de yaşam ve kentsel aidiyet: İzmir dışında yaşamayı tercih edebileceğiniz başka bir il var mı?	33
ŞEKİL 33.	Cinsiyete ve ilçe türüne göre yüzde dağılım: İzmir dışında yaşamayı tercih edebileceğiniz başka bir il var mı?	33
ŞEKİL 34.	Yaşanılan ilçeye göre dağılım: İzmir dışında yaşamayı tercih edebileceğiniz başka bir il var mı?	34
ŞEKİL 35.	İzmir'de yaşam ve kentsel aidiyet: İzmir dışında tercih edilen iller	34
ŞEKİL 36.	Gelecek ve sorunlar: İzmir'in en acil çözüm üretilmesi gereken sorunu nedir? (Kelime bulutu16)	35
ŞEKİL 37.	Gelecek ve sorunlar: İzmir'in gelişmesi veya kalkınması için önem verilmesi gereken alan nedir?	36

TABLOLAR LİSTESİ

TABLO 1.	Örneklem dağılımı (%)	13
TABLO 2.	İzmir'de yaşam ve kentsel aidiyet: İş yeri ve oturulan mahalle arasındaki ortalama mesafe	31
TABLO 3.	İzmir'de yaşam ve kentsel aidiyet: Kendinizi İzmirli olarak tanımlar mısınız?	42
TABLO 4.	İzmir'de yaşam ve kentsel aidiyet: Kendinizi İzmirli olarak tanımlar mısınız?	43
TABLO 5.	İzmir'de yaşam ve kentsel aidiyet: Kendinizi İzmirli olarak tanımlamanız doğum yerinizin İzmir olmasından mı, nüfus kaydınızın İzmir'de olmasından mı, yoksa İzmir'de yaşamaktan dolayı mıdır?	44
TABLO 6.	İzmir'de yaşam ve kentsel aidiyet: Kendinizi İzmirli olarak tanımlamanız doğum yerinizin İzmir olmasından mı, nüfus kaydınızın İzmir'de olmasından mı, yoksa İzmir'de yaşamaktan dolayı mıdır?	45
TABLO 7.	İzmir'de yaşam ve kentsel aidiyet: İzmir'e olan aidiyet hissinizi nasıl değerlendirirsiniz?	46
TABLO 8.	İzmir'de yaşam ve kentsel aidiyet: İzmir'e olan aidiyet hissinizi nasıl değerlendirirsiniz?	47
TABLO 9.	İzmir'de yaşam ve kentsel aidiyet: İzmir'de kendinizi ne kadar güvende hissediyorsunuz?	48
TABLO 10.	İzmir'de yaşam ve kentsel aidiyet: İzmir'de kendinizi ne kadar güvende hissediyorsunuz?	49
TABLO 11.	İzmir'de yaşam ve kentsel aidiyet: İzmir'de kendinizi ne kadar mutlu hissediyorsunuz?	50
TABLO 12.	İzmir'de yaşam ve kentsel aidiyet: İzmir'de kendinizi ne kadar mutlu hissediyorsunuz?	51
TABLO 13.	İzmir'in sorunları ve geleceği: Gelecek yıllarda İzmir'de yaşam kalitesi konusunda beklentiniz ne yöndedir?	52
TABLO 14.	İzmir'in sorunları ve geleceği: Gelecek yıllarda İzmir'de yaşam kalitesi konusunda beklentiniz ne yöndedir?	53
TABLO 15.	İzmir'de yaşam ve kentsel aidiyet: Şehir içi ulaşımda yoğunlukla/genellikle hangi aracı/araçları kullanıyorsunuz?	54
TABLO 16.	İzmir'de yaşam ve kentsel aidiyet: Şehir içi ulaşımda yoğunlukla/genellikle hangi aracı/araçları kullanıyorsunuz?	56
TABLO 17.	İzmir'de yaşam ve kentsel aidiyet: Ulaşım İçin Kullanılan Vasıta Sayısı	58
TABLO 18.	İzmir'de yaşam ve kentsel aidiyet: Ulaşım İçin Kullanılan Vasıta Sayısı	59
TABLO 19.	İzmir'de yaşam ve kentsel aidiyet: İzmir denilince aklınıza gelen ilk üç şey nedir?	60
TABLO 20.	İzmir'de yaşam ve kentsel aidiyet: İzmir denilince aklınıza gelen ilk üç şey nedir?	62
TABLO 21.	İzmir'de yaşam ve kentsel aidiyet: İzmir dışında yaşamayı tercih edebileceğiniz başka bir il var mı?	64
TABLO 22.	İzmir'de yaşam ve kentsel aidiyet: İzmir dışında yaşamayı tercih edebileceğiniz başka bir il var mı?	65
TABLO 23.	İzmir'in sorunları ve geleceği: İzmir'in şu an en acil çözüm üretilmesi gereken sorunu sizce nedir?	66
TABLO 24.	İzmir'in sorunları ve geleceği: İzmir'in şu an en acil çözüm üretilmesi gereken sorunu sizce nedir?	68
TABLO 25.	İzmir'in sorunları ve geleceği: Önümüzdeki yıllarda, İzmir'in gelişmesi veya kalkınması için önem verilmesi gereken alan hangisidir?	70
TABLO 26.	İzmir'in sorunları ve geleceği: Önümüzdeki yıllarda, İzmir'in gelişmesi veya kalkınması için önem verilmesi gereken alan hangisidir?	72

YÖNETİCİ ÖZETİ

İzmir Bölge Planı (2024-2028) hazırlıkları kapsamında vatandaş katılımını sağlamaya yönelik nicel bir araştırma yapılmasına karar verilmiştir. Bu araştırma, İzmir'de yaşam ve İzmirlilik kavramı üzerine kurgulanmıştır. Araştırma; tasarımı, uygulaması ve analitik süreçleri itibarıyla kendine özgü bir yapıdadır. Daha önce İzmir iliyle ilgili böyle bir çalışma yapılmadığı için de özgün bir araştırmadır.

Araştırmanın hedef kitlesi, İzmir'de yaşayan 18 yaş üstü bireylerdir. İlçe düzeyinde bu hedef kitleyi temsil edecek şekilde örneklem seçilmiştir. Aralık 2022-Mart 2023 tarihleri arasında yürütülen araştırma kapsamında, İzmir genelinde 30 ilçede yerleşik, toplam 26.819 kişi ile görüşülmüştür. Görüşme yapılan kişilerin %48,6'sı erkeklerden, %51,4'ü kadınlardan oluşmaktadır. Görüşülen kişilerin %77'si ilkököl ve üzeri eğitim seviyesine sahip olup %31'i ücretli/maaşlı çalışan, %22,2'si emekli, %3,4'ü öğrenci, %11,6'sı kendi hesabına çalışan/işveren ve %14'ü çalışmayanlardan oluşmaktadır.

Elde edilen sonuçlara göre katılımcıların büyük çoğunluğu (%81,2) kendini "İzmirli" olarak tanımlamaktadır. Kendini "İzmirli" olarak tanımlayan kişilere, kendilerini neden "İzmirli" olarak tanımladıkları sorulduğunda %75,6 gibi çok yüksek bir oran İzmirlilik tanımını İzmir'de yaşama deneyimlerine dayandırmış, doğum yerinin (%21,9) veya nüfus kaydının (%2,5) İzmir'de olmasını belirtenler düşük oranlar göstermiştir. İzmir'de yaşama deneyiminin İzmirlilik üzerindeki güçlü etkisi bölgenin önemli bir sosyo-kültürel üstünlüğü olarak öne çıkmaktadır.

Araştırmaya göre İzmir'de yaşayan kişilerin %91,5'i kendisini İzmir'de tamamen ya da kısmen güvende hissetmektedir. İzmir'de yaşayan kişilerin mutluluk düzeylerine bakıldığında, görüşülen kişilerin %92,3'ü kendilerinin İzmir'de tamamen ya da kısmen mutlu olduğunu belirtmektedir ve bu oranın TÜİK tarafında açıklanan Türkiye geneli mutluluk verilerinden çok daha yüksek olduğu görülmektedir.

Çalışma kapsamında kullanılan ulaşım araçları, vasıta sayısı, İzmir için sorunlar ve öncelikli konulara ilişkin değerlendirmeler alınmıştır. Buna göre şehir içi ulaşım aracı kullanımında ilk sırada ESHOT/otobüs (%43,9), ikinci

sırada şahsi otomobil (%33,6) ve üçüncü sırada İZBAN (%26,1) gelmektedir. Tek vasıta kullananların oranı %75,7 iken iki vasıta kullananların oranı %20,1'dir. İzmir denilince akla gelen ilk üç şey görüşülen kişilere sorulmuştur. Görüşülen kişilerin cevaplarının %54,6'sı İzmir'in doğasına, iklimine ve çevresine, %38,5'i şehrin özelliklerine ve yaşam standartlarına, %35,4'ü de İzmir'deki yeme-içme olanaklarına dairdir.

İzmir'in en acil çözülmesi gereken sorunlarına ilişkin cevaplar arasında altyapı (%33,5), ulaşım (%20,3), imar ve kentleşme (%15,4) ve çevre sorunları (%14,2) öne çıkmıştır. Görüşülen kişilerin %23'ü gelecek yıllarda İzmir'de yaşam kalitesinin daha kötü olacağını, %25,6'sı aynı kalacağını, %51,4'ü de daha iyi olacağını düşünmektedir. Görüşülen kişilerin yaşı arttıkça "daha iyi olacak" şeklinde cevap verme oranı da yükselmektedir.

İzmir'in gelişmesi ve kalkınması için önem verilmesi gereken ilk dört alanın sırasıyla, tarım ve hayvancılık (%30,2), çevre ve yeşil alan (%29,5), ulaşım (%24,5), sanayi ve üretim (%21) olduğu belirtilmektedir.

Çalışma kapsamında elde edilen tüm sonuçlar cinsiyete, yaş gruplarına, eğitime, ilçe türüne ve çalışma grubuna göre dağılımları ile beraber incelenmiş ve yapılan yorumlamalar dışında sonuçlar detaylı tablolar ile ekler bölümünde sunulmuştur. Sonuçlar aynı zamanda görüşülen kişilerin yaşadıkları ilçelere göre de ayrıştırılmış, ilçeler özelinde kıymetli bir veri seti oluşturulmuştur.

Çalışma sonuçlarının bu anlamda İzmir için bilgi altlığını geliştirmesi ve yerel yönetimler başta olmak üzere planlama, uygulama ve proje geliştirme süreçlerine katkı verebileceği değerlendirilmektedir.

İzmir ilinde benzer araştırmaların belirli aralıklarla tekrar edilmesinin ve İzmir'de yaşayan kişilerden şehrin geleceğinin planlanmasına katkı sağlayacak görüşlerin alınmasının merkezî ve yerel kamu kurumlarının karar vericileri için önemli olacağı düşünülmektedir. Belli tematik alanlarda, örneğin; kentsel yapılaşma, afete hazırlık, göç, yaşlılık gibi konular özelinde daha özgün, odaklanmış benzer çalışmaların yürütülmesinin de merkezî ve yerel yönetim kurumlarına planlama açısından fayda sağlayacağı düşünülmektedir.



Varyant'tan Konak Meydanı

BÖLÜM 1.

Giriş

Konak Meydanı

Bu rapor, İzmir Bölge Planı (2024-2028) hazırlıkları kapsamında, vatandaş katılımının sağlanması ve önümüzdeki beş yıllık döneme ait İzmir'in planlama çalışmalarına temel oluşturacak verilerin elde edilmesi amacıyla yürütülen nicel araştırmanın istatistiksel analiz sonuçlarını içermektedir.

Araştırma kapsamında, İzmir ili genelinde 30 ilçede, ilçe düzeyinde de tahminlere imkân verecek şekilde tasarlanmış olasılıklı ve temsili bir örnekleme, 26.819 kişi ile gerçekleştirilen telefon görüşmeleri aracılığıyla nicel soru formundaki sorular yöneltilmiştir.

Bu soru formu ile cevaplayıcılara temel özelliklerinin yanında, araştırmanın konu başlıkları olan "İzmir'de Yaşam ve Kentsel Aidiyet" ve "İzmir'in Sorunları ve Geleceği"ne ilişkin sorular yöneltilmiştir.

Raporun ana bölümünde genel bulgular şekil ve tablolarla tartışılmıştır. Ek bölümünde de her soru; il geneli, ayrı ayrı 30 ilçe, metropol ilçelerinin bütünü ve metropole dahil olmayan ilçelerin bütünü, cinsiyet, yaş grupları, eğitim durumu ve çalışma durumu kırılımında betimsel yüzdeler olarak paylaşılmıştır.



BÖLÜM 2.

Araştırma Tasarımı ve Yöntemi

Alsancak, Liman Arkası

ii. Örneklem

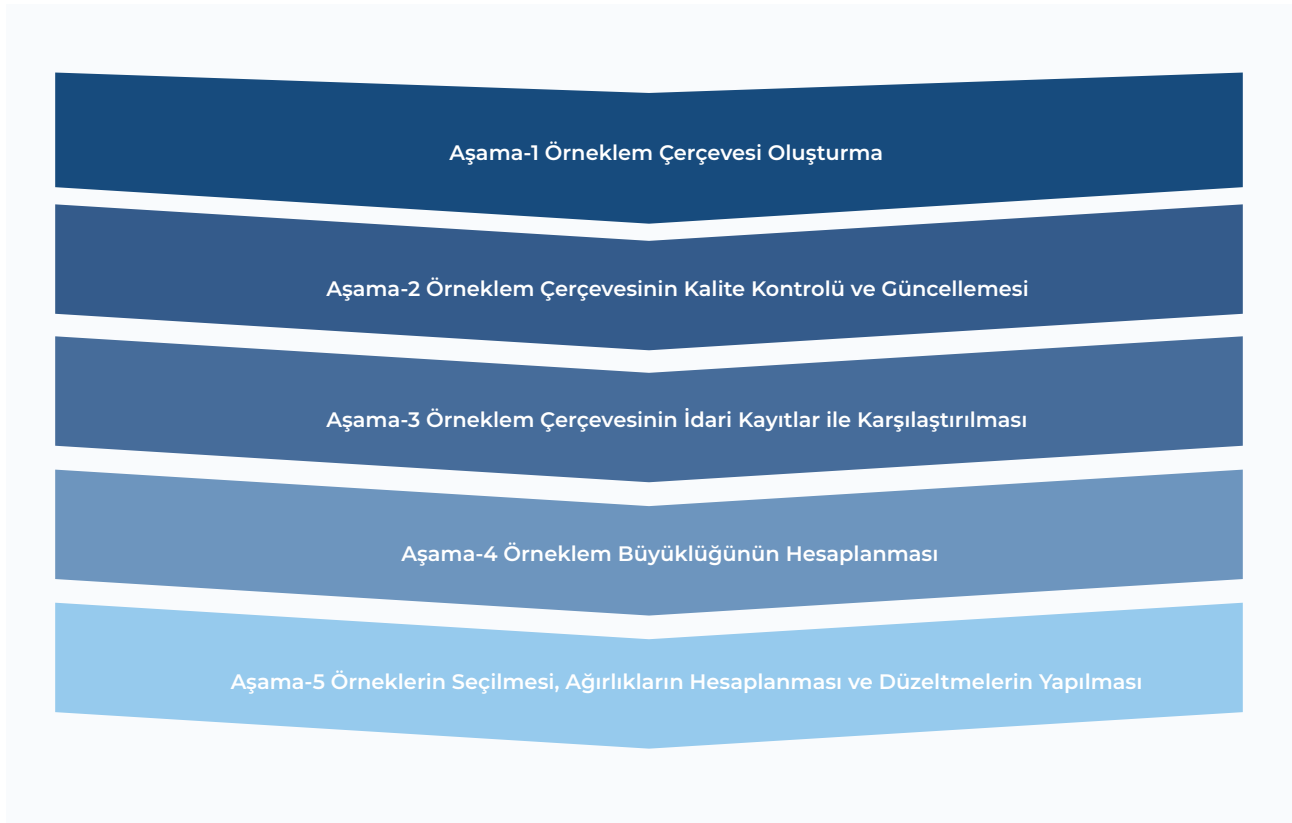
Araştırmanın hedef kitlesi, İzmir'de yaşayan 18 yaş üstü bireylerdir. İlçe düzeyinde bu hedef kitleyi temsil edecek şekilde, ilçenin büyüklüğünü ve mevcut birey sayısını optimize edecek şekilde atanmış, olasılıklı ve rassal şekilde seçilmiş bir örnekleme yaklaşımı tercih edilmiştir. Örneklem seçiminde ilçelerin örneklem tabakaları oluşturulmuş ve bu tabakalardan aşağıda ifade edilen çerçevede, ilçe içinde ve mahalle özelinde sistematik rassal seçimler yapılmıştır. Çalışmanın örnekleme tasarımı, tabakalı ve sistematik örneklemedir ve beş aşamadan oluşmaktadır.

Başlangıç aşamasında, çalışmanın hedef kitlesini temsil edecek örneklem çerçevesi oluşturulmuştur. İkinci aşamada örneklem çerçevesinin doğruluğunu ve geçerliliğini sağlamak amacıyla kalite kontrolü ve gerekli güncellemeler yapılmıştır.

Üçüncü aşamada örneklem çerçevesi ilgili idari kayıtlarla karşılaştırılmış ve çerçevenin uyumluluğu değerlendirilmiştir. Dördüncü aşamada örneklem büyüklüğü hesaplanmıştır. Son aşamada ise örnekler seçilmiş, her bir örnek için ağırlıklar hesaplanmış ve gerekli düzeltmeler yapılmıştır (Şekil 1).

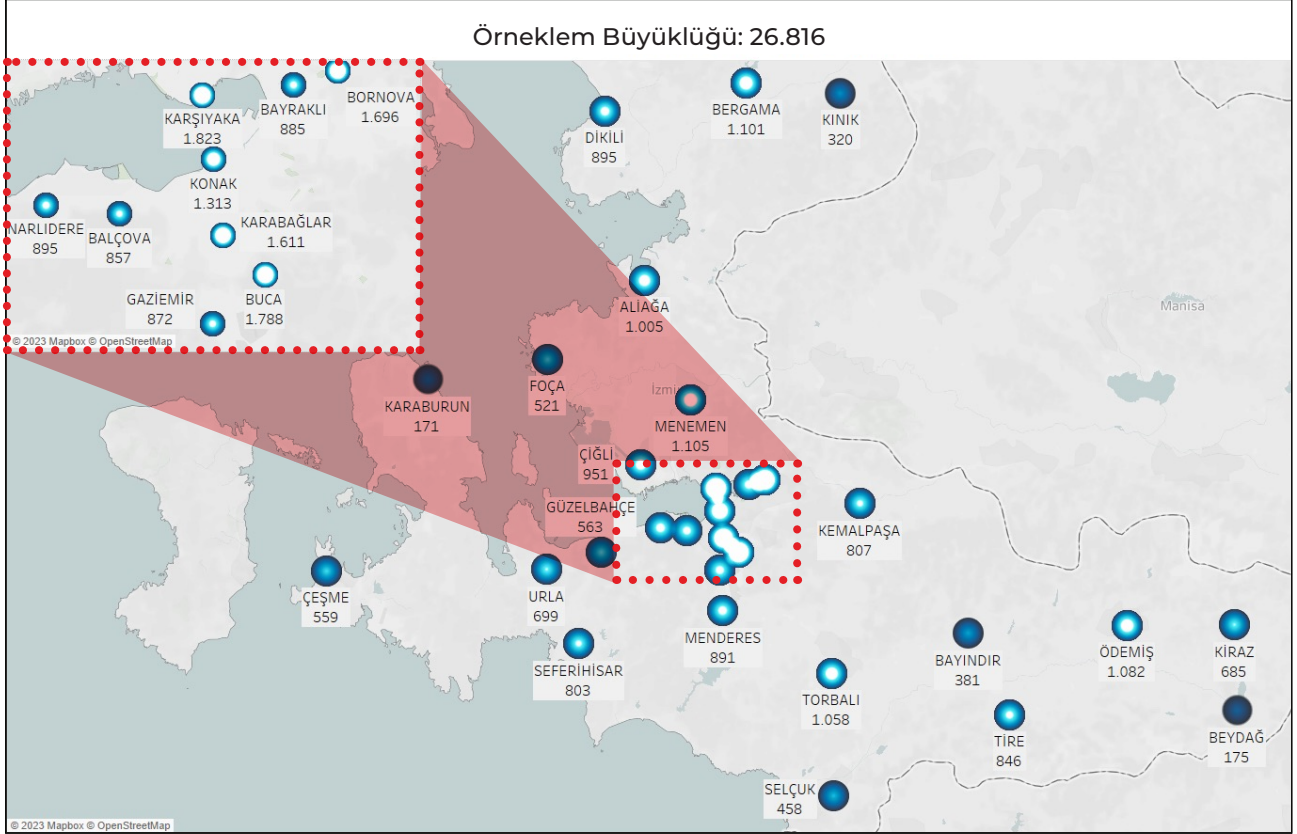
Örneklem seçiminde ilçelerin örneklem tabakaları oluşturulmuş ve bu tabakalardan ilçe içinde ve mahalle özelinde sistematik rassal seçimler yapılmıştır.

ŞEKİL 1. Örneklem aşamaları



Araştırma kapsamında, İzmir ili genelindeki 30 ilçede, 26.819 kişi ile görüşülmüş ve örneklem dağılımı bu rakamlar üzerinden şekillendirilmiştir (Şekil 2).

ŞEKİL 2. Örneklem dağılımı



Örnekleme dağılımı, 30 ilçede görüşülen kişi sayıları ve ilçelere göre yüzdeler dikkate alınarak sunulmuştur. Bu kapsamda; Karşıyaka, Buca, Karabağlar ve Konak gibi metropol ilçeler, oransal olarak daha yüksek temsiliyetle öne çıkarılmıştır (Tablo 1).

TABLO 1. Örnekleme dağılımı (%)

İlçe	Sayı	Yüzde	İlçe	Sayı	Yüzde
Aliağa	1.005	3,8	Karaburun	171	0,6
Balçova	857	3,2	Karşıyaka	1.823	6,8
Bayındır	381	1,4	Kemalpaşa	807	3,0
Bayraklı	885	3,3	Kınık	320	1,2
Bergama	1.101	4,1	Kiraz	685	2,6
Beydağ	175	0,7	Konak	1.313	4,8
Bornova	1.696	6,3	Menderes	891	3,3
Buca	1.788	6,7	Menemen	1.105	4,1
Çeşme	559	2,1	Narlıdere	895	3,3
Çiğli	951	3,6	Ödemiş	1.082	4,0
Dikili	895	3,3	Seferihisar	803	3,0
Foça	521	1,9	Selçuk	458	1,7
Gazimemir	872	3,3	Tire	846	3,2
Güzelbahçe	563	2,1	Torbalı	1.058	4,0
Karabağlar	1.611	6,0	Urla	699	2,6
			Toplam	26.816	100,0



iii. Sınırlılıklar

Örneklem araştırmaları; çoğu zaman tüm nüfusa ulaşan kapsayıcı, güncel bir çerçeve ve bu çerçeveyi kullanma imkânı olmadığı ve daha önemlisi bu imkân olsa bile maliyet ve zamandan tasarruf amacıyla kullanılan önemli bir nicel bilgi toplama aracıdır. Bununla birlikte araştırmacının örneklem büyüklüğünün belirlenmesinin yanı sıra, örneklemin nasıl seçildiği, seçilme olasılıklarının dikkate alınıp alınmadığı ve örneklem ağırlık ve düzeltme faktörlerinin neler olduğu gibi teknik bileşenler de önem taşımaktadır.

Literatürde bilindiği üzere örneklem araştırmaları, "toplam araştırma hatası" yaklaşımı üzerinden, örneklem hatası¹ ve örnekleme dışı hatalara² açıktır.

iv. Soru formu

Soru formunun geliştirilmesi sırasında; ulusal ve uluslararası örnek soru formları incelenmiş, İzmir Kalkınma Ajansının başka araştırmalarda öncelendiği konulara ve bu çalışmada araştırma konusu ettiği başlıklara ilişkin taslak soru formu geliştirilmiştir. Bu taslak soru formu önce uzmanlar arasında tartışılmış, sonra form üzerinden bir ön deneme yapılmış ve son olarak da 300 görüşmelik bir pilot çalışma ile nihai hâline getirilmiştir.

Taslak soru formu 300 görüşmelik bir pilot çalışma ile nihai hâline getirilmiştir.

Bu araştırmanın soru formunda kapalı ve açık uçlu sorular yer almaktadır. Soru formu aşağıdaki bölümlerden oluşmaktadır:

- ▶ Temel Özellikler
- ▶ İzmir'de Yaşam ve Kentsel Aidiet
- ▶ İzmir'in Sorunları ve Geleceği

Soru formu Ek 2'de yer almaktadır.

v. Ağırlıklandırma

Araştırma verilerinin analizinde, ağırlıklandırma çok önemli bir aşama olup hedef popülasyon parametrelerine ilişkin tarafsız tahminlerin üretilmesi ancak doğru bir şekilde hesaplanan örnekleme ağırlıkları uygulandığında mümkün olmaktadır. Araştırmalarda değişen cevapsızlık oranları, popülasyon dağılımı ve örnek dağılımı arasında ciddi sapmalara neden olabilmektedir.

Ağırlıklandırma basitçe, örneklemdaki bireylerin toplumda seçilme şanslarına ve örneklem tabakalarına dağılım oranlarının tersi ile cevapsız düzeltmelerinin bileşkesinden oluşur. Ancak, aşağıda özet olarak bahsedildiği gibi, bu hesaplama ek olarak bu çalışmada, telefon araştırmalarında yoğun olarak kullanılmaya başlanılan eğilim ve raking düzeltmeleri de eklenmiş ve örneklem ağırlıkları olarak kullanılmıştır.

Pandemi sırasında ve sonrasında dönemde istatistik ofisleri gibi birçok kurum, hane halkıyla yüz yüze görüşme yapamadığından, araştırmalar CATI³ aracılığıyla yürütülmektedir. Bu veri toplama yöntemlerinin uygulama açısından avantajları olsa da farklı kapsam ve cevapsızlık oranları nedeniyle tahminlerde yanlılığa yol açabilmektedir. Birçok bilimsel çalışmada eğilim skorlarının olasılık dışı örneklemin ağırlıklarının hesaplanması veya cevapsızlık oranlarının düzeltilmesi için kullanıldığı görülmektedir. Mattei (2008) ve Vaillant'ın (2011) çalışmalarına benzer şekilde, bu çalışmada cevapsızlık düzeltmesi, eğilim skorları ve raking algoritmaları yöntemleri kullanılarak yapılmıştır.

Bu çalışmada önce tasarım ağırlıkları hesaplanmış, ardından eğilim skorları ve raking algoritmaları uygulanarak örneklemden elde edilen dağılım, popülasyon parametreleri ile uyumlu hâle getirilmiştir.

1 Bu hata türü ölçülebilir olup her bir değişken ve kısımda farklılaşmaktadır ve örnekleme büyüklüğü ve değişkenin sıklığı ile ilintilidir.

2 Bu hata türü ölçülememekte olup soru formu tasarımı, veri toplama yöntemi, araştırmanın kapsamı, verinin işlenmesi ve analiz edilmesi gibi süreçlerden ötürü ortaya çıkabilmektedir.

3 Computer Assisted Telephone Interviews (bilgisayar destekli telefon görüşmeleri)

vi. Veri toplama ve analiz

Veri toplama aşaması, 25 Aralık 2022 tarihinde başlamış ve 22 Şubat 2023 tarihinde sonlandırılmıştır. Görüşmeler CATI sistemi aracılığıyla yapılmış ve veriler anlık olarak sisteme girilmiştir. Bu sistem, proje ekibinin verileri anlık olarak izlemesine imkân tanımış, böylece veriler gerçek zamanlı olarak düzenli

aralıklarla izlenmiş ve veri kalitesinin yüksek nitelikte olması sağlanmıştır. Veri toplama sürecinde her bir numara ortalama 4,2 kez aranmıştır. Sürecin sonunda 30 ilçede 26.816 görüşme tamamlanmıştır. Nicel verilerin betimsel analizleri yapılarak raporlanmıştır.

Araştırma, 30 farklı ilçede yaşayan toplam 26.819 kişiyle yapılan telefon görüşmelerine dayanmaktadır. Veri toplama sürecinde her bir numara ortalama 4,2 kez aranmıştır.



Varyant'tan Konak

BÖLÜM 3.

BULGULAR

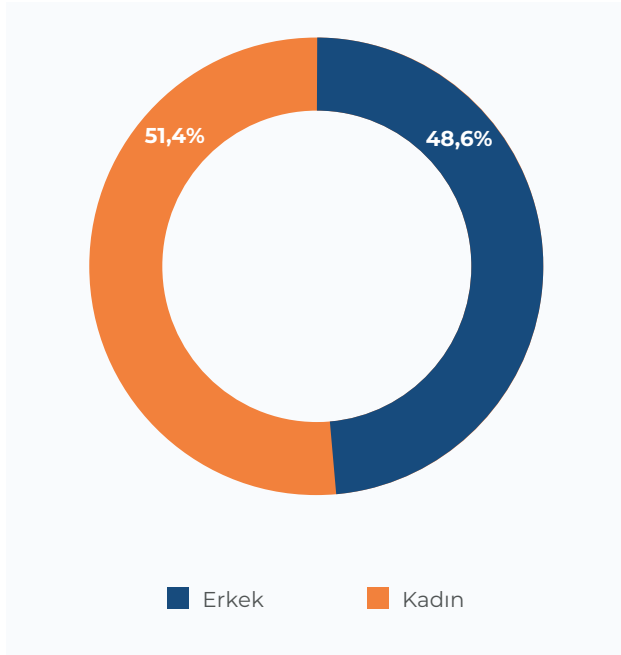
Araştırma kapsamında, İzmir ilindeki 30 farklı ilçede yaşayan toplam 26.819 kişiyle telefon görüşmeleri yapılmıştır. Görüşülen kişilerin temel özellikleri, İzmir'de yaşam ve kentsel aidiyet hakkındaki ve İzmir'in sorunları ve geleceğine yönelik görüşleri aşağıdaki bölümlerde irdelenmiştir.

Karşıyaka, Bostanlı Sahil

a. Temel Özellikler

Araştırma kapsamında elde edilen veriler, ADNKS (Adrese Dayalı Nüfus Kayıt Sistemi) İzmir ili verileri ile karşılaştırılmış ve cinsiyet ve yaş gibi temel demografik değişkenlere ilişkin istatistiksel tahminlerin ADNKS verilerine yakın olduğu görülmüştür. Çalışma durumu ve eğitim düzeyi ise herhangi bir idari kayıta yer almamaktadır. Bu nedenle Türkiye Nüfus Sağlık Araştırması-2018 verileri ile bu araştırmadan elde edilen istatistiksel tahminler karşılaştırılmış ve her iki araştırmanın sonuçlarının birbirine yakınsadığı tespit edilmiştir.

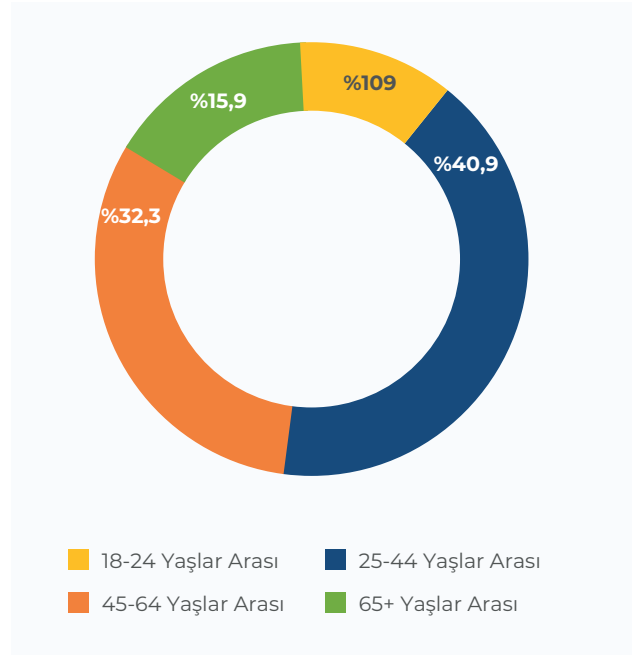
ŞEKİL 3. Temel özellikler: Cinsiyet



Bu bölümde, araştırmaya katılan kişilerin demografik özelliklerine ve İzmir'de yaşamaları hakkındaki bilgilere yer verilmektedir. Görüşülen kişilerin %48,6'sı erkek, %51,4'ü kadınlardan oluşmaktadır (Şekil 3).

Yaş gruplarına bakıldığında, görüşülen kişilerin %10,9'u 18-24 yaş, %40,9'u 25-44 yaş ve %32,3'ü 45-64 yaş aralığındadır. %15,9'u ise 65 yaş ve üzeri yaşlardadır (Şekil 4).

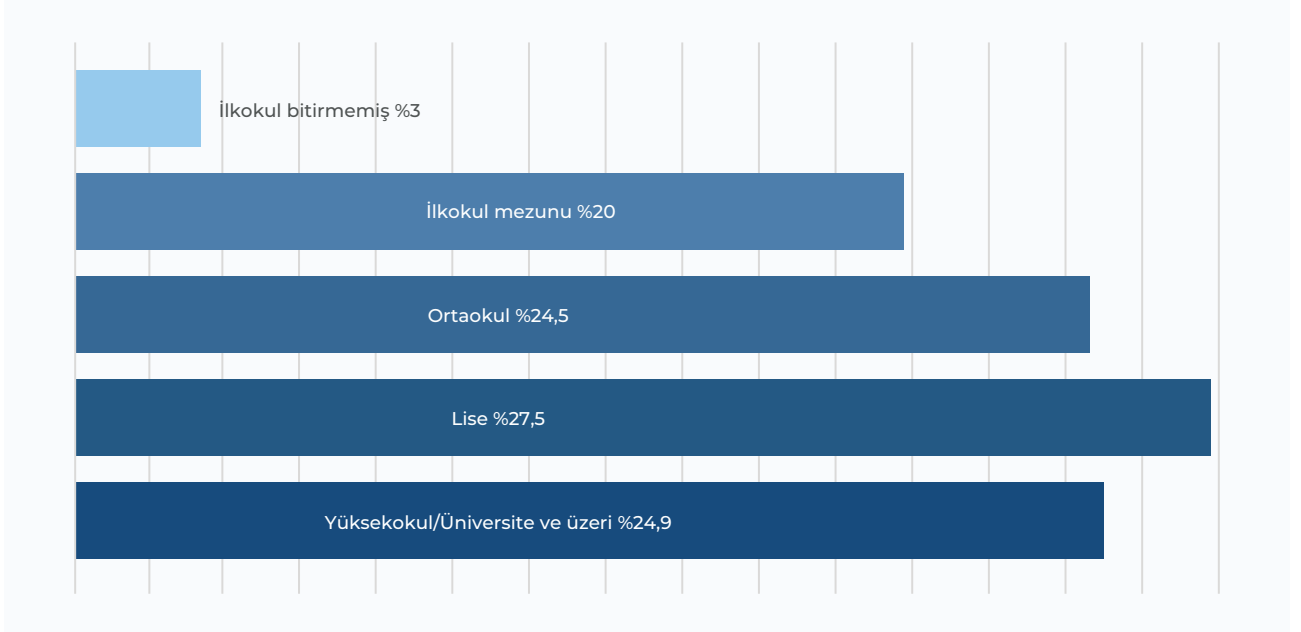
ŞEKİL 4. Temel özellikler: Yaş grubu



Araştırma kapsamında eğitim düzeyine ilişkin sorular yöneltildiğinde, görüşülen kişilerin büyük bölümünün (%77) ilkokul üzeri eğitim seviyesine sahip olduğu görülmüştür.

Lise ve üzeri eğitim seviyesine sahip olanların oranı %52,4 iken ilkokul bitirmemişlerin oranı %3 ve ilkokul mezunlarının oranı ise %20'dir (Şekil 5).

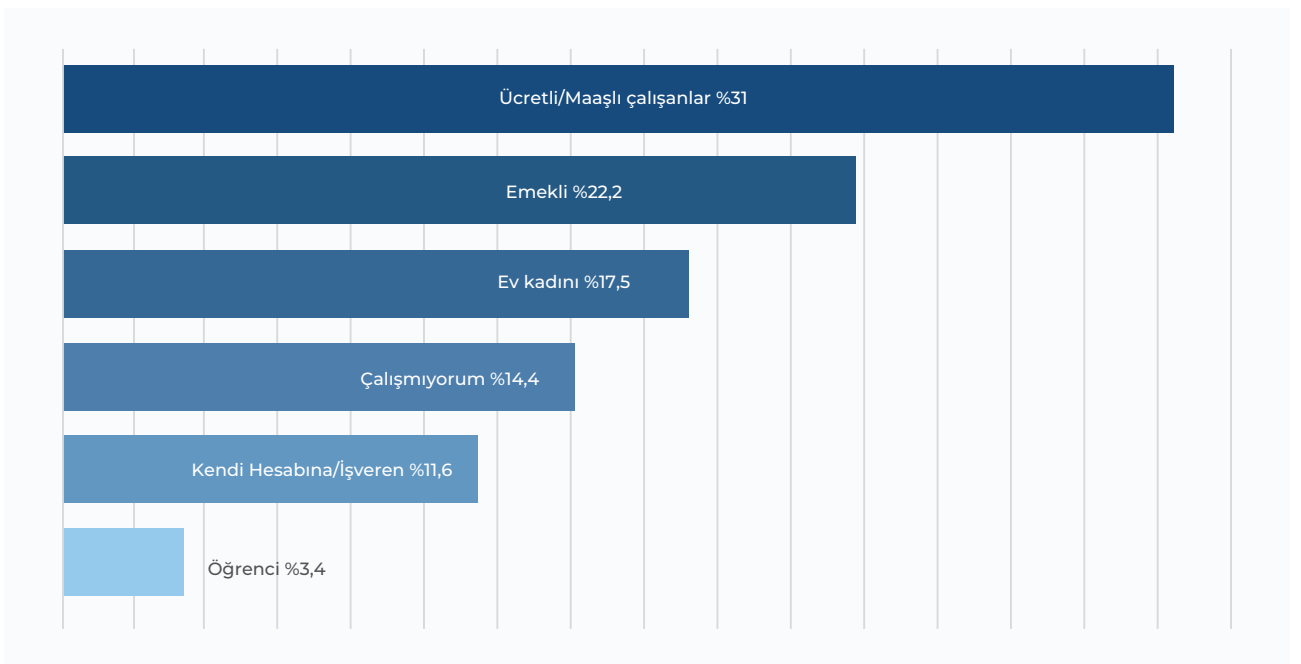
ŞEKİL 5. Temel özellikler: Eğitim durumu



Araştırma kapsamında görüşülen kişilerin son iki hafta içindeki çalışma durumları da irdelenmiştir. Görüşülen kişilerin %31'i ücretli/maaşlı çalışan,

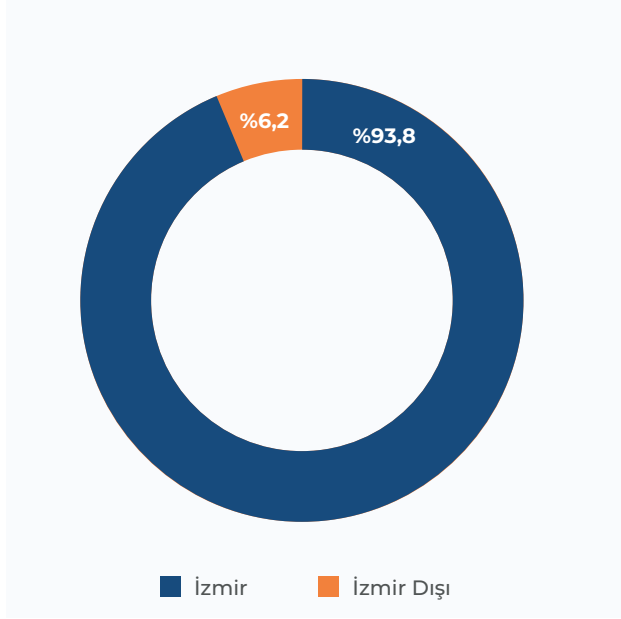
%22,2'si emekli, %3,4'ü öğrenci, %11,6'sı kendi hesabına çalışan/işveren ve %14'ü çalışmayanlardan oluşmaktadır (Şekil 6).

ŞEKİL 6. Temel özellikler: Çalışma durumu



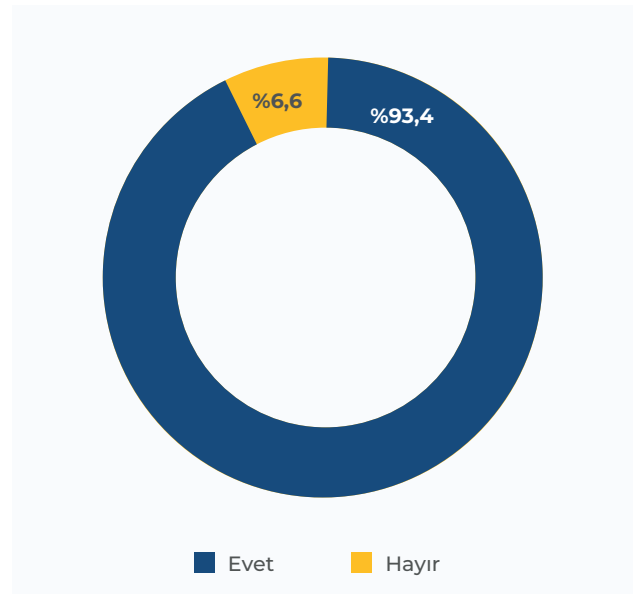
Herhangi bir şekilde son 2 haftada çalıştığını beyan eden kişilerin %93,8'inin çalıştıkları/sahip oldukları iş yerleri, İzmir il sınırları içerisinde yer almaktayken %6,2'sinin çalıştıkları/sahip oldukları iş yerlerinin İzmir dışında olduğu görülmektedir (Şekil 7).

ŞEKİL 7. Temel özellikler: Çalışma yeri

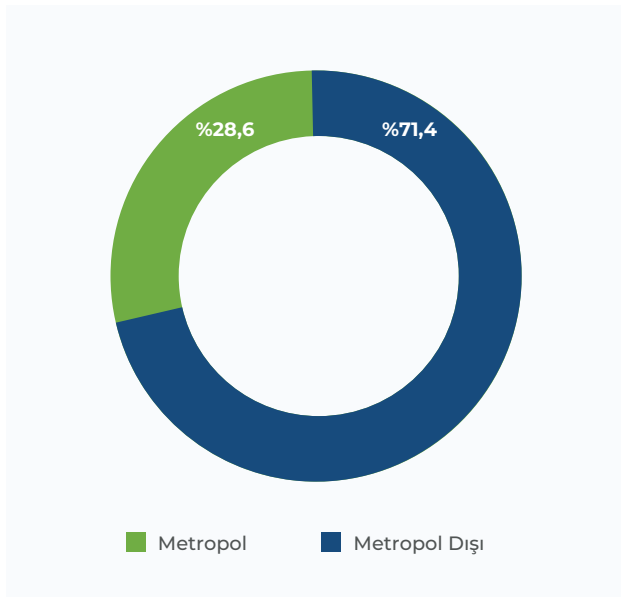


Genellikle İzmir'de yaşadığını belirten kişilerin %83,2'si 2022 yılının tamamını İzmir'de geçirmiş olup 6 aydan daha fazla geçirdiğini belirtenlerin oranı %9,8'dir (Şekil 10).

ŞEKİL 9. Temel özellikler: Genellikle İzmir'de mi yaşıyorsunuz?

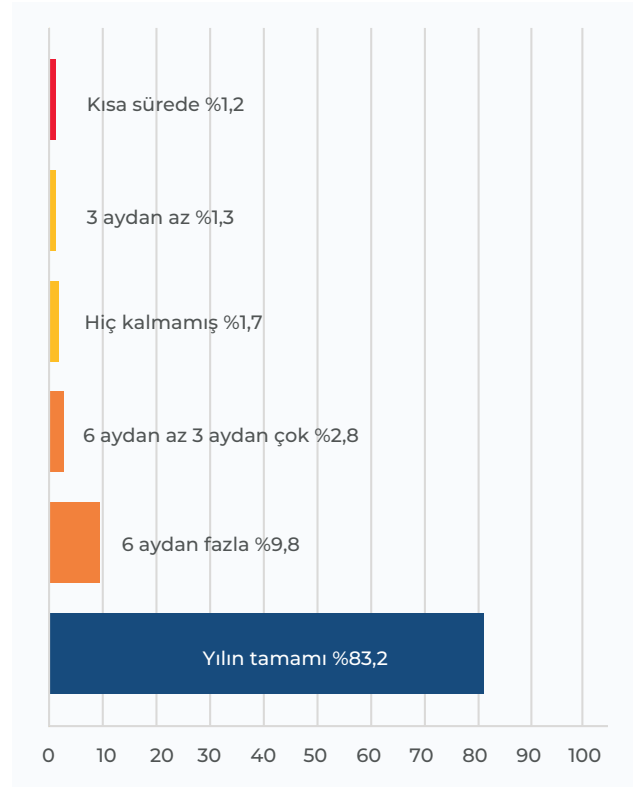


ŞEKİL 8. Temel özellikler: Yerleşim yeri türü



Yerleşim yerinin niteliği incelendiğinde, görüşülen kişilerin %71,4'ünün metropol⁴ alanlarda, %28,6'sının ise metropol dışı bölgelerde yaşamakta olduğu görülmüştür (Şekil 8). Görüşme yapılan kişilerin %93,4'ü genellikle İzmir'de yaşamaktadır (Şekil 9).

ŞEKİL 10. Temel özellikler: 2022 yılının ne kadar sürelik bir bölümünde İzmir'de bulundunuz?



4 Metropol alana Balçova, Narlıdere, Güzelbahçe, Karabağlar, Konak, Buca, Gazimir, Bayraklı, Bornova, Karşıyaka, Çiğli ilçeleri dâhil edilmiştir.

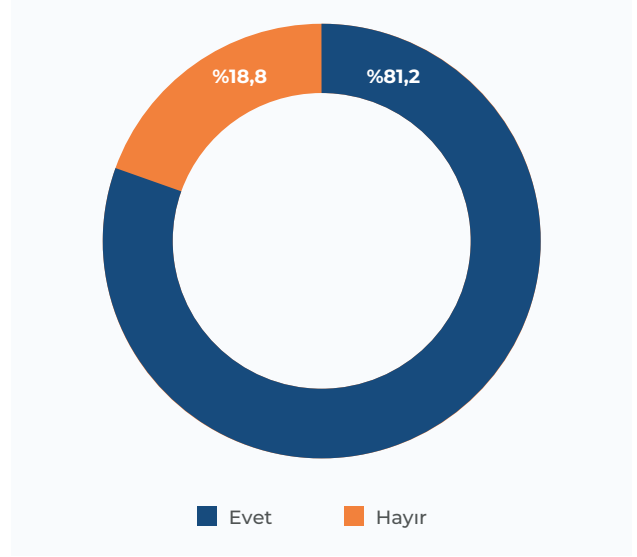
b. İzmir'de Yaşam ve Kentsel Aidiyet

Kendini İzmirli olarak tanımlama

Araştırma kapsamında İzmir'de yaşayan kişilere, İzmir'de yaşam ve İzmir'e aidiyetlerine ilişkin sorular sorulmuştur. Görüşülen kişilerin büyük çoğunluğu kendisini "İzmirli" olarak tanımlamaktadır. "Kendinizi İzmirli olarak tanımlar mısınız?" sorusuna istinaden katılımcıların %81,2'si kendilerini İzmirli olarak tanımladıklarını ifade ederken %18,8'i tanımlamadıklarını belirtmiştir (Şekil 11).

Görüşülen kişilerin büyük çoğunluğu kendisini "İzmirli" olarak tanımladıklarını ifade etmiştir.

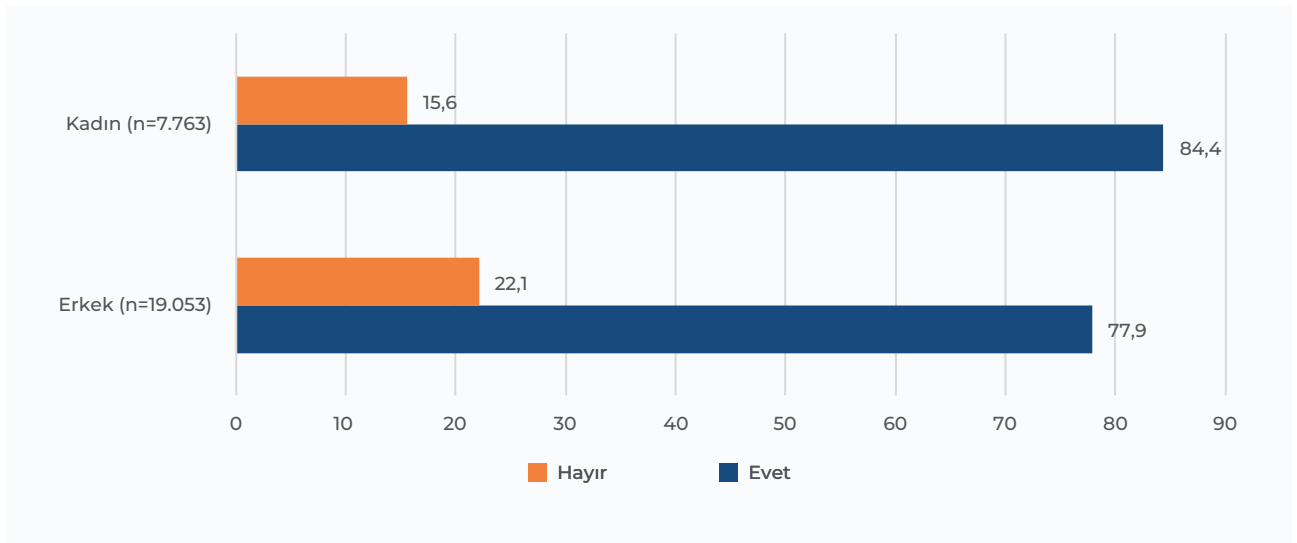
ŞEKİL 11. İzmir'de yaşam ve kentsel aidiyet: Kendinizi İzmirli olarak tanımlar mısınız?



Kendini İzmirli olarak tanımlama durumu cinsiyete, yaş gruplarına, eğitime, ilçe türüne ve çalışma grubuna göre farklılaşmalar göstermektedir⁵.

Kadınlar (%84,4), erkeklere (%77,9) kıyasla daha yüksek oranda kendilerini "İzmirli" olarak görmektedir (Şekil 12).

ŞEKİL 12. Cinsiyete göre yüzde dağılım: Kendinizi İzmirli olarak tanımlar mısınız?

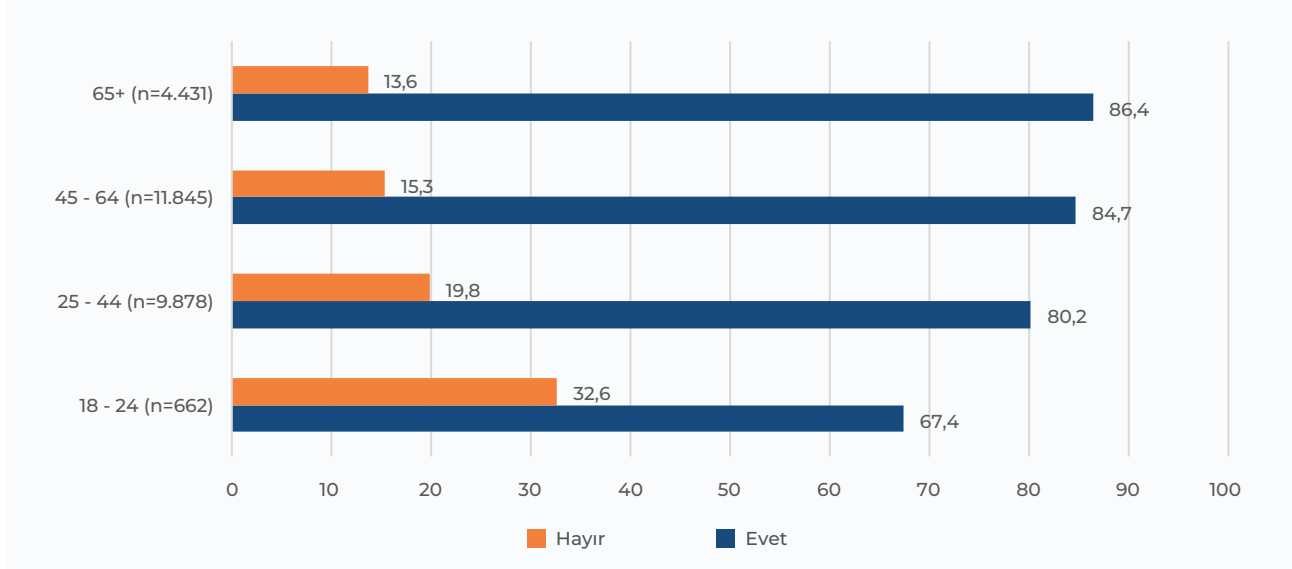


⁵ Kendini İzmirli olarak tanımlama durumunun cinsiyete, yaş gruplarına, eğitime, ilçe türüne ve çalışma grubuna göre dağılımları, Ek-1 kapsamında Tablo 3'te, yaşanan ilçeğe göre dağılımları Tablo 4'te detaylı olarak sunulmuştur.

18-24 yaş grubunda yer alan kişiler (%67,4) de diğer yaş gruplarına göre daha düşük oranda kendilerini “İzmirli” olarak tanımlamaktadır. 65 ve üzeri yaş grubu,

kendisini “İzmirli” olarak tanımlamada en yüksek oranı (%86,4) göstermektedir (Şekil 13).

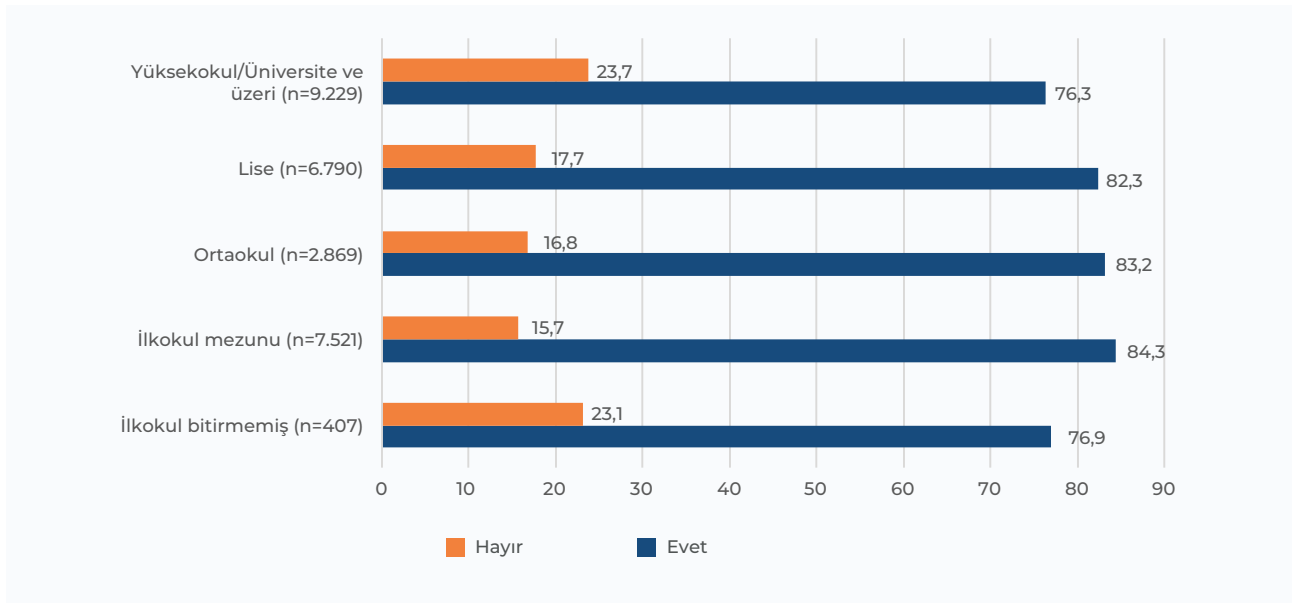
ŞEKİL 13. Yaşa göre yüzde dağılım: Kendinizi İzmirli olarak tanımlar mısınız?



“İzmirli” olarak tanımlama, yaşanan yere göre farklılaşmamakta iken eğitim düzeyi “ilkokul bitirmemiş” (%76,9) ve “yüksekokul/üniversite ve üzeri” (%76,3)

olan kişilerin kendilerini “İzmirli” olarak tanımlama oranı, diğer eğitim düzeylerine kıyasla daha düşüktür (Şekil 14).

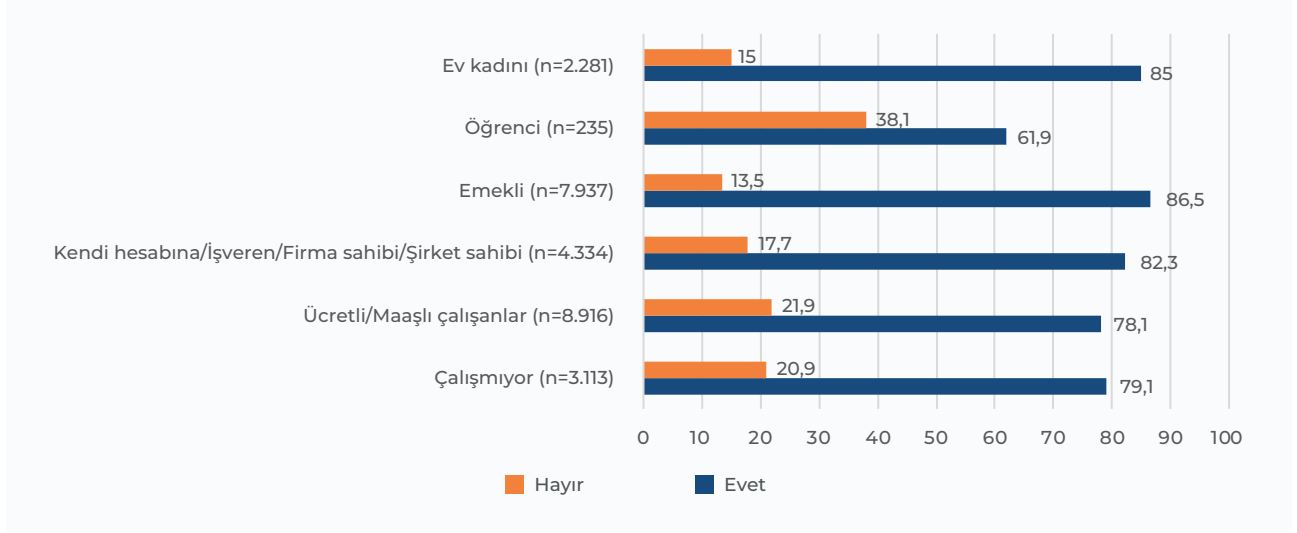
ŞEKİL 14. Eğitim durumuna göre yüzde dağılım: Kendinizi İzmirli olarak tanımlar mısınız?



Öğrencilerin kendilerini “İzmirli” olarak tanımlama oranı %61,9 çıkarken çalışma durumuna göre kendini “İzmirli” olarak tanımlama durumunun diğer kişilere göre daha düşük olduğu görülmektedir. Emekliler, %86,5 ile en yüksek oranı sergilemektedir (Şekil 15).

Çalışma durumuna göre ayrıştırıldığında, öğrencilerin kendilerini “İzmirli” olarak tanımlama oranının diğer gruplara göre daha düşük olduğu görülmektedir.

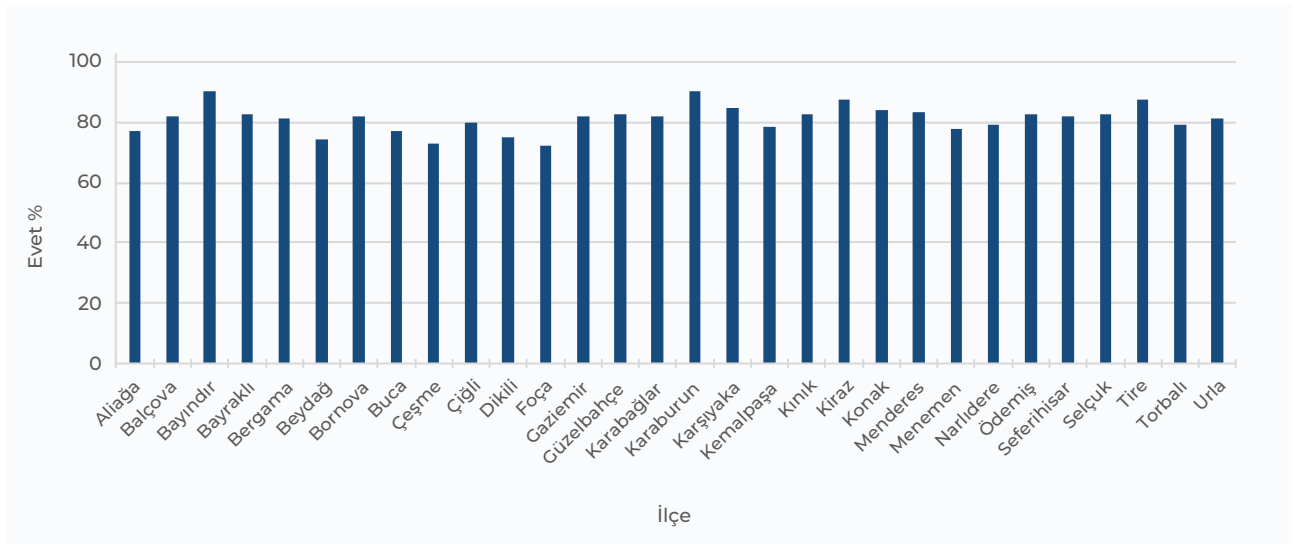
ŞEKİL 15. Çalışma durumuna göre dağılım: Kendinizi İzmirli olarak tanımlar mısınız?



Yaşanılan ilçe düzeyinde incelendiğinde, Bayındır, Karaburun, Kiraz ve Tire ilçelerinde kendini “İzmirli” tanımlama oranı %87'nin üzerindedir. Çeşme, Dikili ve Foça ilçelerinde ise kendini “İzmirli” tanımlama oranının %73'ten daha düşük olduğu görülmektedir (Şekil, 16).

Bayındır ve Karaburun'da yaşayanlar, %90 üzerinde oranlarla kendini “İzmirli” olarak tanımlamada öne çıkmaktadır.

ŞEKİL 16. Yaşanılan ilçeye göre dağılım: Kendinizi İzmirli olarak tanımlar mısınız?

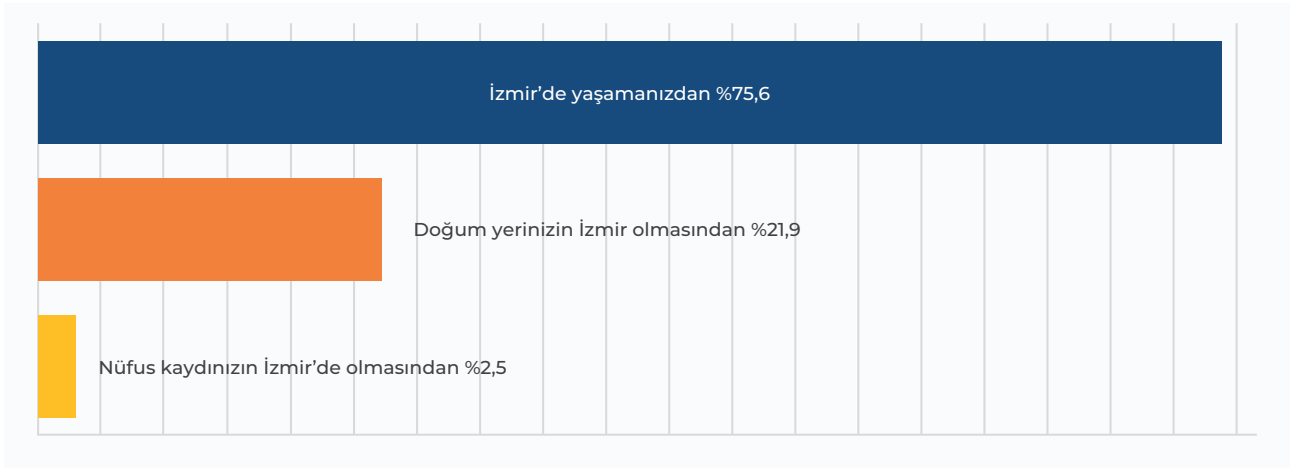


Kendini İzmirli olarak tanımlama nedeni

Kendini “İzmirli” olarak tanımlayan kişilere, kendilerini neden “İzmirli” olarak tanımladıkları da sorulmuştur. Katılımcıların %75,6’sı, İzmirlilik tanımını İzmir’de yaşama deneyimlerine dayandırmaktadır. %21,9’u bu kimliği doğum yerlerinin İzmir olmasıyla ilişkilendirirken yalnızca %2,5’lik bir grup, bu aidiyeti nüfus kayıtlarına bağlamıştır (Şekil 17). İzmir’de yaşama deneyiminin İzmirlilik üzerindeki güçlü etkisi bölgenin önemli bir sosyo-kültürel üstünlüğü olarak öne çıkmaktadır.

Görüşülen kişilerin dörtte üçünden fazlası için kendini “İzmirli” olarak tanımlama nedeni İzmir’de yaşamalarıdır.

ŞEKİL 17. İzmir’de yaşam ve kentsel aidiyet: Kendinizi İzmirli olarak tanımlama nedeniniz?



Görüşülen kişilerin cinsiyetine, yaşına, çalışma durumuna ve eğitim düzeyine göre verilen cevaplar farklılaşmamaktadır⁶. Mekânsal olarak incelendiğinde ise görüşülen kişilerin kendilerini “İzmirli” olarak tanımlama nedenleri farklılık göstermektedir.

Bayındır (%59,8), Foça (%66,6), Karaburun (%67,1), Ödemiş (%57,3) ve Tire (%61,1) ilçelerinde yaşayan kişilerin kendilerini “İzmirli” olarak tanımlama nedenini İzmir’de yaşamak şeklinde ifade etmeleri, diğer ilçelerde yaşayanlara kıyasla daha düşük seviyelerdedir.

6 Kendini İzmirli olarak tanımlama durumunun nedenlerinin cinsiyete, yaş gruplarına, eğitime, ilçe türüne ve çalışma grubuna göre dağılımları Ek-1 kapsamında Tablo 5’te, yaşanılan ilçeye göre dağılımları Tablo 6’da detaylı olarak sunulmuştur.

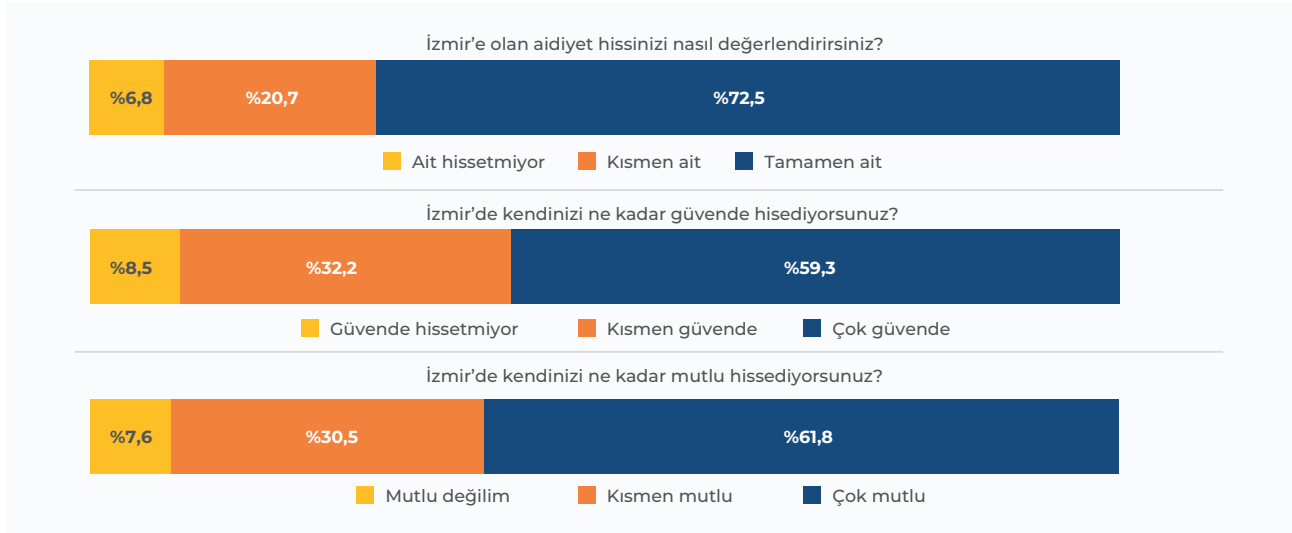


Aidiyet, güvenlik, mutluluk

Araştırma kapsamında İzmir'de yaşayan kişilere, İzmir'e aidiyetleri, kendilerini İzmir'de ne kadar güvende hissettikleri ve İzmir'de ne kadar mutlu

olduklarına dair sorular sorulmuştur. Sonuçlar Şekil 18'den izlenebilmektedir.

ŞEKİL 18. İzmir'de yaşam ve kentsel aidiyet: Aidiyet, güvenlik, mutluluk

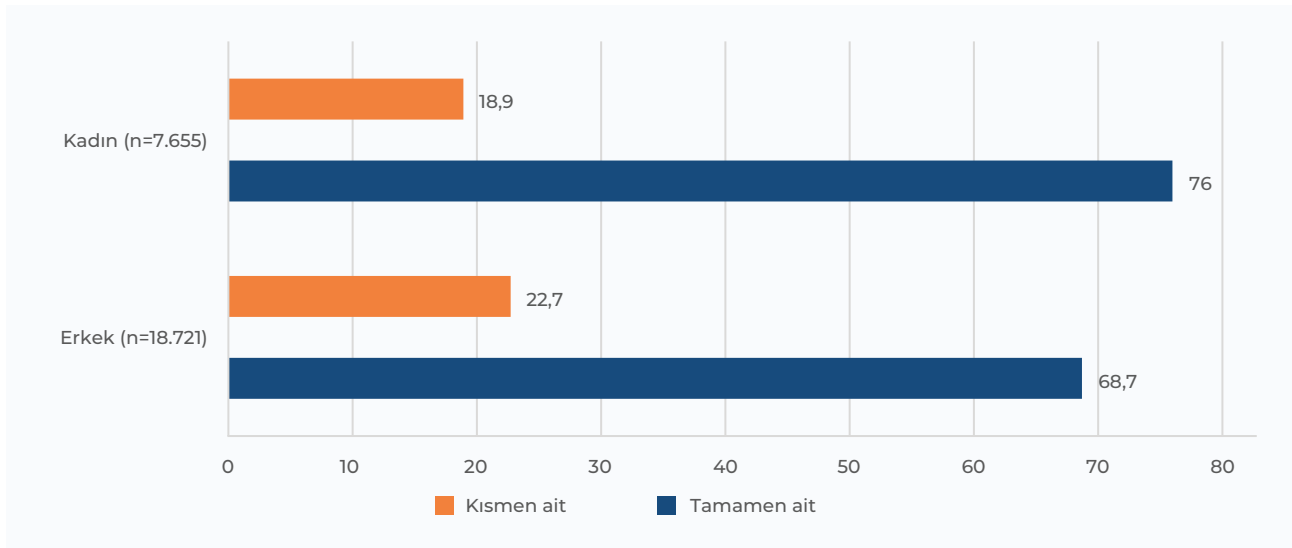


Buna göre, görüşülen kişilerin büyük çoğunluğu (%93,2) kendisini İzmir'e tamamen ya da kısmen ait hissettiğini belirtmektedir. Kendisini İzmir'e tamamen ait hissedenenlerin oranı %72,5, kısmen ait hissedenenlerin oranı %20,7 ve hiç ait hissetmeyenlerin oranı

ise %6,8'dir. Görüşülen kişilerin cinsiyet, yaş, eğitim, yaşanılan ilçe ve çalışma durumlarına göre aidiyet değerlendirmesi farklılaşmamaktadır⁷.

Kendini tamamen ait hissetme oranı kadınlarda %76 ile erkeklere göre (%68,7) daha yüksektir (Şekil 19).

ŞEKİL 19. Cinsiyete göre yüzde dağılım: İzmir'e olan aidiyet hissinizi nasıl değerlendirirsiniz?

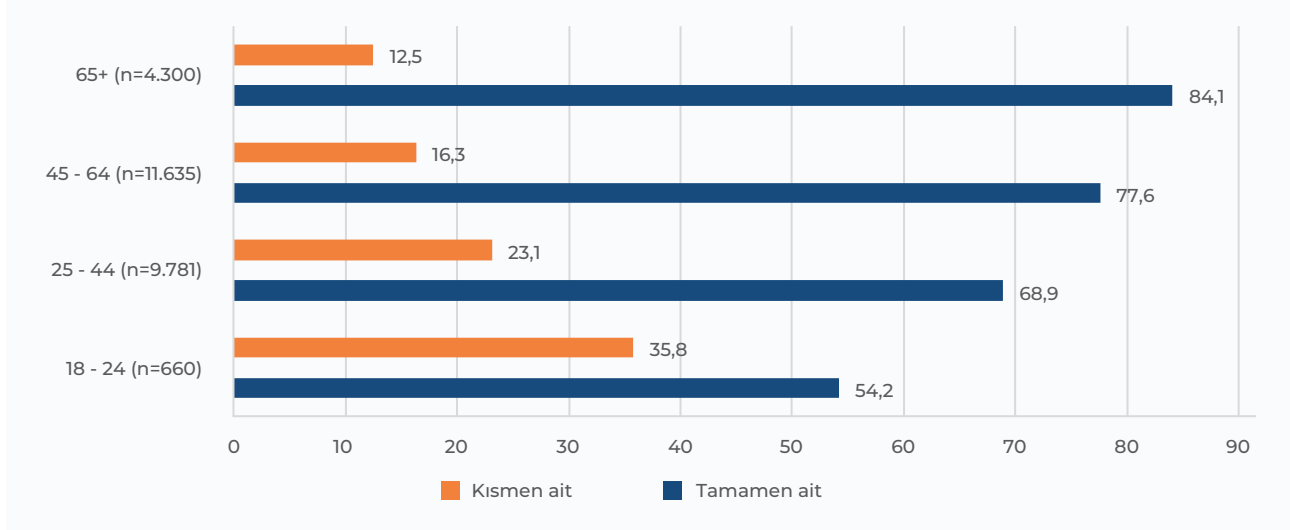


⁷ Aidiyet değerlendirmesinin cinsiyete, yaş gruplarına, eğitime, ilçe türüne ve çalışma grubuna göre dağılımları, Ek-1 kapsamında Tablo 7 'de, yaşanılan ilçeye göre dağılımları Tablo 8'de detaylı olarak sunulmuştur.

18-24 yaş grubunda yer alan kişiler (%67,4) de diğer yaş gruplarına göre daha düşük oranda kendilerini “İzmir’e tamamen ait” hissetmektedir. 65 ve üzeri yaş grubu, kendisini “İzmir’e tamamen ait” hissetmede

%84,1 ile en yüksek orana sahiptir. Genel olarak yaş arttıkça kendini tamamen ait hissedenlerin oranı artmakta, kısmen ait hissedenlerin oranı azalmaktadır (Şekil 20).

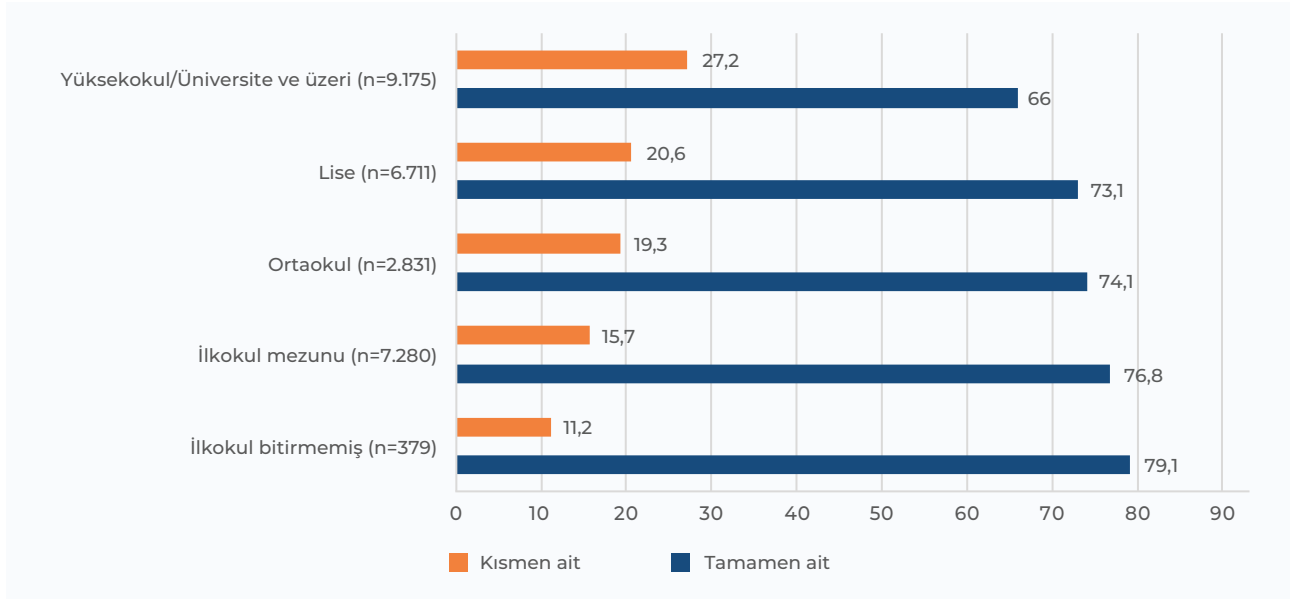
ŞEKİL 20. Yaşa göre yüzde dağılım: İzmir’e olan aidiyet hissinizi nasıl değerlendirirsiniz?



“İzmir’e tamamen ait hissetme” durumu, eğitim düzeyi “ilkokul bitirmemiş” (%79,1) olanlarda en yüksek, “yüksekokul/üniversite ve üzeri” (%66) olan kişilerde en düşüktür. Genel olarak, eğitim düzeyi arttıkça “İzmir’e tamamen ait hissetme” durumunun zayıfladığı görülmektedir (Şekil 21).

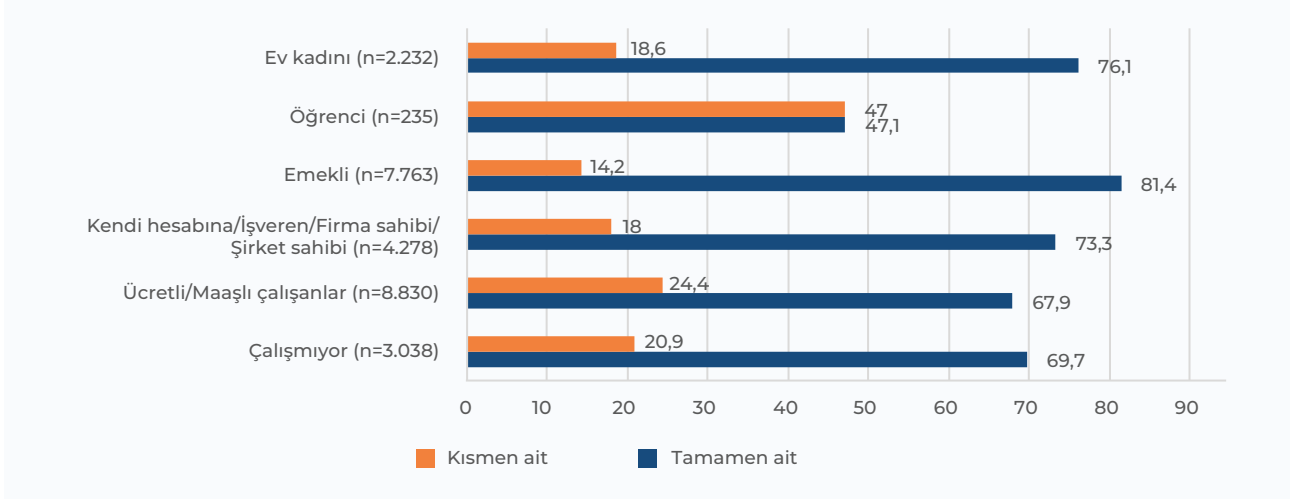
Eğitim düzeyi arttıkça “İzmir’e tamamen ait hissetme” oranı azalmaktadır.

ŞEKİL 21. Eğitim durumuna göre yüzde dağılım: İzmir’e olan aidiyet hissinizi nasıl değerlendirirsiniz?



“İzmir’e tamamen ait hissetme” durumu emekli (%81,4) ve ev kadını (%76,1) gruplarında en yüksektir. Öğrenci grubunda bu oran %47,1 ile en düşüktür (Şekil 22).

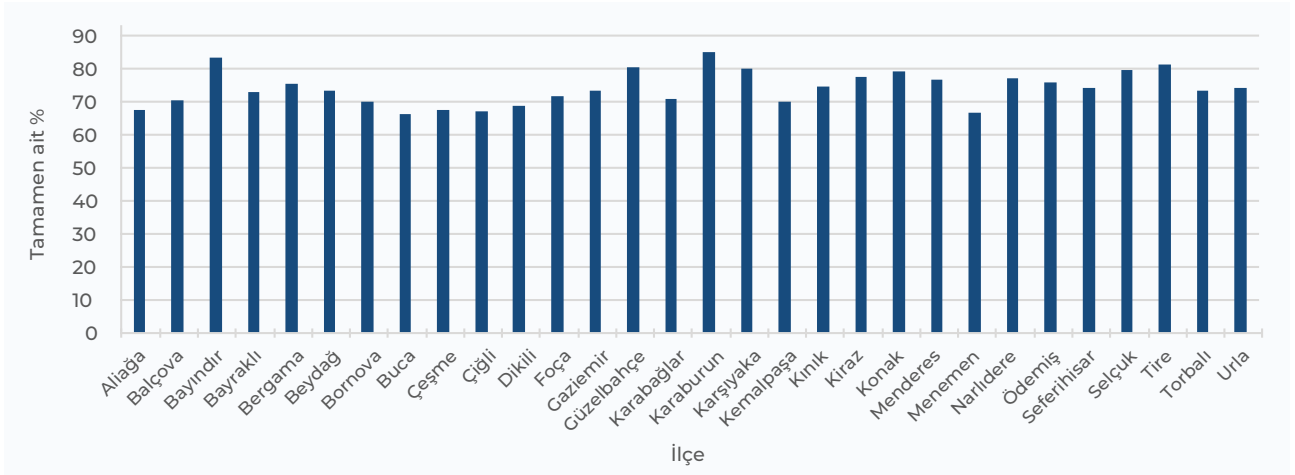
ŞEKİL 22. Çalışma durumuna göre yüzde dağılım: İzmir’e olan aidiyet hissinizi nasıl değerlendirirsiniz?



Yaşanılan ilçe düzeyinde incelendiğinde, “İzmir’e tamamen ait hissetme” durumu %84,8 ile Karaburun’da yaşayanlarda en yüksektir. Bayındır (%83,2), Tire

(%81,2), Güzelbahçe (%80,4) ve Karşıyaka (%80), %80 ve üzeri oran ile dikkat çeken ilçelerdir (Şekil, 23).

ŞEKİL 23. Yaşanılan ilçeye göre dağılım: İzmir’e olan aidiyet hissinizi nasıl değerlendirirsiniz?



Güven açısından bakıldığında, İzmir’de yaşayan kişilerin büyük çoğunluğu (%91,5) kendisini İzmir’de tamamen ya da kısmen güvende hissetmektedir. Kendisini güvende hissetmeyenlerin oranı %8,5 iken tamamen güvende hissedenlerin oranı %59,3’tür. Güvende hissetme algısı, görüşülen kişilerin cinsiyetine, yaşına, yaşanılan ilçeye ve eğitim düzeyine göre farklılık göstermemektedir⁸.

İzmir’de yaşayan kişilerin %91,5’i kendisini İzmir’de tamamen ya da kısmen güvende hissetmektedir.

8 Güven değerlendirmesinin cinsiyete, yaş gruplarına, eğitime, ilçe türüne ve çalışma grubuna göre dağılımları, Ek-1 kapsamında Tablo 9’da, yaşanılan ilçeye göre dağılımları Tablo 10’da detaylı olarak sunulmuştur.

İzmir'de yaşayan kişilerin İzmir'de mutluluk düzeylerine bakıldığında, görüşülen kişilerin %92,3'ü tamamen ya da kısmen mutlu olduğunu belirtmektedir. Türkiye İstatistik Kurumu (TÜİK) tarafından yapılan "Yaşam Memnuniyeti Araştırması" sonuçlarına göre, mutlu olduğunu beyan eden 18 ve üzeri yaştaki bireylerin oranı, 2021 yılında %49,3 iken 2022 yılında %49,7 olmuştur. Mutsuz olduğunu beyan eden bireylerin oranı ise 2021 yılında %16,6 iken 2022 yılında %15,9 olmuştur. Bu sonuçlara göre, İzmir'de yaşayan kişilerin Türkiye ortalamasına kıyasla daha yüksek düzeyde mutlu oldukları görülmektedir.

İzmir'de yaşayan kişilerin İzmir'de mutluluk düzeylerine bakıldığında, görüşülen kişilerin %92,3'ü tamamen ya da kısmen mutlu olduğunu belirtmektedir.

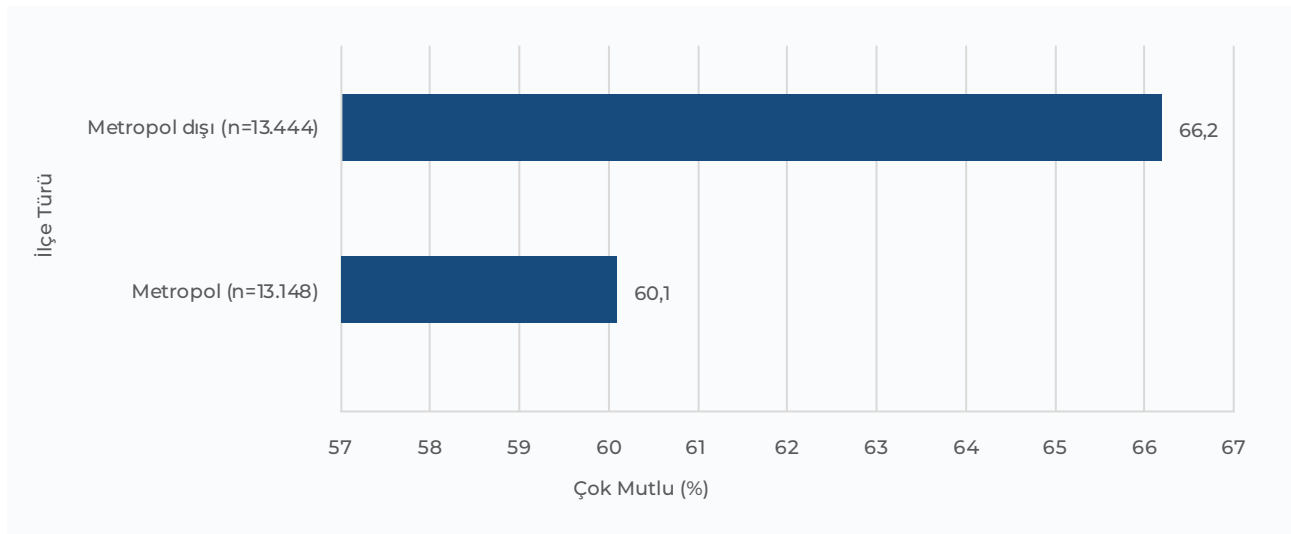
Kendisinin İzmir'de tamamen mutlu olduğunu beyan edenlerin oranı %61,8, kısmen mutlu olduğunu beyan edenlerin oranı %30,5 ve hiç mutlu olmadığını beyan edenlerin oranı ise %7,6'dır.

Mutluluk düzeyi cinsiyet, yaş ve çalışma durumuna göre belirgin farklılıklar göstermemektedir. İlkokul mezunlarının %16,4'ü hiç mutlu değil iken yüksekokul mezunlarının %5,1'i hiç mutlu olmadığını belirtmektedir. Çalışma durumlarına göre mutluluk düzeyi incelendiğinde, son 2 haftada çalışmayanların %11'inin hiç mutlu olmadığı görülürken diğer grup kişilerde bu oran %7-8 arasında değişmektedir.

Kendisinin İzmir'de tamamen mutlu olduğunu beyan edenlerin oranı metropol ilçelerde %60,1 iken bu oran metropol dışı ilçelerde %66,2 olarak ölçülmüştür (Şekil 24). Buna göre metropol dışında yaşayanlar metropolde yaşayanlara göre daha mutludur. Mutluluk oranının en yüksek olduğu üç ilçe sırasıyla Güzelbahçe (%98,2), Karaburun (%96,8), Tire'dir (%96)⁹.

İzmir'de mutluluk oranının en yüksek olduğu üç ilçe sırasıyla Güzelbahçe, Karaburun ve Tire'dir.

ŞEKİL 24. İlçe türüne göre dağılım: İzmir'de kendinizi ne kadar mutlu hissediyorsunuz?



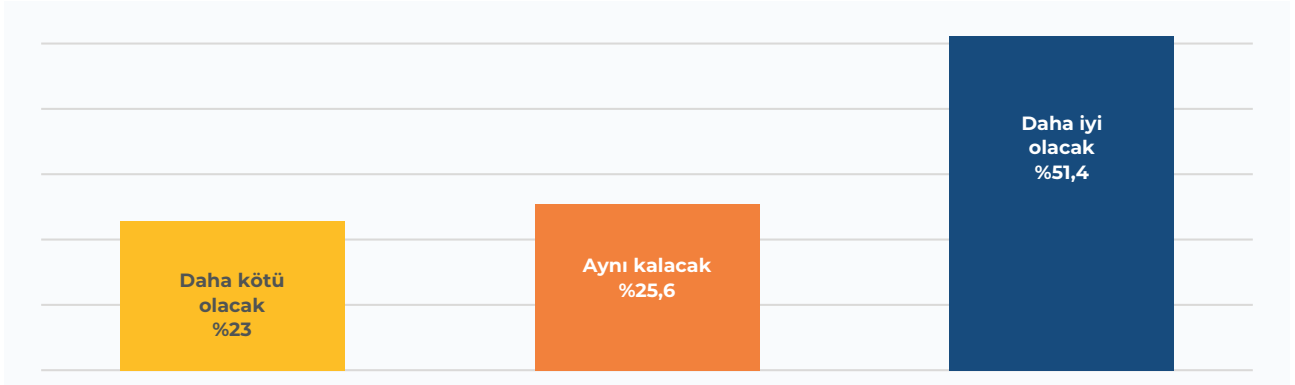
9 Mutluluk değerlendirmesinin cinsiyete, yaş gruplarına, eğitime, ilçe türüne ve çalışma grubuna göre dağılımları, Ek-1 kapsamında Tablo 11 'de, yaşanan ilçeğe göre dağılımları Tablo 12'de detaylı olarak sunulmuştur.

Yaşam kalitesi

Yaşam kalitesi, toplumsal sürdürülebilirliğin temel unsurlarını içeren ve hem kentte hem de kırsalda toplumun faydalanabileceği hizmetlerin eşit, adil ve erişilebilir bir şekilde sunulması demektir. İzmir'de yaşam ve kentsel aidiyet üzerine yapılan araştırmada, yaşam kalitesine ilişkin beklentiler değerlendirilmiştir. Katılımcıların %51,4'ü yaşam kalitesinin gelecekte daha iyi olacağını ifade ederken %25,6'sı mevcut durumun değişmeden aynı kalacağını belirtmiştir. Öte yandan katılımcıların %23,0'ü, yaşam kalitesinin daha kötü olacağına dair bir beklentiye sahiptir (Şekil 25).

Katılımcıların %51,4'ü İzmir'de yaşam kalitesinin gelecekte daha iyi olacağını ifade etmiştir. Öte yandan katılımcıların %23'ü, yaşam kalitesinin daha kötü olacağına dair beklentiye sahiptir.

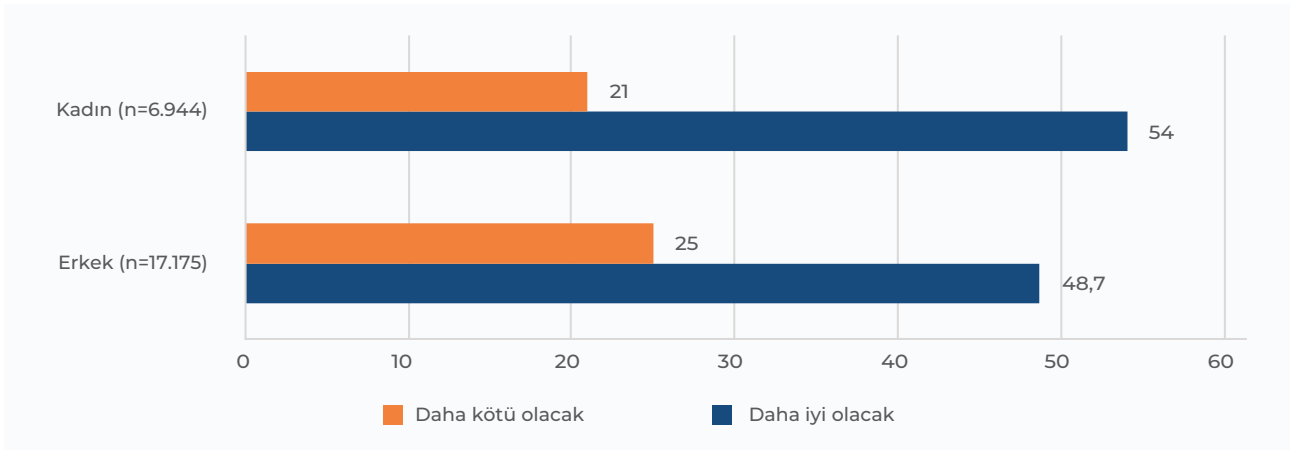
ŞEKİL 25. İzmir'de yaşam ve kentsel aidiyet: Gelecek yıllarda İzmir'de yaşam kalitesi konusunda beklentiniz ne yöndedir?



Gelecek yıllarda İzmir'de yaşam kalitesi konusunda beklentiyi "Daha iyi olacak" şeklinde ifade eden kadınların oranı (%54), erkeklerin oranından (%48,7) daha yüksektir. Aynı şekilde erkek katılımcılarda "Daha kötü olacak"

beklentisi daha yüksektir (Şekil 26). Yaşam kalitesi konusunda beklenti, yaş, çalışma durumu gibi değişkenlere göre belirgin farklılıklar göstermemektedir¹⁰.

ŞEKİL 26. Cinsiyete göre dağılım: Gelecek yıllarda İzmir'de yaşam kalitesi konusunda beklentiniz ne yöndedir?

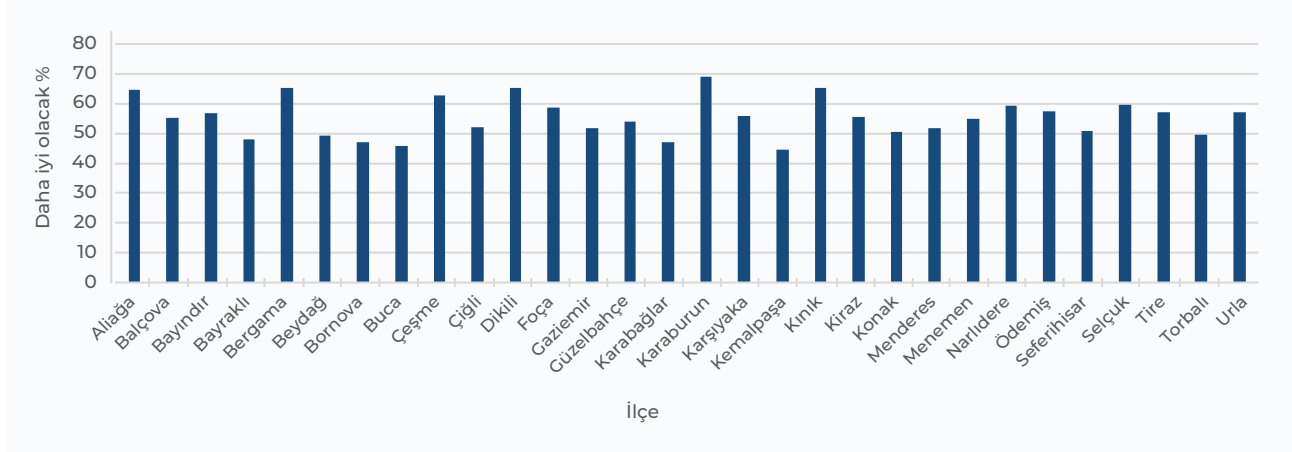


¹⁰ Yaşam kalitesi konusunda beklenti değerlendirmesinin cinsiyete, yaş gruplarına, eğitime, ilçe türüne ve çalışma grubuna göre dağılımları, Ek-1 kapsamında Tablo 13'te, yaşanan ilçeğe göre dağılımları Tablo 14'te detaylı olarak sunulmuştur.

Gelecek yıllarda İzmir'de yaşam kalitesi konusunda beklentinin yaşanılan ilçeye göre dağılımları incelendiğinde, "Daha iyi olacak" seçeneğinde en yüksek orana sahip ilçeler Karaburun (%68,9), Bergama ve

Beydağ (%65,4) ve Kınık (%65,3) olarak öne çıkmaktadır. Aksi yönde "Daha kötü olacak" diyenlerin oranı ise Beydağ (%30,2), Torbalı (%26,4), Kemalpaşa (%26,3) ve Kiraz (%26) ilçelerinde en yüksektir.

ŞEKİL 27. Yaşanılan ilçeye göre dağılım: Gelecek yıllarda İzmir'de yaşam kalitesi konusunda beklentiniz ne yöndedir?

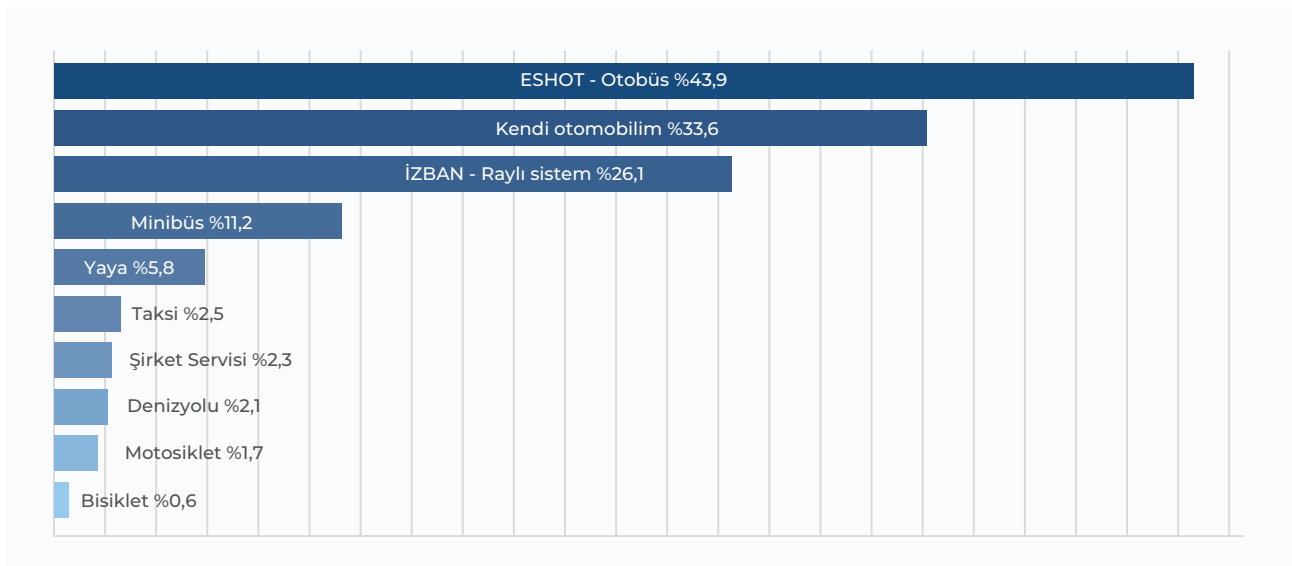


Ulaşım aracı olarak kullanılan vasıta türü

Araştırma kapsamında İzmir'de yaşayan kişilerin ulaşım aracı olarak kullandıkları vasıtalar sorulmuştur. En çok kullanılan ulaşım araçlarından ilki ESHOT/otobüs (%43,9) iken ikinci sırada kişilerin kendi otomobili (%33,6) ve üçüncü sırada da İZBAN yer almaktadır (%26,1). Şirket servisini/aracını kullananların oranı %2,3, deniz yolunu kullananların oranı %2,1 ve taksi kullananların oranı ise %2,5'dir (Şekil 28).

İzmir'de yaşayan kişilerin ulaşım aracı olarak kullandıkları vasıtalarda ESHOT/otobüs (%43,9), özel otomobili (%33,6) ve İZBAN (%26,1) öne çıkmaktadır.

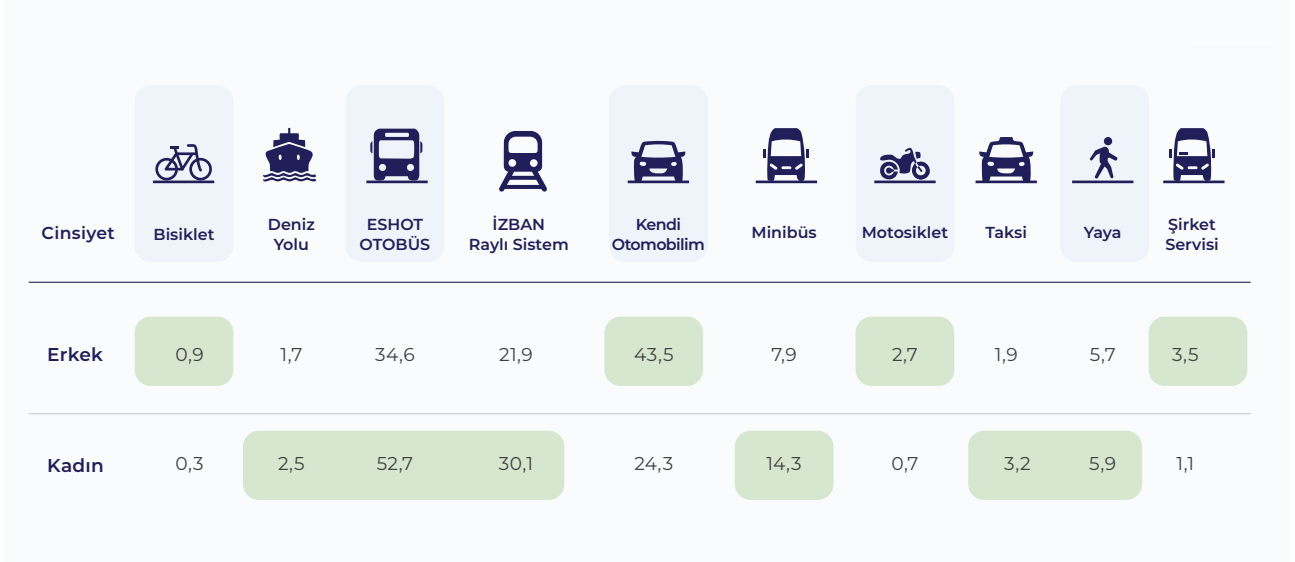
ŞEKİL 28. İzmir'de yaşam ve kentsel aidiyet: Ulaşım araçları



Cinsiyete, yaşa ve eğitim düzeyine göre kullanılan ulaşım vasıtası türü çeşitli farklılıklar göstermektedir. Özellikle cinsiyete göre dağılımlarda kentsel hizmetlerin planlanmasında dikkate alınabilecek farklılıklar göze çarpmaktadır¹⁰. Buna göre erkeklerde en çok otomobil kullanımı, kadınlarda ise otobüs kullanımı öne çıkmaktadır. Erkekler kadınlara oranla bisikleti, özel otomobili, motosikleti ve şirket servisini daha yoğun kullandıklarını belirtmiştir. Kadınlar ise deniz yolunu, otobüsü, raylı sistemi, minibüsü, taksiyi ve yaya ulaşımı daha fazla kullandıklarını ifade etmiştir (Şekil 29).

İzmir'de yaşayan kişilerin ulaşım aracı olarak kullandıkları ulaşım araçları olarak erkeklerde otomobil kullanımı, kadınlarda ise otobüs kullanımı yüksek orana sahiptir.

ŞEKİL 29. Cinsiyete göre yüzde dağılım: Şehir içi ulaşımda yoğunlukla/genellikle hangi aracı/araçları kullanıyorsunuz?



Kendi hesabına çalışanların/işverenlerin %66,9'u şehir içi ulaşımda kendi otomobilini kullanırken bu oran, ücretli/maaşlı çalışanlarda %23,2'dir. İlçeler bazında ise Çeşme otomobil kullanımında (%64), Kemalpaşa minibüste (%17,6), Menderes şirket servisinde (%3,6), Karşıyaka denizyolunda (%9,7), Ödemiş bisiklet (%3,8) ve motosiklet (%9,5) kullanımında öne çıkmaktadır.

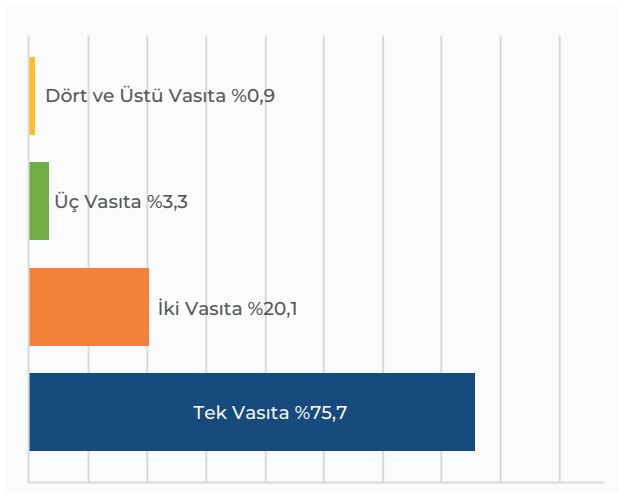
Çeşme otomobil kullanımında (%64), Kemalpaşa minibüste (%17,6), Menderes şirket servisinde (%3,6), Karşıyaka denizyolunda (%9,7), Ödemiş bisiklet (%3,8) ve motosiklet (%9,5) kullanımında öne çıkan ilçelerdir.

10 Şehir içi ulaşımda kullanılan ulaşım araçlarının cinsiyete, yaş gruplarına, eğitime, ilçe türüne ve çalışma grubuna göre dağılımları, EK-1 kapsamında Tablo 15'te, yaşanan ilçeğe göre dağılımları Tablo 16'da detaylı olarak sunulmuştur.

Ulaşım aracı olarak kullanılan vasıta sayısı

Şehir içi ulaşımda kullanılan vasıta sayıları incelendiğinde, görüşülen kişilerin %75,6'sının tek vasıta ve %20,1'inin de iki vasıta kullandığı anlaşılmıştır (Şekil 30). Cinsiyet, yaş, eğitim gibi özellikler ve yaşanılan ilçelere göre dağılımlar yine tek vasıta kullanımının öne çıktığını göstermektedir¹².

ŞEKİL 30. İzmir'de yaşam ve kentsel aidiyet: Ulaşım araçlarının sayısı



Çalışılan iş yerinin mekânsal bilgileri, araştırma kapsamında soru olarak yöneltilmiş ve her bir görüşülen ve çalışan kişi için iş yeri ve yaşadığı mahalle arasındaki yaklaşık mesafe hesaplanmıştır. Buna göre, görüşülen kişilerden çalışmakta olanların iş yeri ve yaşadığı mahalle arasındaki ortalama mesafe 3,6 km'dir. Diğer bir ifadeyle çalışan kişilerin %50'sinin iş yeri ve yaşadığı mahallenin arasındaki mesafe 3,6 km'den az, %50'sinin de 3,6 km'den fazladır (Tablo 2). Karaburun 12,4 km, Güzelbahçe 10,1 km, Çiğli 9,4 km ve Menemen 9,3 km ile iş yeri ve oturlan mahalle arasındaki ortalama mesafe konusunda öne çıkan ilçelerdir.

Görüşülen kişilerin iş yeri ve yaşadığı mahalle arasındaki ortalama mesafe 3,6 kilometredir.

TABLO 2. İzmir'de yaşam ve kentsel aidiyet: İş yeri ve oturlan mahalle arasındaki ortalama mesafe

İlçe	Ortalama Değer	İlçe	Ortalama Değer
Aliağa	1,6	Karaburun	12,4
Balçova	5,0	Karşıyaka	6,4
Bayındır	1,8	Kemalpaşa	1,8
Bayraklı	4,9	Kınık	0,7
Bergama	1,7	Kiraz	5,7
Beydağ	0,1	Konak	3,1
Bornova	3,7	Menderes	6,0
Buca	4,4	Menemen	9,3
Çeşme	3,0	Narlıdere	4,0
Çiğli	9,4	Ödemiş	0,2
Dikili	0,5	Seferihisar	3,4
Foça	7,4	Selçuk	0,1
Gaziemir	2,9	Tire	0,5
Güzelbahçe	10,1	Torbalı	1,5
Karabağlar	3,7	Urla	3,4

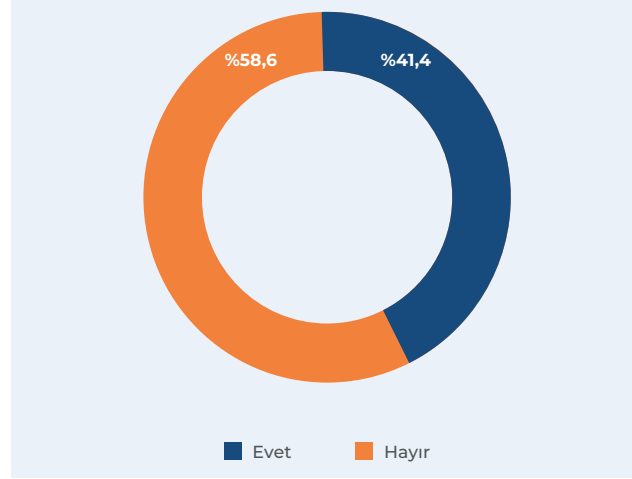
12 Şehir içi ulaşımda kullanılan ulaşım araçları sayısının cinsiyete, yaş gruplarına, eğitime, ilçe türüne ve çalışma grubuna göre dağılımları, Ek-1 kapsamında Tablo 17'de, yaşanılan ilçeye göre dağılımları Tablo 18'de detaylı olarak sunulmuştur.

İzmir dışında yaşamak için başka il tercihi

Görüşülen kişilerin %58,6'sı İzmir dışında yaşamayı tercih edebilecekleri bir il olmadığını belirtirken %41,4'ü başka illerde de yaşamayı tercih edebileceklerini ifade etmektedir (Şekil 32).

Görüşülen kişilerin yaklaşık %60'ı, İzmir dışında başka bir ilde yaşamayı tercih etmeyeceklerini beyan etmiştir.

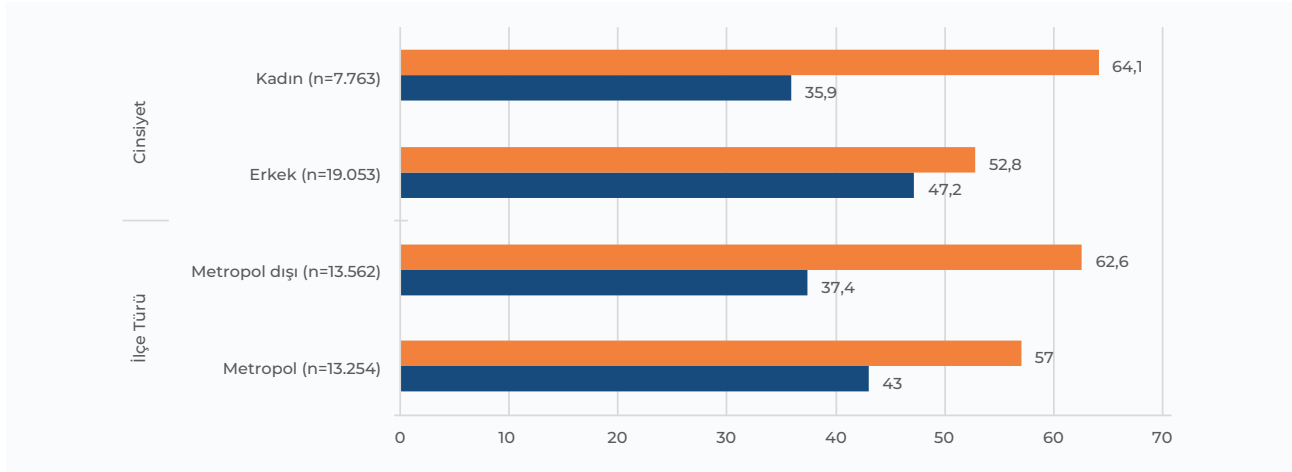
ŞEKİL 32. İzmir'de yaşam ve kentsel aidiyet: İzmir dışında yaşamayı tercih edebileceğiniz başka bir il var mı?



Cinsiyete göre incelendiğinde, kadınların %64,1'i, erkeklerin ise %52,8'i İzmir dışında yaşamayı tercih edebilecekleri bir il olmadığını belirtmiştir. Buna göre İzmir'de yaşama motivasyonu kadınlarda erkeklere

göre daha yüksektir. Ayrıca İzmir dışında yaşamayı tercih edebilecekleri bir il olmadığını belirtenlerin oranı metropol dışında yaşayanlarda metropolde yaşayanlara göre daha yüksektir⁵.

ŞEKİL 33. Cinsiyete ve ilçe türüne göre yüzde dağılım: İzmir dışında yaşamayı tercih edebileceğiniz başka bir il var mı?



Yaş arttıkça İzmir dışında bir ilde yaşamayı tercih etme motivasyonunun azaldığı görülmektedir. 18-24 yaşları arasındaki kişilerin %56'sı İzmir dışında başka bir ilde yaşamayı tercih edebileceklerini beyan ederken bu oran, 25-44 yaşları arasında olanlarda %46,1, 45-64 yaşları arasındakilerde %37,5 ve 65 yaş üzerinde %27,2'dir.

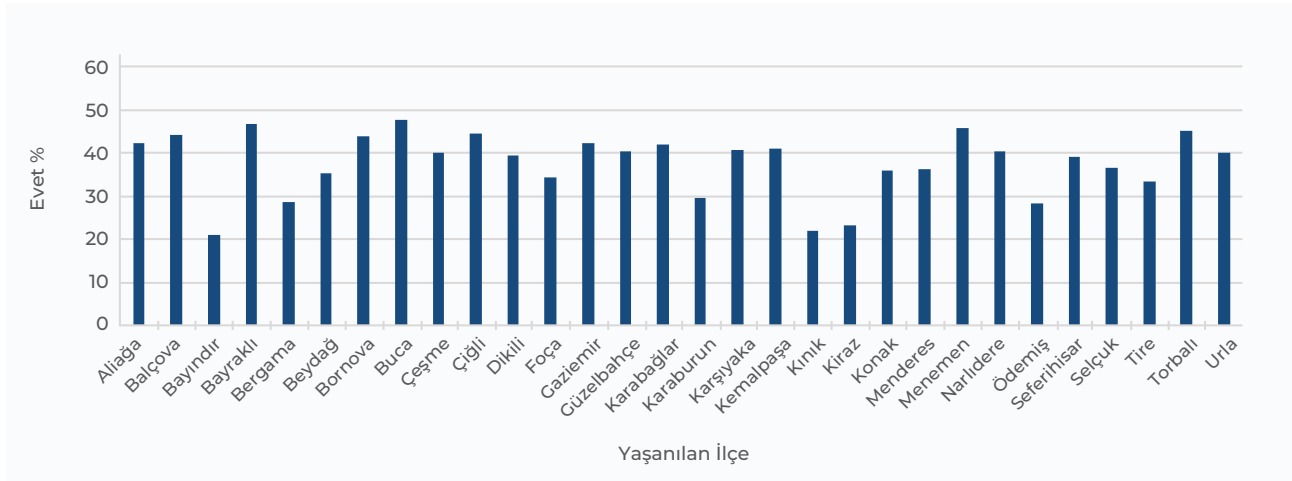
Yaş arttıkça İzmir dışında bir ilde yaşamayı tercih etme isteği azalmaktadır.

15 İzmir dışında yaşamayı tercih etmenin cinsiyete, yaş gruplarına, eğitime, ilçe türüne ve çalışma grubuna göre dağılımları, Ek-1 kapsamında Tablo 21'de, yaşanan ilçeğe göre dağılımları Tablo 22'de detaylı olarak sunulmuştur.

İlçeler bazındaki sonuçlara bakıldığında; Bayındır (%21,1), Kınık (%22,1) ve Kiraz (%23,2) ilçelerinde İzmir dışındaki başka bir ilde yaşamayı en düşük oranda tercih eden kişilerin yaşadığı görülmektedir (Şekil 34).

İzmir dışındaki bir ilde yaşamak isteyenlerin oranının en yüksek olduğu ilk üç ilçe sırasıyla Buca (%47,7), Bayraklı (%46,7) ve Menemen'dir (%45,7).

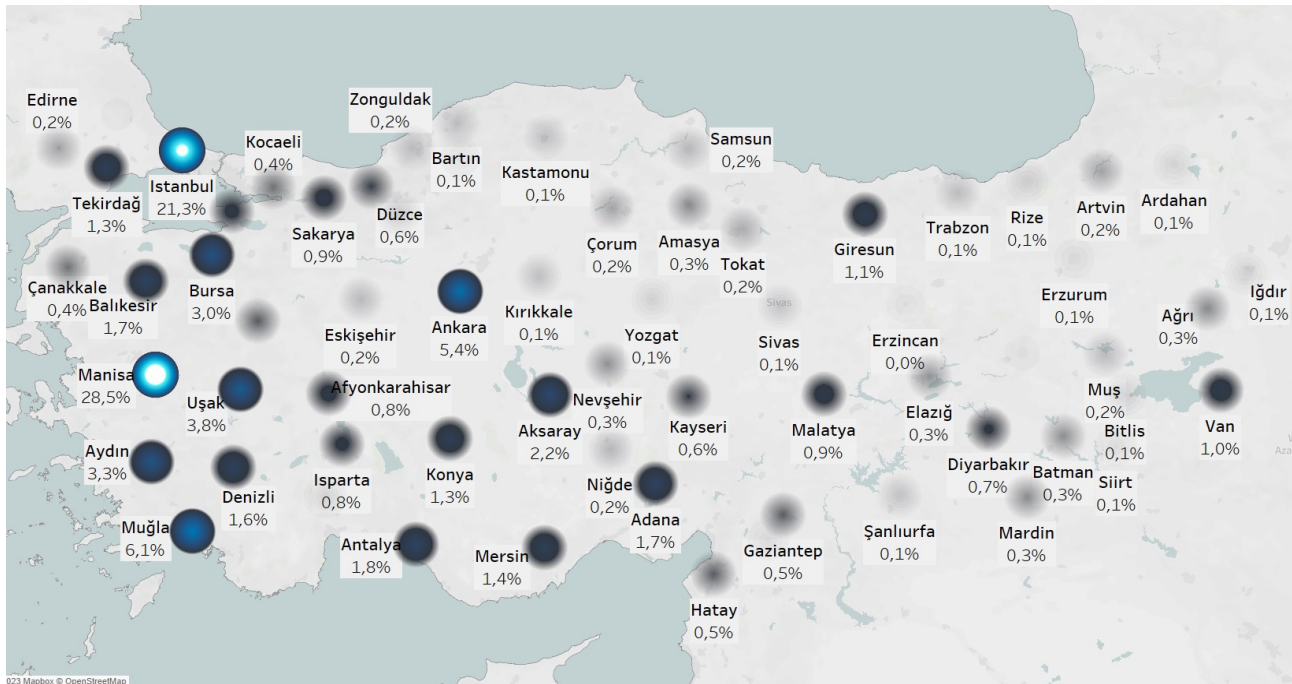
ŞEKİL 34. Yaşanılan ilçeye göre dağılım: İzmir dışında yaşamayı tercih edebileceğiniz başka bir il var mı?



İzmir dışında tercih ettikleri ilin neresi olduğu sorusu yöneltildiğinde, görüşülen kişilerin en çok Manisa (%28,5), İstanbul (%21,3) ve Ankara (%5,4) illerini tercih ettiği gözlemlenmektedir. Bu kapsamda İzmir'e coğrafi yakınlığı olan ve sosyoekonomik ilişkileri

bulunan Manisa ve metropol olması ve geniş imkânları ile İstanbul öne çıkmaktadır. Diğer yandan, başkent statüsündeki Ankara da belirli oranda tercih edilmiştir (Şekil 35).

ŞEKİL 35. İzmir'de yaşam ve kentsel aidiyet: İzmir dışında tercih edilen iller

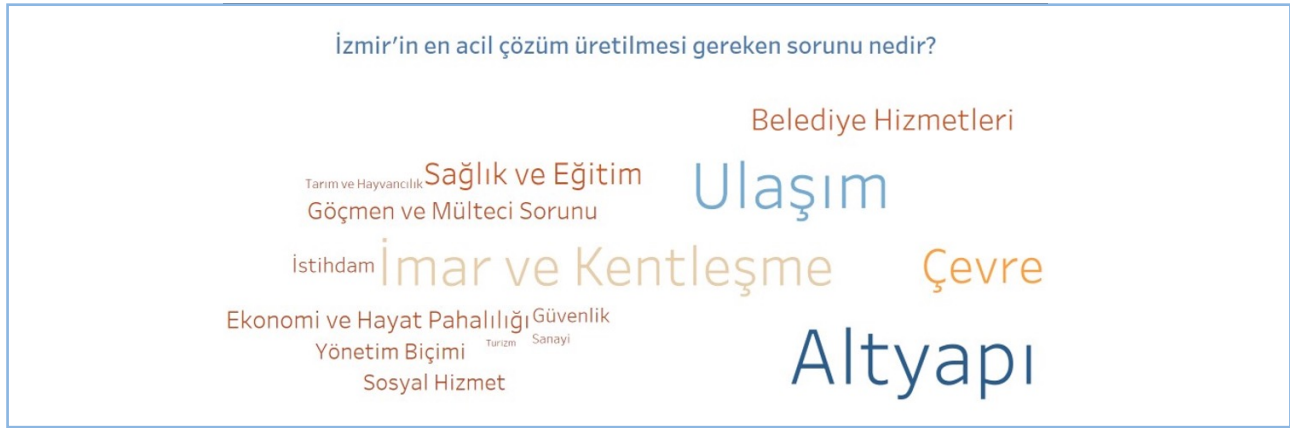


İzmir için çözüm üretilmesi gereken en acil sorunlar

İzmir'in çözüm üretilmesi gereken en acil sorunları, görüşülen kişilere sorulmuştur. Bu kapsamda "altyapı", "ulaşım", "imar ve kentleşme", "çevre" konuları öne çıkmıştır. Bu çıktılar, görüşülen kişilerin cevaplarının çoğunun öncelikli ihtiyaçlarının fiziksel altyapı

ve ulaşım gibi temel hizmetler ekseninde yoğunlaştığını ancak sosyal ve ekonomik boyutlarda da çözüm bekleyen sorunların bulunduğu konusunda bir düşüncenin olduğunu göstermektedir (Şekil 36).

ŞEKİL 36. Gelecek ve sorunlar: İzmir'in en acil çözüm üretilmesi gereken sorunu nedir? (Kelime bulutu¹⁶)



İzmir'in çözüm üretilmesi gereken en acil sorunlarına yönelik verilen cevaplar cinsiyete, yaşa, eğitime, ilçe türüne, çalışma grubuna ve yaşanılan ilçeye göre ayrıştırıldığında tüm gruplar için çok büyük ağırlıkla altyapı birinci sırada gelmektedir¹⁷.

İzmir'in çözüm üretilmesi gereken en acil sorunları arasında tüm gruplar ve ilçeler bazında "altyapı" çok büyük ağırlıkla birinci sırada gelmektedir.

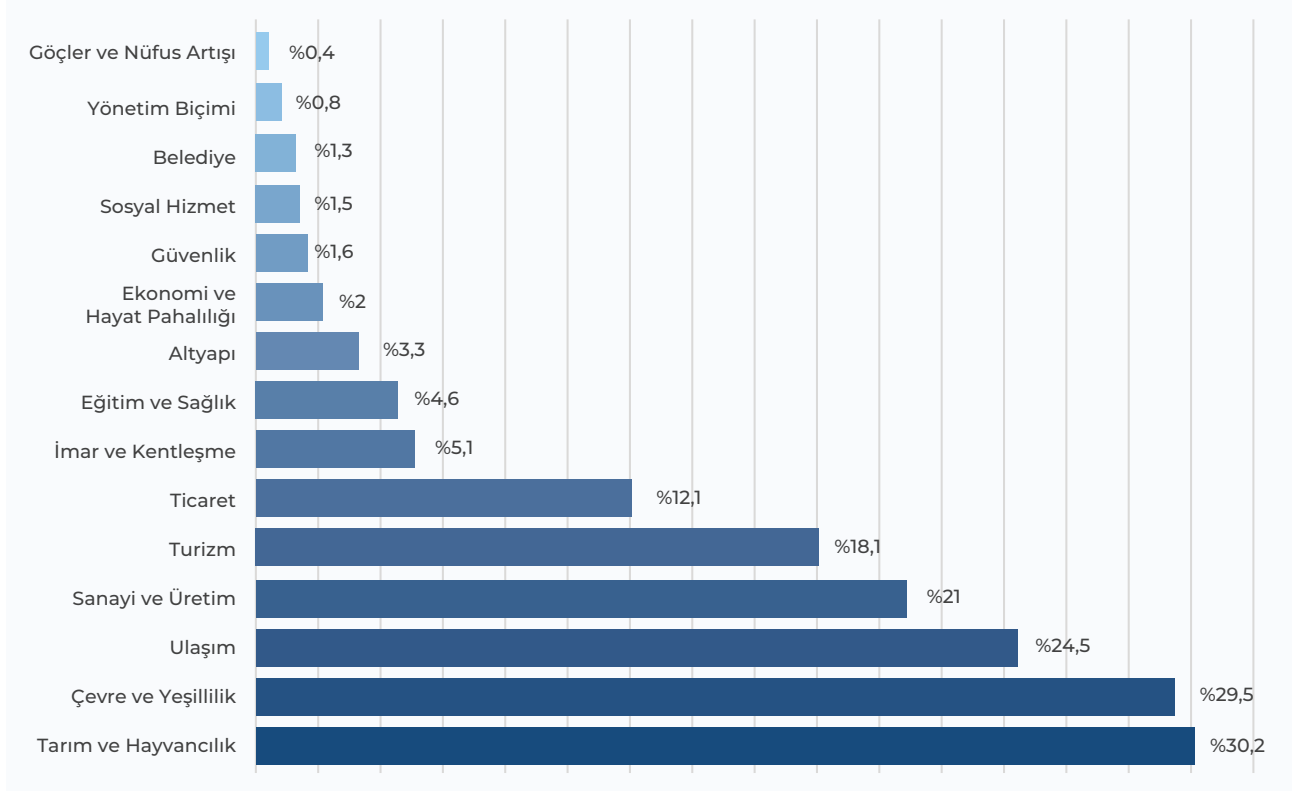
¹⁶ Kelime bulutunda karakterlerin büyümesi ifade edilme sıklığının artması anlamına gelmektedir.

¹⁷ İzmir'in çözüm üretilmesi gereken en acil sorunlarına yönelik verilen cevapların cinsiyete, yaş gruplarına, eğitime, ilçe türüne ve çalışma grubuna göre dağılımları, Ek-1 kapsamında Tablo 23'te, yaşanılan ilçeye göre dağılımları Tablo 24'te detaylı olarak sunulmuştur.

İzmir'in kalkınması için önem verilen alanlar

İzmir'in gelişmesi ve kalkınması için önem verilmesi gereken ilk dört alanın sırasıyla, tarım ve hayvancılık (%30,2), çevre ve yeşil alan (%29,5), ulaşım (%24,5) ve sanayi ve üretim (%21) olduğu belirtilmektedir (Şekil 37).

ŞEKİL 37. Gelecek ve sorunlar: İzmir'in gelişmesi veya kalkınması için önem verilmesi gereken alan nedir?



İzmir'in gelişmesi ve kalkınması için önem verilmesi gereken alanlara yönelik cevaplar cinsiyete, yaşa, eğitime, ilçe türüne ve çalışma grubuna göre ayrıştırıldığında hemen hemen tüm gruplarda tarım ve hayvancılık veya çevre ve yeşil alan öncelikli çıkmaktadır. Bunun dışındaki tek grup ulaşımı öncelikli olarak değerlendiren öğrenciler grubudur. Metropol dışı alanlarda yaşayanların daha yüksek oranda tarım ve hayvancılığa öncelik verdiği görülmektedir¹⁸.

Yaşanılan ilçeye göre dağılımlarda ise yine tarım ve hayvancılık seçeneği öne çıkmaktadır. Bu seçenek dışında Balçova, Bayraklı, Bornova, Buca, Çiğli, Karabağlar ve Konak'ta yaşayanlar çevre ve yeşil alan öncelikli olarak ifade etmiştir. Bu ilçeler arasında Konak ve Buca en yüksek oranı göstermiştir. Önem verilmesi gereken alanlarda en yüksek payla turizmin birinci sırada olduğu ilçe ise Çeşme'dir.

Öğrenciler İzmir'in gelişmesi ve kalkınması için önem verilmesi gereken birinci konuyu "ulaşım" olarak ifade etmiştir.

18 İzmir'in gelişmesi ve kalkınması için önem verilmesi gereken alanlara ilişkin cevapların cinsiyete, yaş gruplarına, eğitime, ilçe türüne ve çalışma grubuna göre dağılımları, Ek-1 kapsamında Tablo 25'te, yaşanılan ilçeye göre dağılımları Tablo 26'd detaylı olarak sunulmuştur.

BÖLÜM 4.

Değerlendirme

Karaburun, Sarpıncık Deniz Feneri

İzmir Bölge Planı (2024-2028) hazırlıkları kapsamında vatandaş katılımını sağlamaya yönelik yürütülen araştırmada 30 ilçeden 26.819 kişi ile telefon görüşmeleri gerçekleştirilmiş ve veriler elde edilmiştir.

Araştırma sonucunda elde edilen veriler, İzmir'de yaşayan kişilerin kendilerini İzmir'e ait hissettiklerini göstermektedir. İzmir'de yaşıyor olmak, kendini İzmir'e ait hissetmede en önemli faktör olarak öne çıkmıştır. Güvenlik ve mutluluk gibi konularda da İzmir'de yaşayan kişilerin şehirle ilgili daha olumlu görüşlere sahip olduğu görülmüştür. Özellikle mutluluk bakımından İzmir'de yaşayanlar, Türkiye geneline kıyasla çok daha mutludurlar.

Araştırma kapsamında ön plana çıkan temel konulardan biri, İzmir ilinin altyapı, ulaşım ve kentleşme bakımından daha fazla yatırıma ihtiyacı olduğudur. Özellikle, ulaşım konusunda kişilerin %33,6'sının kendi otomobilini kullanması ve deniz yolu kullanımının ise sadece %2 seviyelerinde olması dikkati çekmektedir.

İzmir'de yaşayan kişilerin büyük çoğunluğu, İzmir'in sahip olduğu doğa güzelliklerini önemsemekte ve bunları İzmir ile ilişkilendirmektedir. Görüşülen kişilerin yarısından fazlası, İzmir dışında yaşamayı tercih edebilecekleri bir il olmadığını ifade ederken genç yaş gruplarında bu eğilim farklılaşmaktadır. İzmir sahip olduğu kültürel varlıklar, verimli tarım arazileri, limanlar ve sanayi üretimi kapasitesi ile ekonomik olarak önemli bir potansiyele sahiptir. Bu potansiyelin kullanılması, bölgenin kalkınmasına ve yaşam kalitesinin artmasına katkı sağlayacaktır.

Özellikle istihdam olanaklarının artması, gençlerin İzmir'de yaşamaya devam etme motivasyonunu da kuşkusuz arttıracaktır.

İzmir'in gelişmesi ve kalkınması için önem verilmesi gereken ilk dört alanın sırasıyla, "tarım ve hayvancılık" (%30,2), "çevre ve yeşil alan" (%29,5), "ulaşım" (%24,5) ve "sanayi ve üretim" (%21) olduğu ifade edilmektedir. Görüşülen kişilerden metropol dışı alanlarda yaşayanların daha yüksek oranda tarım ve hayvancılığa öncelik verdiği görülmektedir. Metropol dışı alanlarda yaşayan ve görüşülen kişilerin daha yüksek oranda "tarım ve hayvancılık" konusuna öncelik verdiği görülmektedir. "Çevre ve yeşil alan"ın da şehir merkezindeki yoğun kentsel nüfus ve buna bağlı olarak artan çevresel baskılardan ötürü öne çıktığı değerlendirilmektedir.

Sonuç olarak, İzmir ilinde benzer araştırmaların belirli aralıklarla tekrar edilmesinin ve İzmir'de yaşayan kişilerden şehrin geleceğinin planlanmasına katkı sağlayacak görüşlerin alınmasının merkezi ve yerel kamu kurumlarının karar vericileri için önemli olacağı düşünülmektedir. Belli tematik alanlarda, örneğin; kentsel yapılaşma, afete hazırlık, göç, yaşlılık gibi konular özelinde daha özgün, odaklanmış benzer çalışmaların yürütülmesinin de merkezi ve yerel yönetim kurumlarına planlama açısından fayda sağlayacağı değerlendirilmektedir.



Bayraklı, Yeni Kent Merkezi

KAYNAKÇA

- Bia, M.; Mattei, A. (2008). "A Stata package for the estimation of the dose–response function through adjustment for the generalized propensity score", *The Stata Journal*, S. 8, ss. 354-373. Doi: 10.1177/1536867X0800800303
- Valliant, R.; Dever, J. (2011). "Estimating Propensity Adjustments for Volunteer Web Surveys". *Sociology Method & Research*, S. 40(1), ss. 105–137.

EK 1: TABLOLAR

Bu bölümdeki tablolarda araştırma kapsamındaki her bir soru bazındaki cevaplar il geneli, ayrı ayrı 30 ilçe, metropol ilçelerinin bütünü ve metropole dahil

olmayan ilçelerin bütünü, cinsiyet, yaş grupları, eğitim durumu ve çalışma durumu kırılımında betimsel yüzdeler olarak sunulmuştur.

TABLO 3. İzmir'de yaşam ve kentsel aidiyet: Kendinizi İzmirli olarak tanımlar mısınız?

	Evet	Hayır	Toplam
	%	%	%
Cinsiyet			
Erkek (n=19.053)	77,9	22,1	100,0
Kadın (n=7.763)	84,4	15,6	100,0
Yaş Grupları			
18 - 24 (n=662)	67,4	32,6	100,0
25 - 44 (n=9.878)	80,2	19,8	100,0
45 - 64 (n=11.845)	84,7	15,3	100,0
65+ (n=4.431)	86,4	13,6	100,0
İlçe Türü			
Metropol (n=13.254)	81,6	18,4	100,0
Metropol dışı (n=13.562)	80,4	19,6	100,0
Eğitim durumu			
İlkokul bitirmemiş (n=407)	76,9	23,1	100,0
İlkokul mezunu (n=7.521)	84,3	15,7	100,0
Ortaokul (n=2.869)	83,2	16,8	100,0
Lise (n=6.790)	82,3	17,7	100,0
Yüksekokul/Üniversite ve üzeri (n=9.229)	76,3	23,7	100,0
Son 2 hafta içindeki çalışma durumunuz nedir?			
Çalışmıyor (n=3.113)	79,1	20,9	100,0
Ücretli/Maaşlı çalışanlar (n=8.916)	78,1	21,9	100,0
Kendi hesabına/İşveren/Firma sahibi/Şirket sahibi (n=4.334)	82,3	17,7	100,0
Emekli (n=7.937)	86,5	13,5	100,0
Öğrenci (n=235)	61,9	38,1	100,0
Ev kadını (n=2.281)	85,0	15,0	100,0
Toplam (n=26.816)	81,2	18,8	100,0

TABLO 4. İzmir'de yaşam ve kentsel aidiyet: Kendinizi İzmirli olarak tanımlar mısınız?

İlçe seçiniz:	Evet	Hayır	Toplam
	%	%	%
Aliağa (n=1.005)	77,1	22,9	100,0
Balçova (n=857)	81,7	18,3	100,0
Bayındır (n=381)	90,2	9,8	100,0
Bayraklı (n=885)	82,6	17,4	100,0
Bergama (n=1.101)	81,4	18,6	100,0
Beydağ (n=175)	74,6	25,4	100,0
Bornova (n=1.696)	82,1	17,9	100,0
Buca (n=1.788)	77,3	22,7	100,0
Çeşme (n=559)	73,2	26,8	100,0
Çiğli (n=951)	79,9	20,1	100,0
Dikili (n=895)	75,0	25,0	100,0
Foça (n=521)	72,2	27,8	100,0
Gaziemir (n=872)	82,0	18,0	100,0
Güzelbahçe (n=563)	83,0	17,0	100,0
Karabağlar (n=1.611)	81,9	18,1	100,0
Karaburun (n=171)	90,4	9,6	100,0
Karşıyaka (n=1.823)	84,5	15,5	100,0
Kemalpaşa (n=807)	78,2	21,8	100,0
Kınık (n=320)	82,6	17,4	100,0
Kiraz (n=685)	87,7	12,3	100,0
Konak (n=1.313)	84,3	15,7	100,0
Menderes (n=891)	83,4	16,6	100,0
Menemen (n=1.105)	77,5	22,5	100,0
Narlıdere (n=895)	79,3	20,7	100,0
Ödemiş (n=1.082)	82,4	17,6	100,0
Seferihisar (n=803)	82,1	17,9	100,0
Selçuk (n=458)	83,0	17,0	100,0
Tire (n=846)	87,3	12,7	100,0
Torbalı (n=1.058)	79,3	20,7	100,0
Urla (n=699)	81,2	18,8	100,0
Toplam (n=26.816)	81,2	18,8	100,0

TABLO 5. İzmir'de yaşam ve kentsel aidiyet: Kendinizi İzmirli olarak tanımlamanız doğum yerinizin İzmir olmasından mı, nüfus kaydınızın İzmir'de olmasından mı, yoksa İzmir'de yaşamamanızdan dolayı mıdır?

	Doğum Yerinizin İzmir Olmasından	Nüfus Kaydınızın İzmir'de Olmasından	İzmir'de Yaşamamanızdan	Toplam
	%	%	%	%
Cinsiyet				
Erkek (n=15.265)	21,0	2,6	76,4	100,0
Kadın (n=6.503)	22,7	2,4	74,9	100,0
Yaş Grupları				
18 - 24 (n=451)	21,8	2,0	76,2	100,0
25 - 44 (n=7.639)	23,7	2,4	73,9	100,0
45 - 64 (n=9.886)	21,3	2,5	76,2	100,0
65+ (n=3.792)	18,8	2,9	78,3	100,0
İlçe Türü				
Metropol (n=10.863)	19,6	2,3	78,1	100,0
Metropol dışı (n=10.905)	27,6	3,1	69,3	100,0
Eğitim durumu				
İlkokul bitirmemiş (n=300)	10,9	4,3	84,7	100,0
İlkokul mezunu (n=6.326)	20,8	2,4	76,8	100,0
Ortaokul (n=2.391)	21,4	2,6	76,0	100,0
Lise (n=5.570)	24,1	2,2	73,7	100,0
Yüksekokul/Üniversite ve üzeri (n=7.181)	22,1	2,6	75,3	100,0
Son 2 hafta içindeki çalışma durumunuz nedir?				
Çalışmıyor (n=2.457)	21,7	2,7	75,6	100,0
Ücretli/Maaşlı çalışanlar (n=6.906)	21,7	2,6	75,7	100,0
Kendi hesabına/işveren/Firma sahibi/Şirket sahibi (n=3.611)	25,4	2,2	72,4	100,0
Emekli (n=6.744)	19,5	2,6	78,0	100,0
Öğrenci (n=147)	16,3	2,2	81,5	100,0
Ev kadını (n=1.903)	24,0	2,3	73,7	100,0
Toplam (n=21.768)	21,9	2,5	75,6	100,0

TABLO 6. İzmir'de yaşam ve kentsel aidiyet: Kendinizi İzmirli olarak tanımlamanız doğum yerinizin İzmir olmasından mı, nüfus kaydınızın İzmir'de olmasından mı, yoksa İzmir'de yaşamanızdan dolayı mıdır?

İlçe seçiniz:	Doğum yerinizin İzmir olmasından	Nüfus kaydınızın İzmir'de olmasından	İzmir'de yaşamanızdan	Toplam
	%	%	%	%
Aliağa (n=759)	23,2	1,7	75,2	100,0
Balçova (n=700)	16,8	3	80,2	100,0
Bayındır (n=346)	38,9	1,3	59,8	100,0
Bayraklı (n=716)	17,5	3,9	78,6	100,0
Bergama (n=914)	31,3	3,2	65,5	100,0
Beydağ (n=150)	21,6	6,8	71,6	100,0
Bornova (n=1.377)	19,2	2,3	78,5	100,0
Buca (n=1.432)	20	2,8	77,2	100,0
Çeşme (n=426)	24,6	4,8	70,6	100,0
Çiğli (n=758)	20,3	1,3	78,4	100,0
Dikili (n=665)	18,7	4,1	77,2	100,0
Foça (n=393)	31,4	2,1	66,6	100,0
Gaziemir (n=703)	21,4	2,9	75,7	100,0
Güzelbahçe (n=457)	23,1	2,2	74,7	100,0
Karabağlar (n=1.318)	20,6	1,7	77,7	100,0
Karaburun (n=147)	28,5	4,4	67,1	100,0
Karşıyaka (n=1.552)	19,3	2,2	78,5	100,0
Kemalpaşa (n=632)	23,8	1,9	74,3	100,0
Kınık (n=268)	35,6	5,6	58,8	100,0
Kiraz (n=585)	34,4	4,5	61	100,0
Konak (n=1.117)	19,5	1,5	79	100,0
Menderes (n=737)	24,5	5	70,5	100,0
Menemen (n=844)	21,2	3,2	75,6	100,0
Narlidere (n=733)	19,8	1,5	78,8	100,0
Ödemiş (n=901)	38,8	3,9	57,3	100,0
Seferihisar (n=655)	18,4	3,2	78,4	100,0
Selçuk (n=369)	27,6	1,4	71,1	100,0
Tire (n=739)	36,2	2,7	61,1	100,0
Torbalı (n=816)	25,8	1,6	72,6	100,0
Urla (n=559)	28,1	4	67,8	100,0
Toplam (n=21.768)	21,9	2,5	75,6	100,0

TABLO 7. İzmir'de yaşam ve kentsel aidiyet: İzmir'e olan aidiyet hissinizi nasıl değerlendirirsiniz?

	Tamamen ait	Kısmen ait	Hiç ait hissetmiyorum	Toplam
	%	%	%	%
Cinsiyet				
Erkek (n=18.721)	68,7	22,7	8,6	100,0
Kadın (n=7.655)	76,0	18,9	5,2	100,0
Yaş Grupları				
18 - 24 (n=660)	54,2	35,8	10,0	100,0
25 - 44 (n=9.781)	68,9	23,1	7,9	100,0
45 - 64 (n=11.635)	77,6	16,3	6,0	100,0
65+ (n=4.300)	84,1	12,5	3,4	100,0
İlçe Türü				
Metropol (n=13.061)	72,2	21,2	6,6	100,0
Metropol dışı (n=13.315)	73,1	19,4	7,5	100,0
Eğitim durumu				
İlkokul bitirmemiş (n=379)	79,1	11,2	9,6	100,0
İlkokul mezunu (n=7.280)	76,8	15,7	7,4	100,0
Ortaokul (n=2.831)	74,1	19,3	6,7	100,0
Lise (n=6.711)	73,1	20,6	6,3	100,0
Yüksekokul/Üniversite ve üzeri (n=9.175)	66,0	27,2	6,8	100,0
Son 2 hafta içindeki çalışma durumunuz nedir?				
Çalışmıyor (n=3.038)	69,7	20,9	9,4	100,0
Ücretli/Maaşlı çalışanlar (n=8.830)	67,9	24,4	7,7	100,0
Kendi hesabına/işveren/Firma sahibi/Şirket sahibi (n=4.278)	73,3	18,0	8,7	100,0
Emekli (n=7.763)	81,4	14,2	4,4	100,0
Öğrenci (n=235)	47,1	47,0	5,9	100,0
Ev kadını (n=2.232)	76,1	18,6	5,3	100,0
Toplam (n=26.376)	72,5	20,7	6,8	100,0

TABLO 8. İzmir'de yaşam ve kentsel aidiyet: İzmir'e olan aidiyet hissinizi nasıl değerlendirirsiniz?

İlçe seçiniz:	Tamamen ait	Kısmen ait	Hiç ait hissetmiyorum	Toplam
	%	%	%	%
Aliağa (n=991)	67,6	25,4	7,0	100,0
Balçova (n=845)	70,4	24,8	4,8	100,0
Bayındır (n=369)	83,2	11,8	5,0	100,0
Bayraklı (n=866)	72,9	21,8	5,2	100,0
Bergama (n=1.064)	75,3	17,9	6,9	100,0
Beydağ (n=171)	73,2	14,8	12,0	100,0
Bornova (n=1.672)	70,0	21,3	8,7	100,0
Buca (n=1.769)	66,1	26,5	7,5	100,0
Çeşme (n=550)	67,4	23,1	9,6	100,0
Çiğli (n=939)	66,9	25,3	7,7	100,0
Dikili (n=886)	68,6	24,6	6,8	100,0
Foça (n=514)	71,8	20,1	8,0	100,0
Gaziemir (n=860)	73,4	21,1	5,5	100,0
Güzelbahçe (n=553)	80,4	15,9	3,7	100,0
Karabağlar (n=1.582)	70,7	22,3	7,0	100,0
Karaburun (n=168)	84,8	11,5	3,7	100,0
Karşıyaka (n=1.802)	80,0	16,6	3,3	100,0
Kemalpaşa (n=789)	70,1	22,1	7,8	100,0
Kınık (n=313)	74,7	18,5	6,8	100,0
Kiraz (n=658)	77,6	14,8	7,6	100,0
Konak (n=1.286)	79,1	14,1	6,7	100,0
Menderes (n=879)	76,7	14,2	9,1	100,0
Menemen (n=1.088)	66,5	25,3	8,1	100,0
Narlidere (n=887)	76,9	17,6	5,5	100,0
Ödemiş (n=1.054)	75,9	15,0	9,1	100,0
Seferihisar (n=795)	74,0	20,3	5,7	100,0
Selçuk (n=454)	79,7	15,2	5,0	100,0
Tire (n=833)	81,2	13,2	5,5	100,0
Torbalı (n=1.046)	73,3	19,3	7,4	100,0
Urla (n=693)	74,3	18,5	7,2	100,0
Toplam (n=26.376)	72,5	20,7	6,8	100,0

TABLO 9. İzmir'de yaşam ve kentsel aidiyet: İzmir'de kendinizi ne kadar güvende hissediyorsunuz?

	Çok güvende	Kısmen güvende	Hiç güvende hissetmiyorum	Toplam
	%	%	%	%
Cinsiyet				
Erkek (n=18.811)	62,3	29,6	8,2	100,0
Kadın (n=7.654)	56,5	34,8	8,8	100,0
Yaş Grupları				
18 - 24 (n=661)	48,7	42,9	8,3	100,0
25 - 44 (n=9.814)	54,2	35,9	9,8	100,0
45 - 64 (n=11.659)	63,7	28,8	7,5	100,0
65+ (n=4.331)	71,0	22,1	7,0	100,0
İlçe Türü				
Metropol (n=13.095)	56,3	34,7	9,0	100,0
Metropol dışı (n=13.370)	66,8	26,0	7,2	100,0
Eğitim durumu				
İlkokul bitirmemiş (n=389)	76,4	15,1	8,5	100,0
İlkokul mezunu (n=7.348)	63,6	26,4	10,0	100,0
Ortaokul (n=2.824)	60,3	29,9	9,9	100,0
Lise (n=6.736)	57,5	34,6	7,9	100,0
Yüksekokul/Üniversite ve üzeri (n=9.168)	55,0	38,6	6,5	100,0
Son 2 hafta içindeki çalışma durumunuz nedir?				
Çalışmıyor (n=3.070)	53,3	36,3	10,4	100,0
Ücretli/Maaşlı çalışanlar (n=8.837)	55,6	36,4	8,1	100,0
Kendi hesabına/işveren/Firma sahibi/Şirket sahibi (n=4.282)	64,3	27,7	8,0	100,0
Emekli (n=7.813)	69,5	24,4	6,1	100,0
Öğrenci (n=235)	45,6	48,2	6,3	100,0
Ev kadını (n=2.228)	57,3	31,3	11,4	100,0
Toplam (n=26.465)	59,3	32,2	8,5	100,0

TABLO 10. İzmir'de yaşam ve kentsel aidiyet: İzmir'de kendinizi ne kadar güvende hissediyorsunuz?

İlçe seçiniz:	Çok güvende	Kısmen güvende	Hiç güvende hissetmiyorum	Toplam
	%	%	%	%
Aliağa (n=994)	67,9	26,7	5,4	100,0
Balçova (n=845)	60,4	30,2	9,4	100,0
Bayındır (n=378)	77,6	17,2	5,2	100,0
Bayraklı (n=869)	57,2	33,7	9,1	100,0
Bergama (n=1.068)	64,8	28,7	6,6	100,0
Beydağ (n=173)	70,4	17,0	12,6	100,0
Bornova (n=1.675)	53,5	38,7	7,8	100,0
Buca (n=1.764)	50,9	38,6	10,5	100,0
Çeşme (n=553)	73,3	20,9	5,8	100,0
Çiğli (n=944)	56,2	36,6	7,2	100,0
Dikili (n=885)	69,6	24,7	5,6	100,0
Foça (n=516)	75,4	18,8	5,8	100,0
Gaziemir (n=863)	63,2	30,5	6,3	100,0
Güzelbahçe (n=562)	74,0	23,1	2,8	100,0
Karabağlar (n=1.586)	56,2	34,4	9,4	100,0
Karaburun (n=170)	73,9	24,7	1,3	100,0
Karşıyaka (n=1.812)	63,2	28,8	8,0	100,0
Kemalpaşa (n=795)	59,3	33,7	7,1	100,0
Kınık (n=316)	71,2	23,3	5,5	100,0
Kiraz (n=673)	76,8	15,5	7,7	100,0
Konak (n=1.290)	54,3	34,0	11,7	100,0
Menderes (n=878)	70,1	23,7	6,2	100,0
Menemen (n=1.095)	58,2	33,2	8,7	100,0
Narlıdere (n=885)	64,0	31,1	4,8	100,0
Ödemiş (n=1.059)	70,0	21,8	8,2	100,0
Seferihisar (n=795)	69,2	24,5	6,3	100,0
Selçuk (n=451)	71,2	20,1	8,6	100,0
Tire (n=834)	74,7	20,9	4,4	100,0
Torbalı (n=1.047)	60,2	29,5	10,3	100,0
Urla (n=690)	73,2	22,1	4,7	100,0
Toplam (n=26.465)	59,3	32,2	8,5	100,0

TABLO 11. İzmir'de yaşam ve kentsel aidiyet: İzmir'de kendinizi ne kadar mutlu hissediyorsunuz?

	Çok mutlu	Kısmen mutlu	Hiç mutlu değilim	Toplam
	%	%	%	%
Cinsiyet				
Erkek (n=18.888)	59,6	31,5	8,9	100,0
Kadın (n=7.704)	64,0	29,6	6,4	100,0
Yaş Grupları				
18 - 24 (n=661)	56,6	36,2	7,2	100,0
25 - 44 (n=9.834)	59,2	33,1	7,7	100,0
45 - 64 (n=11.739)	64,2	28,2	7,6	100,0
65+ (n=4.358)	67,5	24,7	7,7	100,0
İlçe Türü				
Metropol (n=13.148)	60,1	32,2	7,7	100,0
Metropol dışı (n=13.444)	66,2	26,3	7,5	100,0
Eğitim durumu				
İlkokul bitirmemiş (n=399)	56,2	27,4	16,4	100,0
İlkokul mezunu (n=7.435)	63,7	26,5	9,7	100,0
Ortaokul (n=2.849)	61,2	31,0	7,8	100,0
Lise (n=6.750)	62,4	30,3	7,3	100,0
Yüksekokul/Üniversite ve üzeri (n=9.159)	61,0	33,9	5,1	100,0
Son 2 hafta içindeki çalışma durumunuz nedir?				
Çalışmıyor (n=3.086)	57,2	31,8	11,0	100,0
Ücretli/Maaşlı çalışanlar (n=8.865)	59,2	34,6	6,3	100,0
Kendi hesabına/işveren/Firma sahibi/Şirket sahibi (n=4.301)	65,2	26,9	7,9	100,0
Emekli (n=7.846)	67,3	25,6	7,1	100,0
Öğrenci (n=235)	59,3	33,5	7,3	100,0
Ev kadını (n=2.259)	61,7	30,5	7,8	100,0
Toplam (n=26.592)	61,8	30,5	7,6	100,0

TABLO 12. İzmir'de yaşam ve kentsel aidiyet: İzmir'de kendinizi ne kadar mutlu hissediyorsunuz?

İlçe seçiniz:	Çok mutlu	Kısmen mutlu	Hiç mutlu değilim	Toplam
	%	%	%	%
Aliağa (n=1.001)	66,1	28,0	5,8	100,0
Balçova (n=849)	69,8	24,5	5,7	100,0
Bayındır (n=378)	74,5	19,2	6,4	100,0
Bayraklı (n=879)	57,0	34,9	8,2	100,0
Bergama (n=1.091)	66,2	26,7	7,0	100,0
Beydağ (n=174)	67,7	21,0	11,3	100,0
Bornova (n=1.685)	57,8	33,5	8,7	100,0
Buca (n=1.774)	58,6	33,5	7,9	100,0
Çeşme (n=553)	72,9	20,4	6,7	100,0
Çiğli (n=945)	56,9	34,2	8,9	100,0
Dikili (n=889)	68,9	24,4	6,8	100,0
Foça (n=518)	71,7	20,5	7,8	100,0
Gaziemir (n=867)	64,7	29,2	6,1	100,0
Güzelbahçe (n=558)	73,6	24,8	1,6	100,0
Karabağlar (n=1.595)	56,8	35,1	8,1	100,0
Karaburun (n=170)	78,2	18,6	3,2	100,0
Karşıyaka (n=1.811)	67,2	27,6	5,2	100,0
Kemalpaşa (n=795)	62,0	28,7	9,3	100,0
Kınık (n=316)	68,7	21,9	9,4	100,0
Kiraz (n=674)	67,2	23,5	9,4	100,0
Konak (n=1.299)	59,7	31,4	8,9	100,0
Menderes (n=886)	66,5	26,5	7,0	100,0
Menemen (n=1.093)	61,3	31,2	7,6	100,0
Narlıdere (N=886)	63,9	29,7	6,4	100,0
Ödemiş (N=1.070)	65,5	24,5	10,0	100,0
Seferihisar (N=797)	68,9	24,2	6,9	100,0
Selçuk (N=455)	63,2	28,2	8,6	100,0
Tire (N=838)	75,2	20,8	4,0	100,0
Torbalı (N=1.051)	61,9	30,0	8,2	100,0
Urla (N=695)	72,7	22,0	5,3	100,0
Toplam (n=26.592)	61,8	30,5	7,6	100,0

TABLO 13. İzmir'in sorunları ve geleceği: Gelecek yıllarda İzmir'de yaşam kalitesi konusunda beklentiniz ne yöndedir?

	Daha iyi olacak	Aynı kalacak	Daha kötü olacak	Toplam
	%	%	%	%
Cinsiyet				
Erkek (n=17.175)	48,7	26,3	25,0	100,0
Kadın (n=6.944)	54,0	24,9	21,0	100,0
Yaş Grupları				
18 - 24 (n=623)	45,5	34,5	19,9	100,0
25 - 44 (n=9.230)	45,8	29,8	24,4	100,0
45 - 64 (n=10.569)	53,1	23,3	23,6	100,0
65+ (n=3.697)	69,1	11,4	19,5	100,0
İlçe Türü				
Metropol (n=12.202)	49,6	27,0	23,5	100,0
Metropol dışı (n=11.917)	56,2	22,1	21,7	100,0
Eğitim durumu				
İlkokul bitirmemiş (n=292)	53,3	19,6	27,1	100,0
İlkokul mezunu (n=6.205)	56,2	20,7	23,1	100,0
Ortaokul (n=2.594)	50,9	24,7	24,4	100,0
Lise (n=6.291)	50,3	27,6	22,1	100,0
Yüksekokul/Üniversite ve üzeri (n=8.737)	49,6	28,3	22,1	100,0
Son 2 hafta içindeki çalışma durumunuz nedir?				
Çalışmıyor (n=2.750)	47,3	28,9	23,7	100,0
Ücretli/Maaşlı çalışanlar (n=8.356)	47,0	28,4	24,6	100,0
Kendi hesabına/İşveren/Firma sahibi/Şirket sahibi (n=3.891)	43,8	30,1	26,1	100,0
Emekli (n=6.949)	61,8	17,2	20,9	100,0
Öğrenci (n=227)	55,3	30,4	14,3	100,0
Ev kadını (n=1.946)	54,6	24,0	21,4	100,0
Toplam (n=24.119)	51,4	25,6	23,0	100,0

TABLO 14. İzmir'in sorunları ve geleceği: Gelecek yıllarda İzmir'de yaşam kalitesi konusunda beklentiniz ne yöndedir?

İlçe seçiniz:	Daha iyi olacak	Aynı kalacak	Daha kötü olacak	Toplam
	%	%	%	%
Aliağa (n=915)	64,7	16,5	18,8	100,0
Balçova (n=784)	55,3	24,1	20,6	100,0
Bayındır (n=319)	56,9	19	24,1	100,0
Bayraklı (n=804)	48,1	29,2	22,7	100,0
Bergama (n=944)	65,4	18,6	16	100,0
Beydağ (n=149)	49,4	20,4	30,2	100,0
Bornova (n=1.564)	47	26,9	26	100,0
Buca (n=1.644)	45,9	30,1	24	100,0
Çeşme (n=510)	62,9	21,2	15,9	100,0
Çiğli (n=885)	52,1	26,7	21,2	100,0
Dikili (n=802)	65,4	16,9	17,8	100,0
Foça (n=477)	58,6	19,5	21,9	100,0
Gaziemir (n=820)	51,9	29,4	18,6	100,0
Güzelbahçe (N=525)	54,1	25,3	20,7	100,0
Karabağlar (n=1.461)	47,1	27,1	25,7	100,0
Karaburun (n=150)	68,9	10,7	20,4	100,0
Karşıyaka (n=1.691)	55,9	21,5	22,7	100,0
Kemalpaşa (n=712)	44,5	29,3	26,3	100,0
Kınık (n=262)	65,3	13,1	21,6	100,0
Kiraz (n=520)	55,5	18,5	26	100,0
Konak (n=1.193)	50,5	27,4	22,1	100,0
Menderes (n=792)	51,8	26,2	22	100,0
Menemen (n=995)	55	23,8	21,2	100,0
Narlıdere (n=831)	59,4	21,5	19,2	100,0
Ödemiş (n=897)	57,3	22,3	20,4	100,0
Seferihisar (n=731)	50,9	26	23,1	100,0
Selçuk (n=406)	59,5	22	18,4	100,0
Tire (n=738)	57,2	24,2	18,6	100,0
Torbalı (n=949)	49,6	24	26,4	100,0
Urla (n=649)	57	17,9	25	100,0
Toplam (n=24.119)	51,4	25,6	23	100,0

TABLO 15. İzmir'de yaşam ve kentsel aidiyet: Şehir içi ulaşımda yoğunlukla/genellikle hangi aracı/araçları kullanıyorsunuz?

	Bisiklet	Deniz yolu	ESHOT-Otobüs	İZBAN-Raylı sistem	Kendi otomobilim
	%	%	%	%	%
Cinsiyet					
Erkek	0,9	1,7	34,6	21,9	43,5
Kadın	0,3	2,5	52,7	30,1	24,3
Yaş Grupları					
18 - 24	0,3	1,8	51,6	30,9	22,8
25 - 44	0,7	1,4	38,4	21,0	38,6
45 - 64	0,6	2,4	43,1	28,2	35,3
65+	0,5	3,4	54,4	31,7	24,6
İlçe Türü					
Metropol	0,5	2,7	49,8	29,1	29,5
Metropol dışı	0,9	0,7	29,2	18,6	43,7
Eğitim Durumu					
İlkokul bitirmemiş	0,8	0,3	52,1	17,9	18,3
İlkokul mezunu	0,7	1,0	49,0	21,6	26,4
Ortaokul	0,4	1,7	47,1	23,1	29,7
Lise	0,6	2,0	42,5	26,7	35,4
Yüksekokul/Üniversite ve üzeri	0,6	3,7	37,2	33,1	43,1
Son 2 hafta içindeki çalışma durumunuz nedir?					
Çalışmıyor	0,5	1,8	50,7	26,7	25,3
Ücretli/Maaşlı çalışanlar	0,7	2,1	35,8	23,2	36,5
Kendi hesabına/İşveren/ Firma sahibi/Şirket sahibi	0,7	0,9	17,5	13,2	66,9
Emekli	0,7	3,4	48,1	33,7	32,0
Öğrenci	0,0	1,9	65,7	43,5	12,6
Ev kadını	0,2	1,5	60,8	26,5	19,2
Toplam	0,6	2,1	43,9	26,1	33,6

	Minibüs	Motosiklet	Taksi	Yaya	Şirket Servisi	Diğer
	%	%	%	%	%	%
Cinsiyet						
Erkek	7,9	2,7	1,9	5,7	3,5	0,1
Kadın	14,3	0,7	3,2	5,9	1,1	0,0
Yaş Grupları						
18 - 24	10,5	2,4	2,7	5,5	0,7	0,0
25 - 44	12,0	2,0	2,3	5,9	3,6	0,0
45 - 64	11,8	1,4	2,1	5,9	2,0	0,1
65+	8,5	0,8	4,1	5,8	0,4	0,0
İlçe Türü						
Metropol	10,8	1,2	2,9	4,5	2,3	0,0
Metropol dışı	12,3	3,0	1,7	9,1	2,1	0,1
Eğitim Durumu						
İlkokul bitirmemiş	9,3	0,4	6,5	9,8	3,4	0,2
İlkokul mezunu	14,2	1,7	2,6	6,0	1,9	0,1
Ortaokul	14,1	2,2	2,7	7,2	1,9	0,0
Lise	10,9	1,7	2,0	5,4	2,8	0,0
Yüksekokul/ Üniversite ve üzeri	6,5	1,3	2,5	4,3	2,2	0,0
Son 2 hafta içindeki çalışma durumunuz nedir?						
Çalışmıyor	13,0	1,9	2,6	8,2	0,1	0,0
Ücretli/Maaşlı çalışanlar	11,4	2,3	1,8	5,9	6,4	0,0
Kendi hesabına/ İşveren/Firma sahibi/Şirket sahibi	5,5	3,0	3,0	4,3	1,4	0,1
Emekli	8,9	1,2	2,4	6,1	0,3	0,0
Öğrenci	6,5	1,0	2,5	4,0	0,0	0,0
Ev kadını	17,0	0,2	3,6	4,7	0,0	0,0
Toplam	11,2	1,7	2,5	5,8	2,3	0,0

TABLO 16. İzmir'de yaşam ve kentsel aidiyet: Şehir içi ulaşımda yoğunlukla/genellikle hangi aracı/araçları kullanıyorsunuz?

	Bisiklet	Deniz yolu	ESHOT-Otobüs	İZBAN-Raylı sistem	Kendi otomobilim
	%	%	%	%	%
Aliağa	0,2	1,0	22,0	28,9	41,4
Balçova	0,7	2,4	51,1	34,3	33,1
Bayındır	1,8	1,2	28,2	8,1	49,9
Bayraklı	0,4	2,8	51,5	27,4	32,6
Bergama	0,3	0,3	20,6	7,7	47,9
Beydağ	0,4	0,0	44,1	7,6	31,3
Bornova	0,6	0,5	50,2	22,4	32,1
Buca	0,2	1,1	55,6	25,3	28,1
Çeşme	1,0	0,9	14,3	13,3	64,0
Çiğli	0,1	2,0	51,5	32,2	29,3
Dikili	1,1	0,9	27,7	15,7	47,0
Foça	0,6	0,7	39,2	33,6	43,5
Gaziemir	0,1	1,4	42,3	32,4	38,7
Güzelbahçe	0,3	2,0	37,0	21,9	52,8
Karabağlar	0,3	1,9	55,7	23,0	25,0
Karaburun	1,7	1,3	27,7	20,2	44,2
Karşıyaka	1,0	9,7	32,9	41,9	33,7
Kemalpaşa	0,2	0,4	33,6	8,5	46,0
Kınık	0,4	0,4	25,6	3,5	47,1
Kiraz	1,8	0,3	23,0	5,0	54,9
Konak	0,5	2,4	50,8	37,1	20,5
Menderes	0,5	0,5	36,0	26,4	43,3
Menemen	0,4	0,8	42,1	36,8	32,3
Narlıdere	0,3	1,7	56,3	20,9	39,7
Ödemiş	3,8	0,5	14,2	5,1	47,1
Seferihisar	0,4	0,9	45,1	10,8	46,2
Selçuk	1,6	0,0	9,2	28,1	32,6
Tire	0,7	1,0	15,5	7,3	48,0
Torbalı	0,5	0,7	37,5	24,8	36,2
Urla	0,6	1,3	31,5	13,4	60,1
Toplam	0,6	2,1	43,9	26,1	33,6

Minibüs	Motosiklet	Taksi	Yaya	Şirket Servisi	Diğer
%	%	%	%	%	%
21,9	0,6	2,1	7,8	3,5	0,3
9,9	0,7	3,3	3,3	1,6	0,0
7,6	7,5	2,3	13,3	0,8	0,0
15,5	1,4	2,3	3,3	2,2	0,0
14,9	5,3	1,8	14,0	2,0	0,0
4,7	3,9	2,5	14,0	0,8	0,0
13,0	1,1	2,1	4,1	2,3	0,0
12,6	1,4	3,2	4,2	1,9	0,0
8,9	3,7	1,4	8,9	0,5	0,0
9,4	0,6	1,3	2,7	4,1	0,0
9,7	4,4	4,0	12,7	1,2	0,0
6,7	2,2	0,2	5,0	1,0	0,0
12,9	0,4	2,1	3,4	1,9	0,1
10,1	0,4	0,6	1,5	2,0	0,0
8,2	0,8	3,4	5,4	3,5	0,0
8,1	0,0	7,9	7,5	2,7	0,0
10,0	1,3	2,7	5,0	2,3	0,1
17,6	1,2	0,9	5,4	2,2	0,0
6,0	5,8	2,4	17,6	0,8	0,0
8,4	4,3	6,5	5,7	0,4	0,1
7,1	2,0	4,8	6,8	1,3	0,0
14,1	0,5	0,5	3,7	3,6	0,0
8,0	0,5	1,2	3,0	2,8	0,0
8,2	0,7	1,3	2,2	1,2	0,0
13,0	9,4	1,7	16,8	0,5	0,1
5,7	1,5	0,9	6,5	1,2	0,0
14,1	3,3	0,4	28,9	1,4	0,1
15,0	7,0	2,5	15,1	2,6	0,0
11,6	0,6	1,6	7,3	2,6	0,0
12,7	1,9	1,2	2,9	1,6	0,5
11,2	1,7	2,5	5,8	2,3	0,0

TABLO 17. İzmir'de yaşam ve kentsel aidiyet: Ulaşım için kullanılan vasıta sayısı

	Tek Vasıta	İki Vasıta	Üç Vasıta	Dört ve Üstü Vasıta	Toplam
	%	%	%	%	%
Cinsiyet					
Erkek (n=19.053)	79,9	16,5	2,5	0,9	100,0
Kadın (n=7.763)	71,4	23,5	4,0	1,0	100,0
Yaş Grupları					
18 - 24 (n=662)	75,2	21,5	2,5	0,8	100,0
25 - 44 (n=9.878)	78,9	17,6	2,5	0,9	100,0
45 - 64 (n=11.845)	73,8	21,1	4,0	1,0	100,0
65+ (n=4.431)	70,7	23,5	4,4	1,1	100,0
İlçe Türü					
Metropol (n=13.254)	73,2	21,7	3,8	1,2	100,0
Metropol dışı (n=13.562)	81,4	16,0	2,0	0,4	100,0
Eğitim durumu					
İlkokul bitirmemiş (n=407)	80,4	16,8	2,5	0,0	100,0
İlkokul mezunu (n=7.521)	77,6	19,0	2,5	0,6	100,0
Ortaokul (n=2.869)	75,3	20,3	3,5	0,8	100,0
Lise (n=6.790)	76,2	19,5	3,1	1,1	100,0
Yüksekokul/Üniversite ve üzeri (n=9.229)	72,8	21,9	3,9	1,3	100,0
Son 2 hafta içindeki çalışma durumunuz nedir?					
Çalışmıyor (n=3.113)	76,5	18,7	3,2	1,5	100,0
Ücretli/Maaşlı çalışanlar (n=8.916)	78,5	18,1	2,5	0,8	100,0
Kendi hesabına/işveren/Firma sahibi/Şirket sahibi (n=4.334)	85,6	12,4	1,5	0,5	100,0
Emekli (n=7.937)	70,3	23,2	4,9	1,3	100,0
Öğrenci (n=235)	67,4	29,3	1,8	1,5	100,0
Ev kadını (n=2.281)	71,0	24,1	4,1	0,6	100,0
Toplam (n=26.816)	75,6	20,1	3,3	0,9	100,0

TABLO 18. İzmir'de yaşam ve kentsel aidiyet: Ulaşım için kullanılan vasıta sayısı

İlçe seçiniz:	Tek Vasıta	İki Vasıta	Üç Vasıta	Dört ve Üstü Vasıta	Toplam
	%	%	%	%	%
Aliağa (n=1.005)	74,7	21,7	2,4	1,0	100,0
Balçova (n=857)	66,6	27,3	4,5	1,5	100,0
Bayındır (n=381)	87,3	11,1	1,2	0,3	100,0
Bayraklı (n=885)	69,7	23,5	5,0	1,7	100,0
Bergama (n=1.101)	86,6	11,8	1,2	0,2	100,0
Beydağ (n=175)	90,4	9,0	0,7	0,0	100,0
Bornova (n=1.696)	74,5	22,2	2,7	0,4	100,0
Buca (n=1.788)	72,9	21,6	4,3	1,0	100,0
Çeşme (n=559)	86,2	13,0	0,7	0,0	100,0
Çiğli (n=951)	72,3	23,3	3,4	1,0	100,0
Dikili (n=895)	79,3	17,6	2,9	0,1	100,0
Foça (n=521)	72,1	23,8	3,0	1,1	100,0
Gaziemir (n=872)	70,3	23,9	4,7	1,0	100,0
Güzelbahçe (n=563)	78,6	15,7	5,0	0,8	100,0
Karabağlar (n=1.611)	78,9	17,8	1,7	1,5	100,0
Karaburun (n=171)	82,9	13,2	3,0	0,9	100,0
Karşıyaka (n=1.823)	69,6	22,2	6,7	1,5	100,0
Kemalpaşa (n=807)	85,3	13,3	1,1	0,3	100,0
Kınık (n=320)	91,3	7,5	0,8	0,0	100,0
Kiraz (n=685)	88,7	10,6	0,3	0,2	100,0
Konak (n=1.313)	73,4	22,2	2,9	1,4	100,0
Menderes (n=891)	75,9	17,8	5,4	0,4	100,0
Menemen (n=1.105)	75,2	22,0	2,4	0,4	100,0
Narlıdere (n=895)	71,8	23,4	3,7	1,0	100,0
Ödemiş (n=1.082)	88,4	10,1	0,9	0,5	100,0
Seferihisar (n=803)	85,1	11,2	2,9	0,6	100,0
Selçuk (n=458)	82,7	14,6	2,6	0,1	100,0
Tire (n=846)	88,1	10,3	1,2	0,3	100,0
Torbalı (n=1.058)	78,2	19,8	1,5	0,3	100,0
Urla (n=699)	78,5	17,6	3,1	0,7	100,0
Toplam (n=26.816)	75,6	20,1	3,3	0,9	100,0

TABLO 19. İzmir'de yaşam ve kentsel aidiyet: İzmir denilince aklınıza gelen ilk üç şey nedir?

Cinsiyet	Semtleri	Yeme İçme	Sosyo Kültürel Faaliyetler ve Turizm	Çevre ve Şehircilik Hizmetleri	Ulaşım ve Trafik	Ekonomik Durum ve İstihdam
Erkek	18,4	34,5	16,7	15,2	6,5	7,5
Kadın	17,7	36,2	15,0	13,0	7,2	4,9
Yaş Grupları						
18 - 24	27,5	61,1	23,7	8,7	5,4	4,0
25 - 44	19,0	44,9	17,3	15,2	7,4	6,8
45 - 64	17,1	25,1	14,6	14,9	7,3	6,2
65+	10,7	14,0	9,2	13,0	5,7	6,2
İlçe Türü						
Metropol	19,2	37,3	16,3	15,8	7,5	5,8
Metropol dışı	15,0	30,6	14,5	9,7	5,4	7,0
Eğitim Durumu						
İlkokul bitirmemiş	6,4	11,3	7,6	16,4	1,8	5,6
İlkokul mezunu	12,9	17,9	10,7	12,3	6,1	9,1
Ortaokul	15,8	31,1	14,8	13,2	6,8	8,5
Lise	21,0	45,3	18,6	14,8	7,3	4,7
Yüksekokul/ Üniversite ve üzeri	22,4	45,7	19,0	15,2	7,8	3,3
Çalışma durumu						
Çalışmıyor	18,9	35,0	16,5	15,4	6,5	7,6
Ücretli/Maaşlı çalışanlar	19,9	42,3	18,9	13,8	7,5	6,6
Kendi hesabına/ İşveren	16,7	39,4	14,9	15,1	6,2	7,5
Emekli	13,7	21,0	12,6	14,7	7,1	5,8
Öğrenci	33,4	68,9	22,6	9,1	4,8	1,5
Ev kadını	17,2	32,6	13,2	12,9	6,9	4,7
Toplam	18,0	35,4	15,8	14,1	6,9	6,2

Cinsiyet	İzmir Halkı	Şehirsel Özellikleri ve Yaşam Standartları	Atatürkçü Düşünce	Doğal Çevre ve İklim	Aile ve Yakın Çevre
Erkek	16,9	35,3	5,9	53,5	2,7
Kadın	19,3	41,5	6,6	55,7	4,7
Yaş Grupları					
18 - 24	11,8	24,5	5,6	43,8	4,0
25 - 44	17,4	33,8	4,6	55,7	3,5
45 - 64	19,6	44,2	7,5	58,5	3,3
65+	21,5	48,4	8,3	51,3	4,9
İlçe Türü					
Metropol	18,5	39,7	6,3	54,0	4,1
Metropol dışı	17,2	35,4	6,3	56,1	2,9
Eğitim Durumu					
İlkokul bitirmemiş	15,6	35,3	5,2	25,9	5,4
İlkokul mezunu	14,9	39,2	4,1	45,4	3,7
Ortaokul	17,5	34,9	5,1	51,1	3,6
Lise	18,4	37,7	8,0	59,4	2,7
Yüksekokul/Üniversite ve üzeri	21,3	42,6	7,4	63,6	4,9
Çalışma durumu					
Çalışmıyor	15,6	32,9	4,9	52,6	4,0
Ücretli/Maaşlı çalışanlar	16,8	36,4	5,7	57,4	3,5
Kendi hesabına/İşveren	18,6	36,9	6,4	57,3	2,3
Emekli	22,3	48,0	9,2	55,6	3,8
Öğrenci	13,7	31,3	10,2	43,1	6,9
Ev kadını	17,8	37,0	3,8	50,4	4,1
Toplam	18,1	38,5	6,3	54,6	3,7

TABLO 20. İzmir'de yaşam ve kentsel aidiyet: İzmir denilince aklınıza gelen ilk üç şey nedir?

	Semtleri	Yeme İçme	Sosyo Kültürel Faaliyetler ve Turizm	Çevre ve Şehircilik Hizmetleri	Ulaşım ve Trafik
İlçe seçiniz:	%	%	%	%	%
Aliağa	20,5	33,9	18,2	11,2	4,6
Balçova	18,6	40,8	15,1	10,7	7,5
Bayındır	10,6	23,1	14,5	8,8	2,3
Bayraklı	15,2	35,3	16,2	16,6	7,6
Bergama	12,6	22,0	15,0	8,6	3,5
Beydağ	22,7	27,5	15,9	6,4	5,9
Bornova	16,9	34,2	16,5	17,9	8,8
Buca	23,9	46,2	15,8	18,6	7,6
Çeşme	15,7	27,6	11,8	10,9	3,8
Çiğli	17,8	40,4	14,3	15,4	8,3
Dikili	10,4	19,7	10,4	10,6	4,2
Foça	11,2	36,3	14,1	12,3	5,7
Gazimür	21,2	41,6	19,7	13,1	8,2
Güzelbahçe	9,5	35,0	13,0	11,9	4,5
Karabağlar	19,5	32,1	17,6	15,9	7,3
Karaburun	8,7	43,8	9,5	8,0	3,9
Karşıyaka	18,1	35,6	13,4	11,2	7,2
Kemalpaşa	19,5	27,3	15,3	11,4	5,4
Kınık	7,1	25,1	11,9	9,4	3,0
Kiraz	10,7	14,6	11,5	8,6	2,5
Konak	20,1	34,7	19,9	16,4	6,0
Menderes	14,7	25,5	18,0	10,7	4,5
Menemen	14,0	36,4	17,2	11,9	11,4
Narlıdere	14,0	32,4	10,7	13,4	7,4
Ödemiş	18,1	35,3	14,5	6,7	4,5
Seferihisar	8,7	29,9	11,6	10,1	3,8
Selçuk	19,0	21,0	25,6	8,2	3,1
Tire	14,6	37,2	11,7	5,8	2,0
Torbalı	17,7	35,7	12,0	10,0	6,4
Urla	9,6	31,3	9,1	7,7	5,0
Toplam	18,0	35,4	15,8	14,1	6,9

Ekonomik Durum ve İstihdam	İzmir Halkı	Şehrsel Özellikleri ve Yaşam Standartları	Atatürkçü Düşünce	Doğal Çevre ve İklim	Aile ve Yakın Çevre
%	%	%	%	%	%
8,4	17,1	38,3	6,8	57,8	2,3
2,5	18,0	41,9	10,2	72,0	4,7
7,4	20,5	39,8	7,2	48,6	1,4
7,2	16,5	42,2	5,2	51,2	3,3
5,9	12,6	31,4	5,5	49,0	3,0
5,5	22,6	23,6	11,4	49,6	5,0
7,0	16,5	41,0	5,1	48,7	4,4
5,5	16,1	34,7	4,9	48,0	4,4
4,3	31,6	40,6	11,6	68,7	2,1
7,5	24,1	39,8	7,5	61,9	3,3
5,5	24,2	43,6	10,4	73,1	4,1
2,0	18,9	50,3	6,6	72,9	1,7
5,6	19,2	36,6	5,0	56,0	2,3
2,6	21,9	52,9	7,7	92,9	5,9
7,6	15,6	34,9	5,6	53,3	4,6
3,8	11,3	57,1	3,3	70,4	1,4
4,0	25,0	47,9	8,8	59,1	4,2
8,9	15,8	25,5	4,2	51,9	4,6
6,2	23,3	37,8	5,9	48,4	1,3
7,2	10,2	28,1	4,5	36,1	0,6
4,0	18,6	39,8	6,9	51,5	3,6
8,0	16,9	35,8	3,0	65,6	2,7
8,3	16,0	37,9	5,9	50,0	4,9
5,0	24,7	48,9	7,9	74,4	2,4
8,4	11,3	27,4	8,6	44,1	2,1
5,2	22,1	45,5	9,3	77,0	2,1
5,6	15,7	37,3	7,1	60,0	3,1
6,0	16,1	34,0	6,7	53,2	2,0
8,2	17,3	30,4	4,4	54,5	2,4
3,5	25,0	49,0	6,8	76,0	3,1
6,2	18,1	38,5	6,3	54,6	3,7

TABLO 21. İzmir'de yaşam ve kentsel aidiyet: İzmir dışında yaşamayı tercih edebileceğiniz başka bir il var mı?

	Evet	Hayır	Toplam
	%	%	%
Cinsiyet			
Erkek (n=19.053)	47,2	52,8	100,0
Kadın (n=7.763)	35,9	64,1	100,0
Yaş Grupları			
18 - 24 (n=662)	56,0	44,0	100,0
25 - 44 (n=9.878)	46,1	53,9	100,0
45 - 64 (n=11.845)	37,5	62,5	100,0
65+ (n=4.431)	27,2	72,8	100,0
İlçe Türü			
Metropol (n=13.254)	43,0	57,0	100,0
Metropol dışı (n=13.562)	37,4	62,6	100,0
Eğitim durumu			
İlkokul bitirmemiş (n=407)	29,5	70,5	100,0
İlkokul mezunu (n=7.521)	29,8	70,2	100,0
Ortaokul (n=2.869)	36,8	63,2	100,0
Lise (n=6.790)	44,8	55,2	100,0
Yüksekokul/Üniversite ve üzeri (n=9.229)	52,9	47,1	100,0
Son 2 hafta içindeki çalışma durumunuz nedir?			
Çalışmıyor (n=3.113)	40,8	59,2	100,0
Ücretli/Maaşlı çalışanlar (n=8.916)	48,0	52,0	100,0
Kendi hesabına/işveren/Firma sahibi/Şirket sahibi (n=4.334)	44,8	55,2	100,0
Emekli (n=7.937)	34,4	65,6	100,0
Öğrenci (n=235)	63,1	36,9	100,0
Ev kadını (n=2.281)	32,7	67,3	100,0
Toplam (n=26.816)	41,4	58,6	100,0

TABLO 22. İzmir'de yaşam ve kentsel aidiyet: İzmir dışında yaşamayı tercih edebileceğiniz başka bir il var mı?

İlçe seçiniz:	Evete	Hayır	Toplam
	%	%	%
Aliağa (n=1.005)	42,3	57,7	100,0
Balçova (n=857)	44,2	55,8	100,0
Bayındır (n=381)	21,1	78,9	100,0
Bayraklı (n=885)	46,7	53,3	100,0
Bergama (n=1.101)	28,6	71,4	100,0
Beydağ (n=175)	35,3	64,7	100,0
Bornova (n=1.696)	43,9	56,1	100,0
Buca (n=1.788)	47,7	52,3	100,0
Çeşme (n=559)	39,9	60,1	100,0
Çiğli (n=951)	44,4	55,6	100,0
Dikili (n=895)	39,4	60,6	100,0
Foça (n=521)	34,4	65,6	100,0
Gaziemir (n=872)	42,4	57,6	100,0
Güzelbahçe (n=563)	40,4	59,6	100,0
Karabağlar (n=1.611)	41,9	58,1	100,0
Karaburun (n=171)	29,7	70,3	100,0
Karşıyaka (n=1.823)	40,7	59,3	100,0
Kemalpaşa (n=807)	41	59	100,0
Kınık (n=320)	22,1	77,9	100,0
Kiraz (n=685)	23,2	76,8	100,0
Konak (n=1.313)	36	64	100,0
Menderes (n=891)	36,2	63,8	100,0
Menemen (n=1.105)	45,7	54,3	100,0
Narlıdere (n=895)	40,5	59,5	100,0
Ödemiş (n=1.082)	28,2	71,8	100,0
Seferihisar (n=803)	39	61	100,0
Selçuk (n=458)	36,6	63,4	100,0
Tire (n=846)	33,5	66,5	100,0
Torbalı (n=1.058)	45	55	100,0
Urla (n=699)	40	60	100,0
Toplam (n=26.816)	41,4	58,6	100,0

TABLO 23. İzmir'in sorunları ve geleceği: İzmir'in şu an en acil çözüm üretilmesi gereken sorunu sizce nedir?

Cinsiyet	Altyapı	Belediye Hizmetleri	Ekonomi ve Hayat Pahalılığı	Göçmen ve Mülteci Sorunu	Güvenlik	Sağlık ve Eğitim
Erkek	36,2	4,3	2,8	2,1	0,9	3,2
Kadın	30,8	3,6	4,6	2,4	1,9	6,9
Yaş Grupları						
18 - 24	34,5	2,4	3,2	1,7	3,8	3,5
25 - 44	38,4	4,2	3,6	2,2	1,2	5,4
45 - 64	32,1	4,4	3,5	2,7	1,3	4,9
65+	22,8	3,6	4,6	2,1	0,7	5,9
İlçe Türü						
Metropol	34,1	4,0	3,7	2,5	1,7	4,6
Metropol dışı	31,8	3,8	3,6	1,7	0,8	6,4
Eğitim Durumu						
İlkokul bitirmemiş	21,3	2,6	7,2	0,0	2,1	4,7
İlkokul mezunu	30,6	4,8	4,9	1,3	0,8	5,9
Ortaokul	31,3	3,7	4,6	1,7	2,2	5,9
Lise	37,1	4,1	3,1	2,5	1,4	5,5
Yüksekokul/ Üniversite ve üzeri	35,3	3,5	2,0	3,6	1,0	3,3
Son 2 hafta içindeki çalışma durumunuz nedir?						
Çalışmıyor	31,5	4,0	4,9	1,8	1,5	5,4
Ücretli/Maaşlı çalışanlar	39,7	3,6	2,7	2,2	1,2	3,8
Kendi hesabına/ İşveren	39,7	4,3	2,1	2,2	0,7	3,7
Emekli	28,4	3,8	3,3	2,6	0,8	4,9
Öğrenci	33,8	3,8	2,1	1,9	4,7	1,3
Ev kadını	26,3	4,4	6,4	2,5	2,3	9,2
Toplam	33,5	3,9	3,7	2,3	1,4	5,1

Cinsiyet	Sosyal Hizmet	Ulaşım	Yönetim Biçimi	Çevre	İmar ve Kentleşme	İstihdam	Diğer
Erkek	2,0	23,2	2,3	11,3	15,1	1,4	0,9
Kadın	3,5	17,5	1,5	16,9	15,6	1,8	1,1
Yaş Grupları							
18 - 24	4,3	20,7	1,7	17,6	10,8	1,0	0,4
25 - 44	2,8	19,5	1,9	15,4	14,9	2,0	0,8
45 - 64	2,4	22,6	1,8	13,5	17,8	1,4	1,3
65+	2,5	17,2	2,1	10,0	14,8	1,3	1,1
İlçe Türü							
Metropol	3,0	22,0	1,8	16,0	16,5	1,1	0,9
Metropol dışı	2,2	16,1	2,1	9,6	12,5	2,9	1,1
Eğitim Durumu							
İlkokul bitirmemiş	2,4	8,6	4,6	12,4	7,2	0,5	0,7
İlkokul mezunu	2,2	13,0	2,2	9,3	13,1	1,8	1,5
Ortaokul	3,6	17,0	1,9	13,4	14,1	2,4	1,3
Lise	2,9	21,9	1,8	14,5	16,1	1,6	0,7
Yüksekokul/ Üniversite ve üzeri	2,3	29,0	1,4	18,6	18,6	0,7	0,6
Son 2 hafta içindeki çalışma durumunuz nedir?							
Çalışmıyor	3,2	15,0	2,2	14,1	15,4	3,6	1,4
Ücretli/Maaşlı çalışanlar	2,3	25,5	1,7	13,9	14,3	1,1	0,9
Kendi hesabına/ İşveren	2,3	21,8	2,9	12,8	15,7	1,6	0,8
Emekli	2,3	20,9	1,8	12,3	17,7	1,3	1,2
Öğrenci	5,1	24,0	0,4	18,0	12,0	0,0	0,0
Ev kadını	3,9	13,0	1,8	17,1	14,6	1,4	0,7
Toplam	2,8	20,3	1,9	14,2	15,4	1,6	1,0

TABLO 24. İzmir'in sorunları ve geleceği: İzmir'in şu an en acil çözüm üretilmesi gereken sorunu sizce nedir?

	Altyapı	Belediye Hizmetleri	Ekonomi ve Hayat Pahalılığı	Göçmen ve Mülteci Sorunu	Güvenlik	Sağlık ve Eğitim	Sosyal Hizmet
İlçe seçiniz:	%	%	%	%	%	%	%
Aliağa	25,9	2,0	3,2	0,9	0,1	7,5	0,7
Balçova	30,1	4,0	2,4	3,4	0,6	3,1	1,2
Bayındır	26,7	3,7	3,1	1,5	0,2	4,6	0,7
Bayraklı	37,9	3,1	6,5	1,3	2,3	4,6	4,4
Bergama	27,5	3,0	2,9	0,5	1,2	4,1	3,1
Beydağ	19,2	3,1	7,6	0,0	0,3	4,4	1,7
Bornova	36,3	4,0	2,6	2,4	1,5	5,0	3,1
Buca	40,3	4,8	3,1	1,5	2,0	3,3	2,8
Çeşme	39,1	7,2	2,8	2,4	0,6	2,8	5,5
Çiğli	33,1	3,7	3,4	1,7	0,8	5,3	2,1
Dikili	41,2	4,7	1,8	1,7	0,5	6,7	2,0
Foça	32,8	5,8	1,9	3,8	0,3	3,9	1,7
Gazimir	32,3	4,1	4,7	1,9	1,1	5,9	3,0
Güzelbahçe	31,9	3,9	0,6	7,6	1,1	2,4	3,1
Karabağlar	32,2	4,3	3,9	2,5	2,2	4,6	3,2
Karaburun	28,4	3,5	3,0	5,4	0,6	2,2	0,8
Karşıyaka	29,5	3,6	2,9	3,2	1,4	6,8	2,3
Kemalpaşa	30,3	6,7	1,8	1,0	0,5	9,4	1,4
Kınık	18,5	3,2	3,7	0,6	2,4	6,5	7,7
Kiraz	41,8	4,1	2,8	1,4	0,2	7,6	1,5
Konak	29,6	3,7	6,1	3,9	1,7	3,3	4,1
Menderes	39,5	3,4	2,7	1,6	0,4	6,5	1,2
Menemen	29,0	4,5	4,9	1,5	0,8	8,0	2,6
Narlıdere	32,4	3,7	1,6	2,2	0,3	3,6	1,1
Ödemiş	24,2	3,6	4,3	1,3	1,2	6,5	3,0
Seferihisar	42,4	4,2	3,1	3,4	0,3	4,5	1,6
Selçuk	23,6	2,3	6,7	1,6	1,1	12,5	3,0
Tire	31,9	1,4	3,5	1,9	2,3	3,2	3,3
Torbalı	36,8	3,9	4,4	1,6	1,0	6,5	1,5
Urla	36,9	1,7	2,9	5,5	0,1	5,0	1,8
Toplam	33,5	3,9	3,7	2,3	1,4	5,1	2,8

	Ulaşım	Yönetim Biçimi	Çevre	İmar ve Kentleşme	İstihdam	Diğer
İlçe seçiniz:	%	%	%	%	%	%
Aliağa	16,2	1,6	16,1	16,5	1,3	0,8
Balçova	25,9	1,6	14,3	18,5	0,4	0,2
Bayındır	14,0	2,5	4,8	8,6	8,9	2,3
Bayraklı	21,6	1,2	11,8	21,6	2,3	1,0
Bergama	15,7	1,0	9,7	10,4	7,8	0,9
Beydağ	22,8	1,2	3,8	4,4	11,9	4,7
Bornova	19,7	2,2	14,6	15,2	1,1	1,3
Buca	23,9	2,4	12,1	12,5	0,8	0,6
Çeşme	12,5	0,8	10,3	13,6	3,6	0,3
Çiğli	23,3	1,6	24,9	12,5	2,5	1,5
Dikili	14,9	1,5	10,6	10,5	1,0	0,7
Foça	13,9	2,5	14,4	10,5	1,9	1,3
Gazimir	24,9	1,5	14,9	16,3	1,8	1,5
Güzelbahçe	24,6	1,7	22,2	11,9	0,6	0,0
Karabağlar	22,9	1,3	13,3	18,2	0,6	0,7
Karaburun	20,5	0,3	13,6	18,3	0,5	1,7
Karşıyaka	21,2	1,7	20,1	19,7	1,3	1,0
Kemalpaşa	17,8	4,4	6,7	13,6	0,8	1,4
Kınık	8,3	2,9	4,9	7,4	5,4	0,6
Kiraz	9,7	1,3	2,0	5,5	5,4	0,5
Konak	18,0	1,8	20,5	17,9	0,5	0,8
Menderes	16,7	2,3	6,0	16,7	0,9	1,1
Menemen	20,1	1,6	13,9	11,8	1,2	1,3
Narlıdere	26,9	1,7	20,4	16,3	1,3	0,3
Ödemiş	13,8	2,5	5,4	10,0	6,2	0,5
Seferihisar	14,3	1,8	11,0	13,5	1,1	0,7
Selçuk	14,6	2,7	11,2	14,7	7,3	3,5
Tire	16,1	2,3	6,0	10,5	1,1	0,7
Torbalı	17,3	2,8	10,2	13,4	1,5	1,0
Urla	16,5	1,6	11,5	16,5	0,6	2,0
Toplam	20,3	1,9	14,2	15,4	1,6	1,0

TABLO 25. İzmir'in sorunları ve geleceği: Önümüzdeki yıllarda, İzmir'in gelişmesi veya kalkınması için önem verilmesi gereken alan hangisidir?

Cinsiyet	Altyapı	Belediye	Eğitim ve Sağlık	Ekonomi ve Hayat Pahalılığı	Göçler ve Nüfus Artışı	Güvenlik	Sanayi ve Üretim
Erkek	4,2	1,3	3,3	1,5	0,4	1,7	24,0
Kadın	2,5	1,2	5,8	2,5	0,3	1,5	18,1
Yaş Grupları							
18 - 24	2,9	1,0	3,5	1,0	0,1	2,3	16,8
25 - 44	3,6	1,7	5,5	2,2	0,4	1,4	20,2
45 - 64	3,3	0,9	4,5	2,0	0,4	1,9	22,8
65+	3,0	1,2	3,3	2,5	0,4	1,0	22,1
İlçe Türü							
Metropol	3,7	1,5	4,5	2,1	0,4	1,7	20,2
Metropol dışı	2,3	0,7	4,8	1,9	0,3	1,3	22,8
Eğitim Durumu							
İlkokul bitirmemiş	5,2	3,0	4,4	5,3	0,0	1,6	22,2
İlkokul mezunu	2,6	1,4	2,7	2,0	0,1	1,3	22,9
Ortaokul	2,5	1,5	4,4	2,8	0,1	1,8	21,4
Lise	3,7	1,0	5,4	1,6	0,6	1,3	21,2
Yüksekokul/ Üniversite ve üzeri	4,0	1,0	5,6	1,4	0,5	2,0	18,6
Son 2 hafta içindeki çalışma durumunuz nedir?							
Çalışmıyor	3,8	1,2	4,9	2,8	0,5	1,2	21,3
Ücretli/Maaşlı çalışanlar	3,8	1,5	4,7	1,5	0,4	1,9	21,0
Kendi hesabına/ İşveren	4,0	1,3	3,8	1,3	0,3	1,4	25,1
Emekli	3,0	1,4	4,4	2,2	0,4	1,6	22,5
Öğrenci	4,2	1,1	3,6	0,0	0,4	0,4	9,1
Ev kadını	1,9	0,8	5,3	3,1	0,2	1,7	18,2
Toplam	3,3	1,3	4,6	2,0	0,4	1,6	21,0

Cinsiyet	Sosyal Hizmet	Tarım ve Hayvancılık	Ticaret	Turizm	Ulaşım	Yönetim Biçimi	Çevre ve Yeşil Alan	İmar ve Kentleşme	Diğer
Erkek	1,2	30,3	11,2	18,3	24,5	1,2	25,5	5,6	0,0
Kadın	1,8	30,1	12,9	18,0	24,5	0,5	33,4	4,7	0,0
Yaş Grupları									
18 - 24	1,5	18,3	10,0	19,1	27,1	0,6	30,7	2,7	0,0
25 - 44	1,7	26,8	11,3	15,5	24,0	0,8	29,9	5,7	0,1
45 - 64	1,3	34,1	12,9	19,4	24,9	0,9	30,5	5,5	0,0
65+	1,2	39,3	14,1	21,4	23,3	1,0	25,8	4,6	0,0
İlçe Türü									
Metropol	1,6	25,5	12,1	17,8	26,3	0,8	32,1	5,8	0,0
Metropol dışı	1,3	41,8	12,0	18,8	19,9	1,0	23,1	3,5	0,0
Eğitim Durumu									
İlkokul bitirmemiş	0,2	27,6	13,6	17,3	24,6	3,8	21,4	4,4	0,0
İlkokul mezunu	0,8	37,8	13,1	16,0	21,4	0,7	25,9	4,3	0,1
Ortaokul	1,6	32,4	12,8	15,3	22,4	1,2	31,3	4,5	0,0
Lise	1,6	29,0	12,9	19,4	25,7	0,6	30,6	5,3	0,0
Yüksekokul/ Üniversite ve üzeri	1,8	23,6	9,5	21,3	27,7	0,5	30,5	6,3	0,0
Son 2 hafta içindeki çalışma durumunuz nedir?									
Çalışmıyor	1,6	28,8	12,2	17,9	22,5	1,2	30,5	6,3	0,0
Ücretli/Maaşlı çalışanlar	1,6	26,2	10,7	16,4	26,5	0,8	28,8	5,5	0,0
Kendi hesabına/ İşveren	1,1	32,3	12,4	19,9	23,4	1,2	26,5	5,1	0,0
Emekli	1,2	37,6	12,6	20,7	23,4	1,1	28,4	5,3	0,0
Öğrenci	1,5	11,5	7,2	18,0	33,0	0,1	30,0	3,1	0,0
Ev kadını	1,6	31,2	14,5	16,9	23,1	0,2	33,5	3,8	0,1
Toplam	1,5	30,2	12,1	18,1	24,5	0,8	29,5	5,1	0,0

TABLO 26. İzmir'in sorunları ve geleceği: Önümüzdeki yıllarda, İzmir'in gelişmesi veya kalkınması için önem verilmesi gereken alan hangisidir?

	Altyapı	Belediye	Eğitim ve Sağlık	Ekonomi ve Hayat Pahalılığı	Göçler ve Nüfus Artışı	Güvenlik	Sanayi ve Üretim	Sosyal Hizmet
İlçe seçiniz:	%	%	%	%	%	%	%	%
Aliağa	1,7	0,4	4,2	1,4	0,1	1,1	21,5	0,7
Balçova	1,8	2,4	4,0	2,5	0,7	1,2	21,2	2,2
Bayındır	1,0	0,4	2,7	4,1	0,2	2,5	22,3	0,5
Bayraklı	4,4	0,8	5,7	1,6	0,2	1,4	21,8	1,1
Bergama	2,0	0,5	2,7	2,5	0,3	1,0	30,3	0,7
Beydağ	1,3	0,0	2,7	1,0	7,1	1,0	31,5	0,9
Bornova	4,3	1,8	4,5	2,1	0,5	2,3	20,7	1,9
Buca	5,4	1,5	4,1	1,6	0,3	1,0	19,6	1,6
Çeşme	4,4	0,4	8,8	1,4	0,4	0,9	13,7	5,0
Çiğli	4,4	1,1	7,7	1,8	0,7	2,0	18,9	1,4
Dikili	3,9	0,4	6,6	1,4	0,0	0,9	23,7	0,9
Foça	2,3	0,5	4,3	1,2	0,6	2,5	13,7	2,5
Gaziemir	2,0	0,8	3,6	2,6	0,1	1,7	22,2	1,9
Güzelbahçe	3,7	1,2	3,8	1,7	0,6	4,0	16,2	1,7
Karabağlar	3,5	1,6	3,4	1,7	0,1	2,4	19,7	1,2
Karaburun	4,2	0,6	3,2	3,8	1,2	0,8	14,3	2,1
Karşıyaka	2,8	1,0	4,8	2,4	0,6	1,5	22,7	1,1
Kemalpaşa	2,9	0,5	6,3	1,1	0,0	2,1	19,7	2,1
Kınık	1,4	0,3	1,6	6,7	0,1	0,5	32,5	0,4
Kiraz	2,5	0,1	5,2	1,9	0,0	1,1	27,5	0,3
Konak	2,3	2,2	4,4	3,2	0,5	1,3	18,0	1,9
Menderes	1,7	1,0	2,6	1,6	0,2	2,0	21,9	0,2
Menemen	1,3	1,7	5,3	1,4	0,1	1,0	20,6	1,5
Narlidere	2,7	1,3	5,6	1,8	0,0	1,2	19,8	2,4
Ödemiş	1,8	0,7	3,8	1,9	0,1	1,2	35,2	0,3
Seferihisar	4,2	0,6	4,5	1,1	0,2	1,5	17,1	1,2
Selçuk	2,8	0,4	6,7	1,6	0,2	0,7	25,1	0,8
Tire	2,2	0,2	6,2	1,2	0,4	0,8	20,6	1,9
Torbali	2,6	0,5	5,8	2,2	0,5	0,9	21,1	1,3
Urla	3,6	1,1	4,7	2,7	0,2	3,4	15,3	1,9
Toplam	3,3	1,3	4,6	2,0	0,4	1,6	21,0	1,5

	Tarım ve Hayvancılık	Ticaret	Turizm	Ulaşım	Yönetim Biçimi	Çevre ve Yeşil Alan	İmar ve Kentleşme	Diğer
İlçe seçiniz:	%	%	%	%	%	%		
Aliağa	39,1	10,8	19,4	17,8	1,0	29,5	4,1	0,0
Balçova	27,0	11,3	21,3	27,9	0,3	28,9	5,2	0,0
Bayındır	54,3	12,5	14,9	13,3	0,3	9,8	3,2	0,0
Bayraklı	24,1	15,8	16,2	25,6	1,0	29,4	5,8	0,0
Bergama	47,0	13,3	17,6	20,2	0,5	19,4	1,5	0,0
Beydağ	36,4	16,1	15,7	15,8	0,6	13,3	1,6	0,0
Bornova	22,7	10,1	14,7	23,4	2,0	31,2	4,9	0,1
Buca	23,0	10,3	17,2	29,7	0,5	33,4	6,6	0,0
Çeşme	29,7	7,2	30,4	20,5	3,7	21,0	5,0	0,0
Çiğli	24,7	11,5	15,9	26,8	1,0	32,6	4,4	0,0
Dikili	41,1	14,5	26,3	24,3	1,0	24,7	4,6	0,0
Foça	41,1	8,8	22,7	13,6	0,5	26,9	4,3	0,0
Gaziemir	31,9	12,4	19,0	28,9	0,6	27,7	4,9	0,0
Güzelbahçe	38,0	8,7	20,5	21,7	0,4	23,9	7,6	0,0
Karabağlar	26,8	11,1	17,1	24,6	0,5	31,7	6,0	0,1
Karaburun	39,0	13,0	18,3	18,4	2,1	19,2	6,7	0,0
Karşıyaka	28,8	14,3	20,4	26,6	0,4	31,4	5,7	0,0
Kemalpaşa	37,1	9,4	16,4	17,7	0,9	28,8	4,7	0,1
Kınık	51,8	10,7	11,6	16,0	0,2	21,2	5,6	0,0
Kiraz	56,7	6,9	9,9	14,2	0,8	10,2	0,9	0,1
Konak	24,1	14,9	20,9	25,9	0,4	36,9	6,7	0,1
Menderes	41,4	13,0	21,2	24,5	1,2	28,9	5,1	0,0
Menemen	39,3	15,1	21,6	26,4	1,0	28,5	4,3	0,0
Narlidere	36,5	13,2	22,1	29,7	1,0	33,3	5,2	0,0
Ödemiş	49,0	11,9	11,8	13,9	0,6	14,4	1,3	0,0
Seferihisar	36,0	11,7	23,9	22,9	0,7	25,5	6,4	0,1
Selçuk	47,2	14,3	29,5	20,1	0,3	20,5	2,7	0,0
Tire	51,1	11,3	13,9	17,4	0,6	18,4	1,6	0,0
Torbali	36,9	12,3	16,6	22,4	1,6	23,9	2,6	0,0
Urla	34,5	9,5	21,4	14,8	0,3	21,8	3,9	0,0
Toplam	30,2	12,1	18,1	24,5	0,8	29,5	5,1	0,0

EK 2: SORU FORMU

A. Anketörün Adı	
S1. Kaç yaşındasınız?	
S2. Cinsiyet	<input type="checkbox"/> Erkek <input type="checkbox"/> Kadın
S3. Eğitim durumunuz nedir? EN SON BİTİRİLEN OKULU DİKKATE ALINIZ	<input type="checkbox"/> Okuma yazması yok <input type="checkbox"/> Okuryazar ancak bir okul bitirmemiş <input type="checkbox"/> İlkokul <input type="checkbox"/> Ortaokul <input type="checkbox"/> Lise <input type="checkbox"/> Yüksekokul/Üniversite <input type="checkbox"/> Yüksek Lisans/Doktora
S4. Genellikle İzmir'de mi yaşıyorsunuz?	<input type="checkbox"/> Evet <input type="checkbox"/> Hayır
S5. 2022 yılının ne kadar sürelik bir bölümünü İzmir'de yaşadınız/bulundunuz?	<input type="checkbox"/> Yılın tamamı <input type="checkbox"/> 6 aydan fazla <input type="checkbox"/> 6 aydan az 3 aydan çok <input type="checkbox"/> 3 aydan az <input type="checkbox"/> Kısa süre <input type="checkbox"/> Hiç kalmamış
S6. İzmir'in hangi ilçesinde ve mahallesinde yaşıyorsunuz?	
İlçe seçiniz:	
Mahalle seçiniz:	
Mahalle: Lütfen açıklayınız	
S7. Son 2 hafta içindeki çalışma durumunuz nedir?	<input type="checkbox"/> Ücretli/Maaşlı çalışanlar <input type="checkbox"/> Kendi hesabına/İşveren/Firma sahibi/Şirket sahibi <input type="checkbox"/> Çalışmıyor <input type="checkbox"/> Emekli <input type="checkbox"/> Öğrenci <input type="checkbox"/> Ev kadını
S8. Çalışma yeriniz hangi ilçede yer almaktadır?	<input type="checkbox"/> İzmir <input type="checkbox"/> İzmir Dışı <input type="checkbox"/> Belirtmek istemiyorum
S8a. İlçe	
S8b. İl	

S9. Şehir içi ulaşımda yoğunlukla/genellikle hangi aracı/araçları kullanıyorsunuz?Çoklu cevap	<input type="checkbox"/> ESHOT-Otobüs <input type="checkbox"/> İZBAN-Raylı sistem <input type="checkbox"/> Deniz yolu <input type="checkbox"/> Minibüs <input type="checkbox"/> Motosiklet <input type="checkbox"/> Bisiklet <input type="checkbox"/> Kendi otomobilim <input type="checkbox"/> Taksi <input type="checkbox"/> Yaya <input type="checkbox"/> Diğer (BELİRTİNİZ)
S9: Lütfen açıklayınız.	
S10. Kendinizi “İzmirli” olarak tanımlar mısınız?	<input type="checkbox"/> Evet <input type="checkbox"/> Hayır
S10a. Kendinizi İzmirli olarak tanımlamanız doğum yerinizin İzmir olmasından mı, nüfus kaydınızın İzmir’de olmasından mı, yoksa İzmir’de yaşamınızdan dolayı mı?Lütfen bir tanesini belirtiniz	<input type="checkbox"/> Doğum yerinizin İzmir olmasından <input type="checkbox"/> Nüfus kaydınızın İzmir’de olmasından <input type="checkbox"/> İzmir’de yaşamınızdan
S11. İzmir’e olan aidiyet hissinizi nasıl değerlendirirsiniz? Tamamen mi ait? Kısmen mi ait? Hiç mi ait hissetmiyorsunuz?	<input type="checkbox"/> Tamamen ait <input type="checkbox"/> Kısmen ait <input type="checkbox"/> Hiç ait hissetmiyorum <input type="checkbox"/> Fikrim yok/uygun değil
S12. İzmir’de kendinizi ne kadar güvende hissediyorsunuz? Çok güvende, kısmen güvende, hiç güvende hissetmiyorum.	<input type="checkbox"/> Çok güvende <input type="checkbox"/> Kısmen güvende <input type="checkbox"/> Hiç güvende hissetmiyorum <input type="checkbox"/> Fikrim yok/uygun değil
S13. İzmir’de kendinizi ne kadar mutlu hissediyorsunuz? Çok mutlu, kısmen mutlu, hiç mutlu değilim.	<input type="checkbox"/> Çok mutlu <input type="checkbox"/> Kısmen mutlu <input type="checkbox"/> Hiç mutlu değilim <input type="checkbox"/> Fikrim yok/uygun değil
S14. İzmir dışında “yaşamayı” tercih edebileceğiniz başka bir il var mı?	<input type="checkbox"/> Evet <input type="checkbox"/> Hayır
S14a. İzmir dışında nerede “yaşamayı” tercih edersiniz?	
S15. İzmir denilince aklınıza gelen ilk üç şey nedir?	
A. Birinci	
B. İkinci	
C. Üçüncü	

S29. Gelecek yıllarda İzmir'de yaşam kalitesi konusunda beklentiniz ne yöndedir? Daha mı iyi olacak? Aynı mı kalacak? Daha mı kötü olacak?,	<input type="checkbox"/> Daha iyi olacak <input type="checkbox"/> Aynı kalacak <input type="checkbox"/> Daha kötü olacak <input type="checkbox"/> Fikrim yok
S30. İzmir'in şu an en acil çözüm üretilmesi gereken sorunu sizce nedir?	
S31. Önümüzdeki yıllarda İzmir'in gelişmesi veya kalkınması için önem verilmesi gereken alan hangisidir?	<input type="checkbox"/> Tarım <input type="checkbox"/> Çevre <input type="checkbox"/> Sanayi <input type="checkbox"/> Ticaret <input type="checkbox"/> Turizm <input type="checkbox"/> Ulaşım <input type="checkbox"/> Diğer (Lütfen açıklayınız)



İZMİR KALKINMA AJANSI

Megapol Çarşı Kule, Halkapınar Mahallesi,
1203/11. Sk. No: 5-7, Kat: 19, 35170 Konak/İzmir

T. +90 232 489 81 81 F. +90 232 489 85 05

www.izka.org.tr