

KÜTAHYA İLÇELERİ



**T.C. SANAYİ VE
TEKNOLOJİ BAKANLIĞI**

2020

KÜTAHYA İLÇELERİ

KÜTAHYA İLÇELERİ

MERKEZ

ALTINTAŞ

ASLANAPA

ÇAVDARHIŞAR

DOMANIÇ

DUMLUPINAR

EMET

GEDİZ

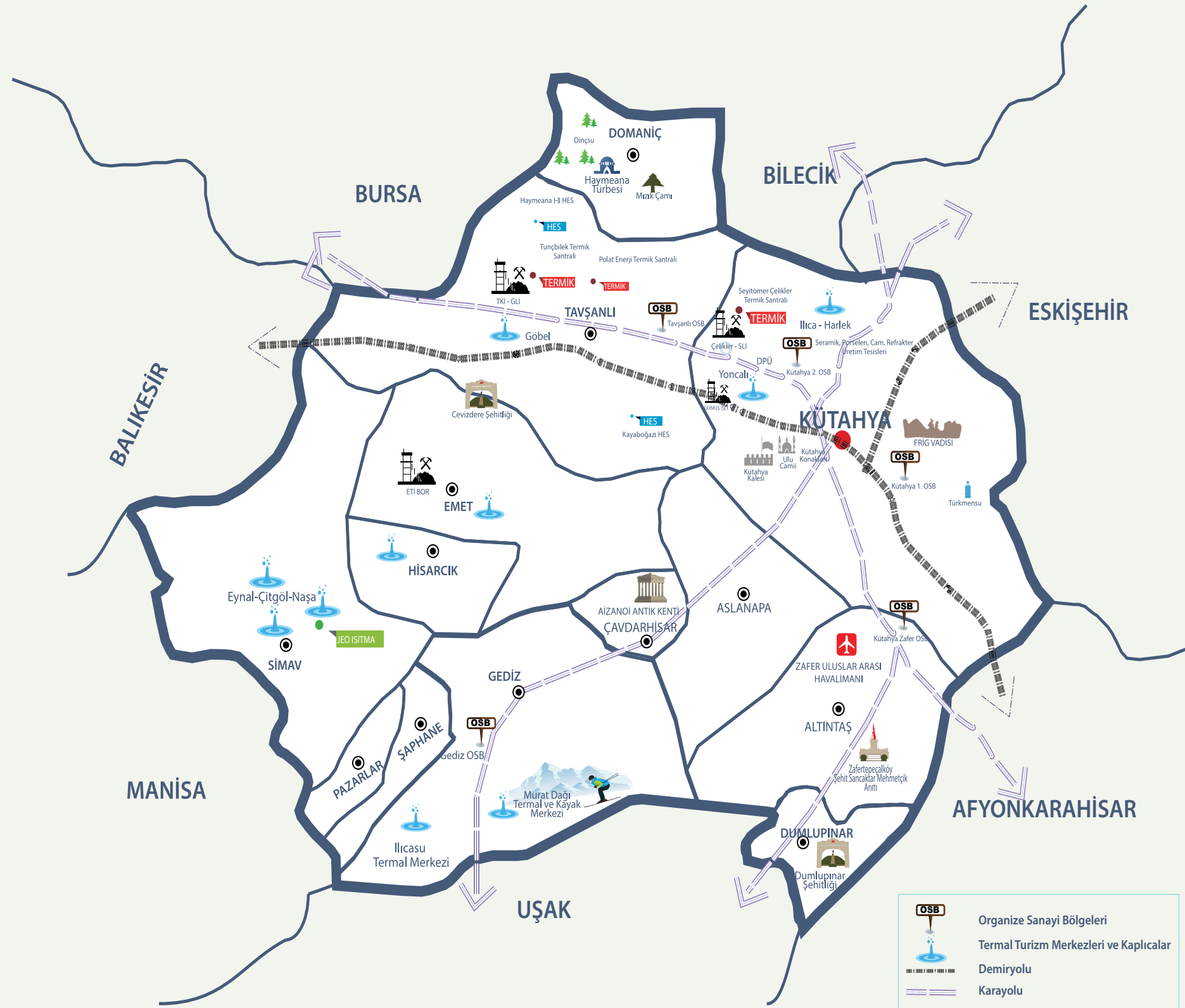
HİSARCİK

PAZARLAR

SİMAV

ŞAPHANE

TAVŞANLI



ALTINTAŞ

 NÜFUS : 16.108

 SANAYİ

İlçede 1 Organize Sanayi Bölgesi (Kütahya Altıntaş Zafer OSB 565 ha büyüklüğündedir.)
1 Küçük Sanayi Sitesi bulunmaktadır.

 EĞİTİM

İlçede 3 lisede toplam 455 öğrenci eğitim görmektedir. Kütahya Dumlupınar Üniversitesine bağlı Altıntaş MYO bulunmaktadır.

 TARIM

İlçede en fazla üretilen tarım ürünleri; buğday, arpa, şeker pancarı, yulaf, mısır ve haşhaştır.

 HAYVANCILIK

18.100 büyükbaş ve 35.000 küçükbaş hayvan sayısına sahip ilçede yıllık 26 bin ton süt üretimi gerçekleştirilmektedir.

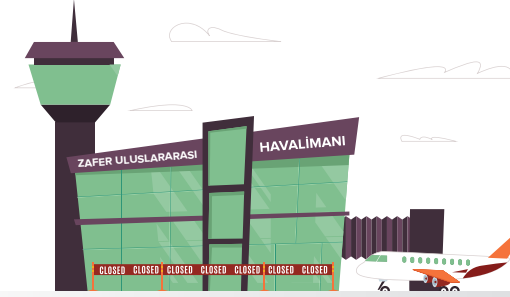
 MADEN

İlçede kaolen, manganez, linyit ve mermer madenleri bulunmaktadır.

 TURİZM

Her yıl Zafertepeçalköy'de bulunan Zafer Anıtı'nda 30 Ağustos Zafer Bayramı etkinlikleri gerçekleştirilmektedir. İlçede Başkomutan Tarihi Milli Parkı ve Çakırsaz Han önemli turizm değerleridir.

ALTINTAŞ



Ülkemizin ilk bölgesel havalimanı
Zafer Havalimanı Altıntaş ilçemizedir.



 ZAFER OSB

Yatırımcılar için yeni cazibe merkezi
Kütahya Altıntaş Zafer Organize Sanayi Bölgesi

ZİYARET EDİLECEK MEKANLAR

ZAFER ANITI



ŞEHİT SANCAKTAR MEHMETÇİK ANITI



ZAFERTEPEÇALKÖY KIRIK KAĞNI VE
ÜÇ KOMUTAN ANITI



ŞEHİT YÜZBAŞI
ŞEKİP EFENDİ ŞEHİTLİĞİ



ASLANAPA

 NÜFUS : 8.945

 SANAYİ

İlçede 1 Küçük Sanayi Sitesi bulunmaktadır.

 EĞİTİM

İlçede 3 lisede toplam 173 öğrenci eğitim görmektedir.

 TARIM

İlçede en fazla üretilen tarım ürünleri; buğday, arpa, fiğ, mısır, yulaf ve şeker pancarıdır.

 HAYVANCILIK

12.000 büyükbaş ve 59.470 küçükbaş hayvan sayısına sahip ilçede yıllık 18 bin tondan fazla süt üretimi gerçekleştirilmektedir.

 MADEN

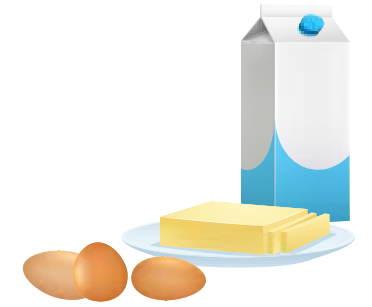
İlçede kireç taşı ve mermer madenleri bulunmaktadır.

 TURİZM

Kureyşler Barajı Kurtarma Kazısı Sergi Salonu ve Kureyşler Baraj Gölü ilçenin önemli turizm değerleridir.

ASLANAPA

Tarım ve hayvancılığa elverişli arazileriyle bilinen Aslanapa ilçesinde, yumurtacılıktan süt üretimine, koyun ve keçi sütünden peynir üretimine geniş bir yelpazede tarımsal ve hayvansal üretim gerçekleştirilmektedir.



ZİYARET EDİLECEK MEKANLAR

MEYDAN



ASLANAPA KUREYŞLER BARAJI KURTARMA KAZI ALANI



ASLANAPA KUREYŞLER BARAJI KURTARMA KAZI ALANI



ASLANAPA KUREYŞLER BARAJI



ÇAVDARHİSAR

İKİ KİŞİ İKONU NÜFUS : 6.303

İKİ İKONU SANAYİ

İlçede 1 Küçük Sanayi Sitesi bulunmaktadır.

İKİ İKONU EĞİTİM

İlçede 1 mesleki ve teknik lisede toplam 168 öğrenci eğitim görmektedir. Kütahya Dumlupınar Üniversitesine bağlı Çavdarhisar MYO bulunmaktadır.

İKİ İKONU TARIM

İlçede en fazla üretilen tarım ürünleri; buğday, fiğ, arpa, yulaf, mısır, yonca ve nohutur.

İKİ İKONU HAYVANCILIK

7.800 büyükbaş ve 16.535 küçükbaş hayvan sayısına sahip ilçede yıllık 10 bin ton süt üretimi gerçekleştirilmektedir.

İKİ İKONU MADEN

İlçede kaolen madeni bulunmaktadır.

İKİ İKONU TURİZM

Dünyanın ilk borsasının yer aldığı Aizanoi antik kenti ve antik baraj ile baraj gölü ilçenin önemli turizm değerleridir.

ÇAVDARHİSAR

Roma Dönemi'nde 80.000 kişinin yaşadığı tahmin edilen Aizanoi antik kentindeki kalıntılar arasında Anadolu'daki en iyi korunmuş Zeus Tapınağı, 15.000 kişi kapasiteli tiyatro ve tiyatroya bitişik nizamda yapılmış 13.500 kişilik stadyum, iki hamam, dünyanın ilk ticaret borsa binası, sütunlu cadde, Kocaçay üzerinde ikisi ayakta kalmış beş köprü,

iki agora, gymnasium, Meter Steunene kutsal alanı, nekropoller, antik bir bent, su yolları, kapı yapıları bulunmaktadır.



ZİYARET EDİLECEK MEKANLAR

ZEUS TAPINAĞI



SÜTUNLU YOL



TİYATRO



DÜNYA'NIN İLK TİCARET BORSASI
(AIZANOI MACELLUM)



DOMANIÇ

 NÜFUS : 14.652

 SANAYİ

İlçede 1 Küçük Sanayi Sitesi bulunmaktadır.

 EĞİTİM

İlçede 3 lisede toplam 388 öğrenci eğitim görmektedir. Kütahya Dumlupınar Üniversitesine bağlı Domaniç Haymeana MYO bulunmaktadır.

 TARIM

İlçede en fazla üretilen tarım ürünleri; buğday, yulaf, arpa, fiğ, ceviz, yonca, fasulye, nohut, patates ve çilektir.

 HAYVANCILIK

7.600 büyükbaş ve 13.700 küçükbaş hayvan sayısına sahip ilçede yıllık 10 bin ton süt üretimi gerçekleştirilmektedir.

 MADEN

İlçede manyezit, bakır, kurşun, çinko ve linyit madenleri bulunmaktadır.

 TURİZM

Hayme Ana Türbesi, Topuk Yaylası Tabiat Parkı, Kaşalç Tabiatı Koruma Alanı, Kocayayla Yürüyüş Parkurları, Berçin Köyü Gözetleme Kulesi, Ilıcaksu (Sarıköz) Mesire Alanı ve Mızık Çamı ilçenin önemli turizm değerleridir.

DOMANIÇ

Hayme Ana Türbesi: Hayme Ana, Osmanlı Devleti'nin kurucusu Osman Gazi'nin ninesi, Ertuğrul Gazi'nin annesidir. Osmanlı obasının Söğüt ve Domaniç'e yerleşmesiyle belli bir dönem devlet idaresini eline alması ve devletin kuruluşunda hayati rol oynaması sebebiyle "Devlet Ana" olarak da anılmıştır. Ölümü üzerine Domaniç ilçesine bağlı



Çarşamba köyünde defnedilmiştir. Osmanlı Padişahı II. Abdülhamit, 1886 yılında Hayme Ana'nın kabrini buldurarak üzerine bugünkü türbeyi yaptırmıştır. Hayme Ana, Çarşamba köyünde her yıl eylül ayının ilk pazar günü gerçekleştirilen "Hayme Ana'yı Anma ve Göç Şenlikleri" etkinlikleriyle anılmaktadır.



ZİYARET EDİLECEK MEKANLAR

HAYME ANA TÜRBESİ



ILICAKSU-SARIKIZ MESİRE YERİ



MIZIK ÇAMI



OKSİJEN ZENGİNİ ORMANLAR



DUMLUPINAR

 NÜFUS : 2.944

 EĞİTİM

İlçede 2 lisede toplam 76 öğrenci eğitim görmektedir. Kütahya Dumlupınar Üniversitesine bağlı Dumlupınar MYO bulunmaktadır.

 TARIM

İlçede en fazla üretilen tarım ürünleri; buğday, arpa, nohut, yulaf, fiğ, yonca, şeker pancarı, haşhaş, tritikale ve mısırdır.

 HAYVANCILIK

2.350 büyükbaş ve 7.850 küçükbaş hayvan sayısına sahip ilçede yıllık 3 bin tondan fazla süt üretimi gerçekleştirilmektedir.

 MADEN

İlçede manganez, antimon, kaolen ve mermer madenleri bulunmaktadır.

 TURİZM

Üç Komutan Anıtı, Milisler Anıtı, 500 kişilik Şehit Mezarları ve Kitabeleri, Şehit Baba-Oğul Anıtı ile Mehmetçik Anıtı'nı içeren 137.000 Mehmetçik anısına yapılmış Dumlupınar Şehitliği ilçenin önemli turizm değerleridir.

DUMLUPINAR



Kurtuluş Savaşı'nda şehit düşen 137.000 Mehmetçik anısına Kültür ve Turizm Bakanlığı tarafından 1992 yılında Dumlupınar ilçemizde "Dumlupınar Şehitliği" yaptırılmıştır. Şehitlik; Üç Komutan Anıtı, Milisler Anıtı, 500 kişilik Şehit Mezarları ve Kitabeleri, Şehit Baba-Oğul Anıtı ile Mehmetçik Anıtı'ndan oluşmaktadır.

ZİYARET EDİLECEK MEKANLAR

DUMLUPINAR ŞEHİTLİĞİ



İLK HEDEF ANITI



MIZIK ÇAMI



ŞEHİT BABA-OĞUL ANITI



EMET

 NÜFUS : 19.864

 SANAYİ

İlçede 1 Küçük Sanayi Sitesi bulunmaktadır.

 EĞİTİM

İlçede 4 lisede toplam 775 öğrenci eğitim görmektedir. Kütahya Dumlupınar Üniversitesine bağlı Emet MYO bulunmaktadır.

 TARIM

İlçede en fazla üretilen tarım ürünleri; buğday, yulaf, arpa, yonca, tritikale, mısır, çavdar, fiğ, ceviz ve korungadır.

 HAYVANCILIK

11.120 büyükbaş ve 37.890 küçükbaş hayvan sayısına sahip ilçede yıllık 16 bin ton süt üretimi gerçekleşmektedir.

 MADEN

İlçede bor, bakır, kurşun, çinko, mangan, demir ve kaolen madenleri bulunmaktadır. Ülkemizin toplam bor rezervinin %55'i Emet ilçemizedir.

 TURİZM

Emet Kaplıcası, Dereli Kaplıcası ve Yenice Kaplıcası, Cevizdere Şehitliği, Eğrigöz Kalesi ve İkitaş Kanyonu ilçenin önemli turizm değerleridir.

EMET



Dünya bor rezervlerinin %73'üne sahip olan Türkiye'de bor yatakları; Kırka (Eskişehir), Emet (Kütahya), Bigadiç (Balıkesir) ve Kestelek (Bursa) ilçelerinde yer almaktadır.

Ülkemizin toplam bor rezervinin %55'i Emet ilçemizedir.

%36'sı cam, %31'i seramik, %9'u deterjan / temizlik, %7'si tarım, %4'ü tutkal, %13'ü diğer alanlar olmak üzere Türkiye'de bor ürünlerinin kullanım alanı oldukça geniştir.

ZİYARET EDİLECEK MEKANLAR

EMET TERMAL KAPLICALARI



İKİTAŞ KANYONU



İKİTAŞ KANYONU YÜRÜYÜŞ PARKURU



EMET YENİCE-TAHTALI GÖLETİ



GEDİZ

 NÜFUS : 50.274

 SANAYİ

İlçede 1 Organize Sanayi Bölgesi (Gediz OSB)
1 Küçük Sanayi Sitesi bulunmaktadır.

 EĞİTİM

İlçede 9 lisede toplam 2.431 öğrenci eğitim görmektedir. Kütahya Dumlupınar Üniversitesine bağlı Gediz MYO ve Kütahya Sağlık Bilimleri Üniversitesine bağlı Gediz Sağlık Hizmetleri MYO bulunmaktadır.

 TARIM

İlçede en fazla üretilen tarım ürünleri; buğday, yulaf, arpa, fiğ, vişne, haşhaş, ceviz, nohut, çavdar ve yoncadır.

 HAYVANCILIK

13.700 büyükbaş ve 36.750 küçükbaş hayvan sayısına sahip ilçede yıllık 21 bin ton süt üretimi gerçekleştirilmektedir.

 MADEN

İlçede alunit, antimon, jips, kaolen ve altın madenleri bulunmaktadır.

 TURİZM

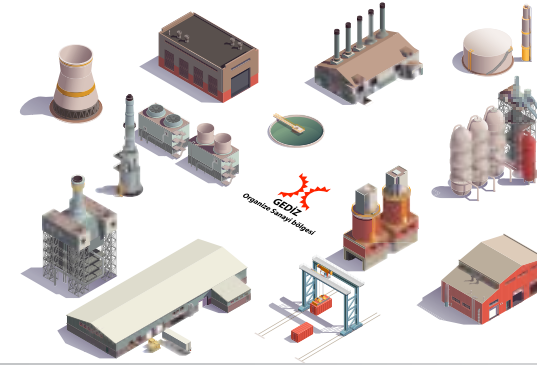
Murat Dağı, Murat Dağı Kaplıcası, Ilıcasu Kaplıcası, Murat Dağı Termal Kayak Merkezi, Gediz Abidesi ve Eskigediz beldesi ilçenin önemli turizm değerleridir.

GEDİZ



Türkiye'de termal turizm ile kayak turizmini birleştiren ender yerlerden biri olan Murat Dağı Gediz ilçemizedir.

Gediz mutfağının vazgeçilmezi Gediz tarhanasının ünü tüm ülkeye yayılmıştır.



Uşak-İzmir yolu üzerinde yer alan Gediz Organize Sanayi Bölgesi özellikle İzmir limanlarına yakınlığı ile yatırımcılar için cazip avantajlar sunmaktadır.



ZİYARET EDİLECEK MEKANLAR

GEDİZ MURAT DAĞI KAYAK MERKEZİ



GEDİZ MURAT DAĞI
TERMAL TURİZM MERKEZİ



GEDİZ ILICASU
TERMAL TURİZM MERKEZİ



TARİHİ ESKİ GEDİZ EVLERİ



HİSARCİK

 NÜFUS : 12.069

 EĞİTİM

İlçede 3 lisede toplam 324 öğrenci eğitim görmektedir. Kütahya Dumlupınar Üniversitesine bağlı Hisarcık MYO bulunmaktadır.

 TARIM

İlçede en fazla üretilen tarım ürünleri; buğday, yulaf, fiğ, arpa, yonca, nohut, ceviz, korunga, çavdar ve mısırdır.

 HAYVANCILIK

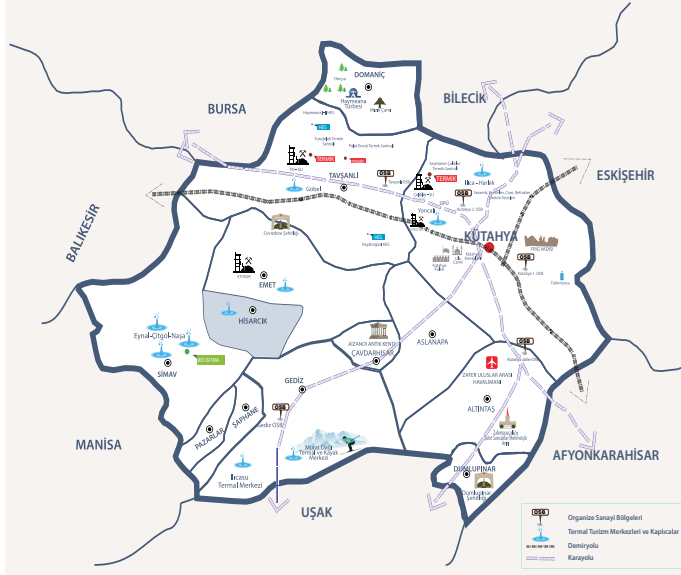
6.000 büyükbaş ve 12.000 küçükbaş hayvan sayısına sahip ilçede yıllık 7 bin ton süt üretimi gerçekleştirilmektedir.

 MADEN

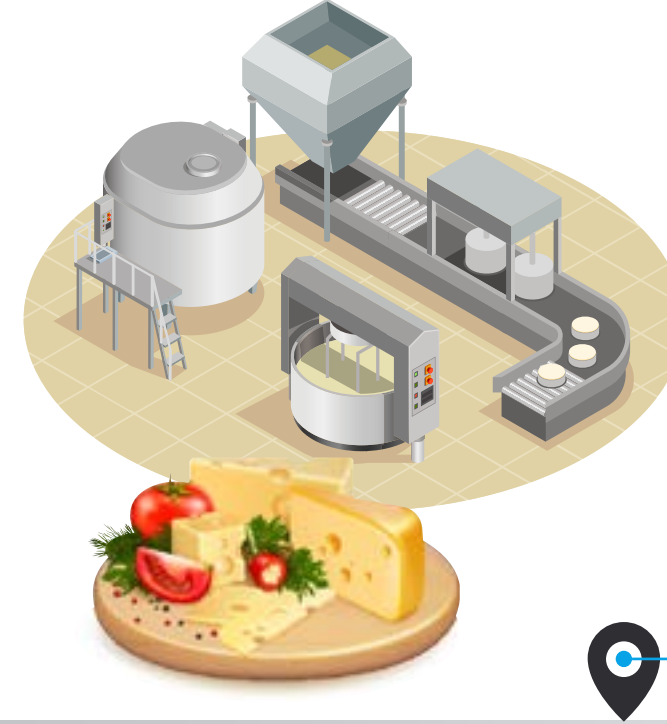
İlçede kaolen, bakır, kurşun, çinko, demir ve krom madenleri bulunmaktadır.

 TURİZM

Esire Kaplıcası, Yoncağaç Kaplıcası ve Hamamköy Kaplıcası ilçenin önemli turizm değerleridir.



HİSARCİK



Hisarcık Dereköy beldesinde peynircilik önemli bir yer tutmaktadır. Üretilen süt ürünlerinin ünü ülke çapına yayılmıştır.



ZİYARET EDİLECEK MEKANLAR

ESİRE TERMAL TURİZM MERKEZİ



ESİRE TERMAL TURİZM MERKEZİ



ESİRE TERMAL TURİZM MERKEZİ



ESİRE TERMAL TURİZM MERKEZİ



PAZARLAR

 NÜFUS : 5.086

 EĞİTİM

İlçede 2 lisede toplam 127 öğrenci eğitim görmektedir. Kütahya Dumlupınar Üniversitesine bağlı Pazarlar MYO bulunmaktadır.

 TARIM

İlçede en fazla üretilen tarım ürünleri; vişne, yulaf, kiraz, buğday, ceviz, arpa, yonca, korunga, mürdümük ve mısırdır.

 HAYVANCILIK

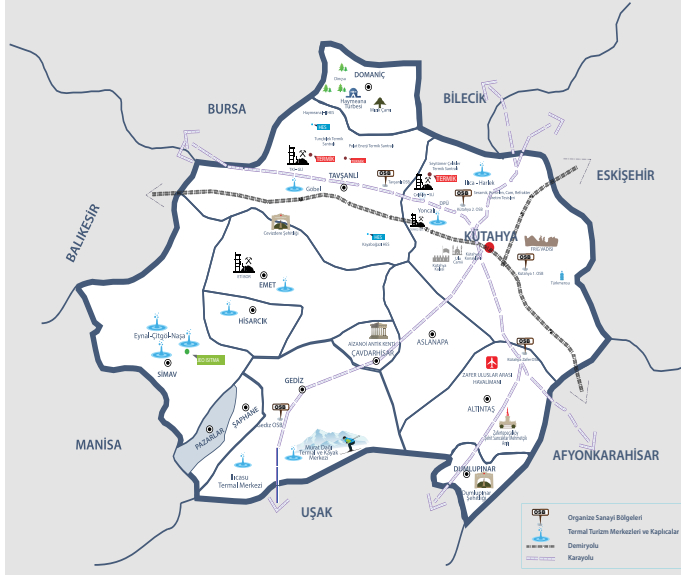
2.590 büyükbaş ve 8.800 küçükbaş hayvan sayısına sahip ilçede yıllık 4 bin ton süt üretimi gerçekleştirilmektedir.

 MADEN

İlçede antimon madeni bulunmaktadır.

 TURİZM

Vişne ve kiraz bahçeleri ilçenin önemli turizm değerleri olarak gösterilebilir.



PAZARLAR



Pazarlar ilçesi vişne ve kiraz diyarıdır. İlçede yetiştirilen vişne ve kiraz; parlak kırmızı renkli, iri taneli ve uzun raf ömürlüdür, bu yüzden özellikle tercih edilir. İlçede yetiştirilen kirazların büyük bölümü yurt dışına ihraç edilir.



ZİYARET EDİLECEK MEKANLAR

PAZARLAR



PAZARLAR VIŞNE VE KIRAZ BAHÇELERİ



PAZARLAR VIŞNE VE KIRAZ BAHÇELERİ



PAZARLAR KIRAZI



SİMAV

 NÜFUS : 63.155

 SANAYİ

İlçede 2 Küçük Sanayi Sitesi bulunmaktadır.

 EĞİTİM

İlçede 11 lisede toplam 2.937 öğrenci eğitim görmektedir. Kütahya Dumlupınar Üniversitesine bağlı Simav MYO ve Kütahya Sağlık Bilimleri Üniversitesine bağlı Simav Sağlık Hizmetleri MYO bulunmaktadır.

 TARIM

İlçede en fazla üretilen tarım ürünleri; buğday, kiraz, yulaf, ceviz, arpa, vişne, mısır, çavdar, yonca, domates ve fiğdir.

 HAYVANCILIK

39.000 büyükbaş ve 77.000 küçükbaş hayvan sayısına sahip ilçede yıllık 60 bin ton süt üretimi gerçekleşmektedir.

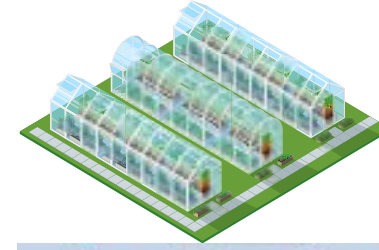
 MADEN

İlçede antimon, bakır, kurşun, çinko, feldispat, kükürt ve kireç taşı madenleri bulunmaktadır.

 TURİZM

Eynal Kaplıcası, Naşa Kaplıcası, Çitgöl Kaplıcası, Gölcük Yaylası ve Martılı Yaylası ilçenin önemli turizm değerleridir.

SİMAV



Simav ilçesinin jeotermal enerjiyle ısıtılan seralarında domates, salatalık, çilek vb. birçok tarımsal ürün yetiştirilmektedir. Yakın zamanda ileri teknoloji sera yatırımları almaya başlayan ilçe önemli bir seracılık merkezi haline gelmektedir. Jeotermal kaynaklar yönünden zengin olan Simav ilçemizde 15 bin hane jeotermal enerjiyle ısıtılmaktadır.



Kütahya'nın coğrafi işaret almış ürünlerinden "Simav El Halısı" mahreç işareti ile 1997 yılında tescil edilmiştir.



ZİYARET EDİLECEK MEKANLAR

EYNAL KAPLICALARI AQUAPARK



ÇİTGÖL - NAŞA KAPLICALARI



JEOTERMAL SERALAR



SİMAV GÖLCÜK



ŞAPHANE

👤 NÜFUS : 6.030

🎓 EĞİTİM

İlçede 1 lisede toplam 60 öğrenci eğitim görmektedir. Kütahya Dumlupınar Üniversitesine bağlı Şaphane MYO bulunmaktadır.

🌱 TARIM

İlçede en fazla üretilen tarım ürünleri; vişne, erik, ahlat, kiraz, yulaf, elma, arpa, buğday, çavdar ve tritikaledir.

🐄 HAYVANCILIK

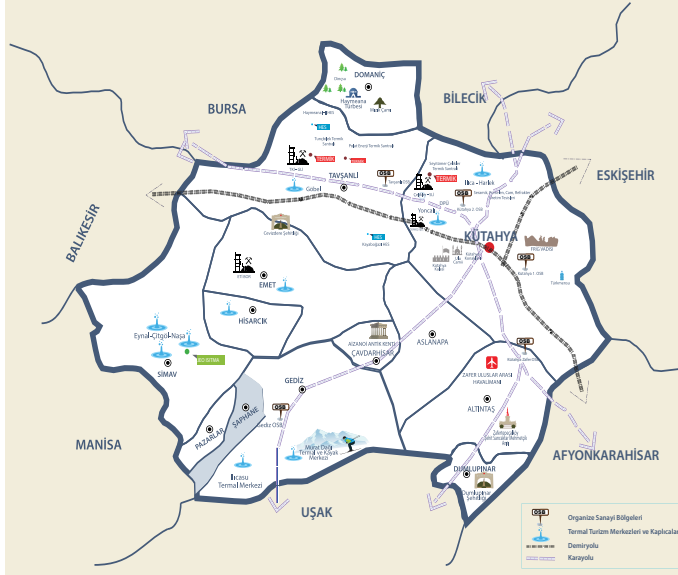
3.000 büyükbaş ve 13.150 küçükbaş hayvan sayısına sahip ilçede yıllık 4 bin tondan fazla süt üretimi gerçekleştirilmektedir.

🏠 MADEN

İlçede alunit madeni bulunmaktadır.

📍 TURİZM

Vişne ile kiraz bahçeleri ve Koca Seyyullah Camii ilçenin önemli turizm değerleri olarak gösterilebilir.



ŞAPHANE



Kütahya'nın coğrafi işaret almış ürünlerinden "Şaphane Vişnesi" menşe adı ile 2020 yılında tescil edilmiştir.



İsmini sınırları içerisinde çıkarılan şap madeninden alan Şaphane ilçesinde 5.500.000 ton görünür+muhtemel rezerv bulunmakta ve bu rezervin bulunduğu yatak işletilmektedir. Bizans Dönemi'nden beri işletilmekte olan şap madeni önemli bir ticaret ürünüdür.



ZİYARET EDİLECEK MEKANLAR

ŞAPHANE VIŞNESİ



ŞAPHANE



TARİHİ ŞADIRVAN



ŞAPHANE DAĞI



TAVŞANLI

 NÜFUS : 101.460

 SANAYİ

İlçede 1 Organize Sanayi Bölgesi (Tavşanlı OSB) 5 Küçük Sanayi Sitesi bulunmaktadır.

 EĞİTİM

İlçede 13 lisede toplam 4.717 öğrenci eğitim görmektedir. Kütahya Dumlupınar Üniversitesine bağlı Tavşanlı MYO ve Kütahya Sağlık Bilimleri Üniversitesine bağlı Tavşanlı Sağlık Hizmetleri MYO bulunmaktadır.

 TARIM

İlçede en fazla üretilen tarım ürünleri; buğday, yulaf, arpa, mısır, yonca, fiğ, çavdar ceviz, korunga ve domatestir.

 HAYVANCILIK

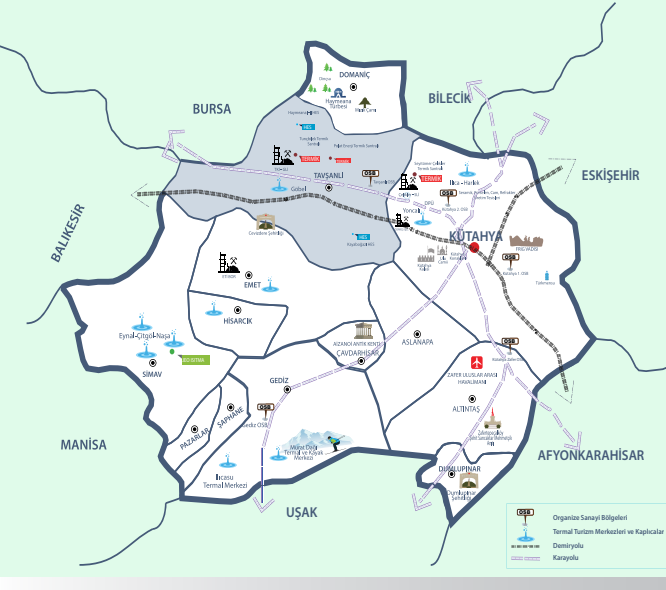
39.800 büyükbaş ve 41.000 küçükbaş hayvan sayısına sahip ilçede yıllık 55 bin ton süt üretimi gerçekleştirilmektedir.

 MADEN

İlçede manyezit, manganez, florit, çimento ham maddesi, talk ve linyit madenleri bulunmaktadır.

 TURİZM

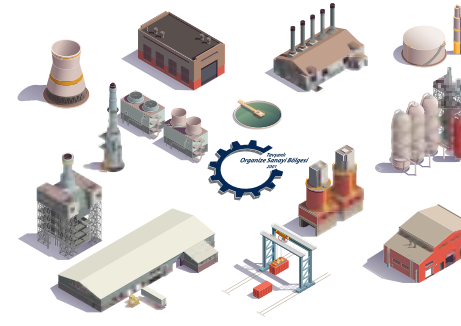
Derbent Şehitliği, Göbel Kaplıcası, Tavşanlı leblebisi ile Vakıf Çamlığı Tabiat Koruma Alanı ilçenin önemli turizm değerleridir.



TAVŞANLI



Zengin linyit yataklarına sahip olan Tavşanlı ilçesine bağlı Tunçbilek beldesinde Türkiye Kömür İşletmelerine bağlı Garp Linyit İşletmeleri bulunmakta olup linyitten enerji üretimi gerçekleştirilmektedir. İlçede ayrıca termik santraller bulunmaktadır.



Kütahya-Balıkesir yolu üzerinde yer alan Tavşanlı Organize Sanayi Bölgesi özellikle Bursa'nın hemen yanı başında yer aldığından yatırımcılar için cazip avantajlar sunmaktadır.

Kütahya'nın coğrafi işaret almış ürünlerinden "Tavşanlı Leblebisi" mahreç işareti ile 2004 yılında tescil edilmiştir.



ZİYARET EDİLECEK MEKANLAR

GÖBEL TERMAL TURİZM MERKEZİ



MEŞHUR TAVŞANLI LEBLEBİSİ



TAVŞANLI DERBENT ŞEHİTLİK ANITI



TAVŞANLI VAKIF ÇAMLIĞI TABİATİ KORUMA ALANI



MERKEZ

 NÜFUS : 272.367

 SANAYİ

İlçede 2 Organize Sanayi Bölgesi (Kütahya OSB ve Kütahya 2. OSB) ve 1 Islah Organize Sanayi bölgesi ile 8 Küçük Sanayi Sitesi bulunmaktadır.

 EĞİTİM

İlçede 30 lisede toplam 11.493 öğrenci eğitim görmektedir. Merkez ilçede, Kütahya Dumlupınar Üniversitesi ve Kütahya Sağlık Bilimleri Üniversitesinin ana kampüsleri ile Kütahya Tasarım Teknokenti bulunmaktadır.

 TARIM

İlçede en fazla üretilen tarım ürünleri; buğday, arpa, yulaf, fiğ, yonca, nohut, şeker pancarı, tritikale, mısır ve cevizdir.

 HAYVANCILIK

39.300 büyükbaş ve 102.110 küçükbaş hayvan sayısına sahip ilçede yıllık 60 bin ton süt üretimi gerçekleştirilmektedir.

 MADEN

İlçede manyezit, talk, diy atomit, gümüş, bakır, kurşun, çinko, manganez, mermer ve kalsit madenleri bulunmaktadır.

 TURİZM

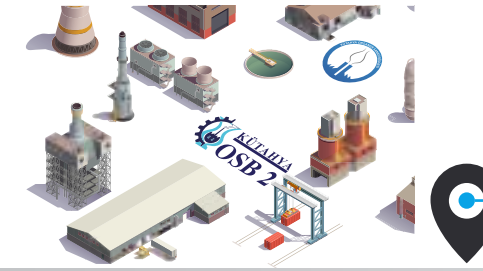
Yoncalı, Ilıca-Harlek, Germiyan Sokağı, Lajos Kossuth Macarevi, Ulu Cami, Çini Müzesi, Hisar (Kütahya Kalesi), Çinili Cami, Saman Pazarı ve Frig Vadileri ilçenin önemli turizm değerleridir.

MERKEZ

Sanat ve kültür şehri olan Kütahya, 2017 yılında UNESCO Yaratıcı Şehirler Ağı'na "zanaat ve halk sanatları" dalında dâhil olmuş, dünyada bu başarıyı gösteren 49 şehir arasında yerini almıştır. Ülkemizde ise bu alandaki tek şehirdir.



Kütahya'nın coğrafi işaret almış ürünlerinden "Kütahya Çinisi" mahreç işareti ile 2006 yılında tescil edilmiştir.



Son on yılda sanayisi hızla gelişen Kütahya Merkez'de yer alan 2 OSB de %100 doluluk seviyesine ulaşmıştır. Her geçen gün cazibesi artan Merkez ilçede bulunan bu OSB'ler, gelen talepleri karşılayabilmek için genişleme süreçlerini başlatmıştır.



ZİYARET EDİLECEK MEKANLAR

YONCALI KAPLICALARI



ILICA-HARLEK



FRIG VADİSİ



LAJOS KOSSUTH MACAR EVİ



ULU CAMİ



ÇİNİ MÜZESİ



ÇİNİLİ CAMİ



KÜTAHYA KALESİ



GERMİYAN SOKAĞI





**T.C. SANAYİ VE
TEKNOLOJİ BAKANLIĞI**



Zafer
Kalkınma Ajansı
Development Agency

T.C. Zafer Kalkınma Ajansı Genel Sekreterliği Program Yönetimi Birimi

Adres: Cumhuriyet Mah. Öncü Sokak No:39, 43020, Merkez/Kütahya
Tel: (0274) 271 77 61-62
Faks: (0274) 271 77 63
E-posta: info@zafer.gov.tr
Web: <http://www.zafer.gov.tr>

Afyonkarahisar YDO

Adres: Dört Yol Mah., Turgut Özal Cad., No: 69,
ATSO Binası, Kat: 2, 03100, Merkez/Afyonkarahisar
Tel: (0272) 212 20 70
Faks: (0272) 212 21 70
E-posta: afyonkarahisarydo@zafer.gov.tr

Kütahya YDO

Adres: Cumhuriyet Mah., Öncü Sokak No:39,
43020, Merkez/Kütahya
Tel: (0274) 271 77 61
Faks: (0274) 271 77 63
E-posta: kutahyaydo@zafer.gov.tr

Manisa YDO

Adres: M. Efendi Mah. Mimar Sinan Bulv. No:127, TSO Bülent
Koşmaz Hizmet Binası Kat:1, 45020, Yunusemre/Manisa
Tel: (0236) 237 29 47
Faks: (0236) 239 49 51
E-posta: manisaydo@zafer.gov.tr

Uşak YDO

Adres: Durak Mah., Fatih Cad., No: 2/404, Özmerkez
İş Merkezi, Kat: 4, 64100, Merkez/Uşak
Tel: (0276) 224 43 41
Faks: (0276) 224 43 42
E-posta: usakydo@zafer.gov.tr