



KAYIT DIŐI İSTİHDAM ARAŐTIRMASI 2011



www.macnamar.com

Kale Mah. Kaptanaęa Sok.
Mecit Turan İŐ Merk. No: 5/86 Samsun
Tel : 362 431 91 61
Fax: 362 431 91 61

1. Araştırmanın Kimliği	1
1.1. Araştırmanın Adı:	1
1.2. Araştırmanın Amacı:.....	1
1.3. Araştırmanın Kapsamı ve Yöntemi.....	1
1.4. Araştırma Ekibi:.....	2
BÖLÜM 1 . DEMOGRAFİK BİLGİLER	3
1.1. Yaş.....	3
1.2. Eğitim durumu	3
1.3. Bir eğitim kurumuna devam ediyor musunuz?	4
1.4. Herhangi bir meslek edindirme kursuna katıldınız mı?	4
1.5. Medeni durumunuz.....	5
1.6. Çocuğunuz var mı ?	5
1.7. Kaç çocuğunuz var?	6
1.8. Hanehalkı büyüklüğü	6
BÖLÜM 2. İSTİHDAMA İLİŞKİN BİLGİLER.....	7
2.1. Aynı veya nakdi gelir elde etmek için bir işte çalışıyor musunuz?.....	7
2.2. İş yerinizin yasal statüsü ne?	7
2.3. Çalıştığınız işyerinin durumu aşağıdakilerden hangisine uygun?	8
2.4. Çalıştığınız iş yeri mesleki dernek, meslek odası veya benzer resmi bir kuruluşa kayıtlı mı?	8
2.5. Bu işyerinde kaç kişi çalışmaktadır?	9
2.6. Çalışmakta olduğunuz işyerinin iktisadi faaliyetini belirtir misiniz?	9
2.7. Bu işteki durumunuz nedir?	10
2.8. Bu işinizden dolayı bir sosyal güvenlik kurumuna kayıtlı mısınız?.....	10
2.9. Kaç yıldır sosyal güvenceniz var?	11
2.10. Neden sigortasız bir işte çalışıyorsunuz?.....	11
2.11. Çalıştığınız iş yerinde sigortasız çalışan var mı?.....	12
2.12. Sigortasız çalışanlar bu durumdan rahatsızlıklarını işverene ifade ediyorlar mı?	12

2.13. Belirttiğiniz işinize ilaveten aynı veya nakdi gelir elde etmek için başka bir işte çalışıyor musunuz?	13
2.14. Ek işinizdeki işteki durumunuz nedir?	13
2.15. Esas işinizde haftalık normal çalışma süreniz ne kadardır?.....	14
2.16. Esas işinizde kaç yıldır çalışıyorsunuz?	14
2.17. Esas işinizdeki aylık geliriniz ne kadardır?	14
2.18. Haftalık ücretli veya ücretsiz olarak bir saat bile olsa çalışıyor musunuz?	15
2.19. Yeşil kartınız var mı?	15
2.20. Daha önce sigortalı çalıştınız mı?	16
2.21. Daha düşük maaşla sigortalı olarak çalışmayı düşünür müsünüz?	16
2.22. Ailenizde sizden başka aynı veya nakdi gelir elde etmek için haftada bir saat bile olsa ücretli ve ücretsiz çalışan var mı?.....	17
2.23. Daha öne çalıştığınız bir işiniz var mıydı?	17
2.24. Bu işteki durumunuz neydi?	18
2.25. En son çalıştığınız işten ayrılmanızdaki esas neden nedir?	18
2.26. İş arıyor musunuz?	19
2.27. İş aramama nedeniz nedir?	19
2.28. Herhangi bir sosyal güvenlik kurumuna bağlı olmadan çalışmayı kabul eder misiniz?	20

1. Araştırmanın Kimliği

Araştırmanın Adı:

Kayıt Dışı İstihdam Araştırması TR83 Örneği.

Araştırmanın Amacı:

Kayıt dışı istihdamın boyutlarını ortaya koymak, sektörel bazda istihdam oranlarını belirlemek, çalışma hayatı ve demografik özellikleri ortaya koymak amacıyla TR 83 (Amasya, Çorum, Samsun, Tokat) bölgesinde hane halkı çalışması yapılmıştır.

Araştırmanın Kapsamı ve Yöntemi

Kayıt dışı istihdam anketi araştırması için Türkiye İstatistik Kurumu Konut İstatistikleri kullanılarak örneklem belirlenmiştir. TÜİK konut istatistikleri verilerine göre Amasya, Çorum, Samsun ve Tokat illerinde toplam hane halkı sayısı aşağıdaki tabloda verilmiştir;

İl	Toplam Hane Halkı Sayısı
Amasya	81.325
Çorum	135.438
Samsun	265.702
Tokat	147.277
Toplam	629.742

*Tablo 1 TÜİK Konut İstatistikleri

Amasya ilinde toplam 81.325 hane halkı mevcut iken, Çorumda 135.438, Samsunda 264.702 ve Tokat ilinde de 147.277 mevcuttur. TR83'te toplam 629.742 hane halkı bulunmaktadır.

Rasgele örnekleme yöntemi kullanılarak 629.742 hane halkından %95 güven ve %4,4 hata payı ile 506 hane halkı ile görüşme yapılmıştır. Yapılan araştırma 4 il geneli hakkında bilgi verecek düzeydedir. Örneklem iller bazında temsil gücüne sahip değildir.

Araştırma Ekibi:

Saha araştırmasında hanehalkı ile görüşme yapan personel alanında uzman istatistikçiler tarafından gerçekleştirilmiştir. Saha çalışmasını gerçekleştiren personel bilgileri aşağıdaki gibidir:

Araştırma Ekibi;

1. Ayşe TONKAZ
2. Erdi MANDUZ
3. Fatih PİŞGİN
4. Nuran KARASAKAL
5. Yusuf ÇETİNTAŞ

BÖLÜM 1 . DEMOGRAFİK BİLGİLER

1.1. Yaş

	Ortalama	Minimum	Maksimum
Kent	39,3	17,0	75,0
Kır	43,9	19,0	88,0
Toplam	40,8	17,0	88,0

Araştırmaya katılanların yaş ortalaması 40,8 dir. Görüşülen deneklerin en küçüğü 17 yaşında ve en büyüğü de 88 yaşındadır. Yaş ortalaması kırdaki 43,9'a çıkarken, kentte ise bu değer 39,3'tür

1.2. Eğitim durumu

	Kent	Kır	Toplam
Okur yazar değil	1,6	6,3	3,1
Okur yazar	0,7	5,4	2,2
İlkokul	26,8	56,1	36,1
İlköğretim	16,6	12,2	15,2
Genel lise	15,0	8,8	13,0
Mesleki lisesi	12,7	5,9	10,5
Önlisans	7,5	3,4	6,2
Lisans	17,9	2,0	12,8
Mastır, doktora	1,4	----	0,9

Araştırmaya katılanların eğitim durumları incelendiğinde kır kent ayrımı yapmadan araştırmaya katılanların %36,1'i ilköğretim mezunu, %15,2'si ilköğretim mezunu, %13'ü Genel Lise mezunu olarak tespit edilmiştir. Araştırmaya katılanlar içerisinde lisans mezunu olanların oranı %12,8 iken Mastır, doktora yapanların oranı ise %0,9 olarak tespit edilmiştir.

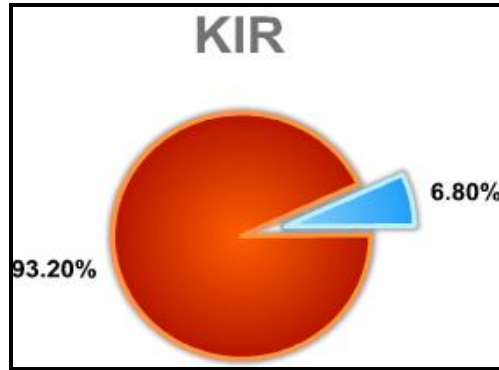
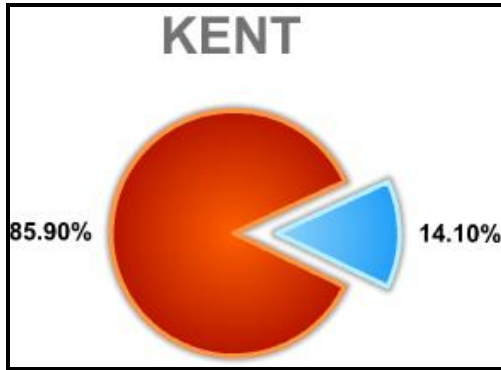
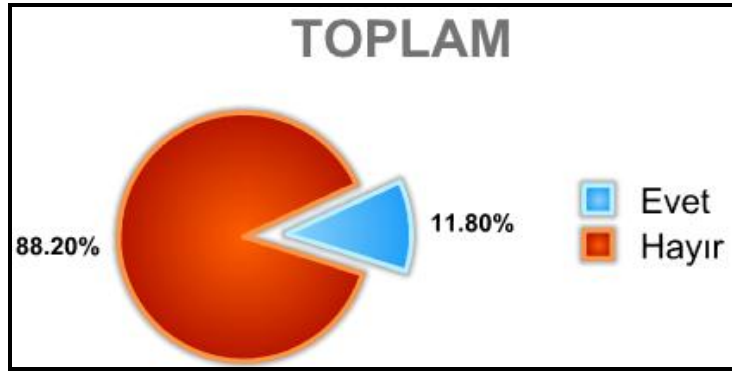
Kentte yaşayanların %56,1'i ilk okul mezunu iken kentte yaşayanlarda bu oran %26,8'e gerilemektedir.

1.3. Bir eğitim kurumuna devam ediyor musunuz?

	Kent	Kır	Toplam
Örgün öğretim	1,6	---	1,1
Açık öğretim	7,0	3,9	6,0
Hayır	91,4	96,1	92,9

Araştırmaya katılanların %92,9'u herhangi bir eğitim kurumuna devam etmediklerini belirtirken, %6'sı açık öğretime devam ettiklerini ve %1,1'i de örgün öğretime devam ettiklerini belirtmişlerdir.

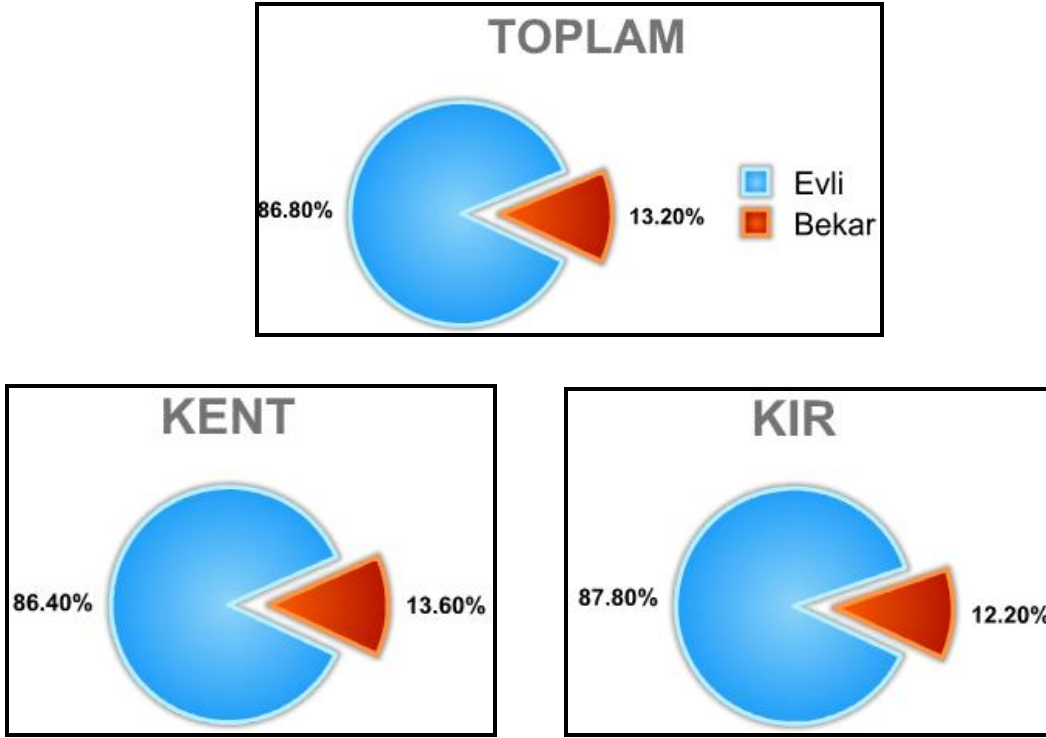
1.4. Herhangi bir meslek edindirme kursuna katıldınız mı?



Araştırmaya katılanların %88,2'si herhangi bir meslek edindirme kursuna katılmadıklarını belirtirken %11,8'i ise katıldıklarını belirtmişlerdir.

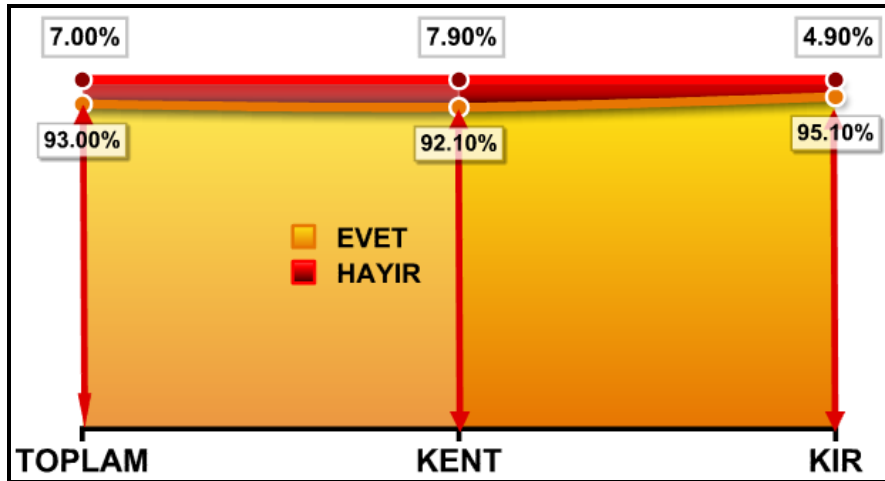
Kır kent ayrımı yaptığımızda ise kentte herhangi bir meslek edindirme kursuna katılanların oranının %14,1 olduğu, kırdaki ise %6,8 olduğu görülmektedir.

1.5. Medeni durumunuz



Kent kır ayrımı yapmadan araştırmaya katılanların %86,8'i evli iken bekar olanların oranı %13,2'dir. Kentte evli olanların oranı %86,4 iken kırdaki bu oran %87,8'dir.

1.6. Çocuğunuz var mı ?



Kent kır ayrımı yapmadan araştırmaya katılanların %93'ü çocuk sahibi iken %7'si ise çocuk sahibi değildir. Kentte araştırmaya katılanların %92,1'i çocuk sahibi iken kırdaki araştırmaya katılanların %95,1'i çocuk sahibidir.

1.7. Kaç çocuğunuz var?

	Ortalama	Minimum	Maksimum
Kent	2,6	1	10
Kır	3,6	1	10
Toplam	2,8	1	10

Kent kır ayrımı yapmadan kişi başı ortalama çocuk sahipliliği 2,8 iken en az 1 çocuğu olan ve en çok 10 çocuğu olan bireylerle görüşme gerçekleştirilmiştir.

Kentte ise ortalama çocuk sahipliliği 2,6 iken kırdaki bu rakam 3,6 olarak karşımıza çıkmaktadır.

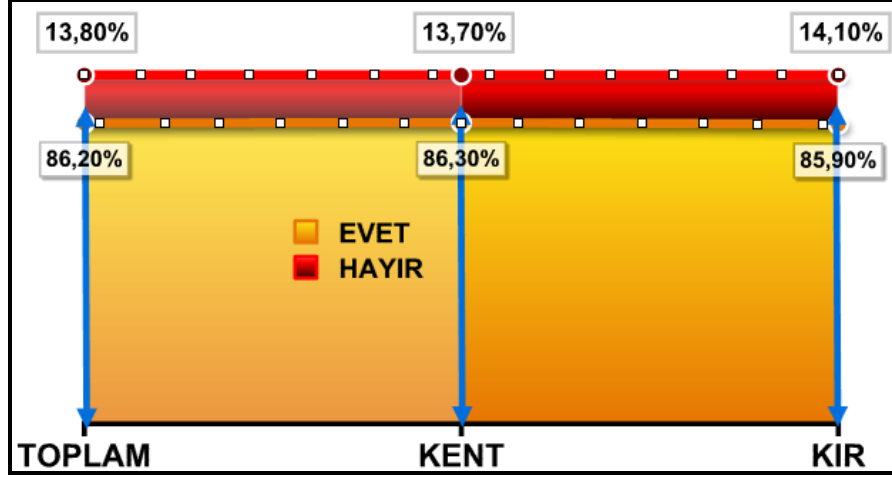
1.8. Hanehalkı büyüklüğü

	Ortalama	Minimum	Maksimum
Kent	4,11	1	13
Kır	5,11	1	15
Toplam	4,43	1	15

TR83 bölgesinde ortalama hanehalkı büyüklüğü 4,43 iken, kentte bu rakam 4,11 ve kırdaki ise 5,11 olarak tespit edilmiştir.

BÖLÜM 2. İSTİHDAMA İLİŞKİN BİLGİLER

2.1. Aynı veya nakdi gelir elde etmek için bir işte çalışıyor musunuz?



Kent kır ayrımı yapmadan araştırmaya katılanların %86,2'si aynı ve ya nakdi gelir elde etmek amacıyla bir işte çalıştıklarını belirtirken %13,8'lik bir kesim ise çalışmadıklarını belirtmişlerdir. Kent ve kır ayrımı yapıldığında aynı ve nakdi gelir elde etmek amacıyla bir işte çalışanların oranlarının birbirine yakın oldukları görülmektedir.

2.2. İş yerinizin yasal statüsü ne?

	KENT	KIR	TOPLAM
Kamu iktisadi teşebbüsü	3,0	1,6	2,6
Kar amacı gütmeyen kuruluş	1,8	0,5	1,4
Diğer kamu kuruluşu	26,6	8,2	20,8
Özel	68,6	89,6	75,2

Aynı ve nakdi gelir elde etmek amacıyla bir işte çalışanlara yöneltilen iş yerinizin yasal statüsü nedir sorusuna karşılık kent kır ayrımı yapmadan katılımcıların %75,2'si özel cevabını verirken, %20,8'i diğer kamu kuruluşu, %26,6'sı kamu iktisadi teşebbüsü ve %1,4'ü de kar amacı gütmeyen kuruluş cevabını vermişlerdir.

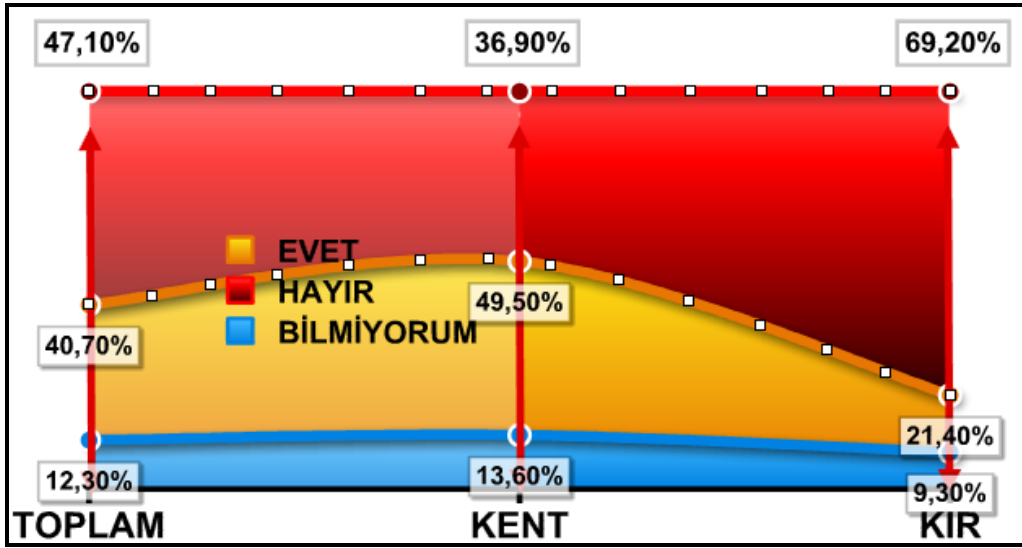
Kent kır ayrımı yapıldığında kentte yaşayanların %68,6'sı özel cevabını verirken kırdaki yaşayanların %89,6'sı ise özel cevabını vermişlerdir. Kırdaki özel sektörün yüksek çıkmasının temel nedeni tarım ve ticari faaliyetlerin yüksek olmasıdır.

2.3. Çalıştığınız işyerinin durumu aşağıdakilerden hangisine uygun?

	KENT	KIR	TOPLAM
Tarla,bahçe	4,8	61,0	22,5
Düzenli işyeri	88,1	24,7	68,2
Pazar yeri	0,5	1,6	,9
Seyyar	1,0	0,5	0,9
Sabit olmayan işyeri	5,6	11,5	7,4
Evde	---	0,5	0,2

Çalıştığınız işyerinin durumu nedir sorusuna karşılık kır kent ayrımı yapmadan katılımcıların %68,2'si düzenli işyeri cevabını verirken, %22,5'i tarla, bahçe cevabını vermişlerdir. Tarla bahçe cevabı kırdaki %61'lik oranla birinci sırada yer alırken, kentte %88,1'lik oranla düzenli işyeri birinci sırada yer almaktadır.

2.4. Çalıştığınız iş yeri mesleki dernek, meslek odası veya benzer resmi bir kuruluşa kayıtlı mı?



Araştırmaya katılanların %86'lık bir kesimine yöneltilen çalıştığınız iş yeri mesleki dernek, meslek odası veya benzer resmi bir kuruluşa kayıtlı mı? Sorusuna karşılık %40,7'si evet cevabını verirken, %47,1'i hayır cevabını ve %12,3'ü de bilmiyorum cevabını vermişlerdir.

Aynı soru kent kır ayrımı yapılarak incelendiğinde; Kentte yaşayanların %49,5'i evet benzer bir resmi kuruluşa kayıtlı cevabını verirken, kırdaki yaşayanların %21,4'ü evet cevabını vermişlerdir.

2.5. Bu işyerinde kaç kişi çalışmaktadır?

	KENT	KIR	TOPLAM
10'dan az	56,2	81,8	63,9
10-24 kişi	16,0	5,9	13,0
25-49 kişi	9,7	5,3	8,3
50 ve daha fazla	18,1	7,1	14,7

Çalışmakta olduğunuz bu işyerinde kaç kişi çalışmaktadır sorusuna kent kır ayrımı yapmadan katılımcıların %63,9'u 10'dan az cevabını verirken, %14,7's, 50 ve daha fazla, %13'ü 10-24 kişi ve %8,3'ü de 25-49 kişi cevabını vermişlerdir. Verilen cevaplar incelendiğinde TR83 bölgesinde işyeri büyüklüklerinin %64'e yakını küçük işletmeler olarak karşımıza çıkmaktadır.

Özellikle kırdaki işyeri büyüklüklerinin %82 seviyelerinde çıkması tarımla uğraşan bireylerin fazlalığından kaynaklanmaktadır.

2.6. Çalışmakta olduğunuz işyerinin iktisadi faaliyetini belirtir misiniz?

	KENT	KIR	TOPLAM
Tarım, ormancılık ve balıkçılık	6,6	63,7	24,6
Diğer hizmet faaliyetleri	25,5	17,6	23,0
Toptan ve perakende ticaret	12,9	2,2	9,5
Eğitim hizmetleri	12,9	1,1	9,2
İnsan sağlığı ve sosyal hizmet faaliyetleri	8,6	1,6	6,4
Ulaştırma ve depolama	6,3	3,3	5,4
İnşaat ve bayındırlık işleri	3,5	4,9	4,0
İmalat Sanayi	5,3	0,5	3,8
Kamu yönetimi ve savunma	5,1	1,1	3,8
Madencilik ve taşocakçılığı	2,5	2,7	2,6
İdari ve destek hizmet faaliyetleri	2,5	0,5	1,9
Elektrik, gaz, buhar, su ve kanalizasyon	2,3	---	1,6
Finans ve sigorta faaliyetleri	2	0,5	1,6
Konaklama ve yiyecek hizmeti faaliyetleri	1,8	---	1,2
Kültür, sanat, eğlence, dinlenme ve spor	1,3	---	0,9
Bilgi ve iletişim	0,8	---	0,5
Mesleki, bilimsel ve teknik faaliyetler	0,3	---	0,2

İktisadi faaliyetlerine göre çalışılan iş yerleri incelendiğinde tarım, ormancılık ve balıkçılık %24,6 ile birinci sırada yer alırken, diğer hizmet faaliyetleri %23'lük oranla ikinci sırada yer

almaktadırlar. Toptan ve perakende ticaretle uğraşanların oranı %9,5 iken, eğitim hizmetleri cevabını verenlerin oranı %9,2 olarak belirlenmiştir.

Kırsal alanda tarım, ormancılık ve balıkçılık faaliyetleri ile uğraşanların oranı %63,7 iken kentte %25,5'lik oranla diğer hizmet faaliyetleri ön plana çıkmaktadır.

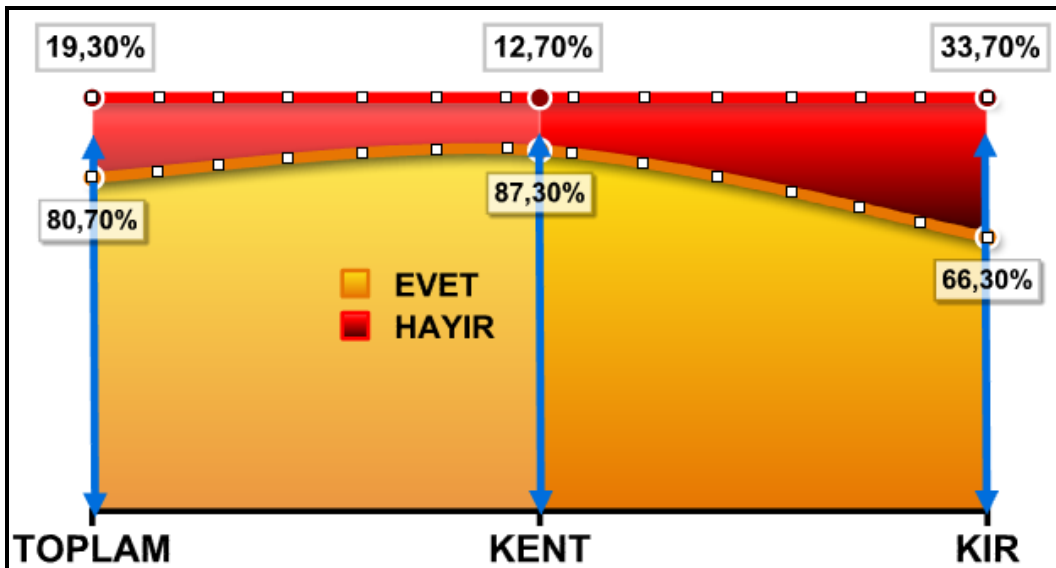
2.7. Bu işteki durumunuz nedir?

	KENT	KIR	TOPLAM
Düzenli ücretli(maaşlı)	60,9	19,8	47,9
Yevmiyeli(mevsimlik, geçici)	6,8	22,5	11,8
Ücretli ev işçisi	0,3	0,5	0,3
İşveren	10,1	2,2	7,6
Kendi hesabına	21,0	40,7	27,2
Ücretsiz aile işçisi	1,0	14,3	5,2

Bu işyerindeki durumunuz nedir sorusuna karşılık kent kır ayrımı yapmadan katılımcıların %47,9'u düzenli ücretli cevabını verirken, %27,2'si kendi hesabına ve %11,8'i de yevmiyeli cevabını vermişlerdir.

Kent ve kır ayrımı yapıldığında ise kentte ikamet edenlerin %60,9'u düzenli ücretli cevabını verirken, %21'i kendi hesabına cevabını vermektedir. Kırdaki ise kendi hesabına çalışanların oranı %40,7 iken, yevmiyeli çalışanların oranı %22,5'tir.

2.8. Bu işinizden dolayı bir sosyal güvenlik kurumuna kayıtlı mısınız?



Kır kent ayrımı yapmadan herhangi bir sosyal güvenlik kurumuna kayıtlı olmadan çalışanların oranı %19,3 iken, bu oran kentte %12,7 ve kırdaki %33,7'dir. Kayıt dışı çalışma oranının en fazla olduğu yer kır olarak karşımıza çıkmaktadır.

2.9. Kaç yıldır sosyal güvenceniz var?

	Ortalama	Minimum	Maksimum
Kent	13,5	1	35
Kır	12,6	1	39
Toplam	13,3	1	39

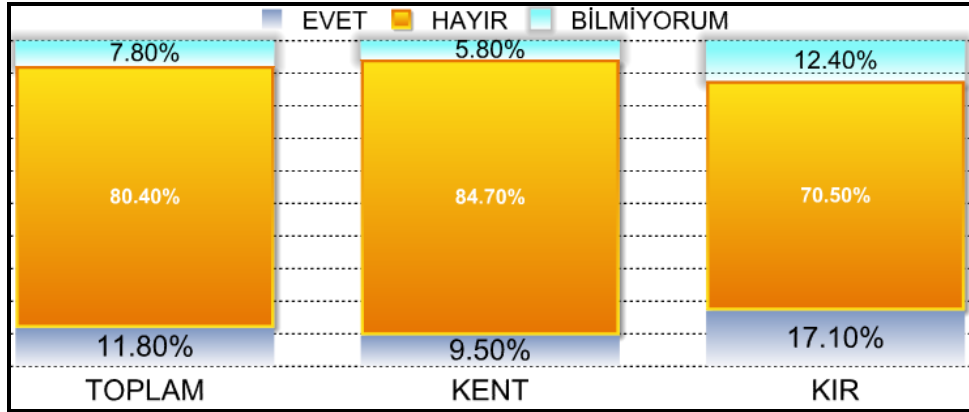
Kent kır ayrımı yapmadan araştırmaya katılanların ortalama 13,3 yıldır sosyal güvencelerinin oldukları görülmektedir. Bu oran kentte 13,5 yıl ve kırdaki da 12,6 yıl olarak belirlenmiştir.

2.10. Neden sigortasız bir işte çalışıyorsunuz?

NEDEN	YÜZDE (%)
Maddi durum	34,6
İş bulamama korkusu	24,0
Eğitimsiz olmam	8,7
Kendi işi, ödeyemiyor	3,9
Eşinden yararlanıyor	2,9
Köyden ayrılamama ve maddi durum yetersiz	2,9
Geçici çalıştığı için	1,9
Mağdur aylığı alıyor	1,9
Mecburiyetten	1,9
Mevsimlik iş	1,9
Diğer	15,4

Sigortasız çalışanlara yöneltilen neden sigortasız bir işte çalışıyorsunuz sorusuna karşılık araştırmaya katılanların %34,6'sı maddi durum cevabını verirken, %24'ü iş bulamama korkusu, %8,7'si eğitimsiz olmam cevabını vermişlerdir.

2.11. Çalıştığınız iş yerinde sigortasız çalışan var mı?

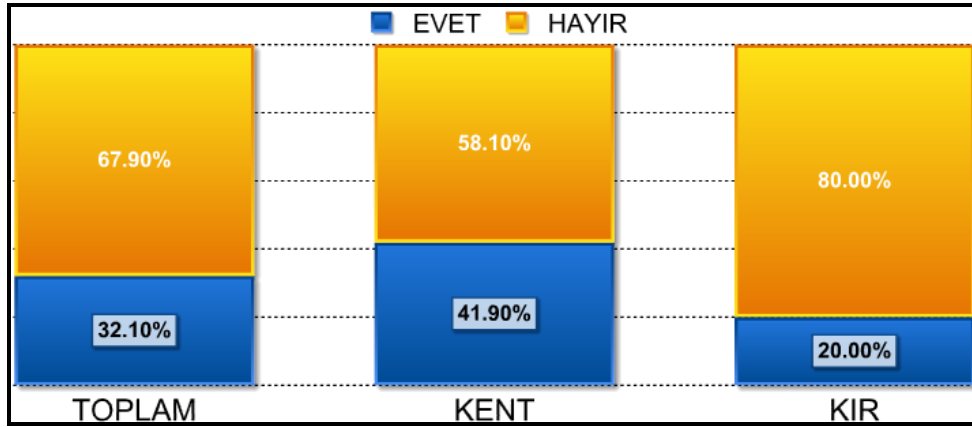


Çalıştığınız işyerinde sigortasız çalışanlar var mı sorusuna karşılık araştırmaya katılanların %11,8'i evet cevabını verirken, %7,8'i bilmiyorum cevabını vermişlerdir.

Kırda ikamet edenlerin %17,1'i evet cevabını verirken, %12,4'ü ise bilmiyorum cevabını vermişlerdir.

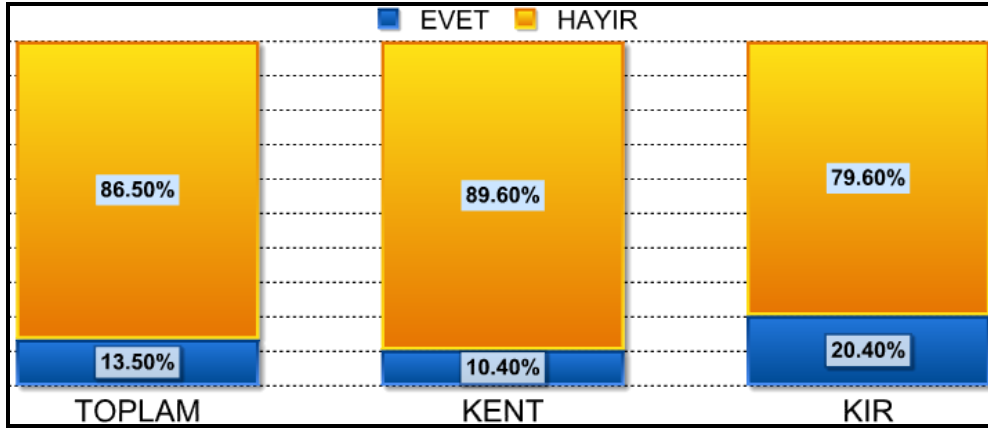
kentte ikamet edenlerin %9,5'i evet cevabını verirken, %5,8'i ise bilmiyorum cevabını vermişlerdir.

2.12. Sigortasız çalışanlar bu durumdan rahatsızlıklarını işverene ifade ediyorlar mı?



Sigortasız işçi çalıştıran yerler için sorulan sigortasız çalışanlar bu durumdan rahatsızlıklarını işverene ifade ediyorlar mı sorusuna karşılık kent kır ayrımı yapmadan %32,1'i evet cevabını verirken bu oran kentte %41,9 ve kırdaki da %20'dir.

2.13. Belirttiğiniz işinize ilaveten aynı veya nakdi gelir elde etmek için başka bir işte çalışıyor musunuz?



Araştırmaya katılanların %13,5'i esas işine ilaveten aynı veya nakdi gelir elde etmek için başka bir işte çalıştıklarını belirtirken, kentte bu oran %10,4 ve kırdaki ise %20,4'tür.

2.14. Ek işinizdeki işteki durumunuz nedir?

	KENT	KIR	TOPLAM
Düzenli ücretli(maaşlı)	5,4	10,5	8,0
Yevmiyeli(mevsimlik, geçici)	62,2	31,6	46,6
Ücretli ev işçisi	---	5,3	2,7
İşveren	---	7,9	4,0
Kendi hesabına	27,0	34,2	30,7
Ücretsiz aile işçisi	5,4	10,5	8,0

Araştırmaya katılanların %13,5'i esas işine ilaveten aynı veya nakdi gelir elde etmek için başka bir işte çalıştıklarını belirtmişlerdi. %13,5'lik kesime yöneltilen ek işinizdeki işteki durumunuz nedir? sorusuna karşılık katılımcıların %46,6'sı yevmiyeli cevabını verirken, %30,7'si kendi hesabına cevabını vermişlerdir.

2.15. Esas işinizde haftalık normal çalışma süreniz ne kadardır?

	Ortalama	Minimum	Maksimum
Kent	54,1	8	140
Kır	50,8	5	140
Toplam	53,1	5	140

Esas işinizde haftalık normal çalışma süresi ne kadardır sorusuna karşılık belirtilen haftalık çalışma saatleri sonucunda kent kır ayrımı yapmadan ortalama 53,1 saat olarak çalıştıkları hesaplanmıştır. Minimum çalışanların 5 saat maksimum çalışanların ise haftada 140 saat çalıştıkları tespit edilmiştir.

2.16. Esas işinizde kaç yıldır çalışıyorsunuz?

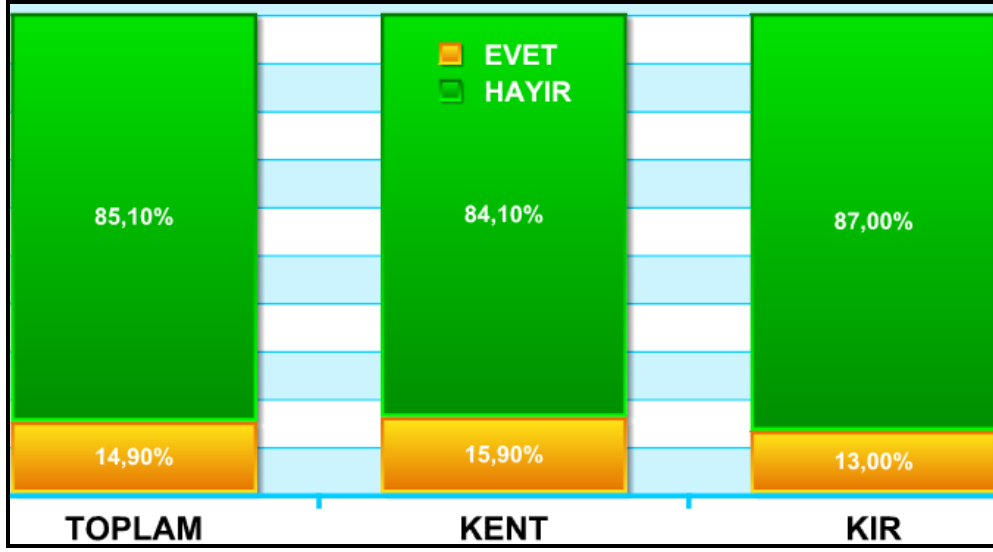
	Ortalama	Minimum	Maksimum
Kent	12,5	1	45
Kır	20,6	1	60
Toplam	15,0	1	60

Kır kent ayrımı yapmadan esas işinizde ne kadar çalışıyorsunuz sorusuna karşılık ortalama 15 yıldır çalıştıkları tespit edilmiştir. Minimum 1 yıl maksimum ise 60 yıldır çalışan bireyler tespit edilmiştir.

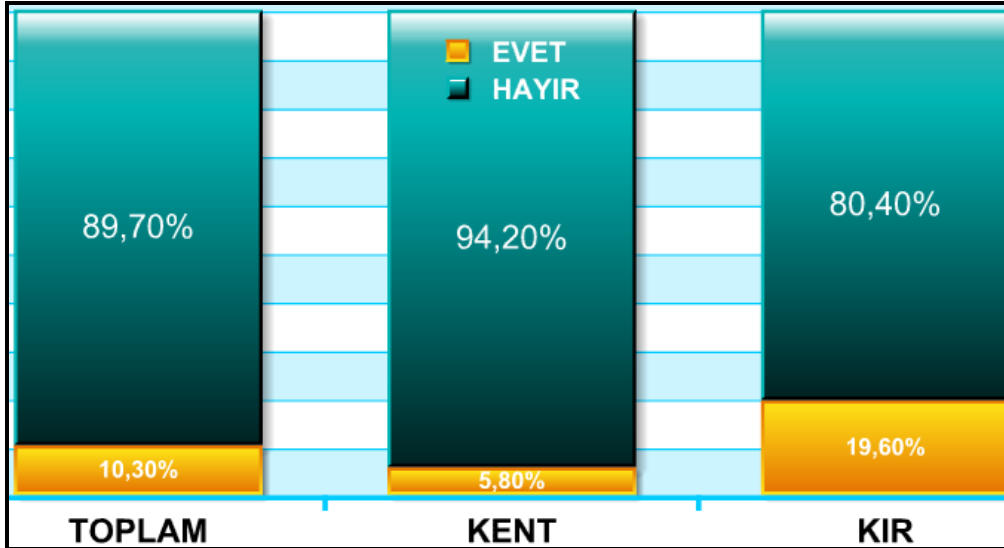
2.17. Esas işinizdeki aylık geliriniz ne kadardır?

	Ortalama	Minimum	Maksimum
Kent	1.427,5	50	10.000
Kır	777,18	50	5.000
Toplam	1.231,7	50	10.000

Esas işinizde aylık geliriniz ne kadardır sorusuna karşılık araştırmaya katılanların beyan etmiş oldukları miktarlar üzerinden yapılan hesaplamalar sonucunda ortalama gelir 1.231,7 TL olarak bulunmuştur. Kentte bu ortalama 1.427,5 TL iken kırdaki ortalama gelir 777,18 TL olarak hesaplanmıştır.

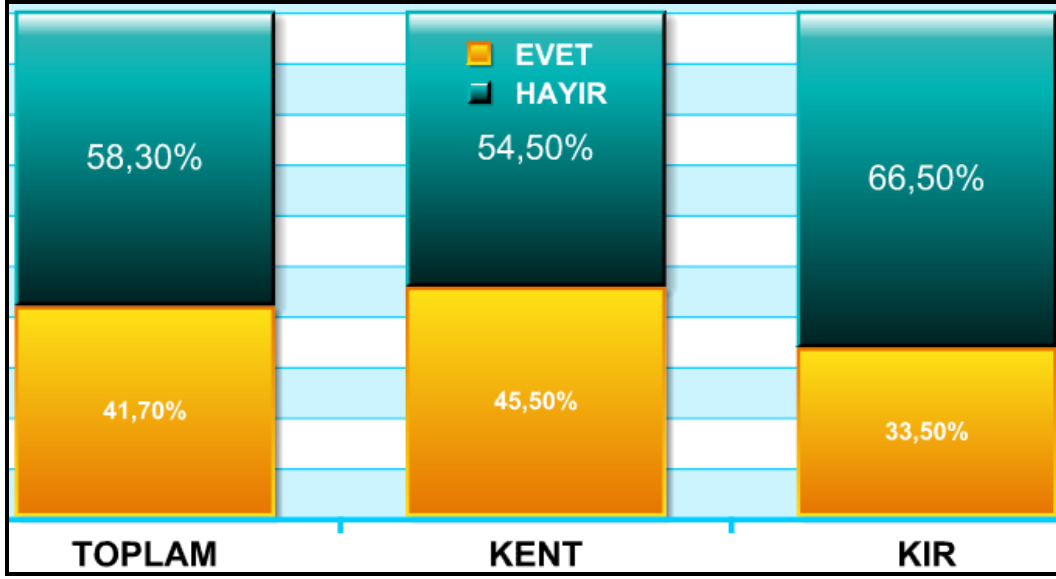
2.18. Haftalık ücretli veya ücretsiz olarak bir saat bile olsa çalışıyor musunuz?


Aynı veya nakdi gelir elde etmek amacıyla bir işte çalışmayan %13,8'lik kesime yöneltilen haftalık ücretli veya ücretsiz olarak bir saat bile çalışıyor musunuz sorusuna karşılık araştırmaya katılanların %14,9'u hayır cevabını vermişlerdir.

2.19. Yeşil kartınız var mı?


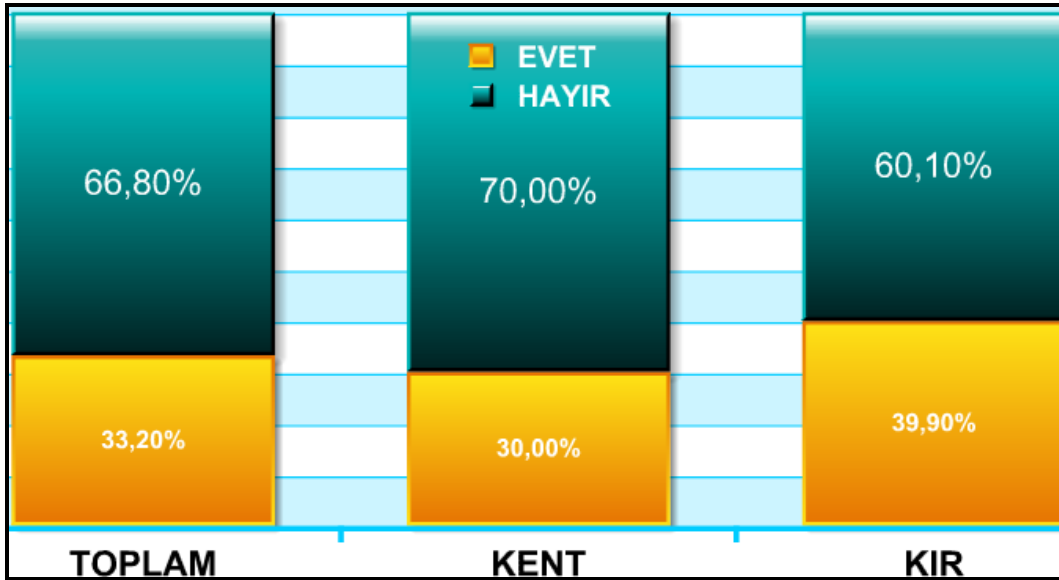
Yeşil kartınız var mı sorusuna karşılık herhangi bir işte çalışmayan %13,8'lik kesimin %10,3'ü evet cevabını verirken, kırdaki bu oran %19,6 ve kentte de %5,8'dir.

2.20. Daha önce sigortalı çalıştınız mı?



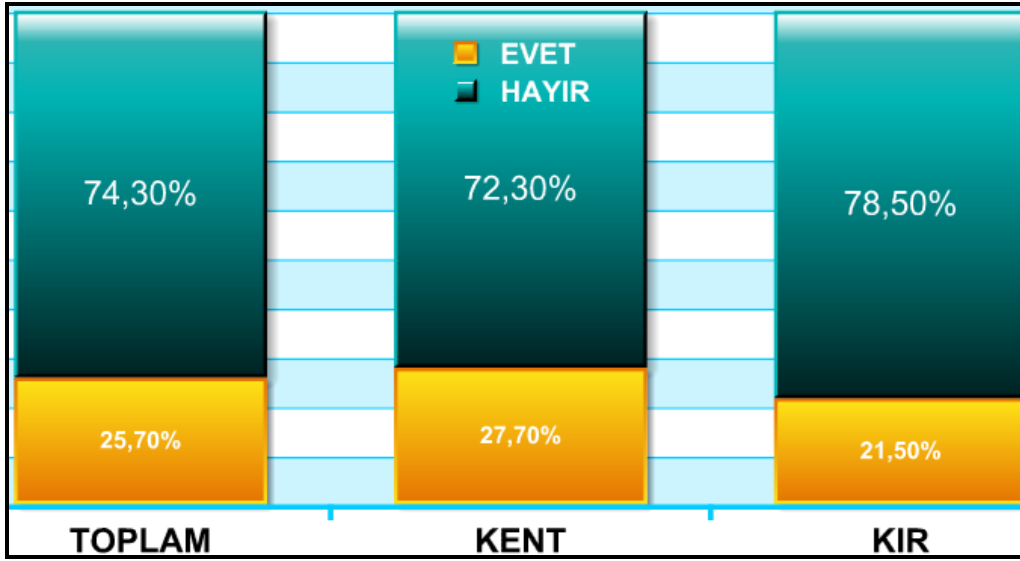
Daha önce sigortalı bir işte çalıştınız mı sorusuna karşılık %41,7'lik bir kesim evet cevabını verirken, %58,3'ü hayır cevabını vermişlerdir. Kentte %54,5'i hayır iken kırdaki ise %66,5'i hayır cevabını vermiştir.

2.21. Daha düşük maaşla sigortalı olarak çalışmayı düşünür müsünüz?



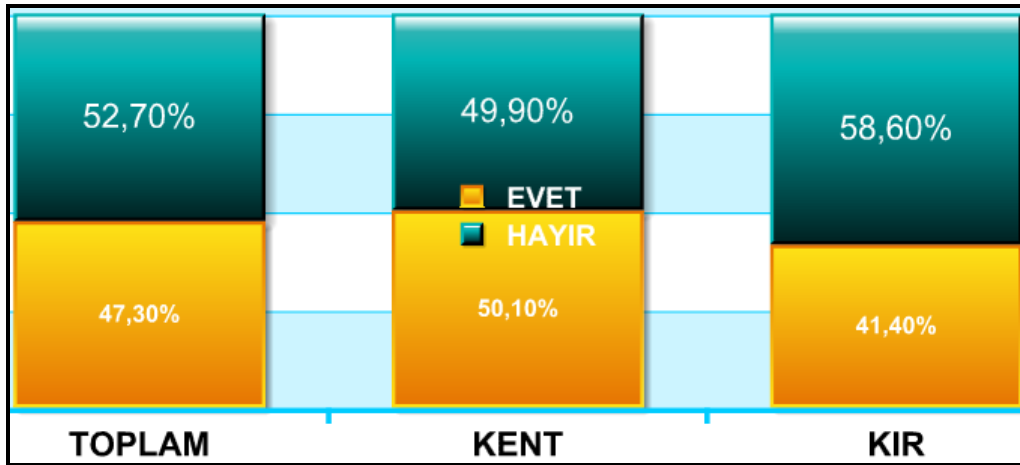
Daha düşük maaşla sigortasız çalışır mısınız sorusuna karşılık araştırmaya katılanların %33,2'si evet cevabını vermişlerdir. Kentte bu oran %30 iken kırdaki ise %39,9'dur.

2.22. Ailenizde sizden başka aynı veya nakdi gelir elde etmek için haftada bir saat bile olsa ücretli ve ücretsiz çalışan var mı?



Araştırmaya katılanların %25,7'sinin evinde aile reisinin haricinde çalışanlar mevcut iken %74,3'ünde ise aile reisinin haricinde çalışanların olmadığı tespit edilmiştir.

2.23. Daha öne çalıştığınız bir işiniz var mıydı?



Herhangi bir işte çalışmayan kişilere yöneltilen daha önce çalıştığınız bir işiniz var mıydı sorusuna karşılık kır kent ayrımı yapmadan araştırmaya katılanların %47,3'ü evet cevabını vermişlerdir. Kırdaki bu oran %41,4 iken kente %50,1'dir.

2.24. Bu işteki durumunuz neydi?

	KENT	KIR	TOPLAM
Düzenli ücretli(maaşlı)	65,5	37,7	57,6
Yevmiyeli(mevsimlik, geçici)	23,0	50,7	30,9
İşveren	2,3	---	1,6
Kendi hesabına	8,6	10,1	9,1
Ücretsiz aile işçisi	06	1,4	0,8

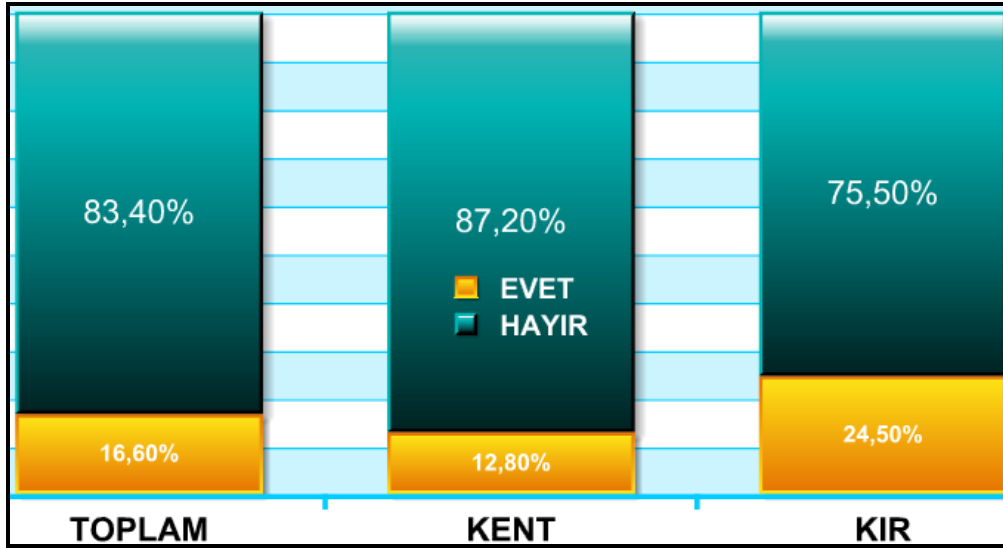
Daha önce herhangi bir işi olanlara yöneltilen bu işteki durumunuz neydi sorusuna karşılık araştırmaya katılanların %57,6'sı düzenli ücretli cevabını verirken, %30,9'u yevmiyeli, %1,6'sı işveren, %9,1'i kendi hesabına çalışan ve %0,8'i de ücretsiz aile işçisi cevabını vermişlerdir.

2.25. En son çalıştığınız işten ayrılmanızdaki esas neden nedir?

	KENT	KIR	TOPLAM
Emekli oldu	18,6	17,6	18,3
Geçici bir işti	19,2	25,0	20,8
Mevsimlik çalışıyordu	4,1	17,6	7,9
İşten çıkartıldı	4,7	2,9	4,2
İş yeri kapandı/iflas etti	6,4	5,9	6,3
Ücret yetersizdi	6,4	1,5	5,0
Çalışma koşulları yetersizdi	3,5	2,9	3,3
İşinden memnun değildi	5,2	4,4	5,0
Sağlık nedeniyle	4,1	2,9	3,8
Çocuklara bakmak için	06	----	04
Eşinin isteği üzerine	06	1,5	08
Diğer	26,7	17,6	24,2

En son çalıştığınız işten ayrılma nedeniniz neydi sorusuna karşılık %20,8'lik bir kesim geçici bir işti cevabını verirken, %18,3'ü emekli olmak suretiyle ayrıldığını belirtmişlerdir. İşyerinin kapanması veya iflas etmesi nedeniyle işten ayrılanların oranı ise %6,3 olarak tespit edilmiştir. Ücret yetersizliğinden dolayı işten ayrılanların oranı %5 ve işinden memnun olmayıp işten ayrılanların oranı da %5 olarak tespit edilmiştir.

2.26. İş arıyor musunuz?



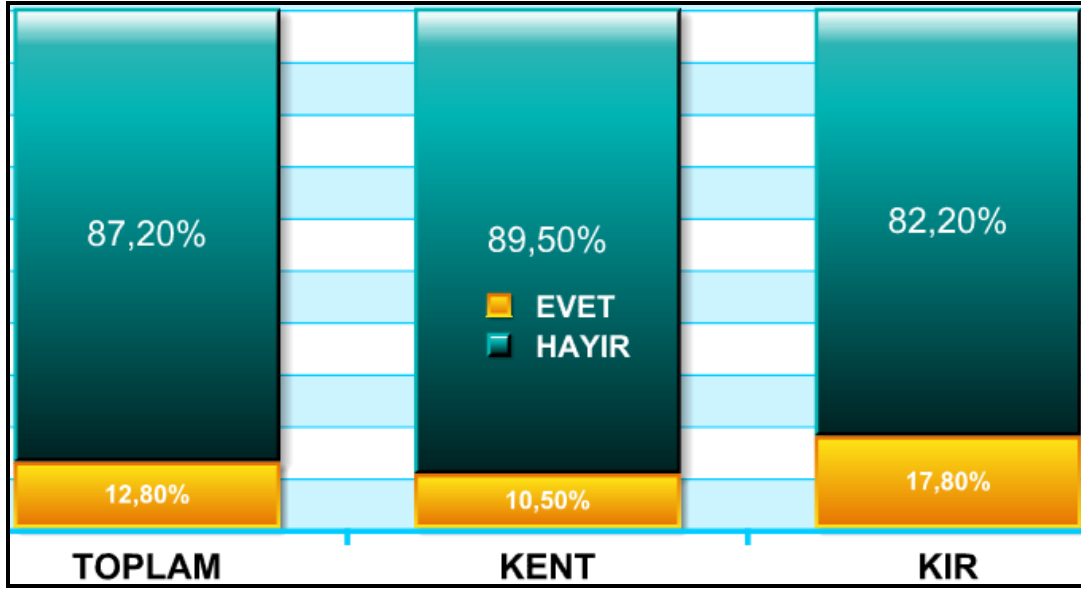
İş arıyor musunuz sorusuna karşılık araştırmaya katılanların %16,6'sı iş aramadıklarını belirtirken bu oran kentte %12,8 ve kırdaki ise %24,5'tir.

2.27. İş aramama nedeniz nedir?

	KENT	KIR	TOPLAM
Hasta	2,8	6,7	3,9
Bölgede iş bulunmadığına inanıyor	1,7	2,5	2,0
Ailevi ve kişisel nedenler	07	2,5	1,2
Mevsimlik çalışıyor	---	1,7	0,5
İş buldu-başlamak için bekliyor	1,0	---	0,7
Özürü (çalışmaya engel hali var)	03	08	0,5
Ev işleriyle meşgul	---	08	0,2
Öğrenime devam ediyor	03	---	0,2
Diğer	93,1	85,0	90,7

İş aramayanlara yöneltilen neden iş arıyorsunuz sorusuna karşılık araştırmaya katılanların %3,9'u hastalığı nedeniyle iş aramadığını belirtirken, %2'si bölgede iş bulunmadığına inandığından, %1,2'si ailevi nedenlerden dolayı iş aramadıklarını belirtmişlerdir.

2.28. Herhangi bir sosyal güvenlik kurumuna bağlı olmadan çalışmayı kabul eder misiniz?



Araştırmaya katılanların %12,8'i herhangi bir sosyal güvenlik kurumuna bağlı olmanda çalışmayı kabul edeceklerini belirtirken bu oran kentte %10,5'e düşmekte ve kırdaki ise %17,8'e çıkmaktadır.