



**KALKINMA AJANSLARI**  
**GENEL MÜDÜRLÜĞÜ**



**Zafer**  
Kalkınma Ajansı  
Development Agency

# UŞAK İLÇE KARTLARI

2022





**KALKINMA AJANSLARI**  
**GENEL MÜDÜRLÜĞÜ**



**Zafer**  
Kalkınma Ajansı  
Development Agency

# UŞAK İLÇE KARTLARI 2022

TERMALİN PARLAYAN YILDIZI  
YEŞİL BANAZ...

## BANAZ UŞAK



En Yakın İller ve Uzaklık  
Uşak 33 km  
Afyonkarahisar 80 km  
Nüfus  
35.181

## EĞİTİM



Mera Varlığı	7.927,2 hektar
2022 yılında Havza Bazlı Desteklenen Ürünler	Arpa, Buğday, Çavdar, Nohut Tritikale, Yulaf Mercimek, Patates, Ayçiçeği (Yağlık) Yem Bitkileri
Örtü Altı Üretim Alanı	39 hektar
Meyve / Bağ Alanı	1.195 hektar
Sebze Alanı	1.247 hektar
Kayıtlı Çiftçi	2.419

## Hayvancılık

Siğir	25.870
Koyun	36.431
Kıl Keçisi	12.800
Kümes Hayvanı	239.577
Arı Kovanı	1.954

## BİR BAKIŞTA



## Okullar

Anaokulu	1
İlkokul	25
Ortaokul	13
Lise	4
Meslek Lisesi	3
Meslek Yüksekokulu	1

## Eğitim Kadrosu

Öğretmen	483
Öğrenci	4.545

## TARIM VE HAYVANCILIK



## Fiziki Mekanlar

Devlet Hastanesi	1 (60 yataklı)
Aile Sağlık Merkezi	4
Acil Sağlık Hizmetleri İstasyonu	2

## Sağlık Personeli

Tabip	18
Uzman Tabip	8



## SAĞLIK



Fiziki Mekanlar  
\* 2 Turizm Belgeli Konaklama Tesisi  
(33 oda ve 61 yatak)

Turizm Tesisi  
Banaz Belediyesi  
Hamamboğazı  
Termal Tesisi

## TURİZM



Kızılıhisar Göleti

## Turizm Değerleri

- \* Antik Şehir Akmonya
- \* Hamamboğazı Mesire ve Kaplıca Alanı
- \* Evren Dede Mesire Yeri

- \* Anıt Ağaç
- \* Üzeyir Yaylası
- \* Murat Dağı



Akmonya



Anıt Ağaç



Hamamboğazı Termal Tesisi

\* İlçede 1 adet Küçük Sanayi Sitesi bulunmaktadır.

\* Yer seçimi kesinleşen Banaz OSB'nin kuruluş işlemleri tamamlanmış olup altyapı çalışmaları devam etmektedir.

\* İlçede, cam serada toplam 90 dekar alanda domates ve çilek üretimi yapan bir firma bulunmaktadır.

\* Ayrıca 2021 yılı Türkiye'nin ikinci 500 büyük sanayi kuruluşu listesinde yer alan, seramik alanında öncü kuruluşlardan birisi Banaz'da faaliyet yürütmektedir.

Öne Çıkan Sektörler

\* Seramik

\* Elektrik Enerjisi Üretimi

\* Serada Bitkisel Üretim

\* Orman Ürünleri

Uşak Ticaret ve Sanayi Odasına  
Kayıtlı Faal Üye Sayısı 191

## SANAYİ





BEYAZ ETE LİDER,  
TARIMDA POTANSİYEL...

## EŞME UŞAK



### En Yakın İller ve Uzaklık

Uşak 62 km  
Denizli 94 km  
Manisa 158 km  
Nüfus  
34.312

## EĞİTİM



Mera Varlığı	4.321,3 hektar
2022 yılında Havza Bazlı Desteklenen Ürünler	Arpa, Buğday, Çavdar, Mercimek, Yem Bitkileri, Nohut, Tritikale, Yem Bitkileri, Yulaf, Aspir
Örtü Altı Üretim Alanı	7 hektar
Meyve / Bağ Alanı	2.177 hektar
Sebze Alanı	2.249 hektar
Kayıtlı Çiftçi	5.476

Hayvancılık	
Siğir	33.785
Koyun	129.115
Kıl Keçisi	2.634
Kümes Hayvanı	7.665.943
Arı Kovanı	781

## BİR BAKIŞTA



### Okullar

Anaokulu	1
İlkokul	14
Ortaokul	14
Lise	3
Meslek Lisesi	4
Meslek Yüksekokulu	1

### Eğitim Kadrosu

Öğretmen	460
Öğrenci	4.335

## TARIM VE HAYVANCILIK



### Fiziki Mekanlar

Devlet Hastanesi	1 (60 yataklı)
Aile Sağlık Merkezi	5
Acil Sağlık Hizmetleri İstasyonu	2

### Sağlık Personeli

Tabip	17
Uzman Tabip	8

## SAĞLIK



## TURİZM



Eşme Kilimi

### Fiziki Mekanlar

\* 3 Turizm Belgeli  
Konaklama Tesisleri  
(51 oda ve 94 yatak)

### Eşme Kilimi

Uşak'ın 3 coğrafi işaretli ürünün -  
den biri olan Eşme kilimi için  
ilçede Uluslararası Eşme Kilim  
Festivali yapılmaktadır.

### Turizm Değerleri

- \* Takmak Göleti
- \* Alahabalı Göleti
- \* Kemer Dağı
- \* Mesatimolos (Düzköy)
- \* Tarihi Eşme İstasyonu



Takmak Göleti

### Öne Çıkan Sektörler

- \* Madencilik
- \* Kanatlı Hayvancılık
- \* Elektrik Enerjisi Üretimi
- \* Konserve
- \* Meyve Sebze Yetiştiriciliği

Uşak Ticaret ve Sanayi Odasına  
Kayıtlı Faal Üye Sayısı 137

\*2021 yılı Türkiye'nin 500 büyük  
sanayi kuruluşu listesinde yer alan  
3 beyaz et üretim firmasından 1'i  
Eşme'de bulunmaktadır.

## SANAYİ



DOKUMADA ÖNCÜ,  
TARİHİ İLE KEŞFEDİLESI KARAHALLI...

## KARAHALLI UŞAK



En Yakın İller ve Uzaklık  
Uşak 65 km  
Denizli 100 km  
Nüfus  
9.664

## EĞİTİM



Mera Varlığı	2.693,2 hektar
2022 yılında Havza Bazlı Desteklenen Ürünler	Arpa,Aspir,Çavdar Buğday, Kanola, Nohut, Triticale, Yem Bitkileri, Yulaf, Ayçiçeği
Örtü Altı Üretim Alanı	1 hektar
Meyve / Bağ Alanı	1.560 hektar
Sebze Alanı	470 hektar
Kayıtlı Çiftçi	1.452

Hayvancılık	
Siğir	1.725
Koyun	9.240
Kıl Keçisi	1.142
Kümes Hayvanı	136.052
Arı Kovanı	587

## BİR BAKIŞTA



### Okullar

İlkokul	6
Ortaokul	6
Lise	2
Meslek Lisesi	1
Meslek Yüksekokulu	1

### Eğitim Kadrosu

Öğretmen	115
Öğrenci	923

## TARIM VE HAYVANCILIK



## SAĞLIK

Devlet Hastanesi	1 (10 yataklı)
Aile Sağlık Merkezi	1



## SAĞLIK



## TURİZM



Clandras Köprüsü

## CLANDRAS KÖPRÜSÜ

Frigyalılar döneminden kalma tarihi köprü, Banaz Çayı üzerine yaklaşık 2500 yıl önce yapılmıştır.

### Diğer Turizm Değerleri

- \* Tarihi Elektrik Santrali
- \* Pepouza Antik Kenti



Pepouza Antik Kenti

## SANAYİ



Dokuma ve gıda alanında faaliyette olan firmaların bulunduğu 1 adet OSB bulunmaktadır.

### Öne Çıkan Sektörler

- \* Dokuma
- \* Tarımsal Ürünlerin İşlenmesi ve Paketlenmesi
- \* Su Ürünleri Yetiştiriciliği

Karahallı Ticaret ve Sanayi Odasına Kayıtlı Faal Üye Sayısı 147





İLMEK İLMEK DOKUNAN HAYATLAR,  
ŞİFA KAYNAĞI LEZZETLER...

## MERKEZ UŞAK



**KALKINMA AJANSLARI**  
GENEL MÜDÜRLÜĞÜ

**Zafer**  
Kalkınma Ajansı  
Development Agency

## Bazı İllere Olan Uzaklık

Ankara 370 km

İzmir 222 km

Afyonkarahisar 110 km

Denizli 119 km

## Nüfus

264.540

## EĞİTİM



Mera Varlığı	5.443,4 hektar
2022 yılında Havza Bazlı Desteklenen Ürünler	Arpa, Buğday, Çavdar, Mısır, Aspir, Nohut, Triticale, Ayçiçeği (Yağlık), Yem Bitkileri, Yulaf, Patates
Örtü Altı Üretim Alanı	23 hektar
Meyve / Bağ Alanı	1.235 hektar
Sebze Alanı	1.747 hektar
Kayıtlı Çiftçi	5.580

## Hayvancılık

Siğir	46.547
Koyun	104.476
Kıl Keçisi	26.118
Kümes Hayvanı	1.572.637
Arı Kovanı	2.166

## BİR BAKIŞTA



Karun Hazinesi Kanatlı Denizati Broşu

## Okullar

Anaokul	8
İlkokul	60
Ortaokul	46
Lise	29
Meslek Lisesi	10

## Eğitim Kadrosu

Öğretmen	3.724
Öğrenci	40.538

## Uşak Üniversitesi

Fakülte	14
Meslek Yüksekokulu	11
Yüksekokulu	1
Enstitü	1

## TARIM VE HAYVANCILIK



## Sağlık

Eğitim ve Araştırma Hastanesi	1
Ağız ve Diş Sağlığı Merkezi	1
Özel Hastane	1
Acil Sağlık Hizmetleri İstasyonu	9
Aile Sağlık Merkezi	24

## Sağlık Personeli

Tabip	241
Uzman Tabip	313



## SAĞLIK



## TURİZM



Uşak Halısı

## Fiziki Mekanlar

\* 22 Turizm Beldeli Konaklama Tesisi (779 oda ve 1431 yatak)

## Uşak Halısı

Yüzyılların getirdiği birikim, renkler, desenlerle ve kullanılan saf yünü ile mahir ellerde hayat buluyor. 2011 yılında coğrafi işaret olarak tescil edilmiştir.

## Uşak Arkeoloji Müzesi

Dünyaca ünlü Karun Hazinesi Uşak Arkeoloji Müzesinde sergilenmektedir.

## Uşak Kent Tarihi Müzesi

Türkiye'de elektriğin ilk üretildiği, kullanıldığı bina üzerine kuruludur ve Cumhuriyet Dönemi'nden sayısız eserler sergilenmektedir.

## Uşak Tarhanası

Uşak'ın coğrafi işaretli, yöreye özgü doğal ve beşeri unsurlardan üretilen eşsiz lezzet



Uşak Arkeoloji Müzesi



Uşak Kent Tarihi Müzesi



Uşak Tarhanası

Uşak Merkez'de Uşak Organize Sanayi Bölgesi ve Deri (Karma) Organize Sanayi Bölgesi olmak üzere 2 adet OSB bulunmaktadır. Ayrıca ilçede 7 adet Küçük Sanayi Sitesi mevcuttur.

## Öne Çıkan Sektörler

\*İplik Sektörü

\* Halı

\* Seramik

\* Deri İmalatı

\* Gıda İmalatı

Uşak Ticaret ve Sanayi Odasına Kayıtlı Faal Üye Sayısı 3.721

## SANAYİ



ÇİLEĞİN EN GÜZELİ,  
TARİHİN KAPİ ARALIĞI...

SİVASLI  
UŞAK



KALKINMA AJANSLARI  
GENEL MÜDÜRLÜĞÜ

Zafer  
Kalkınma Ajansı  
Development Agency

En Yakın İller ve Uzaklık

Uşak 35 km  
Denizli 119 km

Nüfus  
19.733

EĞİTİM



Okullar

İlkokul	14
Ortaokul	10
Lise	3
Meslek Yüksekokulu	1

Eğitim Kadrosu

Öğretmen	290
Öğrenci	2.711

Mera Varlığı	1.929,2 hektar
2020 yılında Havza Bazlı Desteklenen Ürünler	Arpa, Aspir, Buğday, Nohut, Tritikale, Ayçiçeği (Yağlık) Yem Bitkileri, Yulaf, Mercimek
Örtü Altı Üretim Alanı	4 hektar
Meyve / Bağ Alanı	1.418 hektar
Sebze Alanı	974 hektar
Kayıtlı Çiftçi	2.704

Hayvancılık

Siğir	14.796
Koyun	30.755
Kıl Keçisi	11.375
Kümes Hayvanı	1.147.298
Arı Kovanı	585

TARIM VE HAYVANCILIK



Fiziki Mekanlar

Devlet Hastanesi	1 (30 yataklı)
Aile Sağlık Merkezi	2
Acil Sağlık Hizmetleri İstasyonu	2

Sağlık Personeli

Tabip	13
Uzman Tabip	5



SAĞLIK



TURİZM



Sebaste Antik Kenti

Sebaste Antik Kenti

Sebaste Antik Kenti Sivaslı'nın önemli turistik yerlerindedir. İlçe merkezine 2 km uzaklıkta bulunan Selçuklar beldesinde olan bu şehir Roma döneminden kalma bir yapıdır. Çıkarılan kazılar neticesiyle 1. derece sit alanı ilan edilmiştir. Buradan çıkarılan eserler Uşak, Afyonkarahisar ve İstanbul Arkeoloji Müzelelerinde sergilenmektedir.

Fiziki Mekanlar

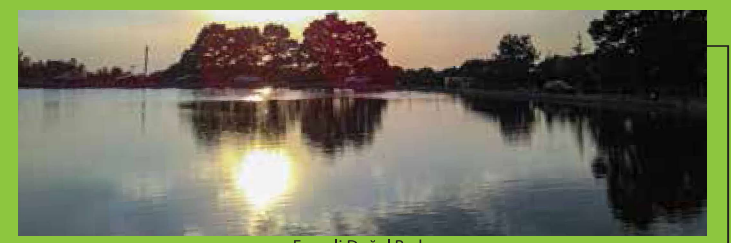
\* 2 Turizm Belgeli  
Konaklama Tesisleri  
(35 oda ve 70 yatak)

Sivaslı Çilek Festivali

Çilek tarımı ile ünlü olan  
ilçede her yıl geleneksel  
çilek festivali düzenlen-  
mektedir.

Turizm Değerleri

\* Sebaste Antik Kenti  
\* Evrenli Doğal Parkı  
\* Hacım Sultan Türbesi



Evrenli Doğal Parkı

SANAYİ



Öne Çıkan Sektörler

- \* Elektrik Enerjisi Üretimi
- \* Damızlık Büyükbaş Hayvan  
Yetiştiriciliği
- \* Çilek Yetiştiriciliği
- \* Kireç Madenciliği

Uşak Ticaret ve Sanayi Odasına  
Kayıtlı Faal Üye Sayısı 132





DOĞA HARİKASI,  
TARİHİN ÖNEMLİ DURAKLARI...

ULUBEY  
UŞAK



KALKINMA AJANSLARI  
GENEL MÜDÜRLÜĞÜ



En Yakın İller ve Uzaklık

Uşak 30 km  
Denizli 113 km

Nüfus  
12.024

EĞİTİM



BİR BAKIŞTA



Blaundos Antik Kenti

Okullar

Anaokulu	1
İlkokul	4
Ortaokul	5
Lise	2
Meslek Lisesi	2
Meslek Yüksekokulu	1

Eğitim Kadrosu

Öğretmen	177
Öğrenci	1.167



TARIM VE HAYVANCILIK



Mera Varlığı	6.775, 2 hektar
2022 yılında Havza Bazlı Desteklenen Ürünler	Arpa, Aspir, Çavdar Buğday, Nohut Tritikale, Ayçiçeği (Yağlık) Yem Bitkileri, Mercimek
Meyve / Bağ Alanı	1.376 hektar
Sebze Alanı	756 hektar
Kayıtlı Çiftçi	2.527

Hayvancılık

Siğir	16.886
Koyun	31.118
Kıl Keçisi	10.957
Kümes Hayvanı	434.990
Arı Kovanı	202

Fiziki Mekanlar

Devlet Hastanesi	1 (10 yataklı)
Aile Sağlık Merkezi	1
Acil Sağlık Hizmetleri İstasyonu	2



SAĞLIK



TURİZM



UlubeY Kanyonları Seyir Terası

ULUBEY  
KANYONLARI

Dünyanın en büyük ikinci kanyonlu olarak kabul edilir. Kanyonlara Ajansımız desteği ile 135 metrekare büyüklüğünde ve yerden 150 metre yüksekte camdan oluşan seyir terası yapılmıştır.

Blaundos Antik Kenti

Blaundos; "Bölgenin bir diğer önemli turizm merkezi, UlubeY ilçesi Sülümenli köyü sınırları içerisinde yer alan ve 1. derece sit alanı olarak tescil edilen Blaundos Antik Kentidir. Helenistik çağdan kalan kale, tapınak, tiyatro, stadyum, kaya mezarları gibi yapıları günümüze kadar taşımaktadır."

Diğer Turizm Değerleri

Aksaz Kaplıcası, Hamam Dere Kaplıcası, Tarihi İnay Hanı



Blaundos Antik Kenti Su Kemerini



Blaundos Antik Kenti Büyük Mabedi



Blaundos Antik Kenti Güney Kapısı

Öne Çıkan Sektörler

- \* Elektrik Enerjisi Üretimi
- \* Turizm
- \* Tarım
- \* Madencilik

Avrupa'nın en büyük ikinci madeni olan Kışladağ Altın Madeni ilçe sınırlarında bulunmaktadır.

Uşak Ticaret ve Sanayi Odasına  
Kayıtlı Faal Üye Sayısı 61

SANAYİ







ZAFER KALKINMA AJANSI

Cumhuriyet Mah. Öncü Sokak No:39  
Merkez/Kütahya  
2022

Kalkınma Ajansı Yayınları Bedelsizdir. Satılamaz.